



Synthèse mensuelle

Phénomènes

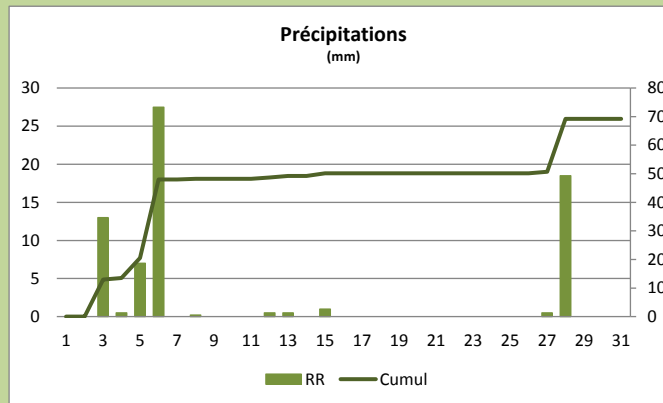
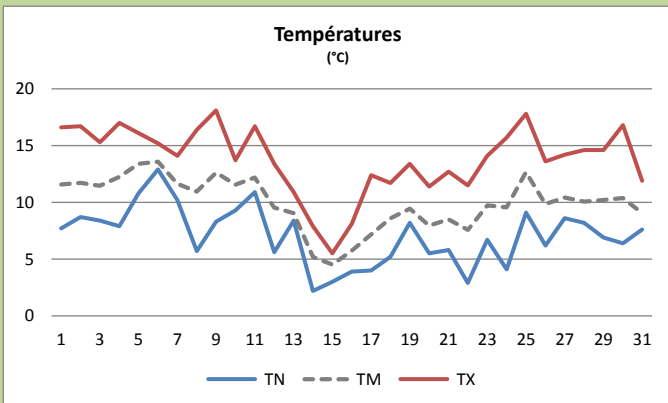
Date	RR	INTX	HRR	TN	TX	TNTXM	TM	TAMPLI	HN	HX	PN	PX	PM	FFM	DFM	FXY	FXI	INST	FRACT	O	G	B	N	H NEIGEF (cm)	NEIGE TOTX (cm)
	(mm)	(mm/h)	(h)	(°C)	(°C)	(°C)	(°C)	(°C)	(%)	(%)	(hPa)	(hPa)	(hPa)	(km/h)		(km/h)	(km/h)	(h)	(%)						
01-oct.-15	0,0	0,0	0,0	7,7	16,6	12,2	11,6	8,9	61	84	1022	1024	1023	7,9	NNE	16	27	7,1	64						
02-oct.-15	0,0	0,0	0,0	8,7	16,7	12,7	11,7	8,0	63	98	1018	1024	1020	3,1	NNO	11	24	1,8	17						
03-oct.-15	13,0	11,0	4,3	8,4	15,3	11,9	11,5	6,9	76	100	1015	1021	1018	1,6		8	15	2,6	24						
04-oct.-15	0,5	0,0	0,4	7,9	17,0	12,5	12,2	9,1	63	99	1017	1021	1019	2,6	SSO	10	18	8,0	73				*		
05-oct.-15	7,0	30,8	2,7	10,8	16,1	13,5	13,4	5,3	82	100	1011	1019	1015	1,5		10	18	1,2	11				*		
06-oct.-15	27,5	59,6	6,1	12,9	15,2	14,1	13,6	2,3	97	100	1008	1014	1011	1,7		15	24	0,8	8	*			*		
07-oct.-15	0,0	0,0	1,0	10,2	14,1	12,2	11,6	3,9	83	100	1014	1020	1018	4,1	SO	24	45	0,4	4				*		
08-oct.-15	0,2	0,0	0,0	5,7	16,4	11,1	11,0	10,7	64	100	1020	1021	1020	5,8	NO	16	23	5,5	52						
09-oct.-15	0,0	0,0	0,0	8,3	18,1	13,2	12,6	9,8	69	96	1016	1020	1018	4,5	NNO	13	23	6,5	61						
10-oct.-15	0,0	0,0	0,0	9,3	13,7	11,5	11,6	4,4	82	95	1011	1017	1013	6,9	NNE	18	32	0,0	0						
11-oct.-15	0,0	0,0	0,0	10,9	16,7	13,8	12,2	5,8	66	93	1009	1012	1011	6,0	NNE	15	26	5,1	48						
12-oct.-15	0,5	0,0	0,0	5,6	13,4	9,5	9,5	7,8	88	100	1012	1016	1014	2,0	NNO	8	13	0,6	6						
13-oct.-15	0,5	0,0	0,0	8,4	10,9	9,7	9,1	2,5	76	100	1014	1018	1016	5,4		23	37	0,4	4						
14-oct.-15	0,0	0,0	0,0	2,2	7,9	5,1	5,2	5,7	76	94	1014	1017	1015	15,2	ONO	29	44	1,5	15						
15-oct.-15	1,0	0,0	0,0	3,0	5,5	4,3	4,5	2,5	84	98	1014	1018	1016	4,6		18	27	0,8	8						
16-oct.-15	0,0	0,0	0,0	3,9	8,1	6,0	5,7	4,2	77	99	1018	1021	1019	6,6	NO	16	24	0,3	3						
17-oct.-15	0,0	0,0	0,0	4,0	12,4	8,2	7,2	8,4	66	97	1017	1020	1019	2,5	SSO	10	16	5,5	54						
18-oct.-15	0,0	0,0	0,0	5,2	11,7	8,5	8,6	6,5	78	98	1016	1019	1018	2,0		13	16	0,2	2						
19-oct.-15	0,0	0,0	0,0	8,2	13,4	10,8	9,4	5,2	68	95	1017	1019	1018	9,8	N	19	37	6,6	66						
20-oct.-15	0,0	0,0	0,0	5,5	11,4	8,5	7,9	5,9	66	88	1019	1021	1020	9,6	NNO	16	31	5,8	59						
21-oct.-15	0,0	0,0	0,0	5,8	12,7	9,3	8,5	6,9	60	88	1019	1022	1020	9,9	NNO	23	40	7,8	78						
22-oct.-15	0,0	0,0	0,0	2,9	11,5	7,2	7,6	8,6	70	98	1020	1024	1022	3,3	NNO	13	16	0,7	7						
23-oct.-15	0,0	0,0	0,0	6,7	14,1	10,4	9,7	7,4	75	97	1022	1026	1024	4,1	NNE	16	26	0,6	6						
24-oct.-15	0,0	0,0	0,0	4,1	15,7	9,9	9,6	11,6	71	100	1021	1025	1022	1,4		6	11	4,4	45						
25-oct.-15	0,0	0,0	0,0	9,1	17,8	13,5	12,6	8,7	65	95	1022	1026	1024	3,5	N	10	18	5,9	61						
26-oct.-15	0,0	0,0	0,0	6,2	13,6	9,9	9,8	7,4	85	100	1018	1022	1020	2,4	N	11	16	4,3	44						
27-oct.-15	0,5	0,0	0,0	8,6	14,2	11,4	10,4	5,6	81	99	1015	1019	1017	3,4	NNE	11	16	1,3	13						
28-oct.-15	18,5	21,0	4,8	8,2	14,6	11,4	10,1	6,4	78	99	1012	1017	1014	3,8	NNO	15	23	1,4	15						
29-oct.-15	0,0	0,0	0,0	6,9	14,6	10,8	10,2	7,7	69	99	1017	1023	1020	6,1	NNO	16	29	6,0	64						
30-oct.-15	0,0	0,0	0,0	6,4	16,8	11,6	10,4	10,4	70	100	1023	1026	1025	2,3		10	21	7,1	75						
31-oct.-15	0,0	0,0	0,0	7,6	11,9	9,8	9,0	4,3	87	99	1025	1031	1027	3,3	NNO	10	19	1,2	12						



Crempigny-Bonneguête (74 - Haute-Savoie)
 Alt. 502 m, Albanais-Montagne des Princes
 Longitude: 05° 54' 5" E Latitude: 45° 57' 0" N

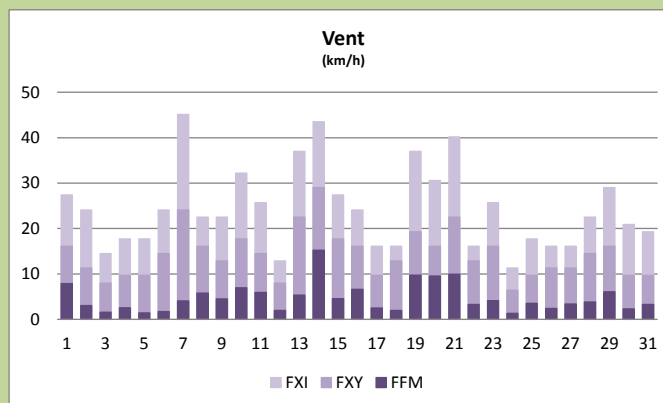
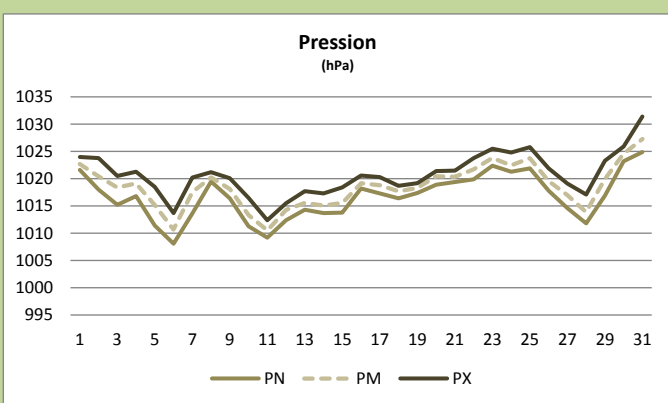
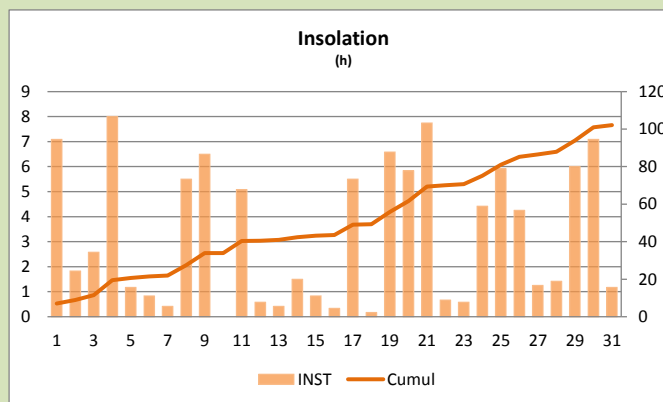
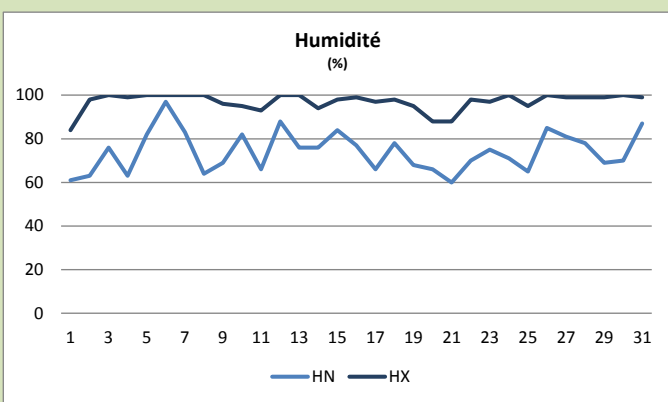
Au fil des jours

Octobre 2015



A retenir :

- Mois frais avec aucune température au-dessus de 20°C, on en est même resté assez éloigné avec température maximale de **18.1°C** le 9
- Episode de fraîcheur marquée en milieu de mois avec température maximale de **5.5°C** le 9 et température minimale de **2.2°C** le 14
- Episode sec avec pas ou très peu de précipitations du 7 au 27





Crempigny-Bonneguête (74 - Haute-Savoie)

Alt. 502 m, Albanais-Montagne des Princes

Longitude: 05° 54' 5" E Latitude: 45° 57' 0" N

Climatologie

Octobre 2015

Statistiques mensuelles

octobre-15	1ère Décade	2ème Décade	3ème Décade	Mois
RR (mm)	48,2	2,0	19,0	69,2
RRX (mm)	27,5	1,0	18,5	27,5
le	6	15	28	6
INTX (mm/h)	59,6	0,0	21,0	59,6
TNN (°C)	5,7	2,2	2,9	2,2
le	8	14	22	14
TNM (°C)	9,0	5,7	6,6	7,1
TNX (°C)	12,9	10,9	9,1	12,9
le	6	11	25	6
TXN (°C)	13,7	5,5	11,5	5,5
le	10	15	22	15
TXM (°C)	15,9	11,1	14,3	13,8
TXX (°C)	18,1	16,7	17,8	18,1
le	9	11	25	9
TMN (°C)	11,0	4,5	7,6	4,5
le	8	15	22	15
TMM (°C)	12,1	7,9	9,8	9,9
TMX (°C)	13,6	12,2	12,6	13,6
le	6	11	25	6
TAMPLIN (°C)	2,3	2,5	4,3	2,3
le	6	13	31	6
TAMPLIM (°C)	6,9	5,5	7,7	6,7
TAMPLIX (°C)	10,7	8,4	11,6	11,6
le	8	17	24	24
HNN (%)	61	66	60	60
le	1	17	21	21
HNX (%)	100	100	100	100
le	3-8	12-13	24-26	
PNN (hPa)	1008	1009	1012	1008
le	6	11	28	6
PMM (hPa)	1018	1017	1021	1019
PXX (hPa)	1024	1021	1031	1031
le	1-2	16	31	31
FFM (km/h)	4,0	6,4	4,0	4,7
DFM			NNO	NNO
FXY (km/h)	24	29	23	29
le	7	14	21	14
FXI (km/h)	45	44	40	45
le	7	14	21	7
INST (h)	33,9	26,8	40,5	101,3
FRACT (%)	31	26	38	32

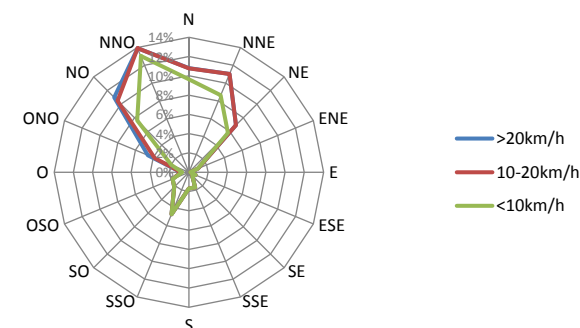
Nombre de jours

octobre-15	1ère Décade	2ème Décade	3ème Décade	Mois
RR > 0,2 mm	5	3	2	10
RR > 1 mm	3	1	1	5
RR > 5 mm	3	0	1	4
RR > 10 mm	2	0	1	3
RR > 20 mm	1	0	0	1
TN < -10°C	0	0	0	0
TN < -5°C	0	0	0	0
TN < 0°C	0	0	0	0
TN > 20°C	0	0	0	0
TX < 0°C	0	0	0	0
TX > 20°C	0	0	0	0
TX > 25°C	0	0	0	0
TX > 30°C	0	0	0	0
TX > 35°C	0	0	0	0
FXY > 20 km/h	1	2	1	4
FXY > 36 km/h	0	0	0	0
FXI > 36 km/h	1	3	1	5
FXI > 57 km/h	0	0	0	0
FXI > 100 km/h	0	0	0	0
INST = 0	1	0	0	1
INST > 80	1	0	2	3

phénomènes

octobre-15	1ère Décade	2ème Décade	3ème Décade	Mois
Orage	1	0	0	1
Grêle	0	0	0	0
Brouillard	4	0	0	4
Neige	0	0	0	0
Neige au sol	0	0	0	0
Neige >= 1cm	0	0	0	0
Neige >= 5cm	0	0	0	0
Neige >= 10cm	0	0	0	0
HNEIGEF (cm)	0	0	0	0
HNEIGEFX (cm)	0	0	0	0
NEIGETOTX (cm)	0	0	0	0

Rose des vents



VENT

octobre-15	< 10 km/h	10 - 20 km/h	> 20 km/h	Total
N	9,6%	1,1%	0,0%	10,8%
NNE	8,6%	2,4%	0,0%	11,0%
NE	5,8%	1,2%	0,0%	6,9%
ENE	1,0%	0,0%	0,0%	1,0%
E	0,2%	0,0%	0,0%	0,2%
ESE	0,8%	0,0%	0,0%	0,8%
SE	0,5%	0,0%	0,0%	0,5%
SSE	1,7%	0,0%	0,0%	1,7%
S	1,7%	0,0%	0,0%	1,7%
SSO	4,7%	0,0%	0,0%	4,7%
SO	2,2%	0,0%	0,0%	2,2%
OSO	1,8%	0,0%	0,0%	1,8%
O	0,7%	0,1%	0,0%	0,8%
ONO	1,9%	1,9%	0,8%	4,6%
NO	7,6%	2,9%	0,5%	11,0%
NNO	13,0%	0,9%	0,0%	13,9%
Total	61,8%	10,6%	1,3%	73,6%
Vent nul				26,4%



Au fil des jours

PRECIPITATIONS	<i>en mm (litre d'eau par mètre carré)</i>
RR	Hauteur cumulée des précipitations
INTX	Intensité maximale des précipitations (en mm/h)
TEMPERATURES	<i>en °C</i>
TN	Température minimale
TX	Température maximale
TNTXM	Températures moyenne (TN+TX)/2
TM	Température moyenne réelle, moyenne de toutes les valeurs
TAMPLI	Amplitude thermique
HUMIDITE	<i>en %</i>
HN	Taux d'humidité minimum
HX	Taux d'humidité maximum
PRESSION	<i>en hPa</i>
PN	Pression minimale
PX	Pression maximale
PM	Pression moyenne
VENT	<i>en km/h</i>
FFM	Vitesse moyenne du vent
DFM	Direction moyenne du vent
FXY	Vitesse maximale du vent moyen
FXI	Vitesse maximale du vent instantané (rafale)
ENSOLEILLEMENT	<i>en heures</i>
INST	nombre d'heure d'ensoleillement
FRACT	Fraction d'ensoleillement par rapport à l'ensoleillement théorique
PHENOMENES	<i>en jours</i>
O	Jour avec orage
G	Jour avec grêle
B	Jour avec brouillard
N	Jour avec neige
NEIGE	<i>en cm</i>
HNEIGEF	Hauteur de neige fraîche
NEIGETOTX	Hauteur de neige au sol

Climatologie

PRECIPITATIONS	<i>en mm (litre d'eau par mètre carré)</i>
RR	Hauteur cumulée des précipitations
RRX	Hauteur maximale des précipitations relevées en 24 heures
INTX	Intensité maximale des précipitations (en mm/h)
TEMPERATURES	<i>en °C</i>
TNN, TNM, TMX	Température minimale la plus basse, moyenne, la plus élevée
TXN, TXM, TXX	Température maximale la plus basse, moyenne, la plus élevée
TMN, TMM, TMX	Température moyenne réelle la plus basse, moyenne, la plus élevée
TAMPLIN, TAMPLIM,	Amplitude thermique la plus basse, moyenne, la plus élevée
HUMIDITE	<i>en %</i>
HN	Taux d'humidité minimum
HX	Taux d'humidité maximum
PRESSION	<i>en hPa</i>
PNN, PNM, PNX	Pression la plus basse, moyenne, la plus élevée
VENT	<i>en km/h</i>
FFM	Vitesse moyenne du vent
DFM	Direction moyenne du vent
FXY	Vitesse maximale du vent moyen
FXI	Vitesse maximale du vent instantané (rafale)
ENSOLEILLEMENT	<i>en heures</i>
INST	nombre d'heure d'ensoleillement
FRACT	Fraction d'ensoleillement par rapport à l'ensoleillement théorique
NOMBRE DE JOURS	<i>en jours</i>
RR > 0.2, 1, 5, 10, 20	Nombre de jours avec précipitations supérieures ou égales à 0.2, 1, 5, 10, 20 mm
TN < -10, -5, 0	Nombre de jours avec températures minimales inférieures ou égales à -10, -5, 0°C
TN > 20	Nombre de jours avec températures minimales supérieures ou égales à 20 °C
TX < 0	Nombre de jours avec températures maximales inférieures ou égales à 0°C
TX > 20, 25, 30, 35	Nombre de jours avec températures maximales supérieures ou égales à 20, 25, 30, 35°C
FXY > 20, 36	Nombre de jours avec vent moyen sur 10 minutes supérieur ou égale à 20, 36 km/h
FXI > 36, 57, 100	Nombre de jours avec vent maximale supérieur ou égale à 36, 57, 100 km/h
INST = 0	Nombre de jour avec ensoleillement nul
INST > 80	Nombre de jours avec très bon ensoleillement
NEIGE	<i>en cm</i>
Neige > 1, 5, 10	Nombre de jours avec chute de neige supérieure ou égale à 1, 5, 10 cm
HNEIGEF	Hauteur de neige fraîche cumulée
HNEIGEFX	Hauteur maximale de neige fraîche sur 24 heures
NEIGETOTX	Hauteur maximale de neige au sol