



Synthèse mensuelle

Phénomènes

| Date | RR (mm) | INTX (mm/h) | HRR (h) | TN (°C) | TX (°C) | TNTXM (°C) | TM (°C) | TAMPLI (°C) | HN (%) | HX (%) | PN (hPa) | PX (hPa) | PM (hPa) | FFM (km/h) | DFM | FXY (km/h) | FXI (km/h) | INST (h) | FRACT (%) | O | G | B | N |
|------------|------------|----------------|------------|------------|------------|---------------|------------|----------------|-----------|-----------|-------------|-------------|-------------|---------------|-----|---------------|---------------|-------------|--------------|---|---|---|---|
| 01-août-15 | 0,5 | 0,0 | 3,8 | 14,4 | 19,7 | 17,1 | 16,7 | 5,3 | 66 | 96 | 1011 | 1017 | 1015 | 2,6 | NO | 8 | 15 | 1,8 | 13 | | | | |
| 02-août-15 | 0,0 | 0,0 | 0,0 | 14,6 | 26,4 | 20,5 | 20,0 | 11,8 | 52 | 97 | 1015 | 1018 | 1017 | 5,1 | NO | 15 | 27 | 8,6 | 61 | | | | |
| 03-août-15 | 0,0 | 0,0 | 0,0 | 16,2 | 30,9 | 23,6 | 23,0 | 14,7 | 34 | 92 | 1013 | 1018 | 1016 | 2,6 | NO | 8 | 11 | 10,8 | 77 | | | | |
| 04-août-15 | 0,0 | 0,0 | 0,0 | 18,5 | 27,4 | 23,0 | 22,0 | 8,9 | 54 | 92 | 1013 | 1017 | 1015 | 6,4 | NO | 26 | 37 | 3,7 | 26 | | | | |
| 05-août-15 | 0,0 | 0,0 | 0,0 | 17,6 | 31,3 | 24,5 | 24,1 | 13,7 | 37 | 82 | 1012 | 1017 | 1015 | 3,9 | NNO | 10 | 21 | 10,8 | 77 | | | | |
| 06-août-15 | 0,0 | 0,0 | 0,0 | 19,9 | 33,1 | 26,5 | 25,8 | 13,2 | 39 | 86 | 1012 | 1016 | 1014 | 3,0 | SO | 10 | 11 | 10,4 | 75 | | | | |
| 07-août-15 | 0,0 | 0,0 | 0,0 | 20,4 | 34,2 | 27,3 | 26,8 | 13,8 | 35 | 79 | 1013 | 1015 | 1014 | 3,6 | O | 16 | 31 | 10,3 | 74 | | | | |
| 08-août-15 | 5,0 | 73,0 | 0,0 | 20,2 | 30,6 | 25,4 | 23,4 | 10,4 | 47 | 90 | 1015 | 1018 | 1016 | 6,2 | NO | 34 | 56 | 4,8 | 34 | | | | |
| 09-août-15 | 37,5 | 79,4 | 5,2 | 17,8 | 20,7 | 19,3 | 19,0 | 2,9 | 84 | 98 | 1016 | 1018 | 1017 | 4,9 | NO | 19 | 31 | 0,4 | 3 | | | * | |
| 10-août-15 | 0,0 | 0,0 | 0,0 | 18,3 | 24,1 | 21,2 | 20,4 | 5,8 | 71 | 95 | 1014 | 1016 | 1015 | 7,7 | NO | 19 | 34 | 10,2 | 74 | | | | |
| 11-août-15 | 0,0 | 0,0 | 0,0 | 17,1 | 28,2 | 22,7 | 22,3 | 11,1 | 59 | 96 | 1014 | 1017 | 1015 | 2,6 | ONO | 11 | 18 | 8,8 | 64 | | | | |
| 12-août-15 | 0,0 | 0,0 | 0,0 | 18,4 | 31,0 | 24,7 | 24,4 | 12,6 | 48 | 96 | 1015 | 1019 | 1017 | | | | | 10,6 | 77 | | | | |
| 13-août-15 | 6,5 | 29,6 | 1,3 | 17,8 | 29,3 | 23,6 | 21,1 | 11,5 | 50 | 94 | 1011 | 1016 | 1014 | 3,8 | | 44 | 82 | 4,9 | 36 | | * | | |
| 14-août-15 | 5,5 | 28,4 | 2,8 | 16,1 | 22,1 | 19,1 | 17,7 | 6,0 | 72 | 97 | 1010 | 1013 | 1012 | 2,7 | S | 16 | 32 | 2,0 | 15 | | * | | |
| 15-août-15 | 2,7 | 1,0 | 0,0 | 14,4 | 18,3 | 16,4 | 15,7 | 3,9 | 67 | 96 | 1012 | 1014 | 1013 | 7,1 | NO | 21 | 31 | 0,0 | 0 | | | | |
| 16-août-15 | 0,0 | 0,0 | 0,9 | 12,6 | 17,9 | 15,3 | 15,3 | 5,3 | 74 | 93 | 1013 | 1014 | 1013 | 7,6 | NO | 18 | 27 | 0,5 | 4 | | | | |
| 17-août-15 | 0,8 | 1,0 | 0,3 | 14,1 | 21,9 | 18,0 | 16,8 | 7,8 | 55 | 96 | 1012 | 1014 | 1013 | 6,9 | NO | 19 | 31 | 2,5 | 19 | | | | |
| 18-août-15 | 0,0 | 0,0 | 0,0 | 12,9 | 20,7 | 16,8 | 16,6 | 7,8 | 54 | 93 | 1013 | 1017 | 1014 | 5,4 | NO | 18 | 26 | 3,7 | 28 | | | | |
| 19-août-15 | 0,0 | 0,0 | 0,0 | 11,3 | 22,1 | 16,7 | 16,6 | 10,8 | 54 | 93 | 1016 | 1021 | 1019 | 7,3 | NO | 18 | 29 | 5,8 | 43 | | | | |
| 20-août-15 | 0,0 | 0,0 | 0,0 | 11,8 | 25,4 | 18,6 | 18,5 | 13,6 | 40 | 93 | 1021 | 1023 | 1022 | 5,5 | NNO | 15 | 21 | 9,9 | 75 | | | | |
| 21-août-15 | 0,0 | 0,0 | 0,0 | 13,3 | 27,2 | 20,3 | 19,9 | 13,9 | 39 | 85 | 1019 | 1022 | 1021 | 4,9 | NNO | 13 | 26 | 10,2 | 77 | | | | |
| 22-août-15 | 0,0 | 0,0 | 0,0 | 12,8 | 27,2 | 20,0 | 19,9 | 14,4 | 42 | 88 | 1011 | 1019 | 1015 | 1,7 | | 8 | 13 | 10,1 | 77 | | | | |
| 23-août-15 | 14,0 | 31,2 | 0,0 | 15,7 | 21,8 | 18,8 | 18,2 | 6,1 | 66 | 96 | 1007 | 1011 | 1008 | 2,0 | | 21 | 42 | 0,6 | 4 | | | | |
| 24-août-15 | 14,5 | 71,2 | 6,1 | 14,7 | 16,8 | 15,8 | 15,5 | 2,1 | 89 | 98 | 1006 | 1017 | 1010 | 2,3 | SSE | 13 | 27 | 0,8 | 6 | | | | |
| 25-août-15 | 0,0 | 0,0 | 0,0 | 11,2 | 21,1 | 16,2 | 15,7 | 9,9 | 52 | 92 | 1017 | 1021 | 1019 | 5,2 | OSO | 13 | 19 | 9,7 | 74 | | | | |
| 26-août-15 | 0,0 | 0,0 | 0,0 | 10,4 | 25,7 | 18,1 | 18,0 | 15,3 | 48 | 96 | 1015 | 1020 | 1018 | 1,9 | OSO | 11 | 26 | 9,9 | 77 | | | | |
| 27-août-15 | 0,0 | 0,0 | 0,0 | 14,2 | 27,0 | 20,6 | 21,0 | 12,8 | 51 | 93 | 1013 | 1016 | 1015 | 4,5 | | 18 | 37 | 8,8 | 68 | | | | |
| 28-août-15 | 0,0 | 0,0 | 0,0 | 17,4 | 29,7 | 23,6 | 22,8 | 12,3 | 47 | 82 | 1016 | 1020 | 1018 | 3,5 | | 18 | 27 | 9,8 | 76 | | | | |
| 29-août-15 | 0,0 | 0,0 | 0,0 | 17,4 | 29,9 | 23,7 | 23,4 | 12,5 | 43 | 88 | 1018 | 1021 | 1020 | 3,6 | OSO | 16 | 32 | 9,4 | 73 | | | | |
| 30-août-15 | 0,0 | 0,0 | 0,0 | 17,9 | 30,6 | 24,3 | 23,6 | 12,7 | 34 | 87 | 1017 | 1020 | 1018 | 3,0 | NNE | 15 | 31 | 9,8 | 77 | | | | |
| 31-août-15 | 0,0 | 0,0 | 0,0 | 17,1 | 29,3 | 23,2 | 22,9 | 12,2 | 39 | 88 | 1012 | 1017 | 1015 | 4,3 | OSO | 16 | 34 | 9,6 | 76 | | | | |



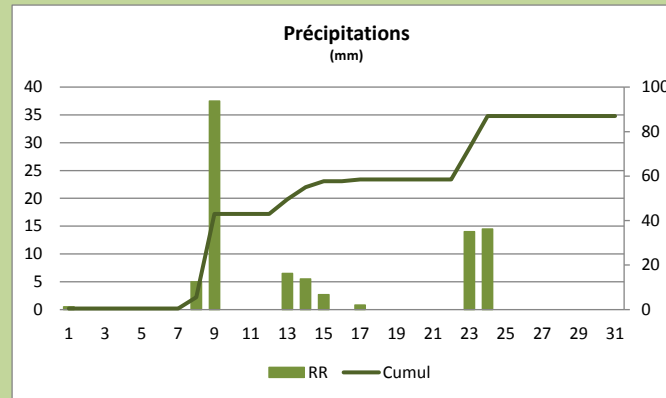
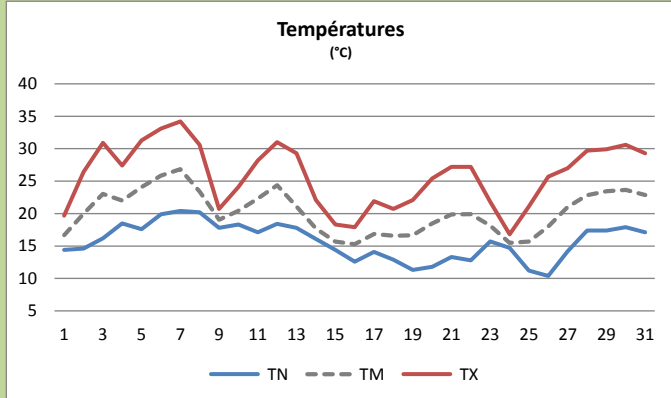
Crempigny-Bonneguête (74 - Haute-Savoie)

Alt. 502 m, Albanais-Montagne des Princes

Longitude: 05° 54' 5" E Latitude: 45° 57' 0" N

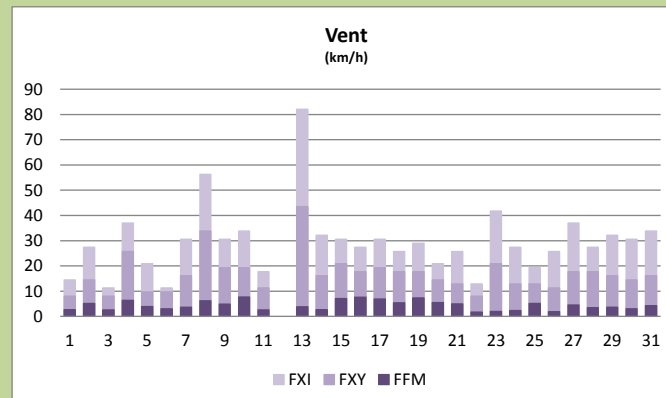
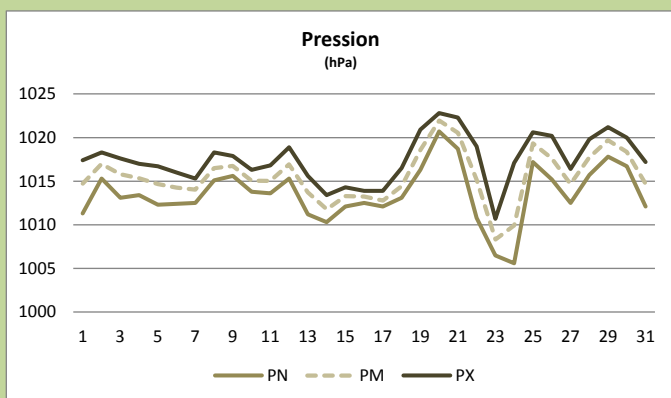
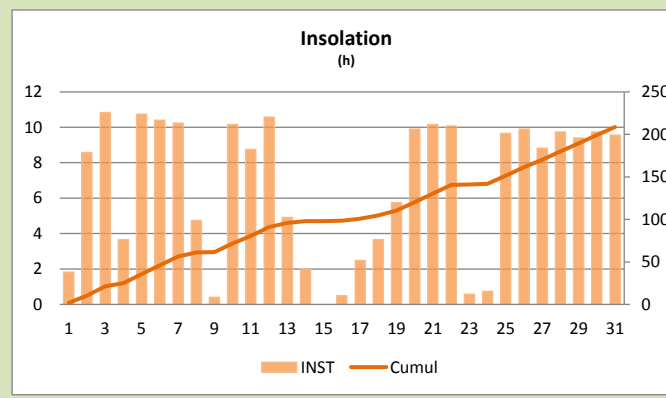
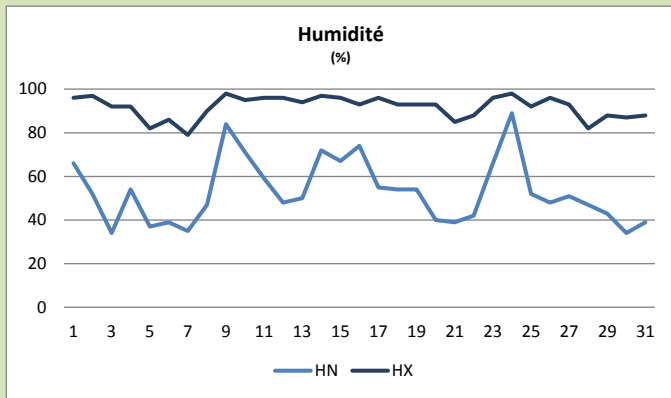
Au fil des jours

Août 2015



A retenir :

- Après la canicule du mois de juillet à nouveau plusieurs pics de chaleur
 - Températures maximales de **34.2°C** le 7 et **33.1°C** le 6, **30.6°C** le 30 qui est le jour de forte chaleur la plus tardive enregistrée depuis l'installation de la station en 2009
 - Températures minimales de **20.4°C** le 7 et **20.2°C** le 8
- La chaleur a été entrecoupée par des épisodes de fraîcheur
 - Températures maximales de **16.8°C** le 24 et **17.9°C** le 16
 - Températures minimales de **10.4°C** le 26 et **11.3°C** le 19
- Episode pluvieux notable le 9 avec **37.5mm**.
- Rafales puissantes sous orage le 13 avec **82 km/h**.
- Dernière décade très ensoleillée avec **9 jours** de très bon ensoleillement et **89 heures** de soleil.





Crempigny-Bonneguête (74 - Haute-Savoie)

Alt. 502 m, Albanais-Montagne des Princes

Longitude: 05° 54' 5" E Latitude: 45° 57' 0" N

Statistiques mensuelles

| août-15 | 1ère Décade | 2ème Décade | 3ème Décade | Mois |
|--------------|-------------|-------------|-------------|-------|
| RR (mm) | 43,0 | 15,5 | 28,5 | 87,0 |
| RRX (mm) | 37,5 | 6,5 | 14,5 | 37,5 |
| le | 9 | 13 | 24 | 9 |
| INTX (mm/h) | 79,4 | 29,6 | 71,2 | 79,4 |
| TNN (°C) | 14,4 | 11,3 | 10,4 | 10,4 |
| le | 1 | 19 | 26 | 26 |
| TNM (°C) | 17,8 | 14,7 | 14,7 | 15,7 |
| TNX (°C) | 20,4 | 18,4 | 17,9 | 20,4 |
| le | 7 | 12 | 13 | 7 |
| TXN (°C) | 19,7 | 17,9 | 16,8 | 16,8 |
| le | 1 | 16 | 24 | 24 |
| TXM (°C) | 27,8 | 23,7 | 26,0 | 25,9 |
| TXX (°C) | 34,2 | 31,0 | 30,6 | 34,2 |
| le | 7 | 12 | 30 | 7 |
| TMN (°C) | 16,7 | 15,3 | 15,5 | 15,3 |
| le | 1 | 16 | 24 | 16 |
| TMM (°C) | 22,1 | 18,5 | 20,1 | 20,2 |
| TMX (°C) | 26,8 | 24,4 | 23,6 | 26,8 |
| le | 7 | 12 | 30 | 7 |
| TAMPLIN (°C) | 2,9 | 3,9 | 2,1 | 2,1 |
| le | 9 | 15 | 24 | 24 |
| TAMPLIM (°C) | 10,1 | 9,0 | 11,3 | 10,2 |
| TAMPLIX (°C) | 14,7 | 13,6 | 15,3 | 15,3 |
| le | 3 | 20 | 26 | 26 |
| HNN (%) | 34 | 40 | 34 | 34 |
| le | 3 | 20 | 30 | 3-30 |
| HNX (%) | 98 | 97 | 98 | 98 |
| le | 9 | 14 | 24 | 9-24 |
| PNN (hPa) | 1011 | 1010 | 1006 | 1006 |
| le | 1 | 14 | 24 | 24 |
| PMM (hPa) | 1015 | 1015 | 1016 | 1016 |
| PXX (hPa) | 1018 | 1023 | 1022 | 1023 |
| le | 1-8 | 20 | 21 | 20 |
| FFM (km/h) | 4,6 | 5,4 | 3,4 | 4,4 |
| DFM | NO | NO | NO | NO |
| FXY (km/h) | 34 | 44 | 21 | 44 |
| le | 8 | 13 | 23 | 13 |
| FXI (km/h) | 56 | 82 | 42 | 82 |
| le | 8 | 13 | 23 | 13 |
| INST (h) | 71,7 | 48,6 | 88,5 | 208,8 |
| FRACT (%) | 52 | 36 | 62 | 50 |

Climatologie

Nombre de jours

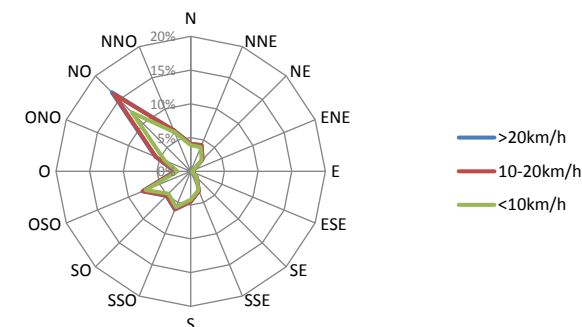
| août-15 | 1ère Décade | 2ème Décade | 3ème Décade | Mois |
|----------------|-------------|-------------|-------------|------|
| RR > 0,2 mm | 3 | 4 | 2 | 9 |
| RR > 1 mm | 2 | 3 | 2 | 7 |
| RR > 5 mm | 2 | 2 | 2 | 6 |
| RR > 10 mm | 1 | 0 | 2 | 3 |
| RR > 20 mm | 1 | 0 | 0 | 1 |
| TN < -10°C | 0 | 0 | 0 | 0 |
| TN < -5°C | 0 | 0 | 0 | 0 |
| TN < 0°C | 0 | 0 | 0 | 0 |
| TN > 20°C | 2 | 0 | 0 | 2 |
| TX < 0°C | 0 | 0 | 0 | 0 |
| TX > 20°C | 9 | 8 | 10 | 27 |
| TX > 25°C | 7 | 4 | 8 | 19 |
| TX > 30°C | 5 | 1 | 1 | 7 |
| TX > 35°C | 0 | 0 | 0 | 0 |
| FXY > 20 km/h | 2 | 2 | 1 | 5 |
| FXY > 36 km/h | 0 | 1 | 0 | 1 |
| FXI > 36 km/h | 2 | 1 | 2 | 5 |
| FXI > 57 km/h | 0 | 1 | 0 | 1 |
| FXI > 100 km/h | 0 | 0 | 0 | 0 |
| INST = 0 | 0 | 1 | 0 | 1 |
| INST >80 | 5 | 2 | 9 | 16 |

phénomènes

| août-15 | 1ère Décade | 2ème Décade | 3ème Décade | Mois |
|----------------|-------------|-------------|-------------|------|
| Orage | 0 | 2 | 0 | 2 |
| Grêle | 0 | 0 | 0 | 0 |
| Brouillard | 1 | 0 | 0 | 1 |
| Neige | 0 | 0 | 0 | 0 |
| Neige au sol | 0 | 0 | 0 | 0 |
| Neige >= 1cm | 0 | 0 | 0 | 0 |
| Neige >= 5cm | 0 | 0 | 0 | 0 |
| Neige >= 10cm | 0 | 0 | 0 | 0 |
| HNEIGEF (cm) | 0 | 0 | 0 | 0 |
| HNEIGEFX (cm) | 0 | 0 | 0 | 0 |
| NEIGETOTX (cm) | 0 | 0 | 0 | 0 |

Août 2015

Rose des vents



VENT

| août-15 | < 10 km/h | 10 - 20 km/h | > 20 km/h | Total |
|----------|-----------|--------------|-----------|-------|
| N | 3,9% | 0,2% | 0,0% | 4,1% |
| NNE | 3,9% | 0,3% | 0,0% | 4,2% |
| NE | 2,3% | 0,2% | 0,0% | 2,5% |
| ENE | 0,4% | 0,0% | 0,0% | 0,4% |
| E | 0,2% | 0,0% | 0,0% | 0,2% |
| ESE | 0,2% | 0,0% | 0,0% | 0,2% |
| SE | 1,1% | 0,1% | 0,0% | 1,2% |
| SSE | 3,0% | 0,2% | 0,0% | 3,2% |
| S | 4,2% | 0,3% | 0,0% | 4,5% |
| SSO | 5,7% | 0,3% | 0,1% | 6,1% |
| SO | 4,7% | 0,3% | 0,1% | 5,1% |
| OSO | 7,3% | 0,4% | 0,0% | 7,7% |
| O | 2,0% | 0,4% | 0,0% | 2,4% |
| ONO | 4,2% | 1,4% | 0,1% | 5,7% |
| NO | 12,3% | 3,8% | 0,4% | 16,6% |
| NNO | 6,2% | 0,3% | 0,0% | 6,5% |
| Total | 61,6% | 8,4% | 0,8% | 70,7% |
| Vent nul | | | | 29,3% |



Au fil des jours

| | |
|-----------------------|--|
| PRECIPITATIONS | <i>en mm (litre d'eau par mètre carré)</i> |
| RR | Hauteur cumulée des précipitations |
| INTX | Intensité maximale des précipitations (en mm/h) |
| TEMPERATURES | <i>en °C</i> |
| TN | Température minimale |
| TX | Température maximale |
| TNTXM | Températures moyenne (TN+TX)/2 |
| TM | Température moyenne réelle, moyenne de toutes les valeurs |
| TAMPLI | Amplitude thermique |
| HUMIDITE | <i>en %</i> |
| HN | Taux d'humidité minimum |
| HX | Taux d'humidité maximum |
| PRESSION | <i>en hPa</i> |
| PN | Pression minimale |
| PX | Pression maximale |
| PM | Pression moyenne |
| VENT | <i>en km/h</i> |
| FFM | Vitesse moyenne du vent |
| DFM | Direction moyenne du vent |
| FXY | Vitesse maximale du vent moyen |
| FXI | Vitesse maximale du vent instantané (rafale) |
| ENSOLEILLEMENT | <i>en heures</i> |
| INST | nombre d'heure d'ensoleillement |
| FRACT | Fraction d'ensoleillement par rapport à l'ensoleillement théorique |
| PHENOMENES | <i>en jours</i> |
| O | Jour avec orage |
| G | Jour avec grêle |
| B | Jour avec brouillard |
| N | Jour avec neige |
| NEIGE | <i>en cm</i> |
| HNEIGEF | Hauteur de neige fraîche |
| NEIGETOTX | Hauteur de neige au sol |

Climatologie

| | |
|------------------------|--|
| PRECIPITATIONS | <i>en mm (litre d'eau par mètre carré)</i> |
| RR | Hauteur cumulée des précipitations |
| RRX | Hauteur maximale des précipitations relevées en 24 heures |
| INTX | Intensité maximale des précipitations (en mm/h) |
| TEMPERATURES | <i>en °C</i> |
| TNN, TNM, TMX | Température minimale la plus basse, moyenne, la plus élevée |
| TXN, TXM, TXX | Température maximale la plus basse, moyenne, la plus élevée |
| TMN, TMM, TMX | Température moyenne réelle la plus basse, moyenne, la plus élevée |
| TAMPLIN, TAMPLIM, | Amplitude thermique la plus basse, moyenne, la plus élevée |
| HUMIDITE | <i>en %</i> |
| HN | Taux d'humidité minimum |
| HX | Taux d'humidité maximum |
| PRESSION | <i>en hPa</i> |
| PNN, PNM, PNX | Pression la plus basse, moyenne, la plus élevée |
| VENT | <i>en km/h</i> |
| FFM | Vitesse moyenne du vent |
| DFM | Direction moyenne du vent |
| FXY | Vitesse maximale du vent moyen |
| FXI | Vitesse maximale du vent instantané (rafale) |
| ENSOLEILLEMENT | <i>en heures</i> |
| INST | nombre d'heure d'ensoleillement |
| FRACT | Fraction d'ensoleillement par rapport à l'ensoleillement théorique |
| NOMBRE DE JOURS | <i>en jours</i> |
| RR > 0.2, 1, 5, 10, 20 | Nombre de jours avec précipitations supérieures ou égales à 0.2, 1, 5, 10, 20 mm |
| TN < -10, -5, 0 | Nombre de jours avec températures minimales inférieures ou égales à -10, -5, 0°C |
| TN > 20 | Nombre de jours avec températures minimales supérieures ou égales à 20 °C |
| TX < 0 | Nombre de jours avec températures maximales inférieures ou égales à 0°C |
| TX > 20, 25, 30, 35 | Nombre de jours avec températures maximales supérieures ou égales à 20, 25, 30, 35°C |
| FXY > 20, 36 | Nombre de jours avec vent moyen sur 10 minutes supérieur ou égale à 20, 36 km/h |
| FXI > 36, 57, 100 | Nombre de jours avec vent maximale supérieur ou égale à 36, 57, 100 km/h |
| INST = 0 | Nombre de jour avec ensoleillement nul |
| INST > 80 | Nombre de jours avec très bon ensoleillement |
| NEIGE | <i>en cm</i> |
| Neige > 1, 5, 10 | Nombre de jours avec chute de neige supérieure ou égale à 1, 5, 10 cm |
| HNEIGEF | Hauteur de neige fraîche cumulée |
| HNEIGEFX | Hauteur maximale de neige fraîche sur 24 heures |
| NEIGETOTX | Hauteur maximale de neige au sol |