



Date	Synthèse mensuelle																			Phénomènes			
	RR (mm)	INTX (mm/h)	HRR (h)	TN (°C)	TX (°C)	TNTXM (°C)	TM (°C)	TAMPLI (°C)	HN (%)	HX (%)	PN (hPa)	PX (hPa)	PM (hPa)	FFM (km/h)	DFM	FXI (km/h)	FXI (km/h)	INST (h)	FRACT (%)	O	G	B	N
01-juin-15	0,8	1,6	0,0	13,6	24,6	19,1	18,1	11,0	46	86	1015	1018	1017	4,8	SSO	27	35	4,4	30	*			
02-juin-15	0,0	0,0	0,4	14,2	25,8	20,0	19,6	11,6	39	95	1017	1020	1019	5,0	SO	21	34	10,8	73				
03-juin-15	0,0	0,0	0,0	14,7	28,2	21,5	21,7	13,5	37	81	1020	1023	1021	5,4	NO	18	26	11,1	75				
04-juin-15	0,0	0,0	0,0	15,9	30,1	23,0	23,4	14,2	42	82	1018	1022	1020	3,8	NO	16	27	12,3	84				
05-juin-15	1,8	3,0	1,1	17,7	31,5	24,6	22,8	13,8	41	94	1016	1021	1019	4,3	NO	19	40	9,8	66	*			
06-juin-15	51,0	245,2	2,5	15,9	31,2	23,6	22,2	15,3	41	96	1019	1026	1021	6,3	N	39	76	9,8	67	*			
07-juin-15	5,6	41,2	0,8	15,0	27,8	21,4	20,2	12,8	59	97	1020	1025	1022	5,7	NO	19	24	7,3	50	*			
08-juin-15	0,0	0,0	0,0	15,9	24,1	20,0	19,7	8,2	65	98	1016	1021	1018	6,7	NO	19	32	4,9	33	*		*	
09-juin-15	0,0	0,0	0,0	14,7	19,7	17,2	16,6	5,0	72	87	1016	1018	1017	9,5	NNE	15	34	1,1	7				
10-juin-15	0,0	0,0	0,0	14,1	22,1	18,1	18,0	8,0	70	89	1017	1019	1018	5,8	N	15	27	3,5	23				
11-juin-15	0,0	0,0	0,0	14,9	28,6	21,8	21,2	13,7	41	92	1011	1019	1015	3,3	NNE	10	16	10,6	71				
12-juin-15	1,4	5,2	0,3	16,1	24,4	20,3	19,1	8,3	54	95	1009	1013	1011	2,9	NNE	15	26	1,3	9				
13-juin-15	16,4	96,8	1,8	13,3	25,7	19,5	18,5	12,4	53	97	1008	1013	1012	3,4	SSO	11	18	9,4	63	*			
14-juin-15	0,0	0,0	0,7	14,8	21,4	18,1	17,4	6,6	66	96	1009	1013	1010	3,7	O	11	24	3,0	20				
15-juin-15	7,6	11,4	2,3	14,8	21,8	18,3	16,9	7,0	67	97	1012	1017	1014	2,3	NNE	11	21	0,6	4	*			
16-juin-15	0,4	5,8	0,3	14,6	20,7	17,7	17,2	6,1	66	100	1015	1018	1016	9,0		23	40	1,4	9				
17-juin-15	0,0	0,0	0,0	15,2	21,8	18,5	18,2	6,6	50	77	1017	1021	1019	14,7	NO	26	44	12,6	84				
18-juin-15	5,4	9,4	1,4	11,8	22,7	17,3	17,7	10,9	55	96	1017	1021	1019	7,7	NNO	24	39	8,6	57				
19-juin-15	0,2	0,0	0,4	14,8	21,4	18,1	17,3	6,6	50	97	1016	1019	1017	12,7	NO	26	42	10,9	73				
20-juin-15	0,0	0,0	0,0	10,8	20,7	15,8	16,0	9,9	46	85	1019	1021	1019	9,9	NO	24	35	8,0	53				
21-juin-15	0,0	0,0	0,0	10,8	22,6	16,7	16,9	11,8	52	92	1018	1021	1019	3,7	OSO	16	21	3,2	21				
22-juin-15	1,4	0,8	0,0	14,0	23,8	18,9	19,6	9,8	49	89	1009	1018	1013	5,4	NO	26	40	6,2	41				
23-juin-15	0,0	0,0	0,5	13,3	20,7	17,0	16,4	7,4	44	94	1011	1017	1014	10,0	NO	26	37	7,4	49				
24-juin-15	0,0	0,0	0,0	10,4	24,7	17,6	17,3	14,3	33	80	1018	1022	1019	6,2	NE	18	31	11,8	79				
25-juin-15	0,0	0,0	0,0	12,3	25,4	18,9	18,9	13,1	38	84	1020	1022	1021	4,5	ONO	18	24	8,4	56				
26-juin-15	0,0	0,0	0,0	13,9	27,5	20,7	21,1	13,6	36	84	1018	1021	1020	4,7	NO	11	19	10,3	69				
27-juin-15	0,0	0,0	0,0	15,4	26,4	20,9	21,1	11,0	44	86	1018	1019	1018	6,6	NO	21	34	8,2	55				
28-juin-15	0,0	0,0	0,0	15,3	29,7	22,5	22,5	14,4	28	85	1017	1019	1018	6,7	NO	18	27	11,8	79				
29-juin-15	0,0	0,0	0,0	16,0	29,9	23,0	23,2	13,9	30	83	1018	1021	1019	5,2	NO	19	26	10,3	69				
30-juin-15	0,0	0,0	0,0	17,2	32,3	24,8	24,6	15,1	35	77	1015	1019	1017	3,1	N	11	19	11,8	79				



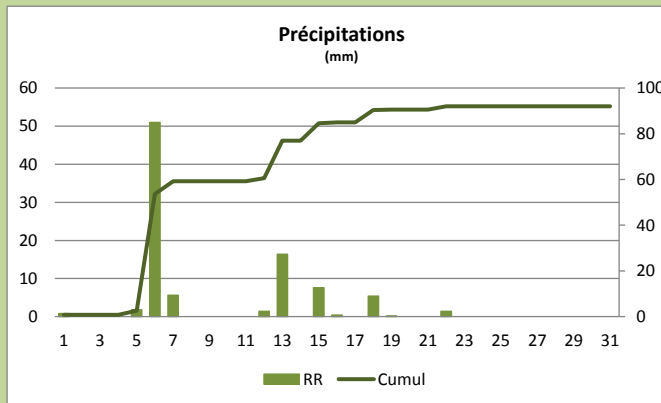
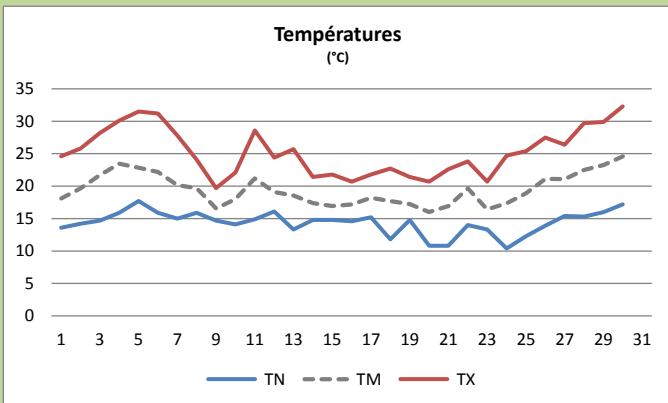
Crempigny-Bonneguête (74 - Haute-Savoie)

Alt. 502 m, Albanais-Montagne des Princes

Longitude: 05° 54' 5" E Latitude: 45° 57' 0" N

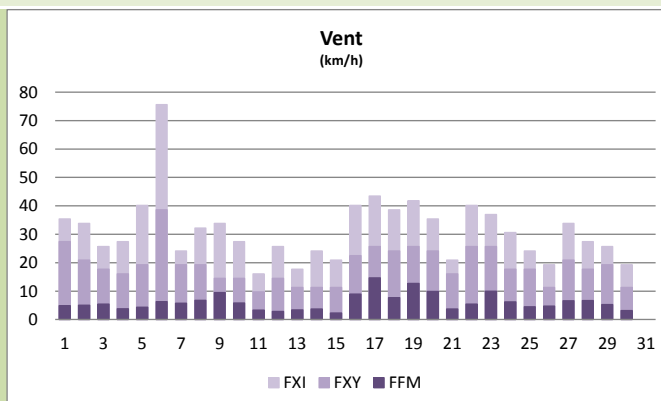
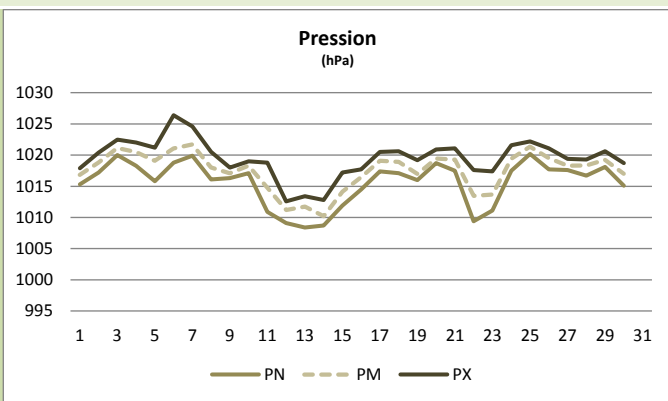
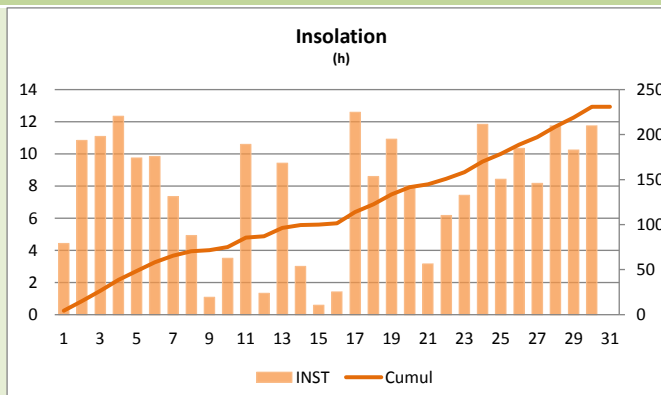
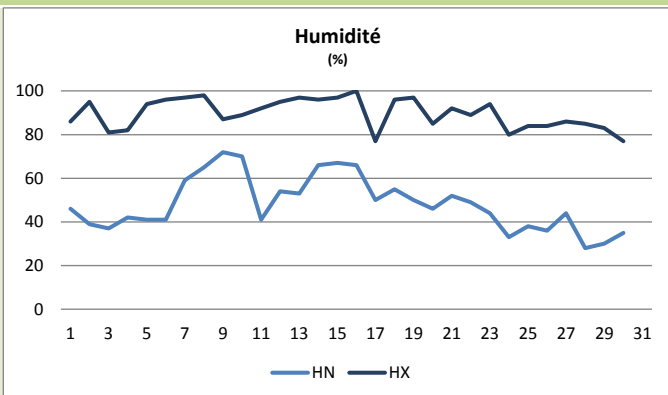
Au fil des jours

Juin 2015



A retenir :

- 51 mm en une heure sous orage relevé le soir du 6
- Episode de chaleur en début de mois avec **31.5°C** le 5
- Episode de fortes chaleurs qui débute en fin de mois pour se poursuivre en juillet avec **32.3°C** le 30
- Pas d'épisode de fraîcheur, température minimale la plus froide de **10.4°C** le 24
- Mois bien ensoleillé avec **230 heures** de soleil et **13 jours** très ensoleillés





Crempigny-Bonneguête (74 - Haute-Savoie)

Alt. 502 m, Albanais-Montagne des Princes

Longitude: 05° 54' 5" E Latitude: 45° 57' 0" N

Climatologie

Jun 2015

Statistiques mensuelles

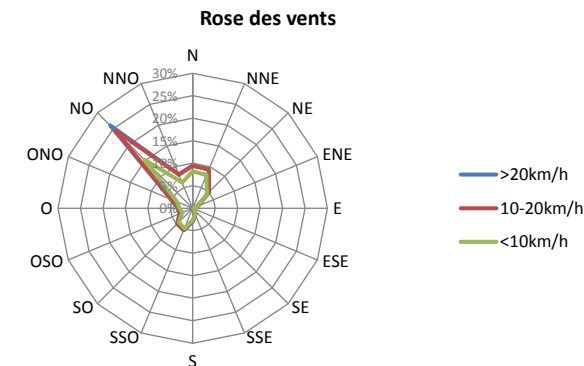
juin-15	1ère Décade	2ème Décade	3ème Décade	Mois
RR (mm)	59,2	31,4	1,4	92,0
RRX (mm)	51,0	16,4	1,4	51,0
le	6	13	22	6
INTX (mm/h)	245,2	96,8	0,8	245,2
TNN (°C)	13,6	10,8	10,4	10,4
le	1	20	24	24
TNM (°C)	15,2	14,1	13,9	14,4
TNX (°C)	17,7	16,1	17,2	17,7
le	5	12	30	5
TXN (°C)	19,7	20,7	20,7	19,7
le	9	16	20	9
TXM (°C)	26,5	22,9	26,3	25,2
TXX (°C)	31,5	28,6	32,3	32,3
le	5	11	30	30
TMN (°C)	16,6	16,0	16,4	16,0
le	9	20	22	20
TMM (°C)	20,2	17,9	20,2	19,4
TMX (°C)	23,4	21,2	24,6	24,6
le	4	11	30	30
TAMPLIN (°C)	5,0	6,1	7,4	5,0
le	9	16	23	9
TAMPLIM (°C)	11,3	8,8	12,4	10,9
TAMPLIX (°C)	15,3	13,7	15,1	15,3
le	6	11	30	6
HNN (%)	37	41	28	28
le	3	11	28	28
HNX (%)	98	100	94	100
le	8	16	23	16
PNN (hPa)	1015	1008	1009	1008
le	1	13	22	13
PMM (hPa)	1019	1015	1018	1018
PXX (hPa)	1026	1021	1022	1026
le	6	17-20	24-25	6
FFM (km/h)	5,7	6,9	5,6	6,1
DFM	NO	NNE	NO	NO
FXY (km/h)	39	26	26	39
le	6	17	22-23	6
FXI (km/h)	76	44	40	76
le	6	17	22	6
INST (h)	75,1	66,4	89,3	230,8
FRACT (%)	51	44	60	52

Nombre de jours

juin-15	1ère Décade	2ème Décade	3ème Décade	Mois
RR > 0,2 mm	4	6	1	11
RR > 1 mm	3	4	1	8
RR > 5 mm	2	3	0	5
RR > 10 mm	1	1	0	2
RR > 20 mm	1	0	0	1
TN < -10°C	0	0	0	0
TN < -5°C	0	0	0	0
TN < 0°C	0	0	0	0
TN > 20°C	0	0	0	0
TX < 0°C	0	0	0	0
TX > 20°C	9	10	10	29
TX > 25°C	6	2	6	14
TX > 30°C	3	0	1	4
TX > 35°C	0	0	0	0
FXY > 20 km/h	3	5	3	11
FXY > 36 km/h	1	0	0	1
FXI > 36 km/h	2	4	2	8
FXI > 57 km/h	1	0	0	1
FXI > 100 km/h	0	0	0	0
INST = 0	0	0	0	0
INST > 80	5	3	5	13

phénomènes

juin-15	1ère Décade	2ème Décade	3ème Décade	Mois
Orage	5	2	0	7
Grêle	0	0	0	0
Brouillard	1	0	0	1
Neige	0	0	0	0
Neige au sol	0	0	0	0
Neige >= 1cm	0	0	0	0
Neige >= 5cm	0	0	0	0
Neige >= 10cm	0	0	0	0
HNEIGEF (cm)	0	0	0	0
HNEIGEFX (cm)	0	0	0	0
NEIGETOTX (cm)	0	0	0	0



VENT

juin-15	< 10 km/h	10 - 20 km/h	> 20 km/h	Total
N	8,2%	1,2%	0,0%	9,5%
NNE	8,0%	1,3%	0,0%	9,3%
NE	4,5%	0,6%	0,0%	5,1%
ENE	1,2%	0,0%	0,0%	1,3%
E	0,2%	0,0%	0,0%	0,2%
ESE	0,1%	0,0%	0,0%	0,1%
SE	0,5%	0,1%	0,0%	0,6%
SSE	1,4%	0,1%	0,0%	1,6%
S	2,7%	0,3%	0,0%	2,9%
SSO	4,9%	0,4%	0,0%	5,3%
SO	4,4%	0,5%	0,0%	4,9%
OSO	2,5%	0,6%	0,1%	3,2%
O	2,9%	0,3%	0,1%	3,3%
ONO	3,9%	1,3%	0,2%	5,4%
NO	15,2%	9,2%	1,6%	26,0%
NNO	6,2%	1,9%	0,0%	8,1%
Total	66,8%	17,7%	2,1%	86,6%
Vent nul				13,4%



Au fil des jours		Climatologie	
PRECIPITATIONS	<i>en mm (litre d'eau par mètre carré)</i>	PRECIPITATIONS	<i>en mm (litre d'eau par mètre carré)</i>
RR	Hauteur cumulée des précipitations	RR	Hauteur cumulée des précipitations
INTX	Intensité maximale des précipitations (en mm/h)	RRX	Hauteur maximale des précipitations relevées en 24 heures
		INTX	Intensité maximale des précipitations (en mm/h)
TEMPERATURES	<i>en °C</i>	TEMPERATURES	<i>en °C</i>
TN	Température minimale	TNN, TNM, TMX	Température minimale la plus basse, moyenne, la plus élevée
TX	Température maximale	TXN, TXM, TXX	Température maximale la plus basse, moyenne, la plus élevée
TNTXM	Températures moyenne (TN+TX)/2	TMN, TMM, TMX	Température moyenne réelle la plus basse, moyenne, la plus élevée
TM	Température moyenne réelle, moyenne de toutes les valeurs	TAMPLIN, TAMPLIM,	Amplitude thermique la plus basse, moyenne, la plus élevée
TAMPLI	Amplitude thermique		
HUMIDITE	<i>en %</i>	HUMIDITE	<i>en %</i>
HN	Taux d'humidité minimum	HN	Taux d'humidité minimum
HX	Taux d'humidité maximum	HX	Taux d'humidité maximum
PRESSION	<i>en hPa</i>	PRESSION	<i>en hPa</i>
PN	Pression minimale	PNN, PNM, PNX	Pression la plus basse, moyenne, la plus élevée
PX	Pression maximale		
PM	Pression moyenne		
VENT	<i>en km/h</i>	VENT	<i>en km/h</i>
FFM	Vitesse moyenne du vent	FFM	Vitesse moyenne du vent
DFM	Direction moyenne du vent	DFM	Direction moyenne du vent
FXY	Vitesse maximale du vent moyen	FXY	Vitesse maximale du vent moyen
FXI	Vitesse maximale du vent instantané (rafale)	FXI	Vitesse maximale du vent instantané (rafale)
ENSOLEILLEMENT	<i>en heures</i>	ENSOLEILLEMENT	<i>en heures</i>
INST	nombre d'heure d'ensoleillement	INST	nombre d'heure d'ensoleillement
FRACT	Fraction d'ensoleillement par rapport à l'ensoleillement théorique	FRACT	Fraction d'ensoleillement par rapport à l'ensoleillement théorique
PHENOMENES	<i>en jours</i>	NOMBRE DE JOURS	<i>en jours</i>
O	Jour avec orage	RR > 0.2, 1, 5, 10, 20	Nombre de jours avec précipitations supérieures ou égales à 0.2, 1, 5, 10, 20 mm
G	Jour avec grêle	TN < -10, -5, 0	Nombre de jours avec températures minimales inférieures ou égales à -10, -5, 0°C
B	Jour avec brouillard	TN > 20	Nombre de jours avec températures minimales supérieures ou égales à 20 °C
N	Jour avec neige	TX < 0	Nombre de jours avec températures maximales inférieures ou égales à 0°C
		TX > 20, 25, 30, 35	Nombre de jours avec températures maximales supérieures ou égales à 20, 25, 30, 35°C
		FXY > 20, 36	Nombre de jours avec vent moyen sur 10 minutes supérieur ou égale à 20, 36 km/h
		FXI > 36, 57, 100	Nombre de jours avec vent maximale supérieur ou égale à 36, 57, 100 km/h
		INST = 0	Nombre de jour avec ensoleillement nul
		INST > 80	Nombre de jours avec très bon ensoleillement
NEIGE	<i>en cm</i>	NEIGE	<i>en cm</i>
HNEIGEF	Hauteur de neige fraîche	Neige > 1, 5, 10	Nombre de jours avec chute de neige supérieure ou égale à 1, 5, 10 cm
NEIGETOTX	Hauteur de neige au sol	HNEIGEF	Hauteur de neige fraîche cumulée
		HNEIGEFX	Hauteur maximale de neige fraîche sur 24 heures
		NEIGETOTX	Hauteur maximale de neige au sol