



Date	Synthèse mensuelle																			Phénomènes					
	RR (mm)	INTX (mm/h)	HRR (h)	TN (°C)	TX (°C)	TNTXM (°C)	TM (°C)	TAMPLI (°C)	HN (%)	HX (%)	PN (hPa)	PX (hPa)	PM (hPa)	FFM (km/h)	DFM	FX (km/h)	FXI (km/h)	INST (h)	FRACT (%)	O	G	B	N	H NEIGEF (cm)	NEIGE TOTX (cm)
01-avr.-15	0,0	0,0	0,0	4,6	7,9	6,3	6,2	3,3	52	76	1024	1029	1027	6,8	NO	18	37	0,6	5						
02-avr.-15	2,0	1,0	0,6	2,9	9,7	6,3	6,4	6,8	71	95	1023	1028	1025	2,3		10	16	1,1	9						
03-avr.-15	5,0	5,8	0,0	5,5	13,1	9,3	9,0	7,6	65	96	1014	1024	1019	5,0	N	15	24	3,1	26						
04-avr.-15	6,5	5,6	5,9	5,3	8,1	6,7	6,4	2,8	82	96	1011	1015	1013	7,7	ONO	23	47	0,2	1						
05-avr.-15	0,0	0,0	0,0	3,7	8,5	6,1	5,2	4,8	50	83	1013	1020	1016	19,6	NNE	35	68	6,9	56						
06-avr.-15	0,0	0,0	0,0	1,4	10,9	6,2	6,0	9,5	34	70	1021	1028	1025	15,4	N	26	50	10,3	84						
07-avr.-15	0,0	0,0	0,0	2,3	12,7	7,5	7,1	10,4	38	72	1028	1032	1031	12,6	NNE	24	40	10,3	83						
08-avr.-15	0,0	0,0	0,0	3,2	15,9	9,6	9,8	12,7	22	70	1027	1033	1030	8,2	NNO	16	31	10,2	82						
09-avr.-15	0,0	0,0	0,0	4,4	21,0	12,7	12,7	16,6	23	76	1025	1029	1027	4,9	SSO	29	40	10,1	81						
10-avr.-15	0,0	0,0	0,0	6,6	18,3	12,5	12,8	11,7	28	70	1021	1025	1023	7,3	S	27	53	8,6	69						
11-avr.-15	0,0	0,0	0,0	6,8	18,1	12,5	12,4	11,3	33	71	1023	1029	1026	5,1	SSO	13	24	2,8	22						
12-avr.-15	0,0	0,0	0,0	6,7	22,4	14,6	14,7	15,7	32	83	1027	1030	1028	3,4	NNO	11	21	9,9	78						
13-avr.-15	0,0	0,0	0,0	8,7	23,6	16,2	16,0	14,9	32	78	1027	1030	1029	6,4	NNO	18	26	9,2	72						
14-avr.-15	0,0	0,0	0,0	8,8	22,5	15,7	16,5	13,7	22	73	1023	1029	1026	10,1	NO	23	37	9,8	78						
15-avr.-15	0,0	0,0	0,0	8,2	24,9	16,6	16,5	16,7	30	70	1016	1023	1020	6,0	NNO	44	60	9,5	75						
16-avr.-15	1,0	0,0	0,0	10,1	17,1	13,6	13,1	7,0	49	89	1014	1017	1016	2,3	SSO	13	23	1,7	13						
17-avr.-15	4,5	8,0	2,3	10,4	13,3	11,9	11,4	2,9	82	97	1014	1017	1015	2,1		10	15	0,1	1						
18-avr.-15	1,0	0,0	0,3	9,4	14,3	11,9	10,9	4,9	61	98	1015	1017	1016	13,1	NNE	29	52	7,3	56						
19-avr.-15	0,0	0,0	0,0	6,1	15,3	10,7	9,9	9,2	55	87	1015	1020	1016	9,7	NNE	24	44	1,2	9						
20-avr.-15	0,0	0,0	0,0	8,6	19,6	14,1	14,1	11,0	29	94	1020	1022	1021	9,4	NNE	19	42	10,0	76						
21-avr.-15	0,0	0,0	0,0	9,8	23,1	16,5	15,8	13,3	35	59	1022	1025	1024	9,3	NNE	21	32	10,2	78						
22-avr.-15	0,0	0,0	0,0	8,9	24,8	16,9	16,8	15,9	23	78	1017	1025	1021	5,3	N	26	37	9,6	73						
23-avr.-15	0,0	0,0	0,0	10,4	23,2	16,8	16,0	12,8	30	69	1012	1017	1014	5,9	NNO	19	27	9,7	73						
24-avr.-15	0,0	0,0	0,0	8,8	23,9	16,4	16,0	15,1	26	80	1011	1016	1013	2,5	SO	10	16	10,3	77						
25-avr.-15	12,5	35,6	2,8	11,9	18,9	15,4	13,8	7,0	53	97	1011	1014	1012	6,2	SE	32	47	0,5	4	*					
26-avr.-15	7,0	7,6	0,3	9,9	18,9	14,4	13,7	9,0	68	98	1003	1013	1007	1,6	SE	8	11	2,3	17						
27-avr.-15	32,5	14,0	9,3	11,6	17,1	14,4	12,8	5,5	67	97	999	1009	1001	9,9	NO	35	55	0,6	4						
28-avr.-15	0,0	0,0	3,6	6,0	11,1	8,6	7,9	5,1	56	92	1009	1021	1017	13,4	NO	24	40	0,3	2						
29-avr.-15	0,0	0,0	0,0	2,7	16,2	9,5	9,9	13,5	51	93	1016	1020	1018	6,5	NNO	13	24	6,8	51						
30-avr.-15	9,5	2,8	0,0	6,4	17,1	11,8	12,2	10,7	37	86	1013	1020	1017	7,2	O	27	39	4,5	33						



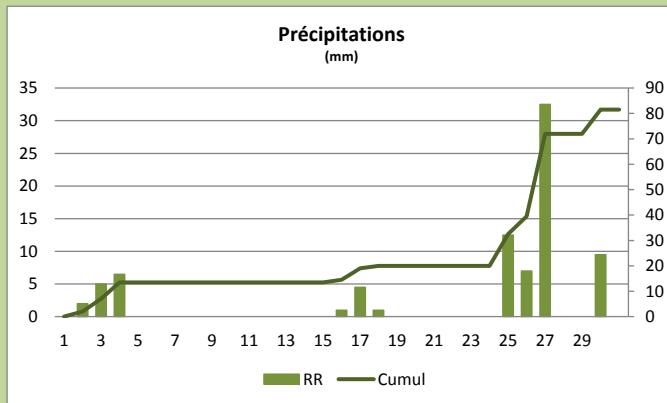
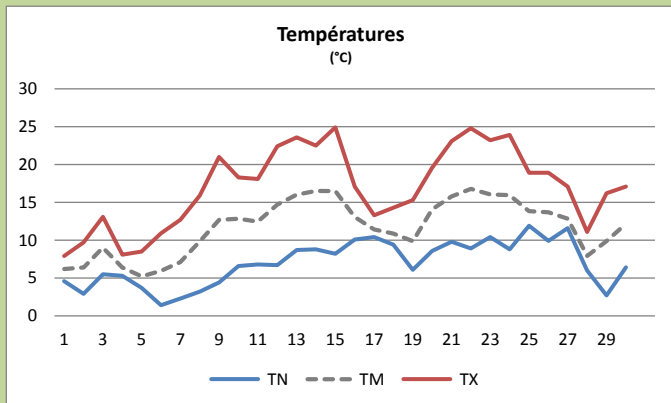
# Crempigny-Bonneguête (74 - Haute-Savoie)

Alt. 502 m, Albanais-Montagne des Princes

Longitude: 05° 54' 5" E Latitude: 45° 57' 0" N

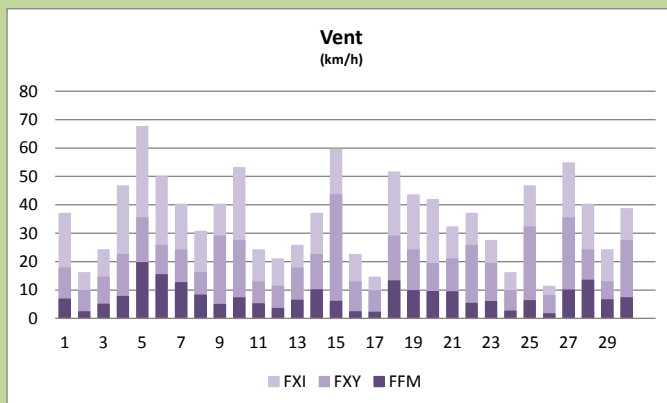
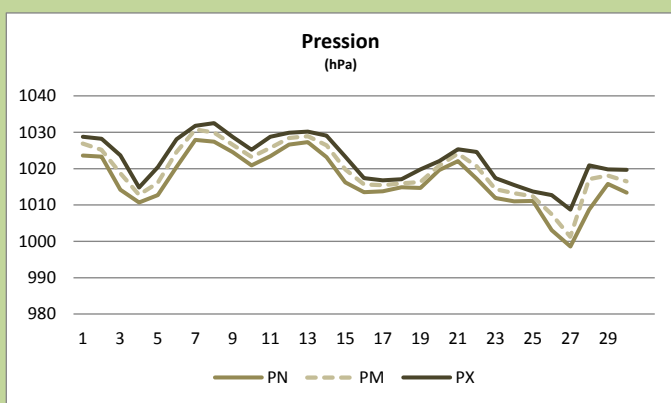
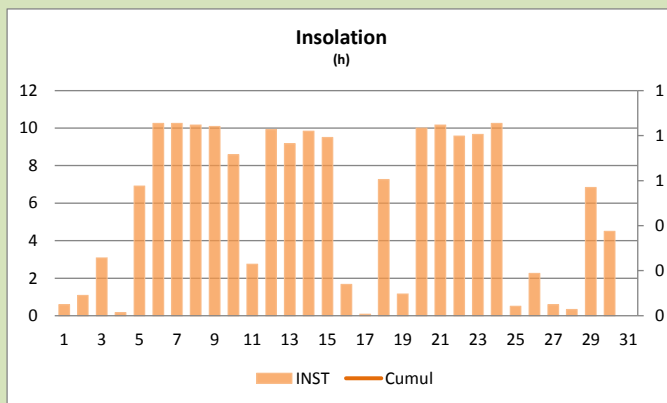
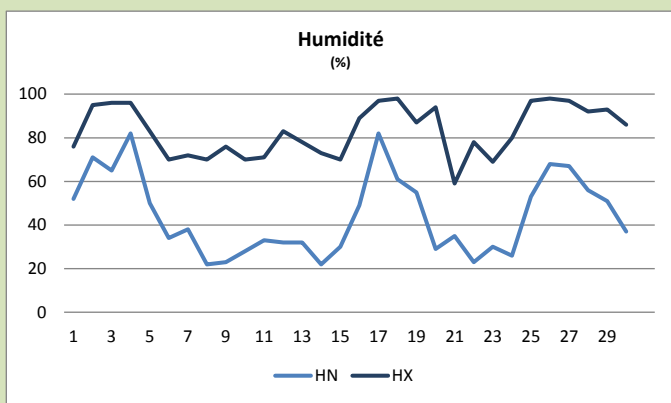
## Au fil des jours

Avril 2015



### A retenir :

- 32.5 mm le 27
- Bise forte le 5 avec rafale maximale de 68 km/h
- Aucun jour de gel, température minimale de 1.4°C le 6
- 2 périodes de chaleur avec une amplitude thermique marquée, température maximale de 24.9°C le 15 et de 24.8°C le 22, amplitude thermique de 16.8°C le 22 et de 16.5°C les 14 et 15
- Ambiance sèche sur les premières décades avec un taux d'humidité au plus bas les 8, 9, 14 et 22 avec 22 à 23% en journée
- Pas moins de 13 jours très ensoleillé





# Crempigny-Bonneguête (74 - Haute-Savoie)

Alt. 502 m, Albanais-Montagne des Princes

Longitude: 05° 54' 5" E Latitude: 45° 57' 0" N

## Climatologie

Avril 2015

### Statistiques mensuelles

avril-15	1ère Décade	2ème Décade	3ème Décade	Mois
RR (mm)	13,5	6,5	61,5	81,5
RRX (mm)	6,5	4,5	32,5	32,5
le	4	17	27	27
INTX (mm/h)	5,8	8,0	35,6	35,6
TNN (°C)	1,4	6,1	2,7	1,4
le	6	12	29	6
TNM (°C)	4,0	8,4	8,6	7,0
TNX (°C)	6,6	10,4	11,9	11,9
le	10	17	25	25
TXN (°C)	7,9	13,3	11,1	7,9
le	1	17	28	1
TXM (°C)	12,6	19,1	19,4	17,1
TXX (°C)	21,0	24,9	24,8	24,9
le	9	15	22	15
TMN (°C)	5,2	9,9	7,9	5,2
le	5	19	28	5
TMM (°C)	8,2	13,5	13,5	11,7
TMX (°C)	12,8	16,5	16,8	16,8
le	10	14-15	22	22
TAMPLIN (°C)	2,8	2,9	5,1	2,8
le	4	17	28	4
TAMPLIM (°C)	8,6	10,7	10,8	10,0
TAMPLIX (°C)	16,6	16,7	15,9	16,7
le	9	15	22	15
HNN (%)	22	22	23	22
le	8	14	22	8-14
HNX (%)	96	98	98	98
le	3-4	18	26	18-26
PNN (hPa)	1011	1014	999	999
le	4	16-17	27	27
PMM (hPa)	1023	1021	1015	1020
PXX (hPa)	1033	1030	1025	1033
le	8	41609	21-22	8
FFM (km/h)	9,0	6,8	6,8	7,5
DFM	N	NNO	NNO	NNE
FXY (km/h)	35	44	35	44
le	5	15	27	15
FXI (km/h)	68	60	55	68
le	5	15	27	5
INST (h)	61,2	61,3	54,7	177,2
FRACT (%)	50	48	41	46

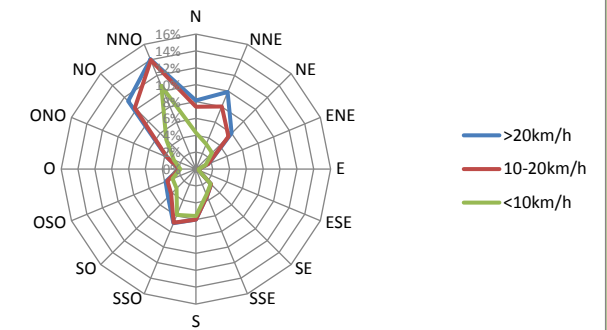
### Nombre de jours

avril-15	1ère Décade	2ème Décade	3ème Décade	Mois
RR > 0,2 mm	3	3	4	10
RR > 1 mm	3	3	4	10
RR > 5 mm	2	0	4	6
RR > 10 mm	0	0	2	2
RR > 20 mm	0	0	1	1
TN < -10°C	0	0	0	0
TN < -5°C	0	0	0	0
TN < 0°C	0	0	0	0
TN > 20°C	0	0	0	0
TX < 0°C	0	0	0	0
TX > 20°C	1	4	4	9
TX > 25°C	0	0	0	0
TX > 30°C	0	0	0	0
TX > 35°C	0	0	0	0
FXI > 20 km/h	6	4	6	16
FXI > 36 km/h	0	1	0	1
FXI > 57 km/h	1	1	0	2
FXI > 100 km/h	0	0	0	0
INST = 0	0	1	0	1
INST > 80	5	5	4	14

### phénomènes

avril-15	1ère Décade	2ème Décade	3ème Décade	Mois
Orage	0	0	1	1
Grêle	0	0	0	0
Brouillard	0	0	0	0
Neige	0	0	0	0
Neige au sol	0	0	0	0
Neige >= 1cm	0	0	0	0
Neige >= 5cm	0	0	0	0
Neige >= 10cm	0	0	0	0
HNEIGEF (cm)	0	0	0	0
HNEIGEFX (cm)	0	0	0	0
NEIGETOTX (cm)	0	0	0	0

### Rose des vents



### VENT

avril-15	< 10 km/h	10 - 20 km/h	> 20 km/h	Total
N	4,3%	3,1%	0,8%	8,1%
NNE	3,2%	4,8%	1,9%	9,9%
NE	2,7%	2,8%	0,5%	6,0%
ENE	1,3%	0,3%	0,0%	1,6%
E	0,3%	0,0%	0,0%	0,3%
ESE	0,3%	0,0%	0,0%	0,3%
SE	2,5%	0,1%	0,0%	2,6%
SSE	3,3%	0,2%	0,0%	3,5%
S	5,6%	0,4%	0,0%	6,0%
SSO	5,9%	1,0%	0,1%	7,0%
SO	3,2%	0,9%	0,5%	4,7%
OSO	3,0%	0,6%	0,2%	3,9%
O	1,8%	0,2%	0,0%	2,0%
ONO	2,8%	0,9%	0,0%	3,7%
NO	5,0%	5,3%	1,1%	11,4%
NNO	10,7%	3,3%	0,1%	14,1%
Total	55,9%	23,8%	5,3%	85,1%
Vent nul				14,9%



Au fil des jours		Climatologie	
<b>PRECIPITATIONS</b>	<i>en mm (litre d'eau par mètre carré)</i>	<b>PRECIPITATIONS</b>	<i>en mm (litre d'eau par mètre carré)</i>
RR	Hauteur cumulée des précipitations	RR	Hauteur cumulée des précipitations
INTX	Intensité maximale des précipitations (en mm/h)	RRX	Hauteur maximale des précipitations relevées en 24 heures
		INTX	Intensité maximale des précipitations (en mm/h)
<b>TEMPERATURES</b>	<i>en °C</i>	<b>TEMPERATURES</b>	<i>en °C</i>
TN	Température minimale	TNN, TNM, TMX	Température minimale la plus basse, moyenne, la plus élevée
TX	Température maximale	TXN, TXM, TXX	Température maximale la plus basse, moyenne, la plus élevée
TNTXM	Températures moyenne (TN+TX)/2	TMN, TMM, TMX	Température moyenne réelle la plus basse, moyenne, la plus élevée
TM	Température moyenne réelle, moyenne de toutes les valeurs	TAMPLIN, TAMPLIM,	Amplitude thermique la plus basse, moyenne, la plus élevée
TAMPLI	Amplitude thermique		
<b>HUMIDITE</b>	<i>en %</i>	<b>HUMIDITE</b>	<i>en %</i>
HN	Taux d'humidité minimum	HN	Taux d'humidité minimum
HX	Taux d'humidité maximum	HX	Taux d'humidité maximum
<b>PRESSION</b>	<i>en hPa</i>	<b>PRESSION</b>	<i>en hPa</i>
PN	Pression minimale	PNN, PNM, PNX	Pression la plus basse, moyenne, la plus élevée
PX	Pression maximale		
PM	Pression moyenne		
<b>VENT</b>	<i>en km/h</i>	<b>VENT</b>	<i>en km/h</i>
FFM	Vitesse moyenne du vent	FFM	Vitesse moyenne du vent
DFM	Direction moyenne du vent	DFM	Direction moyenne du vent
FXY	Vitesse maximale du vent moyen	FXY	Vitesse maximale du vent moyen
FXI	Vitesse maximale du vent instantané (rafale)	FXI	Vitesse maximale du vent instantané (rafale)
<b>ENSOLEILLEMENT</b>	<i>en heures</i>	<b>ENSOLEILLEMENT</b>	<i>en heures</i>
INST	nombre d'heure d'ensoleillement	INST	nombre d'heure d'ensoleillement
FRACT	Fraction d'ensoleillement par rapport à l'ensoleillement théorique	FRACT	Fraction d'ensoleillement par rapport à l'ensoleillement théorique
<b>PHENOMENES</b>	<i>en jours</i>	<b>NOMBRE DE JOURS</b>	<i>en jours</i>
O	Jour avec orage	RR > 0.2, 1, 5, 10, 20	Nombre de jours avec précipitations supérieures ou égales à 0.2, 1, 5, 10, 20 mm
G	Jour avec grêle	TN < -10, -5, 0	Nombre de jours avec températures minimales inférieures ou égales à -10, -5, 0°C
B	Jour avec brouillard	TN > 20	Nombre de jours avec températures minimales supérieures ou égales à 20 °C
N	Jour avec neige	TX < 0	Nombre de jours avec températures maximales inférieures ou égales à 0°C
		TX > 20, 25, 30, 35	Nombre de jours avec températures maximales supérieures ou égales à 20, 25, 30, 35°C
		FXY > 20, 36	Nombre de jours avec vent moyen sur 10 minutes supérieur ou égale à 20, 36 km/h
		FXI > 36, 57, 100	Nombre de jours avec vent maximale supérieur ou égale à 36, 57, 100 km/h
		INST = 0	Nombre de jour avec ensoleillement nul
		INST > 80	Nombre de jours avec très bon ensoleillement
<b>NEIGE</b>	<i>en cm</i>	<b>NEIGE</b>	<i>en cm</i>
HNEIGEF	Hauteur de neige fraîche	Neige > 1, 5, 10	Nombre de jours avec chute de neige supérieure ou égale à 1, 5, 10 cm
NEIGETOTX	Hauteur de neige au sol	HNEIGEF	Hauteur de neige fraîche cumulée
		HNEIGEFX	Hauteur maximale de neige fraîche sur 24 heures
		NEIGETOTX	Hauteur maximale de neige au sol