



Date	Synthèse mensuelle																			Phénomènes					
	RR (mm)	INTX (mm/h)	HRR (h)	TN (°C)	TX (°C)	TNTXM (°C)	TM (°C)	TAMPLI (°C)	HN (%)	HX (%)	PN (hPa)	PX (hPa)	PM (hPa)	FFM (km/h)	DFM	FXV (km/h)	FXI (km/h)	INST (h)	FRACT (%)	O	G	B	N	H NEIGEF (cm)	NEIGE TOTX (cm)
01-janv.-15	0,0	0,0	0,0	-1,3	2,8	0,8	-0,2	4,1	74	92	1035	1039	1037	4,9	N	11	19	2,5	32						4
02-janv.-15	0,2	0,0	0,0	-3,8	3,7	0,0	0,4	7,5	77	96	1038	1040	1039	1,0	N	10	11	2,8	35						3
03-janv.-15	4,5	1,0	1,3	-0,2	7,0	3,4	2,3	7,2	90	99	1030	1038	1034	1,1	N	6	11	0,7	9			*			2
04-janv.-15	1,5	2,6	0,9	3,9	10,2	7,1	6,8	6,3	73	99	1030	1035	1033	7,0	NNO	21	29	2,3	29			*			0
05-janv.-15	0,0	0,0	0,0	0,2	5,9	3,1	2,2	5,7	70	93	1030	1035	1033	5,2	NNE	16	29	6,3	81						
06-janv.-15	0,2	0,0	0,0	-5,1	6,1	0,5	-0,2	11,2	65	98	1026	1031	1028	1,4	N	6	10	5,8	74			*			
07-janv.-15	0,2	0,0	0,0	-2,9	5,7	1,4	0,6	8,6	76	97	1031	1035	1033	1,0	N	6	10	6,2	79						
08-janv.-15	0,8	0,0	0,0	-1,5	6,7	2,6	2,8	8,2	73	98	1035	1040	1037	0,7		10	16	4,5	57						
09-janv.-15	0,2	0,0	0,0	1,2	8,6	4,9	4,6	7,4	82	98	1036	1041	1039	1,9	N	11	18	0,4	5						
10-janv.-15	0,2	0,0	0,0	6,1	14,1	10,1	9,7	8,0	75	92	1025	1036	1030	3,3	NNO	29	39	2,8	36						
11-janv.-15	3,0	22,0	1,2	3,3	8,8	6,1	5,5	5,5	64	92	1021	1035	1029	9,7	NO	32	58	4,2	53						
12-janv.-15	0,0	0,0	0,0	-1,5	6,8	2,7	1,8	8,3	65	100	1027	1034	1032	2,1	OSO	8	13	4,1	52						
13-janv.-15	4,0	3,0	0,8	0,9	12,3	6,6	6,6	11,4	52	82	1020	1027	1023	9,9	OSO	29	48	2,7	33						
14-janv.-15	2,0	5,2	2,0	5,2	10,2	7,7	6,8	5,0	68	95	1020	1023	1021	4,2	SSO	16	40	0,3	3						
15-janv.-15	0,0	0,0	0,0	2,8	11,7	7,3	6,8	8,9	57	91	1009	1020	1014	4,8	SSO	29	45	1,3	15						
16-janv.-15	35,0	21,4	11,2	3,4	9,8	6,6	5,3	6,4	63	96	1005	1013	1008	4,6	NE	27	42	0,0	0				*	2	0
17-janv.-15	2,0	0,0	0,4	0,3	2,7	1,5	1,1	2,4	93	100	1013	1021	1018	1,0		6	10	0,3	4			*	*		2
18-janv.-15	0,0	0,0	0,0	-2,1	2,5	0,2	-0,6	4,6	81	97	1014	1021	1017	1,7	S	5	16	3,0	37						1
19-janv.-15	20,0	3,2	7,9	-0,6	3,5	1,5	1,4	4,1	80	94	1011	1014	1012	1,2		10	16	0,0	0				*	21	1
20-janv.-15	1,0	0,0	1,8	1,0	3,4	2,2	1,8	2,4	90	96	1010	1011	1011	1,2		6	11	0,0	0				*		21
21-janv.-15	0,0	0,0	0,0	1,1	3,2	2,2	1,9	2,1	87	96	1006	1011	1008	6,2	NE	16	31	0,3	3						7
22-janv.-15	0,0	0,0	0,0	1,1	4,1	2,6	2,2	3,0	82	91	1008	1017	1013	2,1	NNE	8	16	0,2	2						3
23-janv.-15	0,0	0,0	0,0	1,1	1,9	1,5	1,4	0,8	76	91	1017	1024	1020	10,9	NNO	19	35	0,0	0						1
24-janv.-15	1,5	2,2	1,3	-0,2	3,4	1,6	1,2	3,6	68	95	1021	1025	1023	7,8	NO	23	37	0,7	8			*		2	1
25-janv.-15	0,0	0,0	0,0	-0,2	3,4	1,6	1,5	3,6	59	88	1025	1029	1028	18,6	NNO	29	56	6,1	72						2
26-janv.-15	3,5	0,8	0,8	-0,7	2,6	1,0	0,7	3,3	68	95	1026	1029	1028	3,5		18	35	0,0	0			*	*	3	0
27-janv.-15	0,0	0,0	0,0	-0,9	3,9	1,5	1,4	4,8	74	96	1024	1026	1025	6,2	NO	16	24	0,6	7						3
28-janv.-15	5,0	3,8	0,0	-1,9	3,6	0,9	0,8	5,5	74	93	1011	1025	1020	5,1	ONO	15	19	1,3	16						0
29-janv.-15	36,0	14,4	14,3	0,8	4,1	2,5	2,7	3,3	92	98	983	1011	998	9,2	SSO	24	44	0,0	0						
30-janv.-15	10,0	4,0	7,8	-0,6	2,1	0,8	0,6	2,7	73	98	984	989	986	8,0	SSO	24	42	0,5	6				*	11	0
31-janv.-15	6,5	7,4	1,3	-2,5	1,2	-0,7	-0,3	3,7	86	97	987	993	989	1,1	SSO	10	15	0,4	5			*	*	10	11



# Crempigny-Bonneguête (74 - Haute-Savoie)

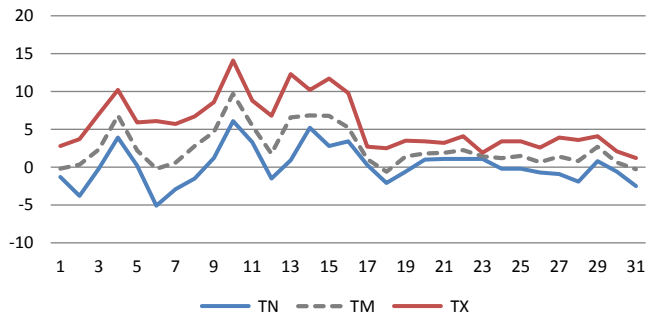
Alt. 502 m, Albanais-Montagne des Princes

Longitude: 05° 54' 5" E Latitude: 45° 57' 0" N

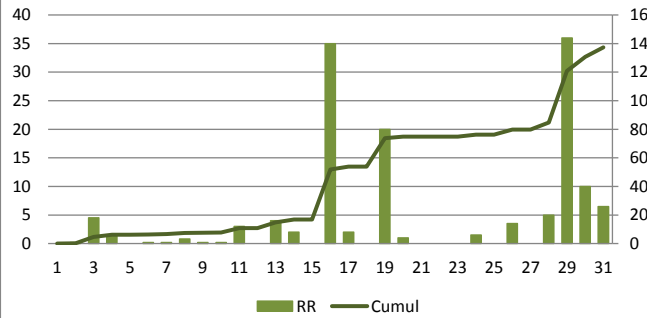
## Au fil des jours

Janvier 2015

### Températures (°C)



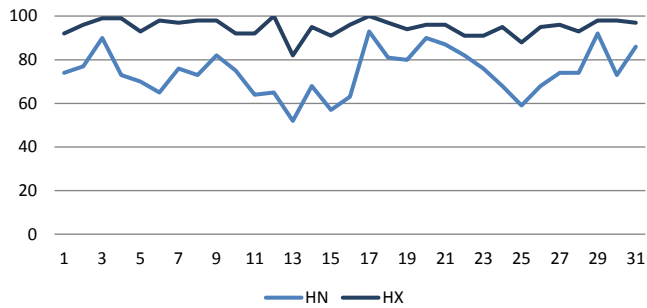
### Précipitations (mm)



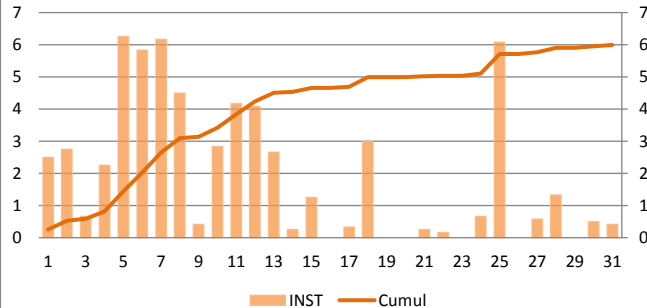
### A retenir :

- 21 cm de neige dans la nuit du 19 au 20
- 11 cm de neige fraîche pour la journée du 30 et 10 cm pour celle du 31
- Début de mois très anticyclonique avec 1041 hPa au plus haut le 9
- Fin de mois très dépressionnaire avec 983 hPa au plus bas le 29 et 984 hPa le 30
- 35 mm de précipitations le 16 et 36 mm le 29 sous forme de pluie dans les 2 cas
- Température minimale de -5.1°C le 6. Aucun jour sans dégel.
- Température maximale de 14.1°C le 10

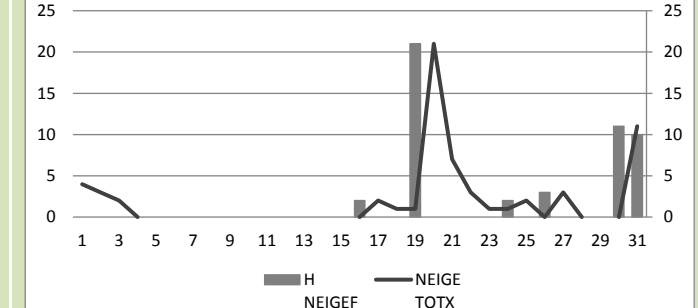
### Humidité (%)



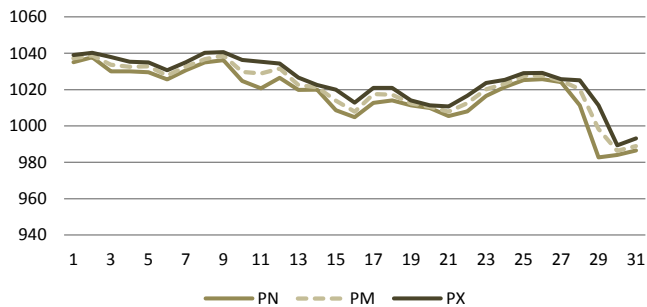
### Insolation (h)



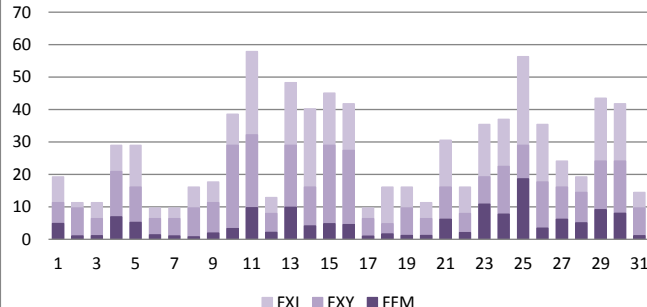
### Neige (cm)



### Pression (hPa)



### Vent (km/h)





# Crempigny-Bonneguête (74 - Haute-Savoie)

Alt. 502 m, Albanais-Montagne des Princes

Longitude: 05° 54' 5" E Latitude: 45° 57' 0" N

## Statistiques mensuelles

janvier-15	1ère Décade	2ème Décade	3ème Décade	Mois
RR (mm)	7,8	67,0	62,5	137,3
RRX (mm)	4,5	35,0	36,0	36,0
le	3	16	29	29
INTX (mm/h)	2,6	22,0	14,4	22,0
TNN (°C)	-5,1	-2,1	-2,5	-5,1
le	6	18	31	6
TNM (°C)	-0,3	1,3	-0,3	0,2
TNX (°C)	6,1	5,2	1,1	6,1
le	10	14	21-22-23	10
TXN (°C)	2,8	2,5	1,2	1,2
le	1	18	31	31
TXM (°C)	7,1	7,2	3,0	5,7
TXX (°C)	14,1	12,3	4,1	14,1
le	10	13	22	10
TMN (°C)	-0,2	-0,6	-0,3	-0,6
le	1	18	31	18
TMM (°C)	2,9	3,6	1,3	2,6
TMX (°C)	9,7	6,8	2,7	9,7
le	10	14	29	10
TAMPLIN (°C)	4,1	2,4	0,8	0,8
le	1	17	23	23
TAMPLIM (°C)	7,4	5,9	3,3	5,5
TAMPLIX (°C)	11,2	11,4	5,5	11,4
le	6	13	28	13
HNN (%)	65	52	59	52
le	6	13	25	13
HNX (%)	99	100	98	100
le	3	12-17	29	12-17
PNN (hPa)	1025	1005	983	983
le	10	16	29	29
PMM (hPa)	1034	1018	1013	1021
PXX (hPa)	1041	1035	1029	1041
le	9	11	25-26	9
FFM (km/h)	2,8	4,0	7,1	4,7
DFM	N		SSO	N
FX Y (km/h)	29	32	29	32
le	10	11	25	11
FX I (km/h)	39	58	56	58
le	10	11	25	11
INST (h)	34,2	15,8	10,0	59,9
FRACT (%)	44	20	11	24

## Climatologie

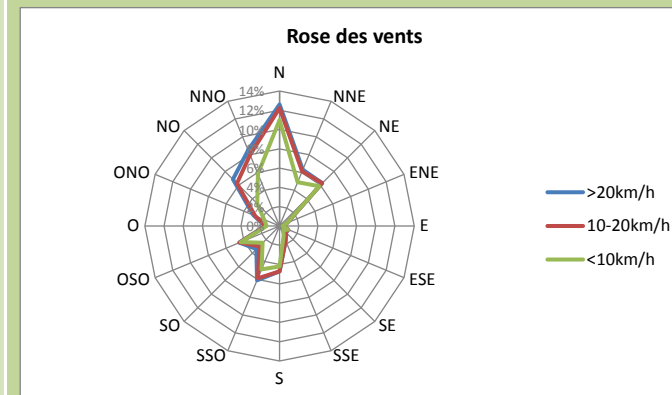
### Nombre de jours

janvier-15	1ère Décade	2ème Décade	3ème Décade	Mois
RR > 0,2 mm	8	7	6	21
RR > 1 mm	2	7	6	15
RR > 5 mm	0	2	4	6
RR > 10 mm	0	2	2	4
RR > 20 mm	0	2	1	3
TN < -10°C	0	0	0	0
TN < -5°C	1	0	0	1
TN < 0°C	6	3	7	16
TN > 20°C	0	0	0	0
TX < 0°C	0	0	0	0
TX > 20°C	0	0	0	0
TX > 25°C	0	0	0	0
TX > 30°C	0	0	0	0
TX > 35°C	0	0	0	0
FX Y > 20 km/h	2	4	4	10
FX Y > 36 km/h	0	0	0	0
FX I > 36 km/h	1	5	4	10
FX I > 57 km/h	0	1	0	1
FX I > 100 km/h	0	0	0	0
INST = 0	0	3	3	6
INST > 80	3	0	1	4

### phénomènes

janvier-15	1ère Décade	2ème Décade	3ème Décade	Mois
Orage	0	0	0	0
Grêle	0	0	0	0
Brouillard	3	1	2	6
Neige	0	4	4	8
Neige au sol	3	4	7	14
Neige >= 1cm	0	2	4	6
Neige >= 5cm	0	1	2	3
Neige >= 10cm	0	1	2	3
HNEIGEF (cm)	0	23	26	49
HNEIGEFX (cm)	0	21	11	21
NEIGETOTX (cm)	4	21	11	21

## Janvier 2015



## VENT

janvier-15	< 10 km/h	10 - 20 km/h	> 20 km/h	Total
N	11,0%	1,3%	0,4%	12,6%
NNE	4,9%	1,2%	0,2%	6,3%
NE	5,8%	0,4%	0,0%	6,3%
ENE	0,9%	0,0%	0,0%	0,9%
E	0,3%	0,0%	0,0%	0,3%
ESE	1,0%	0,0%	0,0%	1,0%
SE	0,6%	0,4%	0,0%	1,0%
SSE	1,1%	0,5%	0,0%	1,7%
S	4,2%	0,5%	0,0%	4,7%
SSO	4,9%	1,0%	0,2%	6,1%
SO	2,5%	0,5%	0,4%	3,4%
OSO	4,3%	0,1%	0,0%	4,5%
O	1,3%	0,1%	0,0%	1,5%
ONO	1,7%	1,0%	0,2%	2,9%
NO	3,2%	3,0%	0,6%	6,8%
NNO	5,8%	2,2%	0,5%	8,5%
Total	53,7%	12,3%	2,5%	68,6%
Vent nul				31,4%



**Au fil des jours**

<b>PRECIPITATIONS</b>	<i>en mm (litre d'eau par mètre carré)</i>
RR	Hauteur cumulée des précipitations
INTX	Intensité maximale des précipitations (en mm/h)
<b>TEMPERATURES</b>	<i>en °C</i>
TN	Température minimale
TX	Température maximale
TNTXM	Températures moyenne (TN+TX)/2
TM	Température moyenne réelle, moyenne de toutes les valeurs
TAMPLI	Amplitude thermique
<b>HUMIDITE</b>	<i>en %</i>
HN	Taux d'humidité minimum
HX	Taux d'humidité maximum
<b>PRESSION</b>	<i>en hPa</i>
PN	Pression minimale
PX	Pression maximale
PM	Pression moyenne
<b>VENT</b>	<i>en km/h</i>
FFM	Vitesse moyenne du vent
DFM	Direction moyenne du vent
FXY	Vitesse maximale du vent moyen
FXI	Vitesse maximale du vent instantané (rafale)
<b>ENSOLEILLEMENT</b>	<i>en heures</i>
INST	nombre d'heure d'ensoleillement
FRACT	Fraction d'ensoleillement par rapport à l'ensoleillement théorique
<b>PHENOMENES</b>	<i>en jours</i>
O	Jour avec orage
G	Jour avec grêle
B	Jour avec brouillard
N	Jour avec neige
<b>NEIGE</b>	<i>en cm</i>
HNEIGEF	Hauteur de neige fraîche
NEIGETOTX	Hauteur de neige au sol

**Climatologie**

<b>PRECIPITATIONS</b>	<i>en mm (litre d'eau par mètre carré)</i>
RR	Hauteur cumulée des précipitations
RRX	Hauteur maximale des précipitations relevées en 24 heures
INTX	Intensité maximale des précipitations (en mm/h)
<b>TEMPERATURES</b>	<i>en °C</i>
TNN, TNM, TMX	Température minimale la plus basse, moyenne, la plus élevée
TXN, TXM, TXX	Température maximale la plus basse, moyenne, la plus élevée
TMN, TMM, TMX	Température moyenne réelle la plus basse, moyenne, la plus élevée
TAMPLIN, TAMPLIM,	Amplitude thermique la plus basse, moyenne, la plus élevée
<b>HUMIDITE</b>	<i>en %</i>
HN	Taux d'humidité minimum
HX	Taux d'humidité maximum
<b>PRESSION</b>	<i>en hPa</i>
PNN, PNM, PNX	Pression la plus basse, moyenne, la plus élevée
<b>VENT</b>	<i>en km/h</i>
FFM	Vitesse moyenne du vent
DFM	Direction moyenne du vent
FXY	Vitesse maximale du vent moyen
FXI	Vitesse maximale du vent instantané (rafale)
<b>ENSOLEILLEMENT</b>	<i>en heures</i>
INST	nombre d'heure d'ensoleillement
FRACT	Fraction d'ensoleillement par rapport à l'ensoleillement théorique
<b>NOMBRE DE JOURS</b>	<i>en jours</i>
RR > 0,2, 1, 5, 10, 20	Nombre de jours avec précipitations supérieures ou égales à 0,2, 1, 5, 10, 20 mm
TN < -10, -5, 0	Nombre de jours avec températures minimales inférieures ou égales à -10, -5, 0°C
TN > 20	Nombre de jours avec températures minimales supérieures ou égales à 20 °C
TX < 0	Nombre de jours avec températures maximales inférieures ou égales à 0°C
TX > 20, 25, 30, 35	Nombre de jours avec températures maximales supérieures ou égales à 20, 25, 30, 35°C
FXY > 20, 36	Nombre de jours avec vent moyen sur 10 minutes supérieur ou égale à 20, 36 km/h
FXI > 36, 57, 100	Nombre de jours avec vent maximale supérieur ou égale à 36, 57, 100 km/h
INST = 0	Nombre de jour avec ensoleillement nul
INST > 80	Nombre de jours avec très bon ensoleillement
<b>NEIGE</b>	<i>en cm</i>
Neige > 1, 5, 10	Nombre de jours avec chute de neige supérieure ou égale à 1, 5, 10 cm
HNEIGEF	Hauteur de neige fraîche cumulée
HNEIGEFX	Hauteur maximale de neige fraîche sur 24 heures
NEIGETOTX	Hauteur maximale de neige au sol