



Date	Synthèse mensuelle																			Phénomènes						
	RR (mm)	INTX (mm/h)	HRR (h)	TN (°C)	TX (°C)	TNTXM (°C)	TM (°C)	TAMPLI (°C)	HN (%)	HX (%)	PN (hPa)	PX (hPa)	PM (hPa)	FFM (km/h)	DFM	FX (km/h)	FXI (km/h)	INST (h)	FRACT (%)	O	G	B	N	H NEIGEF (cm)	NEIGE TOTX (cm)	
01-déc.-14	2,6	1,2	0,3	3,7	4,7	4,2	4,3	1,0	93	98	1001	1007	1003	1,9	N	11	18	0,0	0							
02-déc.-14	0,2	0,0	0,0	2,9	4,3	3,6	3,5	1,4	94	99	1007	1010	1008	0,7		10	13	0,0	0							
03-déc.-14	0,0	0,0	0,0	3,2	6,0	4,6	4,8	2,8	86	98	1010	1013	1012	4,2	N	10	19	0,1	1							
04-déc.-14	0,2	0,0	0,0	4,9	6,8	5,9	5,6	1,9	87	95	1011	1014	1012	2,9	NNE	10	19	0,0	0							
05-déc.-14	1,4	0,0	0,0	4,8	6,5	5,7	5,4	1,7	91	96	1014	1017	1016	6,0	NNE	15	21	0,0	0							
06-déc.-14	0,2	0,0	0,0	4,2	5,4	4,8	4,6	1,2	80	95	1016	1019	1017	12,6	N	21	37	0,0	0							
07-déc.-14	0,2	0,0	0,0	4,1	4,8	4,5	4,2	0,7	83	89	1019	1024	1021	11,0	NO	21	32	0,0	0							
08-déc.-14	2,4	6,4	1,1	1,7	6,0	3,9	3,3	4,3	82	97	1018	1024	1021	1,5		13	26	1,8	22							
09-déc.-14	0,0	0,0	0,0	1,3	4,9	3,1	2,7	3,6	68	95	1019	1029	1025	13,7	NO	24	42	1,3	17							
10-déc.-14	0,6	0,0	0,0	-1,5	2,3	0,4	1,1	3,8	78	96	1023	1030	1027	2,5	NNO	13	18	0,8	11							
11-déc.-14	0,2	0,0	0,0	1,6	6,2	3,9	3,7	4,6	81	97	1022	1027	1025	1,8	SO	13	23	0,9	12							
12-déc.-14	0,2	0,0	0,0	0,6	6,6	3,6	3,7	6,0	70	100	1014	1022	1016	3,8	SO	13	21	2,0	26							
13-déc.-14	0,0	0,0	0,0	3,3	11,5	7,4	7,0	8,2	61	83	1012	1015	1014	2,3	S	19	29	0,9	12							
14-déc.-14	4,0	4,8	1,9	5,6	9,2	7,4	7,2	3,6	71	97	1015	1019	1017	0,8	SSO	5	10	0,5	7							
15-déc.-14	0,2	0,0	0,3	5,8	10,8	8,3	7,3	5,0	90	98	1015	1019	1017	1,1	SSO	6	11	1,5	20							
16-déc.-14	0,8	4,6	0,3	3,8	8,4	6,1	6,0	4,6	80	99	1012	1016	1014	6,8	SSO	21	32	2,1	27				*			
17-déc.-14	15,5	4,4	7,6	3,7	4,7	4,2	4,4	1,0	81	99	1015	1020	1017	3,8	NO	18	24	0,0	0				*			
18-déc.-14	1,0	0,0	0,0	4,1	7,1	5,6	5,5	3,0	96	99	1020	1027	1024	0,8		6	10	0,1	1				*			
19-déc.-14	1,2	1,4	0,3	4,4	8,8	6,6	6,2	4,4	98	99	1025	1028	1026	0,8	NO	5	8	2,8	36				*			
20-déc.-14	0,0	0,0	0,3	5,2	10,1	7,7	7,0	4,9	78	99	1028	1034	1030	8,4	NO	27	39	1,6	21				*			
21-déc.-14	0,0	0,0	0,0	1,6	8,4	5,0	4,2	6,8	62	93	1033	1036	1035	7,1	NO	21	29	6,1	80							
22-déc.-14	0,2	0,0	0,0	-2,2	7,5	2,7	2,1	9,7	67	98	1032	1035	1033	0,7		5	10	6,0	79				*			
23-déc.-14	0,0	0,0	0,0	0,2	11,2	5,7	4,5	11,0	52	90	1027	1032	1029	1,4	NO	6	8	6,1	80							
24-déc.-14	0,0	0,0	0,0	1,1	8,5	4,8	4,1	7,4	77	97	1028	1030	1029	1,9	NO	10	15	5,6	74							
25-déc.-14	0,2	0,0	0,0	1,7	7,9	4,8	4,1	6,2	69	96	1028	1031	1030	7,6	NO	32	45	0,8	10							0
26-déc.-14	3,0	1,4	0,0	0,0	5,9	3,0	2,5	5,9	52	92	1023	1032	1030	9,3	NO	19	27	6,8	89				*	4	4	
27-déc.-14	16,0	7,2	8,6	-1,6	2,6	0,5	0,7	4,2	80	100	1005	1023	1011	4,7	SO	19	31	0,0	0			*	*	13	12	
28-déc.-14	0,0	0,0	0,4	-1,4	0,5	-0,5	-0,6	1,9	77	97	1005	1027	1013	12,0	NO	34	69	0,0	0				*			10
29-déc.-14	0,0	0,0	0,0	-5,1	0,4	-2,4	-2,6	5,5	62	88	1027	1037	1034	9,6	NO	26	47	5,8	75				*			7
30-déc.-14	0,0	0,0	0,0	-3,3	1,9	-0,7	0,1	5,2	67	86	1034	1037	1036	15,2	NNO	32	45	4,2	54							6
31-déc.-14	0,0	0,0	0,0	0,2	2,4	1,3	1,0	2,2	67	81	1032	1035	1034	11,9	N	24	40	1,3	17							4



Crempigny-Bonneguête (74 - Haute-Savoie)

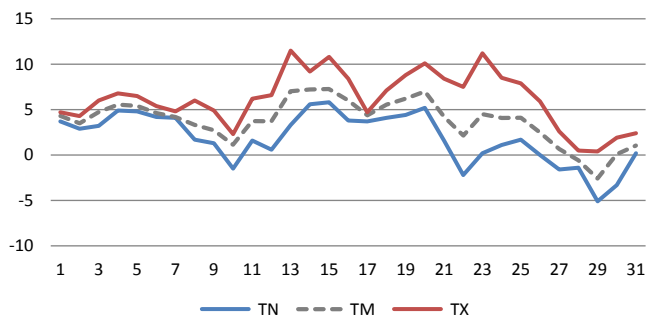
Alt. 502 m, Albanais-Montagne des Princes

Longitude: 05° 54' 5" E Latitude: 45° 57' 0" N

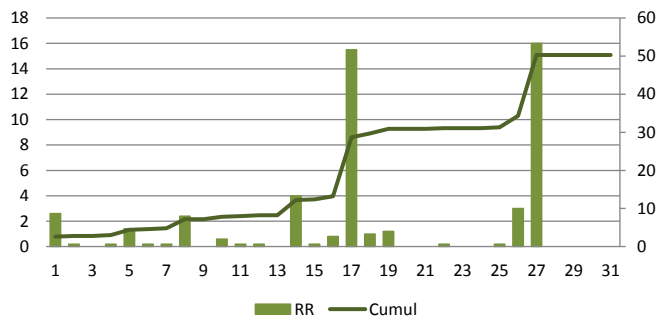
Au fil des jours

Décembre 2014

Températures (°C)



Précipitations (mm)

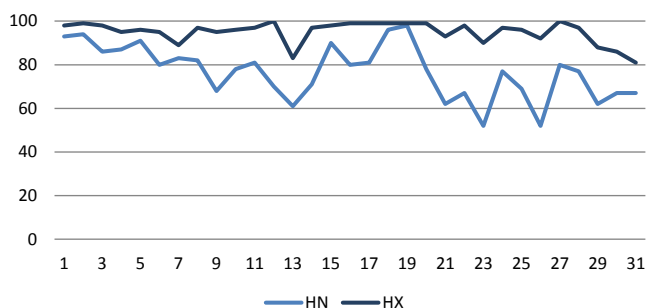


L'hiver a fini par arriver !

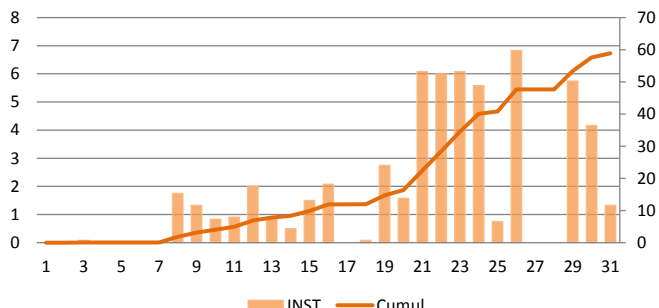
A retenir :

- Seulement **4 heures** de soleil en première décade et **12 heures** en seconde
- Mois généralement anticyclonique avec pression maximale de **1037 hPa** le 29
- Arrivée de la neige après Noël avec **12 cm** tombé la nuit du 26 au 27 et le 27 matin, puis **5 cm** la nuit du 27 au 28
- Episode de froid modérée après la neige, température minimale de **-5.1°C** et température maximale de **+0.4°C** le 29 avec de la bise assez forte, rafale maximale de **69 km/h** le 28.

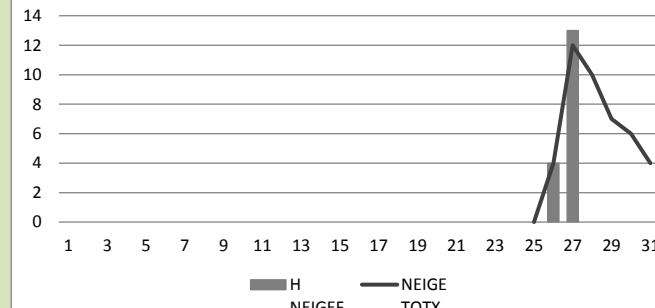
Humidité (%)



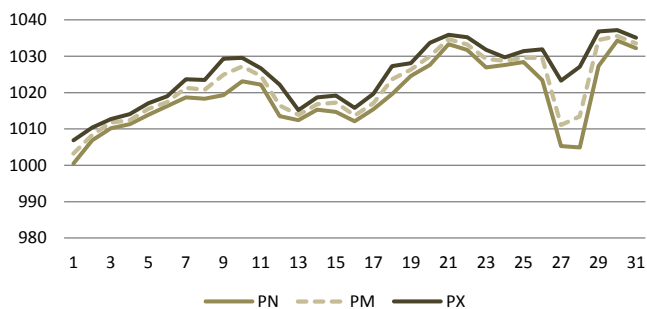
Insolation (h)



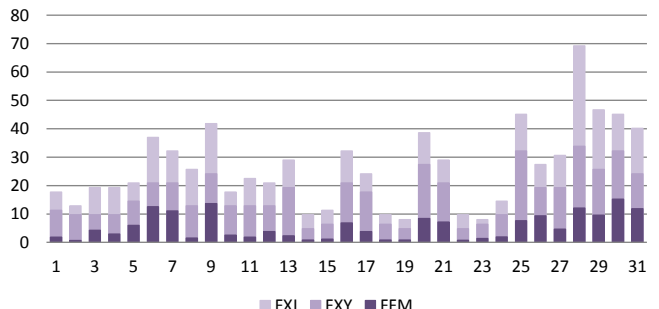
Neige (cm)



Pression (hPa)



Vent (km/h)



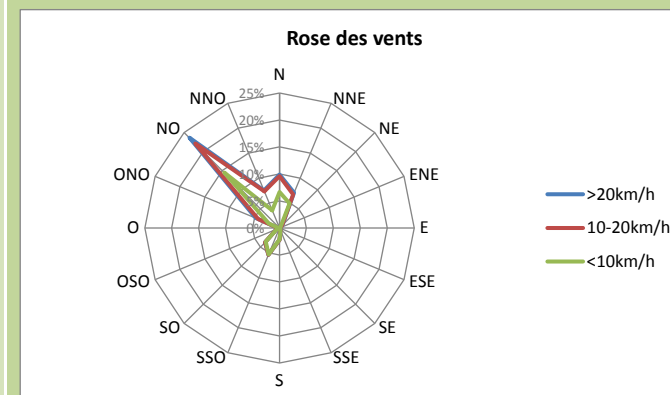


Climatologie

Statistiques mensuelles				
décembre-14	1ère Décade	2ème Décade	3ème Décade	Mois
RR (mm)	7,8	23,1	19,4	50,3
RRX (mm)	2,6	15,5	16,0	16,0
le	1	17	27	27
INTX (mm/h)	6,4	4,8	7,2	7,2
TNN (°C)	-1,5	0,6	-5,1	-5,1
le	10	12	29	29
TNM (°C)	2,9	3,8	-0,8	1,9
TNX (°C)	4,9	5,8	1,7	5,8
le	4	15	25	15
TXN (°C)	2,3	4,7	0,4	0,4
le	10	17	29	29
TXM (°C)	5,2	8,3	5,2	6,2
TXX (°C)	6,8	11,5	11,2	11,5
le	4	13	23	13
TMN (°C)	1,1	3,7	-2,6	-2,6
le	10	11	29	29
TMM (°C)	4,0	5,8	1,8	3,8
TMX (°C)	5,6	7,3	4,5	7,3
le	4	15	23	15
TAMPLIN (°C)	0,7	1,0	1,9	0,7
le	7	17	28	7
TAMPLIM (°C)	2,2	4,5	6,0	4,3
TAMPLIX (°C)	4,3	8,2	11,0	11,0
le	8	13	23	23
HNN (%)	68	61	52	52
le	9	13	26	26
HNX (%)	99	100	100	100
le	2	12	27	12
PNN (hPa)	1001	1012	1005	1001
le	1	13	27	1
PMM (hPa)	1016	1020	1028	1022
PXX (hPa)	1030	1034	1037	1037
le	10	20	29	29
FFM (km/h)	5,7	3,0	7,4	5,4
DFM	N	SSO	NO	NO
FX Y (km/h)	24	27	34	34
le	9	20	28	28
FX I (km/h)	42	39	69	69
le	9	20	28	28
INST (h)	4,0	12,3	42,6	58,9
FRACT (%)	5	16	51	25

Nombre de jours				
décembre-14	1ère Décade	2ème Décade	3ème Décade	Mois
RR > 0,2 mm	8	8	4	20
RR > 1 mm	3	4	2	9
RR > 5 mm	0	1	1	2
RR > 10 mm	0	1	1	2
RR > 20 mm	0	0	0	0
TN < -10°C	0	0	0	0
TN < -5°C	0	0	1	1
TN < 0°C	1	0	6	7
TN > 20°C	0	0	0	0
TX < 0°C	0	0	0	0
TX > 20°C	0	0	0	0
TX > 25°C	0	0	0	0
TX > 30°C	0	0	0	0
TX > 35°C	0	0	0	0
FX Y > 20 km/h	3	2	6	11
FX Y > 36 km/h	0	0	0	0
FX I > 36 km/h	2	1	5	8
FX I > 57 km/h	0	0	1	1
FX I > 100 km/h	0	0	0	0
INST = 0	6	1	2	9
INST > 80	0	0	6	6

phénomènes				
décembre-14	1ère Décade	2ème Décade	3ème Décade	Mois
Orage	0	0	0	0
Grêle	0	0	0	0
Brouillard	0	5	2	7
Neige	0	0	4	4
Neige au sol	0	0	6	6
Neige >= 1cm	0	0	2	2
Neige >= 5cm	0	0	1	1
Neige >= 10cm	0	0	1	1
HNEIGEF (cm)	0	0	17	17
HNEIGEFX (cm)	0	0	13	13
NEIGETOTX (cm)	0	0	12	12



VENT				
décembre-14	< 10 km/h	10 - 20 km/h	> 20 km/h	Total
N	6,6%	2,9%	0,3%	9,9%
NNE	4,9%	1,8%	0,4%	7,1%
NE	0,3%	0,4%	0,1%	0,8%
ENE	0,2%	0,0%	0,0%	0,2%
E	0,0%	0,0%	0,0%	0,0%
ESE	0,0%	0,0%	0,0%	0,0%
SE	0,0%	0,0%	0,0%	0,0%
SSE	0,4%	0,0%	0,0%	0,4%
S	2,1%	0,1%	0,0%	2,2%
SSO	5,3%	0,1%	0,0%	5,4%
SO	3,6%	0,2%	0,0%	3,8%
OSO	0,5%	0,0%	0,0%	0,6%
O	0,2%	0,1%	0,0%	0,3%
ONO	2,1%	2,2%	0,5%	4,8%
NO	14,5%	7,6%	1,5%	23,6%
NNO	3,5%	3,8%	0,2%	7,5%
Total	44,4%	19,2%	3,0%	66,6%
Vent nul				33,4%



Au fil des jours

PRECIPITATIONS	<i>en mm (litre d'eau par mètre carré)</i>
RR	Hauteur cumulée des précipitations
INTX	Intensité maximale des précipitations (en mm/h)
TEMPERATURES	<i>en °C</i>
TN	Température minimale
TX	Température maximale
TNTXM	Températures moyenne (TN+TX)/2
TM	Température moyenne réelle, moyenne de toutes les valeurs
TAMPLI	Amplitude thermique
HUMIDITE	<i>en %</i>
HN	Taux d'humidité minimum
HX	Taux d'humidité maximum
PRESSION	<i>en hPa</i>
PN	Pression minimale
PX	Pression maximale
PM	Pression moyenne
VENT	<i>en km/h</i>
FFM	Vitesse moyenne du vent
DFM	Direction moyenne du vent
FXM	Vitesse maximale du vent moyen
FXI	Vitesse maximale du vent instantané (rafale)
ENSOLEILLEMENT	<i>en heures</i>
INST	nombre d'heure d'ensoleillement
FRACT	Fraction d'ensoleillement par rapport à l'ensoleillement théorique
PHENOMENES	<i>en jours</i>
O	Jour avec orage
G	Jour avec grêle
B	Jour avec brouillard
N	Jour avec neige
NEIGE	<i>en cm</i>
HNEIGEF	Hauteur de neige fraîche
NEIGETOTX	Hauteur de neige au sol

Climatologie

PRECIPITATIONS	<i>en mm (litre d'eau par mètre carré)</i>
RR	Hauteur cumulée des précipitations
RRX	Hauteur maximale des précipitations relevées en 24 heures
INTX	Intensité maximale des précipitations (en mm/h)
TEMPERATURES	<i>en °C</i>
TNN, TNM, TMX	Température minimale la plus basse, moyenne, la plus élevée
TXN, TXM, TXX	Température maximale la plus basse, moyenne, la plus élevée
TMN, TMM, TMX	Température moyenne réelle la plus basse, moyenne, la plus élevée
TAMPLIN, TAMPLIM,	Amplitude thermique la plus basse, moyenne, la plus élevée
HUMIDITE	<i>en %</i>
HN	Taux d'humidité minimum
HX	Taux d'humidité maximum
PRESSION	<i>en hPa</i>
PNN, PNM, PNX	Pression la plus basse, moyenne, la plus élevée
VENT	<i>en km/h</i>
FFM	Vitesse moyenne du vent
DFM	Direction moyenne du vent
FXM	Vitesse maximale du vent moyen
FXI	Vitesse maximale du vent instantané (rafale)
ENSOLEILLEMENT	<i>en heures</i>
INST	nombre d'heure d'ensoleillement
FRACT	Fraction d'ensoleillement par rapport à l'ensoleillement théorique
NOMBRE DE JOURS	<i>en jours</i>
RR > 0,2, 1, 5, 10, 20	Nombre de jours avec précipitations supérieures ou égales à 0,2, 1, 5, 10, 20 mm
TN < -10, -5, 0	Nombre de jours avec températures minimales inférieures ou égales à -10, -5, 0°C
TN > 20	Nombre de jours avec températures minimales supérieures ou égales à 20 °C
TX < 0	Nombre de jours avec températures maximales inférieures ou égales à 0°C
TX > 20, 25, 30, 35	Nombre de jours avec températures maximales supérieures ou égales à 20, 25, 30, 35°C
FXM > 20, 36	Nombre de jours avec vent moyen sur 10 minutes supérieur ou égale à 20, 36 km/h
FXI > 36, 57, 100	Nombre de jours avec vent maximale supérieur ou égale à 36, 57, 100 km/h
INST = 0	Nombre de jour avec ensoleillement nul
INST > 80	Nombre de jours avec très bon ensoleillement
NEIGE	<i>en cm</i>
Neige > 1, 5, 10	Nombre de jours avec chute de neige supérieure ou égale à 1, 5, 10 cm
HNEIGEF	Hauteur de neige fraîche cumulée
HNEIGEFX	Hauteur maximale de neige fraîche sur 24 heures
NEIGETOTX	Hauteur maximale de neige au sol