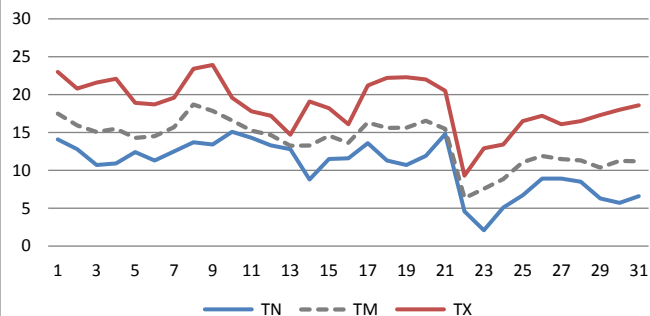




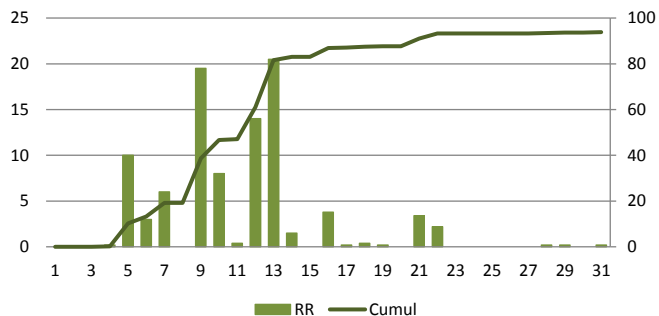
| Date | Synthèse mensuelle | | | | | | | | | | | | | | | | | | | Phénomènes | | | | | |
|-----------|--------------------|----------------|------------|------------|------------|---------------|------------|----------------|-----------|-----------|-------------|-------------|-------------|---------------|-----|--------------|---------------|-------------|--------------|------------|---|---|---|---------------------|-----------------------|
| | RR (mm) | INTX (mm/h) | HRR (h) | TN (°C) | TX (°C) | TNTXM (°C) | TM (°C) | TAMPLI (°C) | HN (%) | HX (%) | PN (hPa) | PX (hPa) | PM (hPa) | FFM (km/h) | DFM | FX (km/h) | FXI (km/h) | INST (h) | FRACT (%) | O | G | B | N | H NEIGEF (cm) | NEIGE TOTX (cm) |
| 01-oct-14 | 0,0 | 0,0 | 0,0 | 14,1 | 23,0 | 18,6 | 17,5 | 8,9 | 63 | 98 | 1023 | 1025 | 1024 | 5,1 | NE | 16 | 21 | 6,0 | 55 | | | | | | |
| 02-oct-14 | 0,0 | 0,0 | 0,0 | 12,8 | 20,8 | 16,8 | 15,9 | 8,0 | 66 | 95 | 1023 | 1025 | 1024 | 5,1 | NNE | 15 | 27 | 3,9 | 36 | | | | | | |
| 03-oct-14 | 0,0 | 0,0 | 0,0 | 10,7 | 21,6 | 16,2 | 15,1 | 10,9 | 65 | 98 | 1019 | 1023 | 1021 | 1,8 | NNE | 6 | 11 | 5,0 | 46 | | | | | | |
| 04-oct-14 | 0,2 | 0,0 | 0,0 | 10,9 | 22,1 | 16,5 | 15,5 | 11,2 | 59 | 98 | 1014 | 1019 | 1016 | 2,7 | SSE | 10 | 19 | 7,8 | 71 | | | | * | | |
| 05-oct-14 | 10,0 | 39,4 | 2,7 | 12,4 | 18,9 | 15,7 | 14,3 | 6,5 | 75 | 98 | 1012 | 1015 | 1013 | 1,7 | SSE | 15 | 27 | 3,2 | 29 | * | | | | | |
| 06-oct-14 | 3,0 | 3,0 | 0,5 | 11,3 | 18,7 | 15,0 | 14,5 | 7,4 | 64 | 98 | 1009 | 1013 | 1011 | 4,6 | OSO | 19 | 37 | 4,7 | 43 | | | | * | | |
| 07-oct-14 | 6,0 | 72,4 | 1,8 | 12,5 | 19,6 | 16,1 | 15,7 | 7,1 | 76 | 100 | 1008 | 1012 | 1010 | 5,0 | SSE | 29 | 50 | 0,2 | 2 | * | | | | | |
| 08-oct-14 | 0,0 | 0,0 | 0,0 | 13,7 | 23,4 | 18,6 | 18,7 | 9,7 | 51 | 98 | 1007 | 1011 | 1009 | 10,1 | S | 32 | 53 | 4,2 | 39 | | | | | | |
| 09-oct-14 | 19,5 | 14,6 | 5,6 | 13,4 | 23,9 | 18,7 | 17,8 | 10,5 | 46 | 98 | 1008 | 1012 | 1010 | 7,8 | NNE | 39 | 60 | 4,8 | 46 | | | | | | |
| 10-oct-14 | 8,0 | 82,8 | 1,5 | 15,1 | 19,6 | 17,4 | 16,6 | 4,5 | 79 | 98 | 1011 | 1014 | 1012 | 3,0 | NNE | 10 | 18 | 0,2 | 2 | | | | * | | |
| 11-oct-14 | 0,4 | 0,0 | 2,6 | 14,3 | 17,8 | 16,1 | 15,3 | 3,5 | 84 | 98 | 1012 | 1014 | 1013 | 2,3 | NNE | 10 | 15 | 0,6 | 6 | | | | | | |
| 12-oct-14 | 14,0 | 66,2 | 0,0 | 13,3 | 17,2 | 15,3 | 14,7 | 3,9 | 83 | 97 | 1007 | 1013 | 1010 | 3,1 | NNE | 10 | 21 | 0,1 | 1 | | | | | | |
| 13-oct-14 | 20,5 | 81,2 | 6,6 | 12,8 | 14,7 | 13,8 | 13,3 | 1,9 | 86 | 98 | 1006 | 1011 | 1009 | 4,0 | ONO | 18 | 32 | 0,0 | 0 | * | | | | | |
| 14-oct-14 | 1,5 | 2,2 | 0,8 | 8,8 | 19,1 | 14,0 | 13,3 | 10,3 | 74 | 99 | 1008 | 1011 | 1009 | 1,9 | O | 6 | 13 | 5,2 | 50 | | | | * | | |
| 15-oct-14 | 0,0 | 0,0 | 0,0 | 11,5 | 18,2 | 14,9 | 14,6 | 6,7 | 71 | 100 | 1007 | 1010 | 1008 | 1,7 | O | 6 | 15 | 3,7 | 36 | | | | | | |
| 16-oct-14 | 3,8 | 8,4 | 0,8 | 11,6 | 16,1 | 13,9 | 13,6 | 4,5 | 88 | 97 | 1010 | 1013 | 1011 | 2,0 | O | 8 | 15 | 0,0 | 0 | | | | | | |
| 17-oct-14 | 0,2 | 0,0 | 1,0 | 13,6 | 21,2 | 17,4 | 16,3 | 7,6 | 69 | 97 | 1011 | 1019 | 1016 | 4,5 | SO | 23 | 35 | 7,4 | 73 | | | | | | |
| 18-oct-14 | 0,4 | 0,0 | 0,0 | 11,3 | 22,2 | 16,8 | 15,6 | 10,9 | 68 | 98 | 1019 | 1022 | 1021 | 2,3 | SO | 8 | 10 | 7,8 | 78 | | | | | | |
| 19-oct-14 | 0,2 | 0,0 | 0,0 | 10,7 | 22,3 | 16,5 | 15,6 | 11,6 | 67 | 99 | 1022 | 1024 | 1023 | 2,2 | SO | 8 | 13 | 7,0 | 70 | | | | | | |
| 20-oct-14 | 0,0 | 0,0 | 0,0 | 11,9 | 22,0 | 17,0 | 16,5 | 10,1 | 64 | 96 | 1016 | 1023 | 1019 | 1,7 | SO | 8 | 15 | 5,8 | 58 | | | | | | |
| 21-oct-14 | 3,4 | 5,4 | 2,1 | 14,8 | 20,5 | 17,7 | 15,5 | 5,7 | 54 | 95 | 1013 | 1021 | 1016 | 6,6 | ONO | 27 | 48 | 2,8 | 28 | | | | | | |
| 22-oct-14 | 2,2 | 7,4 | 0,7 | 4,6 | 9,3 | 7,0 | 6,3 | 4,7 | 66 | 96 | 1021 | 1028 | 1024 | 7,3 | NO | 31 | 44 | 4,8 | 48 | | | | | | |
| 23-oct-14 | 0,0 | 0,0 | 0,0 | 2,1 | 12,9 | 7,5 | 7,6 | 10,8 | 57 | 97 | 1021 | 1027 | 1024 | 7,5 | NO | 21 | 39 | 7,2 | 74 | | | | | | |
| 24-oct-14 | 0,0 | 0,0 | 0,0 | 5,1 | 13,4 | 9,3 | 8,8 | 8,3 | 65 | 92 | 1018 | 1021 | 1020 | 6,7 | N | 16 | 31 | 7,3 | 75 | | | | | | |
| 25-oct-14 | 0,0 | 0,0 | 0,0 | 6,7 | 16,5 | 11,6 | 11,1 | 9,8 | 65 | 96 | 1018 | 1023 | 1020 | 2,6 | N | 11 | 15 | 3,4 | 35 | | | | | | |
| 26-oct-14 | 0,0 | 0,0 | 0,0 | 8,9 | 17,2 | 13,1 | 11,9 | 8,3 | 66 | 96 | 1022 | 1024 | 1023 | 4,8 | N | 16 | 27 | 6,4 | 67 | | | | | | |
| 27-oct-14 | 0,0 | 0,0 | 0,0 | 8,9 | 16,1 | 12,5 | 11,5 | 7,2 | 68 | 97 | 1020 | 1024 | 1022 | 2,4 | NE | 13 | 18 | 2,0 | 21 | | | | | | |
| 28-oct-14 | 0,2 | 0,0 | 0,0 | 8,5 | 16,5 | 12,5 | 11,3 | 8,0 | 60 | 96 | 1016 | 1020 | 1018 | 2,9 | SO | 16 | 32 | 6,5 | 68 | | | | | | |
| 29-oct-14 | 0,2 | 0,0 | 0,0 | 6,3 | 17,3 | 11,8 | 10,4 | 11,0 | 58 | 98 | 1017 | 1021 | 1019 | 2,3 | SO | 13 | 18 | 6,3 | 66 | | | | | | |
| 30-oct-14 | 0,0 | 0,0 | 0,0 | 5,7 | 18,0 | 11,9 | 11,3 | 12,3 | 50 | 98 | 1021 | 1025 | 1023 | 3,4 | NNE | 11 | 21 | 6,3 | 66 | | | | * | | |
| 31-oct-14 | 0,2 | 0,0 | 0,0 | 6,6 | 18,6 | 12,6 | 11,2 | 12,0 | 55 | 97 | 1022 | 1025 | 1024 | 1,8 | NNE | 8 | 16 | 6,2 | 65 | | | | | | |



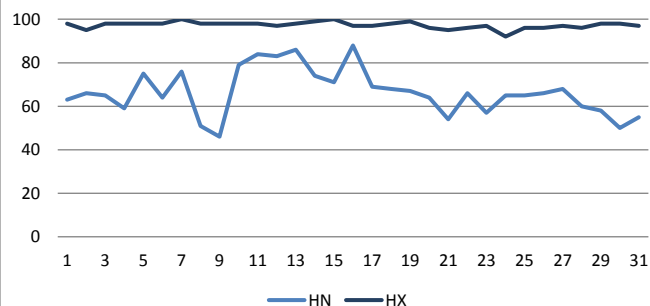
Températures (°C)



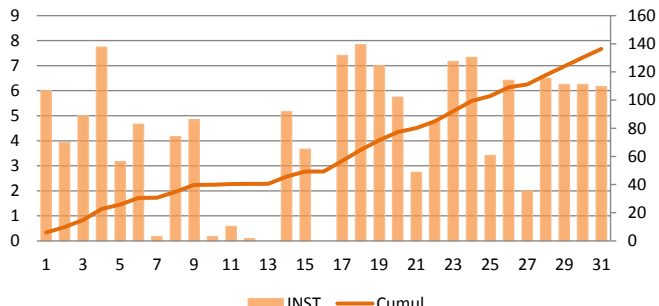
Précipitations (mm)



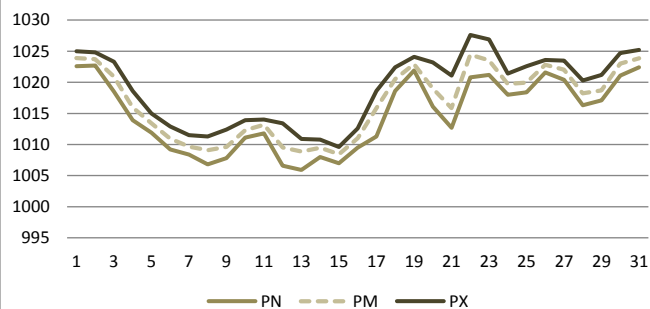
Humidité (%)



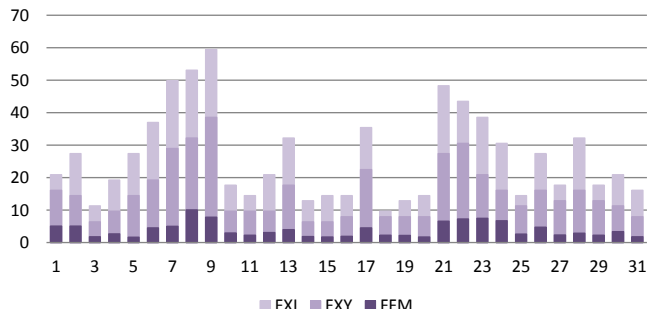
Insolation (h)



Pression (hPa)



Vent (km/h)



Très doux et bien ensoleillé !

A retenir :

- 83mm en 10 jours du 5 au 14 qui constitue la quasi-totalité du cumul mensuel
- Beaucoup de douceur et même de chaleur pour la saison avec 11 jours avec maximale supérieure à 20°C, températures maximales absolue de **23.9°C** le 9. Températures minimales élevées également au cours des 2 premières décades avec température minimale la plus élevée de **15.1°C** le 10.
- Un seul épisode frais qui a succédé de manière très brutale à la grande douceur les températures minimales et maximales perdant plus de 10°C entre les 21 et 22 ! Température maximales la plus basse de **9.3°C** le 22 et température minimale absolue de **2.1°C** le 23 avec du givre observé.
- Ensoleillement très bon malgré des jours devenant courts. 10 jours avec très bon ensoleillement principalement en fin de mois et près de **140 heures** de soleil, des valeurs à juillet et août très médiocres de cette année!
- Episode de vent de sud les 8 et 9. Rafale maximale de **60km/h** le 9.

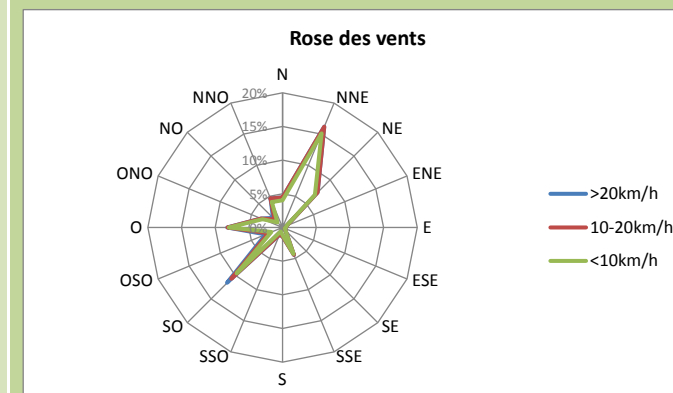




| Statistiques mensuelles | | | | |
|-------------------------|-------------|-------------|-------------|-------|
| octobre-14 | 1ère Décade | 2ème Décade | 3ème Décade | Mois |
| RR (mm) | 46,7 | 41,0 | 6,2 | 93,9 |
| RRX (mm) | 19,5 | 20,5 | 3,4 | 20,5 |
| le | 9 | 13 | 21 | 13 |
| INTX (mm/h) | 82,8 | 81,2 | 7,4 | 82,8 |
| TNN (°C) | 10,7 | 8,8 | 2,1 | 2,1 |
| le | 3 | 14 | 23 | 23 |
| TNM (°C) | 12,7 | 12,0 | 7,1 | 10,5 |
| TNX (°C) | 15,1 | 14,3 | 14,8 | 15,1 |
| le | 10 | 11 | 21 | 10 |
| TXN (°C) | 18,7 | 14,7 | 9,3 | 9,3 |
| le | 6 | 13 | 22 | 22 |
| TXM (°C) | 21,2 | 19,1 | 16,0 | 18,7 |
| TXX (°C) | 23,9 | 22,3 | 20,5 | 23,9 |
| le | 9 | 19 | 21 | 9 |
| TMN (°C) | 14,3 | 13,3 | 6,3 | 6,3 |
| le | 5 | 13 | 22 | 22 |
| TMM (°C) | 16,2 | 14,9 | 10,6 | 13,8 |
| TMX (°C) | 18,7 | 16,5 | 15,5 | 18,7 |
| le | 8 | 20 | 21 | 8 |
| TAMPLIN (°C) | 4,5 | 1,9 | 4,7 | 1,9 |
| le | 10 | 13 | 22 | 13 |
| TAMPLIM (°C) | 8,5 | 7,1 | 8,9 | 8,2 |
| TAMPLIX (°C) | 11,2 | 11,6 | 12,3 | 12,3 |
| le | 4 | 19 | 30 | 30 |
| HNN (%) | 46 | 64 | 50 | 46 |
| le | 9 | 20 | 30 | 9 |
| HNX (%) | 100 | 100 | 98 | 100 |
| le | 7 | 15 | 29 | 7, 15 |
| PNN (hPa) | 1007 | 1006 | 1013 | 1006 |
| le | 8 | 13 | 21 | 13 |
| PMM (hPa) | 1015 | 1014 | 1021 | 1017 |
| PXX (hPa) | 1025 | 1024 | 1028 | 1028 |
| le | 1 | 19 | 22 | 22 |
| FFM (km/h) | 4,7 | 2,6 | 4,4 | 3,9 |
| DFM | NNE | SO | N | NNE |
| FXY (km/h) | 39 | 23 | 31 | 39 |
| le | 9 | 17 | 22 | 9 |
| FXI (km/h) | 60 | 35 | 48 | 60 |
| le | 9 | 17 | 21 | 9 |
| INST (h) | 39,8 | 37,5 | 59,0 | 136,3 |
| FRACT (%) | 37 | 37 | 56 | 44 |

| Nombre de jours | | | | |
|-----------------|-------------|-------------|-------------|------|
| octobre-14 | 1ère Décade | 2ème Décade | 3ème Décade | Mois |
| RR > 0,2 mm | 6 | 8 | 5 | 19 |
| RR > 1 mm | 5 | 4 | 2 | 11 |
| RR > 5 mm | 4 | 2 | 0 | 6 |
| RR > 10 mm | 2 | 2 | 0 | 4 |
| RR > 20 mm | 0 | 1 | 0 | 1 |
| TN < -10°C | 0 | 0 | 0 | 0 |
| TN < -5°C | 0 | 0 | 0 | 0 |
| TN < 0°C | 0 | 0 | 0 | 0 |
| TN > 20°C | 0 | 0 | 0 | 0 |
| TX < 0°C | 0 | 0 | 0 | 0 |
| TX > 20°C | 6 | 4 | 1 | 11 |
| TX > 25°C | 0 | 0 | 0 | 0 |
| TX > 30°C | 0 | 0 | 0 | 0 |
| TX > 35°C | 0 | 0 | 0 | 0 |
| FXY > 20 km/h | 3 | 1 | 3 | 7 |
| FXY > 36 km/h | 1 | 0 | 0 | 1 |
| FXI > 36 km/h | 4 | 0 | 3 | 7 |
| FXI > 57 km/h | 1 | 0 | 0 | 1 |
| FXI > 100 km/h | 0 | 0 | 0 | 0 |
| INST = 0 | 0 | 3 | 0 | 3 |
| INST > 80 | 1 | 3 | 6 | 10 |

| phénomènes | | | | |
|----------------|-------------|-------------|-------------|------|
| octobre-14 | 1ère Décade | 2ème Décade | 3ème Décade | Mois |
| Orage | 2 | 1 | 0 | 3 |
| Grêle | 0 | 0 | 0 | 0 |
| Brouillard | 3 | 1 | 1 | 5 |
| Neige | 0 | 0 | 0 | 0 |
| Neige au sol | 0 | 0 | 0 | 0 |
| Neige >= 1cm | 0 | 0 | 0 | 0 |
| Neige >= 5cm | 0 | 0 | 0 | 0 |
| Neige >= 10cm | 0 | 0 | 0 | 0 |
| HNEIGEF (cm) | 0 | 0 | 0 | 0 |
| HNEIGEFX (cm) | 0 | 0 | 0 | 0 |
| NEIGETOTX (cm) | 0 | 0 | 0 | 0 |



| VENT | | | | |
|------------|-----------|--------------|-----------|-------|
| octobre-14 | < 10 km/h | 10 - 20 km/h | > 20 km/h | Total |
| N | 4,0% | 0,4% | 0,0% | 4,5% |
| NNE | 15,1% | 1,1% | 0,0% | 16,2% |
| NE | 6,8% | 0,5% | 0,0% | 7,4% |
| ENE | 0,6% | 0,1% | 0,0% | 0,7% |
| E | 0,5% | 0,0% | 0,0% | 0,5% |
| ESE | 0,3% | 0,0% | 0,0% | 0,3% |
| SE | 0,6% | 0,0% | 0,0% | 0,6% |
| SSE | 4,3% | 0,1% | 0,0% | 4,4% |
| S | 1,2% | 0,2% | 0,0% | 1,3% |
| SSO | 0,7% | 0,5% | 0,1% | 1,2% |
| SO | 9,6% | 1,1% | 0,9% | 11,6% |
| OSO | 1,8% | 0,5% | 0,4% | 2,7% |
| O | 8,0% | 0,2% | 0,0% | 8,2% |
| ONO | 3,2% | 0,2% | 0,0% | 3,4% |
| NO | 1,1% | 0,6% | 0,3% | 2,0% |
| NNO | 4,1% | 0,5% | 0,0% | 4,7% |
| Total | 61,9% | 6,1% | 1,7% | 69,8% |
| Vent nul | | | | 30,2% |



Au fil des jours

| | |
|-----------------------|--|
| PRECIPITATIONS | <i>en mm (litre d'eau par mètre carré)</i> |
| RR | Hauteur cumulée des précipitations |
| INTX | Intensité maximale des précipitations (en mm/h) |
| TEMPERATURES | <i>en °C</i> |
| TN | Température minimale |
| TX | Température maximale |
| TNTXM | Températures moyenne (TN+TX)/2 |
| TM | Température moyenne réelle, moyenne de toutes les valeurs |
| TAMPLI | Amplitude thermique |
| HUMIDITE | <i>en %</i> |
| HN | Taux d'humidité minimum |
| HX | Taux d'humidité maximum |
| PRESSION | <i>en hPa</i> |
| PN | Pression minimale |
| PX | Pression maximale |
| PM | Pression moyenne |
| VENT | <i>en km/h</i> |
| FFM | Vitesse moyenne du vent |
| DFM | Direction moyenne du vent |
| FXY | Vitesse maximale du vent moyen |
| FXI | Vitesse maximale du vent instantané (rafale) |
| ENSOLEILLEMENT | <i>en heures</i> |
| INST | nombre d'heure d'ensoleillement |
| FRACT | Fraction d'ensoleillement par rapport à l'ensoleillement théorique |
| PHENOMENES | <i>en jours</i> |
| O | Jour avec orage |
| G | Jour avec grêle |
| B | Jour avec brouillard |
| N | Jour avec neige |
| NEIGE | <i>en cm</i> |
| HNEIGEF | Hauteur de neige fraîche |
| NEIGETOTX | Hauteur de neige au sol |

Climatologie

| | |
|------------------------|--|
| PRECIPITATIONS | <i>en mm (litre d'eau par mètre carré)</i> |
| RR | Hauteur cumulée des précipitations |
| RRX | Hauteur maximale des précipitations relevées en 24 heures |
| INTX | Intensité maximale des précipitations (en mm/h) |
| TEMPERATURES | <i>en °C</i> |
| TNN, TNM, TMX | Température minimale la plus basse, moyenne, la plus élevée |
| TXN, TXM, TXX | Température maximale la plus basse, moyenne, la plus élevée |
| TMN, TMM, TMX | Température moyenne réelle la plus basse, moyenne, la plus élevée |
| TAMPLIN, TAMPLIM, | Amplitude thermique la plus basse, moyenne, la plus élevée |
| HUMIDITE | <i>en %</i> |
| HN | Taux d'humidité minimum |
| HX | Taux d'humidité maximum |
| PRESSION | <i>en hPa</i> |
| PNN, PNM, PNX | Pression la plus basse, moyenne, la plus élevée |
| VENT | <i>en km/h</i> |
| FFM | Vitesse moyenne du vent |
| DFM | Direction moyenne du vent |
| FXY | Vitesse maximale du vent moyen |
| FXI | Vitesse maximale du vent instantané (rafale) |
| ENSOLEILLEMENT | <i>en heures</i> |
| INST | nombre d'heure d'ensoleillement |
| FRACT | Fraction d'ensoleillement par rapport à l'ensoleillement théorique |
| NOMBRE DE JOURS | <i>en jours</i> |
| RR > 0,2, 1, 5, 10, 20 | Nombre de jours avec précipitations supérieures ou égales à 0,2, 1, 5, 10, 20 mm |
| TN < -10, -5, 0 | Nombre de jours avec températures minimales inférieures ou égales à -10, -5, 0°C |
| TN > 20 | Nombre de jours avec températures minimales supérieures ou égales à 20 °C |
| TX < 0 | Nombre de jours avec températures maximales inférieures ou égales à 0°C |
| TX > 20, 25, 30, 35 | Nombre de jours avec températures maximales supérieures ou égales à 20, 25, 30, 35°C |
| FXY > 20, 36 | Nombre de jours avec vent moyen sur 10 minutes supérieur ou égale à 20, 36 km/h |
| FXI > 36, 57, 100 | Nombre de jours avec vent maximale supérieur ou égale à 36, 57, 100 km/h |
| INST = 0 | Nombre de jour avec ensoleillement nul |
| INST > 80 | Nombre de jours avec très bon ensoleillement |
| NEIGE | <i>en cm</i> |
| Neige > 1, 5, 10 | Nombre de jours avec chute de neige supérieure ou égale à 1, 5, 10 cm |
| HNEIGEF | Hauteur de neige fraîche cumulée |
| HNEIGEFX | Hauteur maximale de neige fraîche sur 24 heures |
| NEIGETOTX | Hauteur maximale de neige au sol |