



SYNTHÈSE MENSUELLE

PHÉNOMÈNES

Date	RR (mm)	INTX (mm/h)	HRR (h)	TN (°C)	TX (°C)	TNTXM (°C)	TM (°C)	TAMPLI (°C)	HN (%)	HX (%)	PN (hPa)	PX (hPa)	PM (hPa)	FFM (km/h)	DFM	FXV (km/h)	FXI (km/h)	INST (h)	FRACT (%)	PHÉNOMÈNES					
																				O	G	B	N	H NFI FF (cm)	NEIGE TOTX (cm)
01-avr-14	0,0	0,0	0,0	7,1	18,7	12,9	12,3	11,6	45	89	1009	1013	1011	4,1	SO	18	34	9,5	79						
02-avr-14	0,0	0,0	0,0	6,7	19,3	13,0	13,1	12,6	51	96	1004	1011	1007	2,2	SSO	10	16	5,4	45						
03-avr-14	0,0	0,0	0,0	12,2	15,6	13,9	13,6	3,4	52	82	1001	1004	1002	3,2	SSO	10	15	0,0	0						
04-avr-14	0,0	0,0	0,0	10,4	18,2	14,3	14,0	7,8	52	78	1003	1009	1005	16,2	NO	31	44	3,4	28						
05-avr-14	0,0	0,0	0,0	11,3	15,8	13,6	12,8	4,5	65	84	1009	1017	1013	14,8	NO	29	42	2,7	22						
06-avr-14	0,0	0,0	0,0	9,5	20,1	14,8	14,1	10,6	46	85	1017	1019	1018	7,0	NO	16	24	6,1	50						
07-avr-14	15,0	10,2	0,0	7,6	22,6	15,1	15,9	15,0	39	91	1014	1019	1016	7,2	ONO	27	42	9,8	79						
08-avr-14	11,0	23,4	6,5	9,5	14,2	11,9	11,6	4,7	47	97	1015	1024	1020	9,9	NO	24	44	2,1	17						
09-avr-14	0,0	0,0	0,0	6,8	17,2	12,0	11,7	10,4	42	75	1021	1024	1022	9,6	NO	21	35	10,0	80						
10-avr-14	0,0	0,0	0,0	7,5	19,9	13,7	13,5	12,4	31	64	1015	1021	1018	7,7	N	16	31	9,7	77						
11-avr-14	0,0	0,0	0,0	7,0	22,9	15,0	15,2	15,9	37	80	1011	1015	1013	3,3		16	21	9,9	79						
12-avr-14	0,0	0,0	0,0	8,8	21,1	15,0	14,8	12,3	45	87	1013	1016	1014	6,6	NO	21	34	5,8	46						
13-avr-14	0,0	0,0	0,0	9,8	19,7	14,8	14,0	9,9	33	84	1016	1018	1017	8,3	NO	23	31	8,5	67						
14-avr-14	0,0	0,0	0,0	6,2	20,1	13,2	12,5	13,9	35	83	1016	1020	1018	8,1	NO	27	39	10,0	79						
15-avr-14	0,0	0,0	0,0	6,4	14,9	10,7	10,2	8,5	22	68	1018	1021	1019	14,5	NNO	29	48	9,9	78						
16-avr-14	0,0	0,0	0,0	3,8	14,1	9,0	8,8	10,3	36	65	1020	1022	1021	14,1	NNE	26	42	9,9	77						
17-avr-14	0,0	0,0	0,0	4,0	18,3	11,2	10,7	14,3	28	70	1014	1022	1018	7,0	NNE	18	26	9,7	75						
18-avr-14	0,0	0,0	0,0	5,5	12,7	9,1	8,3	7,2	53	83	1008	1014	1011	5,5	NO	24	45	0,0	0						
19-avr-14	0,0	0,0	0,0	3,7	9,9	6,8	6,3	6,2	59	86	1006	1008	1007	10,0	N	24	44	1,3	10						
20-avr-14	6,0	2,8	1,8	1,9	15,5	8,7	8,5	13,6	41	96	1003	1007	1005	2,3		13	19	3,4	26						
21-avr-14	0,5	2,6	0,8	7,3	15,0	11,2	10,4	7,7	65	98	1004	1007	1004	2,4	SE	11	24	1,1	8						
22-avr-14	0,0	0,0	0,0	8,4	18,2	13,3	13,0	9,8	52	97	1007	1016	1011	4,6	SE	24	35	5,3	40						
23-avr-14	0,0	0,0	0,0	10,4	20,4	15,4	14,6	10,0	40	87	1014	1017	1016	5,8	ONO	18	29	7,7	58						
24-avr-14	0,0	0,0	0,0	8,8	22,0	15,4	15,3	13,2	40	93	1009	1017	1013	2,8	NO	10	19	9,3	70						
25-avr-14	11,0	7,0	4,5	10,9	16,4	13,7	12,8	5,5	61	97	1007	1014	1010	3,3	NO	21	34	0,3	2						
26-avr-14	7,0	3,2	3,3	9,6	18,4	14,0	12,2	8,8	56	96	1008	1013	1010	6,5	ONO	31	47	4,8	36						
27-avr-14	5,0	7,0	3,8	6,8	12,3	9,6	9,2	5,5	62	96	1008	1011	1009	7,5	NO	31	40	1,9	14						
28-avr-14	1,0	0,0	0,5	7,1	12,5	9,8	8,8	5,4	68	98	1009	1014	1011	2,8	ONO	16	29	0,2	1						
29-avr-14	11,0	16,0	0,6	6,1	15,4	10,8	10,6	9,3	56	96	1009	1013	1012	3,6	NNO	21	35	1,3	9						
30-avr-14	1,2	5,6	3,8	6,6	13,7	10,2	9,5	7,1	64	96	1008	1014	1011	4,6	SSO	24	37	3,1	23						



Crempigny-Bonneguête (74 - Haute-Savoie)

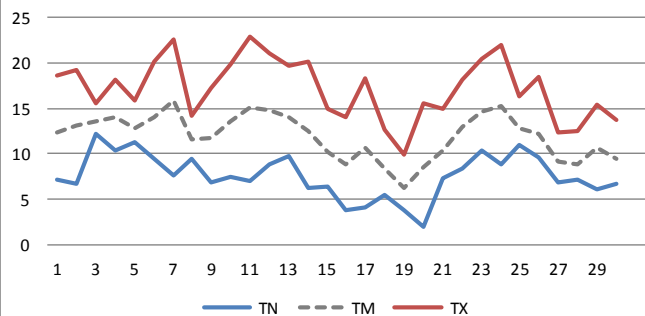
Alt. 502 m, Albanais-Montagne des Princes

Longitude: 05° 54' 5" E Latitude: 45° 57' 0" N

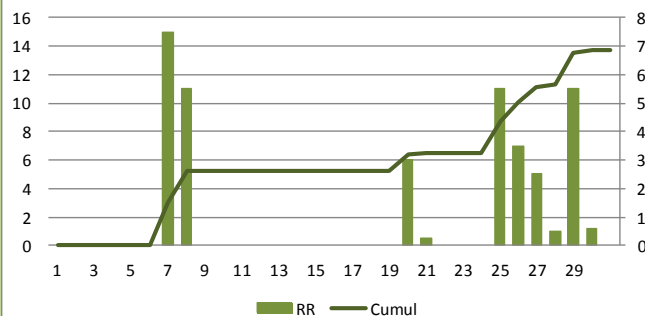
Au fil des jours

Avril 2014

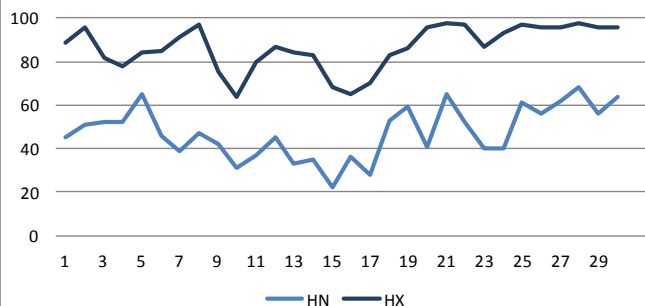
Températures (°C)



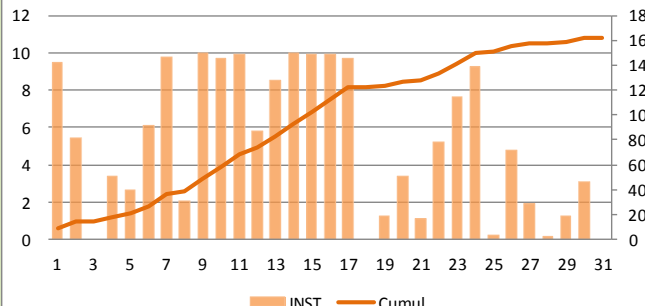
Précipitations (mm)



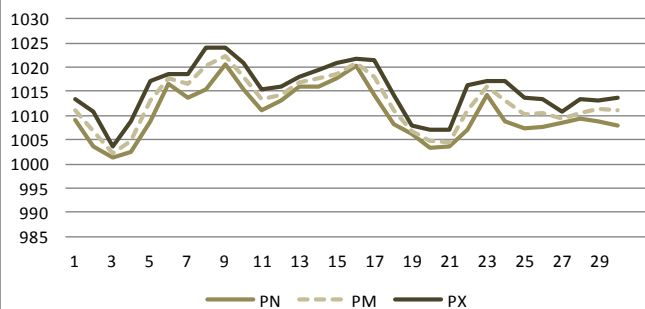
Humidité (%)



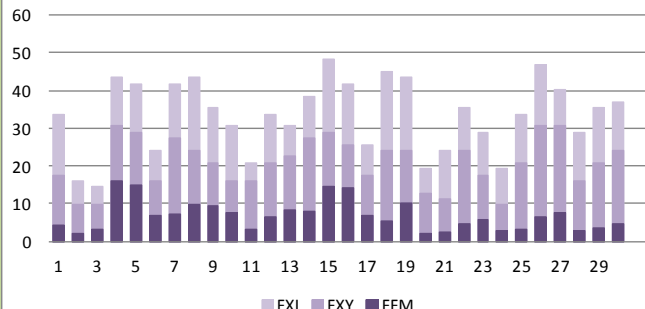
Insolation (h)



Pression (hPa)



Vent (km/h)



Encore de la douceur !

A retenir :

- Aucun jour de gel, température minimale absolue de **1.9°C** le 20 Avril
- Douceur quasi permanente mais pas de chaleur, température minimale la plus élevée de **12.2°C** le 3, température maximale la plus basse de **9.9°C** le 19 et température maximale absolue de **22.9°C** le 11
- Des précipitations inférieures aux moyennes. Episode pluvieux du 7 au 8 avec **26mm** en 2 jours. Pluie quotidienne en fin de mois du 25 au 30 avec **36mm** en 6 jours.
- Très ensoleillé du 9 au 17 avec ensoleillement quasiment continue sur cette période qui offre la moitié du cumul d'ensoleillement mensuel.
- Retour de conditions propices à la bise, notamment les 4-5 et les 15-16, mais elle n'a jamais soufflé en excès.





STATISTIQUES MENSUELLES

avril-14	1ère Décade	2ème Décade	3ème Décade	Mois
RR (mm)	26,0	6,0	36,7	68,7
RRX (mm)	15,0	6,0	11,0	15,0
le	7	20	25	7
INTX (mm/h)	23,4	2,8	16,0	23,4
TNN (°C)	6,7	1,9	6,1	1,9
le	2	20	29	20
TNM (°C)	8,9	5,7	8,2	7,6
TNX (°C)	12,2	9,8	10,9	12,2
le	3	13	25	3
TXN (°C)	14,2	9,9	12,3	9,9
le	8	19	27	19
TXM (°C)	18,2	16,9	16,4	17,2
TXX (°C)	22,6	22,9	22,0	22,9
le	7	11	24	11
TMN (°C)	11,6	6,3	8,8	6,3
le	8	19	28	19
TMM (°C)	13,3	10,9	11,6	11,9
TMX (°C)	15,9	15,2	15,3	15,9
le	7	11	24	7
TAMPLIN (°C)	3,4	6,2	5,4	3,4
le	3	19	28	3
TAMPLIM (°C)	9,3	11,2	8,2	9,6
TAMPLIX (°C)	15,0	15,9	13,2	15,9
le	7	11	24	11
HNN (%)	31	22	40	22
le	10	15	23	15
HNX (%)	97	96	98	98
le	8	20	21	21
PNN (hPa)	1001	1003	1004	1001
le	3	20	21	3
PMM (hPa)	1013	1014	1011	1013
PXX (hPa)	1024	1022	1017	1024
le	8	16	23	8
FFM (km/h)	8,2	8,0	4,4	6,9
DFM	NO	NO	ONO	NO
FXV (km/h)	31	29	31	31
le	4	15	26	4
FXI (km/h)	44	48	47	48
le	4	15	26	15
INST (h)	58,6	68,4	34,7	161,7
FRACT (%)	48	54	26	43

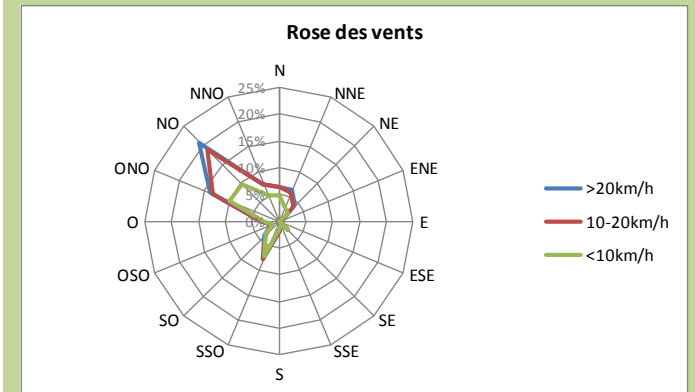
Climatologie

NOMBRE DE JOURS

avril-14	1ère Décade	2ème Décade	3ème Décade	Mois
RR > 0,2 mm	2	1	7	10
RR > 1 mm	2	1	6	9
RR > 5 mm	2	1	4	7
RR > 10 mm	2	0	2	4
RR > 20 mm	0	0	0	0
TN < -10°C	0	0	0	0
TN < -5°C	0	0	0	0
TN < 0°C	0	0	0	0
TN > 20°C	0	0	0	0
TX < 0°C	0	0	0	0
TX > 20°C	2	3	2	7
TX > 25°C	0	0	0	0
TX > 30°C	0	0	0	0
TX > 35°C	0	0	0	0
FXV > 20 km/h	5	7	6	18
FXV > 36 km/h	0	0	0	0
FXI > 36 km/h	4	5	3	12
FXI > 57 km/h	0	0	0	0
FXI > 100 km/h	0	0	0	0
INST = 0	1	1	0	2
INST > 80	4	6	1	11

PHÉNOMÈNES

avril-14	1ère Décade	2ème Décade	3ème Décade	Mois
Orage	0	0	0	0
Grêle	0	0	0	0
Brouillard	0	0	0	0
Neige	0	0	0	0
Neige au sol	0	0	0	0
Neige >= 1cm	0	0	0	0
Neige >= 5cm	0	0	0	0
Neige >= 10cm	0	0	0	0
HNEIGEF (cm)	0	0	0	0
HNEIGEFX (cm)	0	0	0	0
NEIGETOTX (cm)	0	0	0	0



VENT

avril-14	< 10 km/h	10 - 20 km/h	> 20 km/h	Total
N	4,7%	1,6%	0,2%	6,4%
NNE	2,8%	3,0%	0,4%	6,2%
NE	2,2%	1,8%	0,4%	4,3%
ENE	0,5%	0,1%	0,0%	0,6%
E	0,0%	0,0%	0,0%	0,0%
ESE	0,0%	0,0%	0,0%	0,0%
SE	2,3%	0,1%	0,0%	2,4%
SSE	0,7%	0,0%	0,0%	0,8%
S	1,5%	0,3%	0,0%	1,8%
SSO	7,0%	0,5%	0,0%	7,6%
SO	3,4%	0,3%	0,1%	3,8%
OSO	1,3%	0,2%	0,0%	1,6%
O	2,7%	0,5%	0,0%	3,2%
ONO	10,1%	3,2%	0,5%	13,9%
NO	9,7%	9,2%	2,0%	20,9%
NNO	5,1%	2,4%	0,0%	7,6%
Total	54,2%	23,2%	3,7%	81,1%
Vent nul				18,9%



Au fil des jours		Climatologie	
PRECIPITATIONS	<i>en mm (litre d'eau par mètre carré)</i>	PRECIPITATIONS	<i>en mm (litre d'eau par mètre carré)</i>
RR	Hauteur cumulée des précipitations	RR	Hauteur cumulée des précipitations
INTX	Intensité maximale des précipitations (en mm/h)	RRX	Hauteur maximale des précipitations relevées en 24 heures
		INTX	Intensité maximale des précipitations (en mm/h)
TEMPERATURES	<i>en °C</i>	TEMPERATURES	<i>en °C</i>
TN	Température minimale	TNN, TNM, TMX	Température minimale la plus basse, moyenne, la plus élevée
TX	Température maximale	TXN, TXM, TXX	Température maximale la plus basse, moyenne, la plus élevée
TNTXM	Températures moyenne (TN+TX)/2	TMN, TMM, TMX	Température moyenne réelle la plus basse, moyenne, la plus élevée
TM	Température moyenne réelle, moyenne de toutes les valeurs	TAMPLIN, TAMPLIM,	Amplitude thermique la plus basse, moyenne, la plus élevée
TAMPLI	Amplitude thermique		
HUMIDITE	<i>en %</i>	HUMIDITE	<i>en %</i>
HN	Taux d'humidité minimum	HN	Taux d'humidité minimum
HX	Taux d'humidité maximum	HX	Taux d'humidité maximum
PRESSION	<i>en hPa</i>	PRESSION	<i>en hPa</i>
PN	Pression minimale	PNN, PNM, PNX	Pression la plus basse, moyenne, la plus élevée
PX	Pression maximale		
PM	Pression moyenne		
VENT	<i>en km/h</i>	VENT	<i>en km/h</i>
FFM	Vitesse moyenne du vent	FFM	Vitesse moyenne du vent
DFM	Direction moyenne du vent	DFM	Direction moyenne du vent
FXY	Vitesse maximale du vent moyen	FXY	Vitesse maximale du vent moyen
FXI	Vitesse maximale du vent instantané (rafale)	FXI	Vitesse maximale du vent instantané (rafale)
ENSOLEILLEMENT	<i>en heures</i>	ENSOLEILLEMENT	<i>en heures</i>
INST	nombre d'heure d'ensoleillement	INST	nombre d'heure d'ensoleillement
FRACT	Fraction d'ensoleillement par rapport à l'ensoleillement théorique	FRACT	Fraction d'ensoleillement par rapport à l'ensoleillement théorique
PHENOMENES	<i>en jours</i>	NOMBRE DE JOURS	<i>en jours</i>
O	Jour avec orage	RR > 0,2, 1, 5, 10, 20	Nombre de jours avec précipitations supérieures ou égales à 0,2, 1, 5, 10, 20 mm
G	Jour avec grêle	TN < -10, -5, 0	Nombre de jours avec températures minimales inférieures ou égales à -10, -5, 0°C
B	Jour avec brouillard	TN > 20	Nombre de jours avec températures minimales supérieures ou égales à 20 °C
N	Jour avec neige	TX < 0	Nombre de jours avec températures maximales inférieures ou égales à 0°C
		TX > 20, 25, 30, 35	Nombre de jours avec températures maximales supérieures ou égales à 20, 25, 30, 35°C
		FXY > 20, 36	Nombre de jours avec vent moyen sur 10 minutes supérieur ou égale à 20, 36 km/h
		FXI > 36, 57, 100	Nombre de jours avec vent maximale supérieur ou égale à 36, 57, 100 km/h
		INST = 0	Nombre de jour avec ensoleillement nul
		INST > 80	Nombre de jours avec très bon ensoleillement
NEIGE	<i>en cm</i>	NEIGE	<i>en cm</i>
HNEIGEF	Hauteur de neige fraîche	Neige > 1, 5, 10	Nombre de jours avec chute de neige supérieure ou égale à 1, 5, 10 cm
NEIGETOTX	Hauteur de neige au sol	HNEIGEF	Hauteur de neige fraîche cumulée
		HNEIGEFX	Hauteur maximale de neige fraîche sur 24 heures
		NEIGETOTX	Hauteur maximale de neige au sol