



SYNTHÈSE MENSUELLE																				PHÉNOMÈNES					
Date	RR (mm)	INTX (mm/h)	HRR (h)	TN (°C)	TX (°C)	TNTXM (°C)	TM (°C)	TAMPLI (°C)	HN (%)	HX (%)	PN (hPa)	PX (hPa)	PM (hPa)	FFM (km/h)	DFM	FX (km/h)	FXI (km/h)	INST (h)	FRACT (%)	O	G	B	N	H NEIGEF (cm)	NEIGE TOTX (cm)
01-févr.-14	6,0	1,6	0,0	-1,9	6,3	2,2	2,5	8,2	68	96	1006	1010	1007	3,8	N	13	18	0,0	0						
02-févr.-14	1,0	0,0	2,4	1,3	5,3	3,3	3,4	4,0	81	97	1008	1015	1013	7,5	NNO	16	27	0,4	5			*			
03-févr.-14	0,2	0,0	0,0	2,4	8,5	5,5	4,4	6,1	68	91	1006	1014	1009	4,0	NE	11	21	3,5	39						
04-févr.-14	1,0	0,8	0,3	2,9	8,1	5,5	4,0	5,2	72	96	1005	1012	1010	3,5	NE	10	15	1,7	19						
05-févr.-14	16,0	14,0	4,3	0,2	5,8	3,0	2,9	5,6	74	98	1001	1012	1005	2,8	SSE	26	44	0,0	0						
06-févr.-14	4,0	21,8	0,0	1,1	14,1	7,6	4,1	13,0	71	98	1002	1013	1009	1,8	SSE	8	15	2,6	28						
07-févr.-14	28,0	14,6	8,2	2,2	8,1	5,2	5,4	5,9	55	98	999	1012	1007	8,2	SSE	37	66	0,0	0						
08-févr.-14	12,0	14,2	5,3	0,9	6,2	3,6	3,2	5,3	85	98	999	1010	1003	3,1	SE	19	37	0,5	6						
09-févr.-14	0,0	0,0	0,0	3,7	8,4	6,1	4,9	4,7	49	93	997	1008	1004	7,3	S	19	39	2,7	29						
10-févr.-14	19,0	8,4	7,3	2,5	5,5	4,0	3,7	3,0	66	98	988	1008	995	4,3	SSO	31	44	0,0	0						
11-févr.-14	0,2	0,0	0,0	0,9	6,3	3,6	2,6	5,4	83	98	1005	1011	1008	2,2	SO	8	16	2,8	31			*			
12-févr.-14	6,0	7,6	0,4	1,5	9,6	5,6	5,1	8,1	61	96	1009	1015	1012	3,5	SO	21	44	7,4	79						
13-févr.-14	24,0	25,0	8,6	2,9	9,2	6,1	5,2	6,3	67	98	1003	1012	1007	9,8	S	35	74	0,1	1	*	*	*			
14-févr.-14	0,2	0,0	0,0	2,2	7,2	4,7	4,3	5,0	80	94	1005	1013	1010	1,2	SO	8	11	0,0	0						
15-févr.-14	26,0	14,6	5,8	4,0	14,6	9,3	7,4	10,6	68	97	1004	1015	1007	10,3	SO	50	71	0,4	4				*		
16-févr.-14	0,2	1,2	2,8	0,6	5,7	3,2	3,9	5,1	85	97	1014	1017	1015	1,5	ESE	6	11	0,0	0						
17-févr.-14	0,0	0,0	0,0	0,9	9,2	5,1	3,8	8,3	68	99	1014	1017	1015	2,7	NNE	11	16	1,8	19			*			
18-févr.-14	0,0	0,0	0,0	0,8	10,0	5,4	5,4	9,2	65	97	1013	1017	1015	2,1	NNE	8	13	5,8	60						
19-févr.-14	0,0	0,0	0,0	3,3	10,5	6,9	6,2	7,2	54	95	1014	1018	1016	6,8	ONO	19	29	0,8	9						
20-févr.-14	7,0	6,6	0,0	1,7	11,7	6,7	6,7	10,0	57	94	1012	1017	1014	2,3	OSO	10	19	7,3	75						
21-févr.-14	7,0	6,6	5,3	4,2	6,4	5,3	5,1	2,2	85	98	1011	1017	1013	2,2	ONO	13	19	0,0	0						
22-févr.-14	0,2	0,0	0,0	0,8	8,9	4,9	4,7	8,1	54	98	1017	1022	1019	3,7	SO	15	21	3,4	34						
23-févr.-14	0,0	0,0	0,0	3,4	11,6	7,5	6,8	8,2	64	96	1018	1023	1020	4,1	NNE	15	23	8,0	81						
24-févr.-14	0,2	0,0	0,0	1,1	13,2	7,2	6,8	12,1	44	97	1016	1018	1017	5,2		27	48	8,0	79						
25-févr.-14	7,0	3,0	1,2	1,8	10,8	6,3	6,5	9,0	43	92	1013	1017	1015	4,0	ESE	23	35	3,3	33						0
26-févr.-14	15,0	4,8	9,3	0,7	3,9	2,3	2,8	3,2	89	97	1013	1024	1018	3,1		21	31	0,0	0			*		1	1
27-févr.-14	5,0	2,6	1,2	1,7	5,7	3,7	3,0	4,0	76	98	1016	1024	1020	5,3	SSO	34	52	0,0	0			*			0
28-févr.-14	13,0	11,0	5,2	1,9	4,6	3,3	3,0	2,7	86	98	1002	1016	1007	4,8	S	19	34	0,0	0						



Crempigny-Bonneguête (74 - Haute-Savoie)

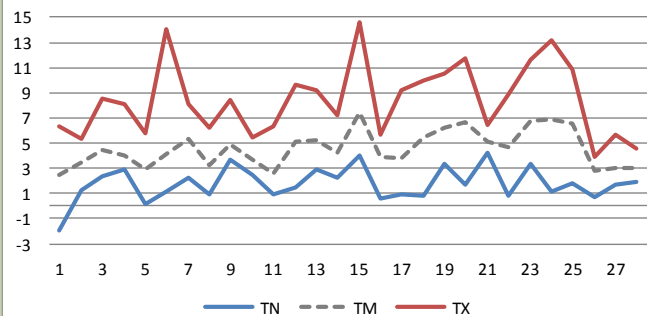
Alt. 502 m, Albanais-Montagne des Princes

Longitude: 05° 54' 5" E Latitude: 45° 57' 0" N

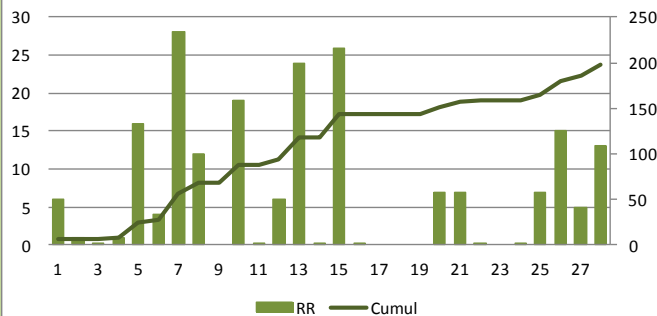
Au fil des jours

Février 2014

Températures (°C)



Précipitations (mm)

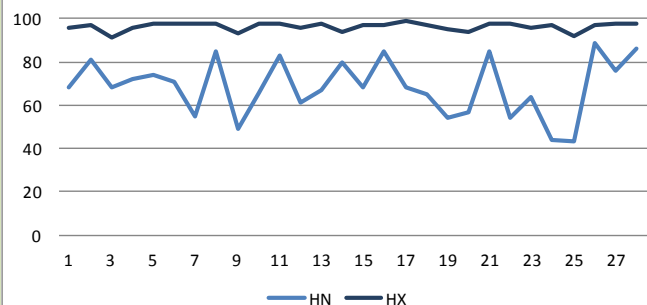


Très doux et humide ! Encore !

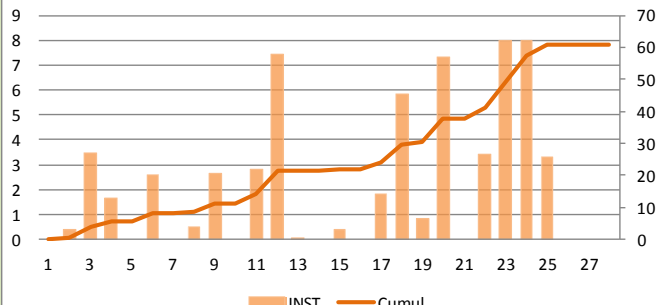
A retenir :

- Un seul jour de gel, température minimale absolue de **-1.9°C** le 1^{er} février, douceur permanente mais pas d'excès, température minimale la plus élevée de **4.2°C** le 21 et température maximale absolue de **14.6°C** le 15
- Très humide avec **198 mm** de précipitations répartis sur 17 jours dont 8 avec plus de 10 mm.
- Vent dominant de SO, assez inhabituel, avec plusieurs coup de vent, vent moyen maximale de **50km/h** le 15 et rafale maximale de **74 km/h** le 13 et de **71 km/h** le 15.
- Seulement **11 heures** de soleil sur la première décade et 11 jours sans soleil sur le mois.

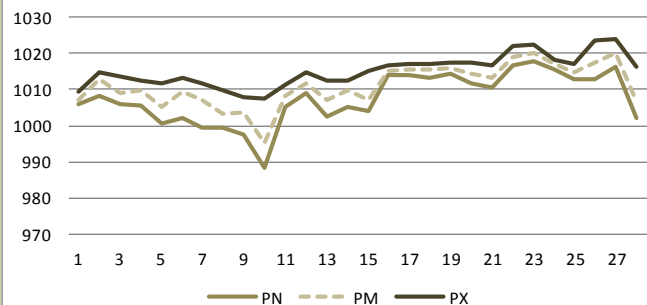
Humidité (%)



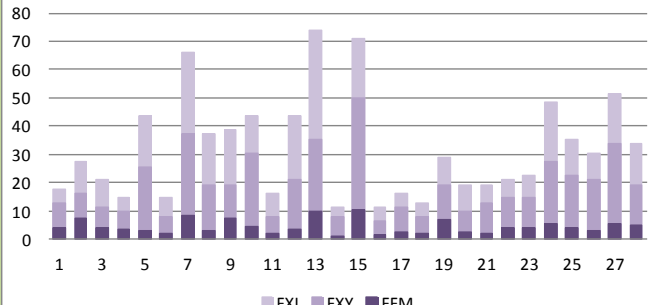
Insolation (h)



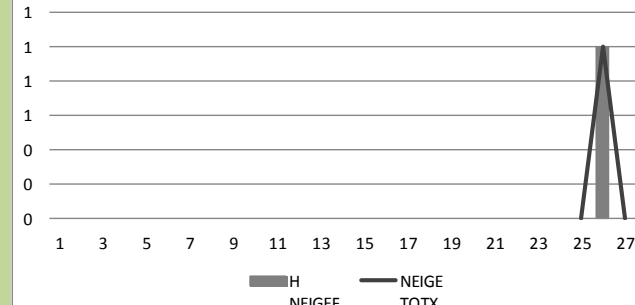
Pression (hPa)



Vent (km/h)



Neige (cm)





Climatologie

STATISTIQUES MENSUELLES

février-14	1ère Décade	2ème Décade	3ème Décade	Mois
RR (mm)	87,2	63,6	47,4	198,2
RRX (mm)	28,0	26,0	15,0	28,0
le	7	15	26	7
INTX (mm/h)	21,8	25,0	11,0	25,0
TNN (°C)	-1,9	0,6	0,7	-1,9
le	1	16	26	1
TNM (°C)	1,5	1,9	2,0	1,8
TNX (°C)	3,7	4,0	4,2	4,2
le	9	15	21	21
TXN (°C)	5,3	5,7	3,9	3,9
le	2	16	26	26
TXM (°C)	7,6	9,4	8,1	8,4
TXX (°C)	14,1	14,6	13,2	14,6
le	6	15	24	15
TMN (°C)	2,5	2,6	2,8	2,5
le	1	11	26	1
TMM (°C)	3,8	5,1	4,8	4,6
TMX (°C)	5,4	7,4	6,8	7,4
le	7	15	23	15
TAMPLIN (°C)	3,0	5,0	2,2	2,2
le	10	14	21	21
TAMPLIM (°C)	6,1	7,5	6,2	6,6
TAMPLIX (°C)	13,0	10,6	12,1	13,0
le	6	15	24	6
HNN (%)	49	54	43	43
le	9	19	25	25
HNX (%)	98	99	98	99
le	5	17	21	17
PNN (hPa)	988	1003	1002	988
le	10	13	28	10
PMM (hPa)	1006	1012	1016	1011
PXX (hPa)	1015	1018	1024	1024
le	2	19	26	26
FFM (km/h)	4,6	4,2	4,0	4,3
DFM	SSE	SO		SO
FXY (km/h)	37	50	34	50
le	7	15	27	15
FXI (km/h)	66	74	52	74
le	7	13	27	13
INST (h)	11,3	26,6	22,8	60,7
FRAXT (%)	13	28	28	23

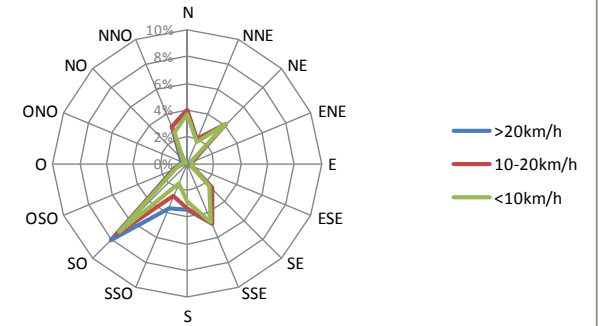
NOMBRE DE JOURS

février-14	1ère Décade	2ème Décade	3ème Décade	Mois
RR > 0,2 mm	9	7	7	23
RR > 1 mm	8	4	5	17
RR > 5 mm	5	4	5	14
RR > 10 mm	4	2	2	8
RR > 20 mm	1	2	0	3
TN < -10°C	0	0	0	0
TN < -5°C	0	0	0	0
TN < 0°C	1	0	0	1
TN > 20°C	0	0	0	0
TX < 0°C	0	0	0	0
TX > 20°C	0	0	0	0
TX > 25°C	0	0	0	0
TX > 30°C	0	0	0	0
TX > 35°C	0	0	0	0
FXY > 20 km/h	3	3	4	10
FXY > 36 km/h	1	1	0	2
FXI > 36 km/h	5	3	2	10
FXI > 57 km/h	1	2	0	3
FXI > 100 km/h	0	0	0	0
INST = 0	4	3	4	11
INST > 80	0	2	2	4

PHÉNOMÈNES

février-14	1ère Décade	2ème Décade	3ème Décade	Mois
Orage	0	1	0	1
Grêle	0	1	0	1
Brouillard	1	3	1	5
Neige	0	1	1	2
Neige au sol	0	0	1	1
Neige >= 1cm	0	0	1	1
Neige >= 5cm	0	0	0	0
Neige >= 10cm	0	0	0	0
HNEIGEF (cm)	0	0	1	1
HNEIGEFX (cm)	0	0	1	1
NEIGETOTX (cm)	0	0	1	1

Rose des vents



VENT

février-14	< 10 km/h	10 - 20 km/h	> 20 km/h	Total
N	3,6%	0,4%	0,0%	4,0%
NNE	1,8%	0,2%	0,0%	2,0%
NE	4,1%	0,0%	0,0%	4,1%
ENE	0,4%	0,0%	0,0%	0,4%
E	0,4%	0,0%	0,0%	0,4%
ESE	0,3%	0,0%	0,0%	0,3%
SE	2,4%	0,2%	0,0%	2,6%
SSE	4,7%	0,2%	0,0%	4,9%
S	2,8%	0,5%	0,1%	3,4%
SSO	1,6%	1,0%	1,0%	3,6%
SO	7,2%	0,3%	0,5%	8,0%
OSO	0,9%	0,1%	0,0%	1,0%
O	0,4%	0,0%	0,0%	0,5%
ONO	0,2%	0,1%	0,2%	0,4%
NO	0,4%	0,3%	0,1%	0,7%
NNO	2,5%	0,5%	0,0%	3,0%
Total	33,7%	3,9%	1,9%	39,6%
Vent nul				60,4%



Au fil des jours		Climatologie	
PRECIPITATIONS	<i>en mm (litre d'eau par mètre carré)</i>	PRECIPITATIONS	<i>en mm (litre d'eau par mètre carré)</i>
RR	Hauteur cumulée des précipitations	RR	Hauteur cumulée des précipitations
INTX	Intensité maximale des précipitations (en mm/h)	RRX	Hauteur maximale des précipitations relevées en 24 heures
		INTX	Intensité maximale des précipitations (en mm/h)
TEMPERATURES	<i>en °C</i>	TEMPERATURES	<i>en °C</i>
TN	Température minimale	TNN, TNM, TMX	Température minimale la plus basse, moyenne, la plus élevée
TX	Température maximale	TXN, TXM, TXX	Température maximale la plus basse, moyenne, la plus élevée
TNTXM	Températures moyenne (TN+TX)/2	TMN, TMM, TMX	Température moyenne réelle la plus basse, moyenne, la plus élevée
TM	Température moyenne réelle, moyenne de toutes les valeurs	TAMPLIN, TAMPLIM,	Amplitude thermique la plus basse, moyenne, la plus élevée
TAMPLI	Amplitude thermique		
HUMIDITE	<i>en %</i>	HUMIDITE	<i>en %</i>
HN	Taux d'humidité minimum	HN	Taux d'humidité minimum
HX	Taux d'humidité maximum	HX	Taux d'humidité maximum
PRESSION	<i>en hPa</i>	PRESSION	<i>en hPa</i>
PN	Pression minimale	PNN, PNM, PNX	Pression la plus basse, moyenne, la plus élevée
PX	Pression maximale		
PM	Pression moyenne		
VENT	<i>en km/h</i>	VENT	<i>en km/h</i>
FFM	Vitesse moyenne du vent	FFM	Vitesse moyenne du vent
DFM	Direction moyenne du vent	DFM	Direction moyenne du vent
FXM	Vitesse maximale du vent moyen	FXM	Vitesse maximale du vent moyen
FXI	Vitesse maximale du vent instantané (rafale)	FXI	Vitesse maximale du vent instantané (rafale)
ENSOLEILLEMENT	<i>en heures</i>	ENSOLEILLEMENT	<i>en heures</i>
INST	nombre d'heure d'ensoleillement	INST	nombre d'heure d'ensoleillement
FRACT	Fraction d'ensoleillement par rapport à l'ensoleillement théorique	FRACT	Fraction d'ensoleillement par rapport à l'ensoleillement théorique
PHENOMENES	<i>en jours</i>	NOMBRE DE JOURS	<i>en jours</i>
O	Jour avec orage	RR > 0,2, 1, 5, 10, 20	Nombre de jours avec précipitations supérieures ou égales à 0,2, 1, 5, 10, 20 mm
G	Jour avec grêle	TN < -10, -5, 0	Nombre de jours avec températures minimales inférieures ou égales à -10, -5, 0°C
B	Jour avec brouillard	TN > 20	Nombre de jours avec températures minimales supérieures ou égales à 20 °C
N	Jour avec neige	TX < 0	Nombre de jours avec températures maximales inférieures ou égales à 0°C
		TX > 20, 25, 30, 35	Nombre de jours avec températures maximales supérieures ou égales à 20, 25, 30, 35°C
		FXM > 20, 36	Nombre de jours avec vent moyen sur 10 minutes supérieur ou égale à 20, 36 km/h
		FXI > 36, 57, 100	Nombre de jours avec vent maximale supérieur ou égale à 36, 57, 100 km/h
		INST = 0	Nombre de jour avec ensoleillement nul
		INST > 80	Nombre de jours avec très bon ensoleillement
NEIGE	<i>en cm</i>	NEIGE	<i>en cm</i>
HNEIGEF	Hauteur de neige fraîche	Neige > 1, 5, 10	Nombre de jours avec chute de neige supérieure ou égale à 1, 5, 10 cm
NEIGETOTX	Hauteur de neige au sol	HNEIGEF	Hauteur de neige fraîche cumulée
		HNEIGEFX	Hauteur maximale de neige fraîche sur 24 heures
		NEIGETOTX	Hauteur maximale de neige au sol