



SYNTHÈSE MENSUELLE																				PHÉNOMÈNES					
Date	RR (mm)	INTX (mm/h)	HRR (h)	TN (°C)	TX (°C)	TNTXM (°C)	TM (°C)	TAMPLI (°C)	HN (%)	HX (%)	PN (hPa)	PX (hPa)	PM (hPa)	FFM (km/h)	DFM	FXV (km/h)	FXI (km/h)	INST (h)	FRACT (%)	O	G	B	N	H NEIGE NEIGEF (cm)	NEIGE TOTX (cm)
01-déc-13	0,0	0,0	0,0	0,9	3,6	2,3	1,8	2,7	69	82	1022	1025	1023	14,6	N	24	48	2,3	28						
02-déc-13	0,0	0,0	0,0	0,8	4,3	2,6	2,0	3,5	69	85	1022	1029	1026	12,2	NNE	29	55	6,4	81						
03-déc-13	0,0	0,0	0,0	-2,4	6,9	2,3	1,3	9,3	70	93	1028	1030	1029	0,9	NNE	5	8	6,3	79						
04-déc-13	0,0	0,0	0,0	-1,2	9,1	4,0	2,9	10,3	56	93	1027	1030	1028	0,5	NNE	5	6	6,3	81						
05-déc-13	0,0	0,0	0,0	-0,8	4,5	1,9	1,1	5,3	82	96	1027	1030	1029	2,3	NO	15	23	0,9	12						
06-déc-13	0,0	0,0	0,0	-2,1	7,2	2,6	2,1	9,3	71	97	1027	1029	1028	8,2	NO	23	31	2,6	33				*		
07-déc-13	0,0	0,0	0,0	0,8	6,2	3,5	2,7	5,4	57	85	1027	1030	1028	7,9	NNE	23	37	6,3	80						
08-déc-13	0,0	0,0	0,0	-2,9	7,6	2,4	0,9	10,5	56	100	1029	1033	1030	1,4	NNO	6	11	6,2	79						
09-déc-13	0,2	0,0	0,0	-2,8	5,5	1,4	0,8	8,3	59	94	1032	1034	1032	1,4	NNO	8	13	1,5	19						
10-déc-13	0,0	0,0	0,0	-1,8	9,3	3,8	2,5	11,1	48	91	1033	1036	1034	2,8	NNE	10	16	6,3	81						
11-déc-13	0,0	0,0	0,0	-1,7	9,1	3,7	2,1	10,8	45	88	1032	1035	1034	0,8	NNE	8	13	6,2	80						
12-déc-13	0,0	0,0	0,0	-1,9	7,4	2,8	1,9	9,3	63	90	1029	1032	1031	0,9	NNE	5	10	6,2	80						
13-déc-13	0,2	0,0	0,0	-2,2	6,8	2,3	1,1	9,0	62	95	1025	1029	1027	0,9	NNE	6	10	6,2	80						
14-déc-13	0,6	1,4	0,5	-1,1	6,7	2,8	2,3	7,8	78	95	1029	1035	1032	3,1	NNE	23	31	3,6	47				*		
15-déc-13	0,0	0,0	0,0	-1,8	7,5	2,9	2,4	9,3	70	96	1033	1035	1034	1,4	NNO	10	15	5,8	76						
16-déc-13	0,0	0,0	0,0	-0,9	9,1	4,1	3,2	10,0	54	90	1031	1035	1033	0,7	NNO	5	8	6,1	79						
17-déc-13	0,2	0,0	0,0	-0,7	9,7	4,5	3,5	10,4	59	92	1027	1031	1029	1,2	NNO	6	10	6,2	80						
18-déc-13	1,2	3,2	0,0	1,8	9,6	5,7	5,3	7,8	65	91	1017	1028	1023	1,5	NNO	8	13	6,4	84						
19-déc-13	35,8	5,4	16,9	3,0	6,8	4,9	5,5	3,8	75	97	1012	1016	1014	2,2	SSO	13	24	0,0	0						
20-déc-13	4,8	2,4	8,7	3,7	4,9	4,3	4,0	1,2	90	100	1014	1034	1026	4,1	NO	15	21	0,0	0						
21-déc-13	0,2	0,0	0,0	0,6	8,5	4,6	4,5	7,9	79	98	1029	1034	1032	1,3	NO	8	11	5,3	70						
22-déc-13	7,8	6,8	3,8	3,5	13,0	8,3	7,9	9,5	68	98	1026	1029	1027	9,5	NO	32	60	4,3	57						
23-déc-13	0,0	0,0	0,0	6,0	10,8	8,4	7,5	4,8	76	97	1013	1027	1021	3,8	S	18	31	5,1	67						
24-déc-13	0,0	0,0	0,0	5,0	15,1	10,1	11,2	10,1	40	86	994	1013	1004	23,9	SSO	50	82	2,0	26						
25-déc-13	44,0	10,4	12,4	2,9	13,2	8,1	7,6	10,3	48	100	991	994	992	17,7	SO	53	87	0,0	0	*	*	*	*	2	0
26-déc-13	4,0	5,0	3,6	0,1	3,2	1,7	1,6	3,1	86	98	992	1011	1001	3,1	NO	19	29	0,0	0			*	*		2
27-déc-13	0,4	0,0	0,0	-2,6	4,5	1,0	1,3	7,1	84	98	1009	1012	1011	1,7	NO	6	10	3,8	50			*			0
28-déc-13	12,6	8,4	5,3	0,7	8,1	4,4	3,7	7,4	76	97	1004	1016	1009	3,2	NO	21	35	0,0	0						
29-déc-13	1,6	6,8	0,6	1,6	4,0	2,8	2,5	2,4	93	100	1016	1028	1022	2,3	S	23	27	0,6	8			*			
30-déc-13	0,2	0,0	0,0	-1,7	3,3	0,8	0,7	5,0	89	100	1025	1028	1027	1,8	NNO	10	13	5,1	66			*			
31-déc-13	3,2	4,8	0,8	-1,7	5,1	1,7	1,2	6,8	65	97	1017	1025	1020	2,0	NNO	6	13	6,3	83						



Crempigny-Bonneguête (74 - Haute-Savoie)

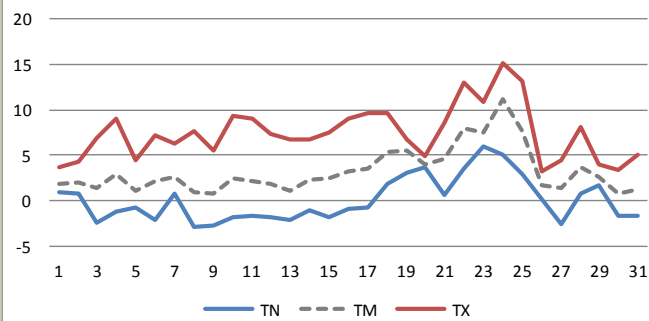
Alt. 502 m, Albanais-Montagne des Princes

Longitude: 05° 54' 5" E Latitude: 45° 57' 0" N

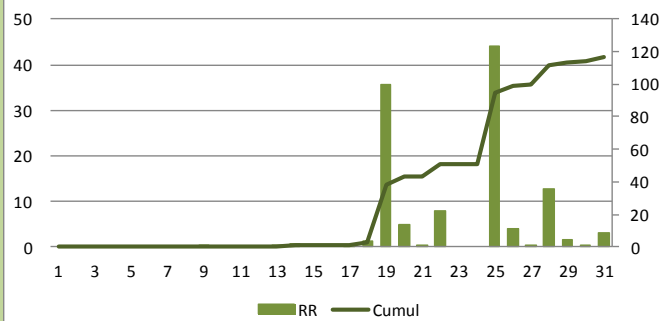
Au fil des jours

Décembre 2013

Températures (°C)



Précipitations (mm)

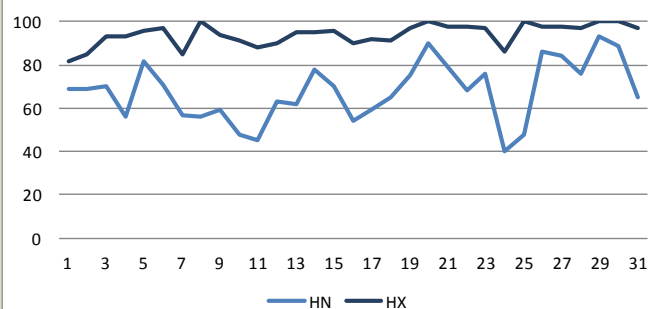


Un Noël très agité !

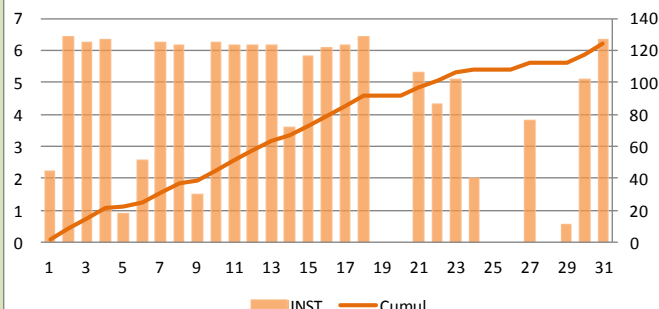
A retenir :

- Mois très ensoleillé avec **124heures** d'ensoleillement et **17jours** avec ensoleillement continu et sans aucun nuage !
- Douceur exceptionnelle la nuit de Noël dans le foehn avec une température maximale de **15.1°C** observée en pleine nuit. Vent moyen maximal de **53km/h** et rafale maximale de **87km/h** !
- Fin de mois extrêmement pluvieuse avec 40 mm entre le 19 et le 20, 48 mm entre le 25 et 26 dont **44mm** sur la seule journée du 25 et 5 mm sous forme de neige (2cm au sol le 26 matin).

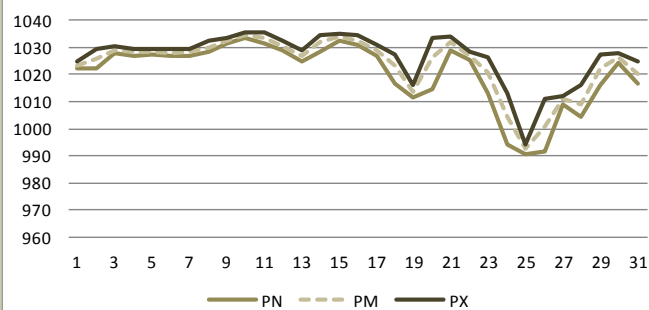
Humidité (%)



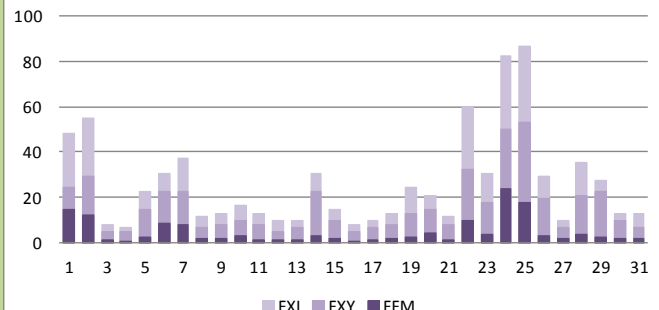
Insolation (h)



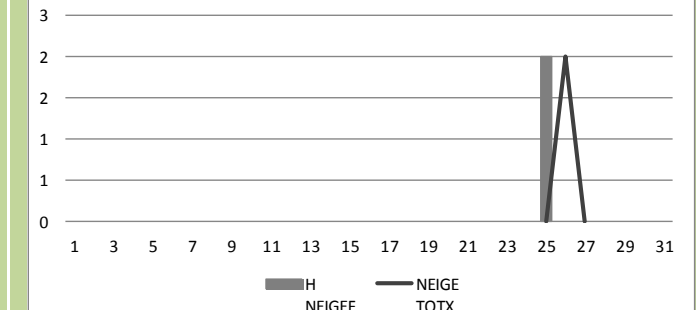
Pression (hPa)



Vent (km/h)



Neige (cm)





STATISTIQUES MENSUELLES

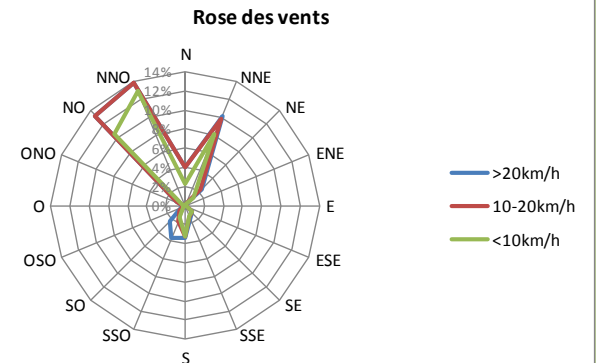
décembre-13	1ère Décade	2ème Décade	3ème Décade	Mois
RR (mm)	0,2	42,8	74,0	117,0
RRX (mm)	0,2	35,8	44,0	44,0
le	9	19	25	25
INTX (mm/h)	0,0	5,4	10,4	10,4
TNN (°C)	-2,9	-2,2	-2,6	-2,9
le	9	13	27	9
TNM (°C)	-1,2	-0,2	1,3	0,0
TNX (°C)	0,9	3,7	6,0	6,0
le	1	20	23	23
TXN (°C)	3,6	4,9	3,2	3,2
le	1	20	26	26
TXM (°C)	6,4	7,8	8,1	7,4
TXX (°C)	9,3	9,7	15,1	15,1
le	10	17	24	24
TMN (°C)	0,8	1,1	0,7	0,7
le	9	13	30	30
TMM (°C)	1,8	3,1	4,5	3,2
TMX (°C)	2,9	5,5	11,2	11,2
le	4	19	24	24
TAMPLIN (°C)	2,7	1,2	2,4	1,2
le	1	20	29	20
TAMPLIM (°C)	7,6	7,9	6,8	7,4
TAMPLIX (°C)	11,1	10,8	10,3	11,1
le	10	11	25	10
HNN (%)	48	45	40	40
le	25	11	24	24
HNX (%)	100	100	100	100
le	9	20	25	9
PNN (hPa)	1022	1012	991	991
le	1	19	25	25
PMM (hPa)	1029	1028	1015	1024
PXX (hPa)	1036	1035	1034	1036
le	10	11	21	10
FFM (km/h)	5,2	1,7	6,4	4,5
DFM	NNE	NNE	NO	NNE
FXY (km/h)	29	23	53	53
le	2	14	25	25
FXI (km/h)	55	31	87	87
le	2	14	25	25
INST (h)	44,9	46,6	32,6	124,1
FRACT (%)	57	61	39	52

NOMBRE DE JOURS

décembre-13	1ère Décade	2ème Décade	3ème Décade	Mois
RR > 0,2 mm	1	6	9	16
RR > 1 mm	0	3	6	9
RR > 5 mm	0	1	3	4
RR > 10 mm	0	1	2	3
RR > 20 mm	0	1	1	2
TN < -10°C	0	0	0	0
TN < -5°C	0	0	0	0
TN < 0°C	7	7	3	17
TN > 20°C	0	0	0	0
TX < 0°C	0	0	0	0
TX > 20°C	0	0	0	0
TX > 25°C	0	0	0	0
TX > 30°C	0	0	0	0
TX > 35°C	0	0	0	0
FXY > 20 km/h	4	1	5	10
FXY > 36 km/h	0	0	2	2
FXI > 36 km/h	3	0	3	6
FXI > 57 km/h	0	0	3	3
FXI > 100 km/h	0	0	0	0
INST = 0	0	2	3	5
INST > 80	6	7	4	17

PHÉNOMÈNES

décembre-13	1ère Décade	2ème Décade	3ème Décade	Mois
Orage	0	0	1	1
Grêle	0	0	1	1
Brouillard	1	1	5	7
Neige	0	0	2	2
Neige au sol	0	0	1	1
Neige >= 1cm	0	0	1	1
Neige >= 5cm	0	0	0	0
Neige >= 10cm	0	0	0	0
HNEIGEF (cm)	0	0	2	2
HNEIGEFX (cm)	0	0	2	2
NEIGETOTX (cm)	0	0	2	2



VENT

décembre-13	< 10 km/h	10 - 20 km/h	> 20 km/h	Total
N	2,3%	1,6%	0,1%	4,0%
NNE	8,0%	1,8%	0,3%	10,2%
NE	1,2%	1,1%	0,2%	2,5%
ENE	0,1%	0,0%	0,0%	0,1%
E	0,1%	0,0%	0,0%	0,1%
ESE	0,4%	0,0%	0,0%	0,4%
SE	1,0%	0,0%	0,0%	1,0%
SSE	1,2%	0,1%	0,0%	1,3%
S	3,2%	0,1%	0,1%	3,4%
SSO	1,4%	0,3%	2,0%	3,7%
SO	0,2%	0,6%	1,5%	2,3%
OSO	0,1%	0,1%	0,0%	0,3%
O	0,1%	0,0%	0,1%	0,2%
ONO	0,4%	0,5%	0,1%	1,0%
NO	10,5%	2,7%	0,1%	13,3%
NNO	12,9%	1,0%	0,0%	14,0%
Total	43,2%	10,1%	4,4%	57,6%
Vent nul				42,4%



Au fil des jours

PRECIPITATIONS	<i>en mm (litre d'eau par mètre carré)</i>
RR	Hauteur cumulée des précipitations
INTX	Intensité maximale des précipitations (en mm/h)
TEMPERATURES	<i>en °C</i>
TN	Température minimale
TX	Température maximale
TNTXM	Températures moyenne (TN+TX)/2
TM	Température moyenne réelle, moyenne de toutes les valeurs
TAMPLI	Amplitude thermique
HUMIDITE	<i>en %</i>
HN	Taux d'humidité minimum
HX	Taux d'humidité maximum
PRESSION	<i>en hPa</i>
PN	Pression minimale
PX	Pression maximale
PM	Pression moyenne
VENT	<i>en km/h</i>
FFM	Vitesse moyenne du vent
DFM	Direction moyenne du vent
FXM	Vitesse maximale du vent moyen
FXI	Vitesse maximale du vent instantané (rafale)
ENSOLEILLEMENT	<i>en heures</i>
INST	nombre d'heure d'ensoleillement
FRACT	Fraction d'ensoleillement par rapport à l'ensoleillement théorique
PHENOMENES	<i>en jours</i>
O	Jour avec orage
G	Jour avec grêle
B	Jour avec brouillard
N	Jour avec neige
NEIGE	<i>en cm</i>
HNEIGEF	Hauteur de neige fraîche
NEIGETOTX	Hauteur de neige au sol

Climatologie

PRECIPITATIONS	<i>en mm (litre d'eau par mètre carré)</i>
RR	Hauteur cumulée des précipitations
RRX	Hauteur maximale des précipitations relevées en 24 heures
INTX	Intensité maximale des précipitations (en mm/h)
TEMPERATURES	<i>en °C</i>
TNN, TNM, TMX	Température minimale la plus basse, moyenne, la plus élevée
TXN, TXM, TXX	Température maximale la plus basse, moyenne, la plus élevée
TMN, TMM, TMX	Température moyenne réelle la plus basse, moyenne, la plus élevée
TAMPLIN, TAMPLIM,	Amplitude thermique la plus basse, moyenne, la plus élevée
HUMIDITE	<i>en %</i>
HN	Taux d'humidité minimum
HX	Taux d'humidité maximum
PRESSION	<i>en hPa</i>
PNN, PNM, PNx	Pression la plus basse, moyenne, la plus élevée
VENT	<i>en km/h</i>
FFM	Vitesse moyenne du vent
DFM	Direction moyenne du vent
FXM	Vitesse maximale du vent moyen
FXI	Vitesse maximale du vent instantané (rafale)
ENSOLEILLEMENT	<i>en heures</i>
INST	nombre d'heure d'ensoleillement
FRACT	Fraction d'ensoleillement par rapport à l'ensoleillement théorique
NOMBRE DE JOURS	<i>en jours</i>
RR > 0,2, 1, 5, 10, 20	Nombre de jours avec précipitations supérieures ou égales à 0,2, 1, 5, 10, 20 mm
TN < -10, -5, 0	Nombre de jours avec températures minimales inférieures ou égales à -10, -5, 0°C
TN > 20	Nombre de jours avec températures minimales supérieures ou égales à 20 °C
TX < 0	Nombre de jours avec températures maximales inférieures ou égales à 0°C
TX > 20, 25, 30, 35	Nombre de jours avec températures maximales supérieures ou égales à 20, 25, 30, 35°C
FXM > 20, 36	Nombre de jours avec vent moyen sur 10 minutes supérieur ou égale à 20, 36 km/h
FXI > 36, 57, 100	Nombre de jours avec vent maximale supérieur ou égale à 36, 57, 100 km/h
INST = 0	Nombre de jour avec ensoleillement nul
INST > 80	Nombre de jours avec très bon ensoleillement
NEIGE	<i>en cm</i>
Neige > 1, 5, 10	Nombre de jours avec chute de neige supérieure ou égale à 1, 5, 10 cm
HNEIGEF	Hauteur de neige fraîche cumulée
HNEIGEFX	Hauteur maximale de neige fraîche sur 24 heures
NEIGETOTX	Hauteur maximale de neige au sol