



SYNTHÈSE MENSUELLE

PHÉNOMÈNES

Date	RR (mm)	INTX (mm/h)	HRR (h)	TN (°C)	TX (°C)	TNTXM (°C)	TM (°C)	TAMPLI (°C)	HN (%)	HX (%)	PN (hPa)	PX (hPa)	PM (hPa)	FFM (km/h)	DFM	FX (km/h)	FXI (km/h)	INST (h)	FRACT (%)	O	G	B	N	H NEIGEF (cm)	NEIGE TOTX (cm)
01-nov-13	9,0	7,4	0,0	6,7	14,2	10,5	10,6	7,5	81	97	1013	1023	1019	3,4	SSO	34	53	0,1	1						
02-nov-13	24,6	71,6	7,5	11,3	16,3	13,8	12,9	5,0	75	98	1009	1014	1012	7,6	S	34	55	1,7	18			*			
03-nov-13	3,8	13,6	4,8	7,2	11,2	9,2	8,9	4,0	72	98	1009	1017	1013	4,7	S	24	42	0,7	7						
04-nov-13	27,6	9,4	11,5	5,9	9,4	7,7	7,2	3,5	87	98	997	1011	1002	4,5	S	24	42	0,0	0				*		
05-nov-13	14,6	7,0	4,3	4,1	8,3	6,2	6,1	4,2	75	99	1002	1010	1005	5,3	S	21	29	0,3	4						
06-nov-13	2,4	2,0	3,4	5,8	13,7	9,8	10,6	7,9	93	99	1010	1017	1014	2,6	NO	11	19	0,2	2				*		
07-nov-13	0,0	0,0	0,0	9,1	17,3	13,2	12,4	8,2	69	98	1014	1018	1016	1,9	NO	11	15	5,8	64				*		
08-nov-13	24,0	99,4	4,0	7,6	15,2	11,4	11,0	7,6	75	98	1010	1016	1013	3,1	NO	31	52	2,4	27	*					
09-nov-13	14,6	13,2	2,9	7,3	11,7	9,5	8,3	4,4	62	100	1013	1018	1016	3,5	SSO	13	27	4,0	45						
10-nov-13	4,6	19,0	4,3	3,8	10,3	7,1	6,4	6,5	70	97	1006	1023	1014	11,6	NO	37	55	0,6	7						
11-nov-13	0,0	0,0	0,0	3,3	8,7	6,0	5,6	5,4	59	85	1023	1025	1024	16,4	N	32	60	7,8	90						
12-nov-13	0,0	0,0	0,0	2,7	9,4	6,1	4,7	6,7	62	93	1023	1026	1025	6,1	NNE	13	26	5,8	66						
13-nov-13	0,0	0,0	0,0	1,8	9,4	5,6	5,5	7,6	59	95	1024	1026	1025	7,3	NNE	23	40	3,0	34						
14-nov-13	4,0	1,4	0,3	3,3	6,3	4,8	4,2	3,0	73	96	1016	1025	1022	1,5	N	13	23	0,1	1						
15-nov-13	0,0	0,0	0,8	2,5	6,3	4,4	4,2	3,8	72	92	1013	1026	1018	13,9	N	31	63	3,4	40						
16-nov-13	0,0	0,0	0,0	3,2	5,5	4,4	4,4	2,3	83	89	1023	1026	1025	8,4	NNE	19	39	0,0	0						
17-nov-13	0,4	0,0	0,0	3,7	7,5	5,6	4,8	3,8	81	93	1017	1024	1020	1,8	NNE	8	13	1,0	12						
18-nov-13	0,0	0,0	0,0	3,7	7,0	5,4	5,2	3,3	86	96	1005	1017	1011	3,5	NNE	15	23	0,3	3						
19-nov-13	18,0	3,8	7,4	2,9	5,7	4,3	3,8	2,8	91	100	1003	1007	1005	1,5	NNE	13	27	0,0	0				*	12	0
20-nov-13	10,0	2,6	4,3	-0,2	1,2	0,5	0,3	1,4	94	98	1003	1008	1006	0,4	NO	6	10	0,0	0			*	*	10	12
21-nov-13	3,0	1,6	5,3	-0,5	2,7	1,1	0,6	3,2	90	98	997	1003	998	1,6	OSO	8	15	0,6	7				*	4	23
22-nov-13	0,4	0,0	0,0	-0,3	3,3	1,5	1,2	3,6	83	97	999	1007	1003	5,8	NO	15	23	1,9	23			*	*		20
23-nov-13	0,0	0,0	0,0	0,9	5,8	3,4	4,1	4,9	78	88	1006	1008	1007	15,7	N	26	55	0,0	0						13
24-nov-13	0,0	0,0	0,0	4,8	7,1	6,0	5,9	2,3	74	83	1008	1019	1013	19,6	N	31	60	0,0	0						0
25-nov-13	0,0	0,0	0,0	1,1	4,9	3,0	2,8	3,8	52	80	1019	1027	1023	18,2	NNE	27	55	5,4	66						
26-nov-13	0,0	0,0	0,0	-0,2	3,1	1,5	0,9	3,3	56	76	1025	1028	1027	18,9	NNO	34	66	6,7	82						
27-nov-13	0,0	0,0	0,0	-1,7	2,2	0,3	-0,6	3,9	60	79	1025	1032	1029	11,1	NNO	26	53	7,2	89						
28-nov-13	0,0	0,0	0,0	-3,7	2,4	-0,7	-1,0	6,1	60	87	1030	1032	1031	3,2	NE	13	24	4,6	57						
29-nov-13	2,2	1,6	0,0	-2,1	1,8	-0,2	-0,3	3,9	77	94	1022	1031	1028	0,8	NE	15	19	0,0	0				*	3	0
30-nov-13	0,0	0,0	0,4	-0,6	4,0	1,7	1,7	4,6	72	94	1015	1023	1018	10,8	NNO	29	64	0,1	1				*		3



Crempigny-Bonneguête (74 - Haute-Savoie)

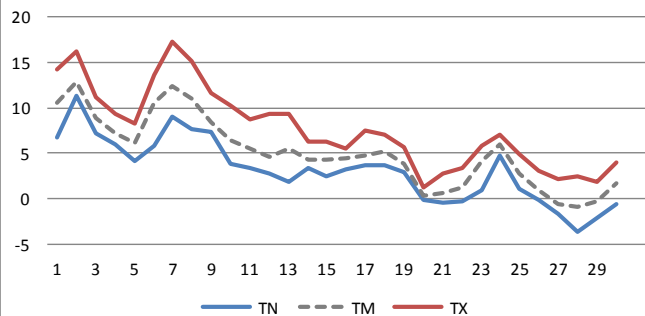
Alt. 502 m, Albanais-Montagne des Princes

Longitude: 05° 54' 5" E Latitude: 45° 57' 0" N

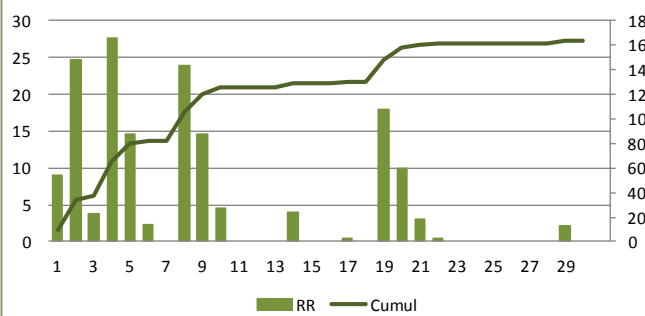
Au fil des jours

Novembre 2013

Températures (°C)



Précipitations (mm)

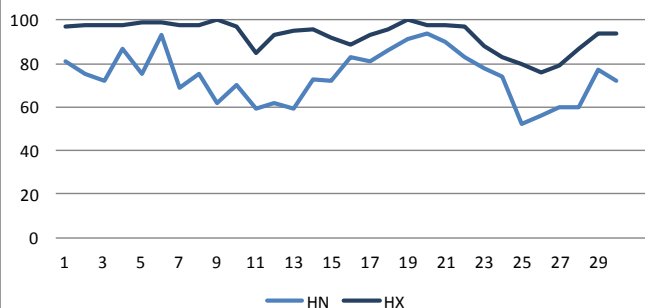


Très humide, d'abord doux puis neigeux !

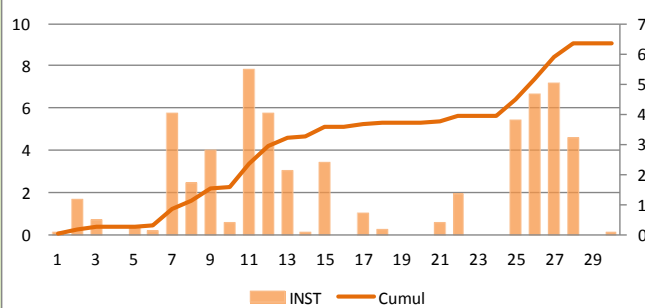
A retenir :

- Douceur en début de mois avec température maximale absolue de **17.3°C** le 7
- Première décade extrêmement pluvieuse avec **125 mm** du 1^{er} au 10 dont **28 mm** le 4
- Plusieurs épisodes de bise : les 10 et 11 avec rafale maximale de **60km/h**, le 15 avec rafale maximale de **63km/h** et durant 5 jours consécutifs du 23 au 27 avec rafale maximale de **66km/h**
- **23cm** de neige le 21 au matin avec cumul journalier de **12cm** le 19 et à nouveau **12cm** le 20
- Froid en fin de mois avec température minimale de **-3.7°C** le 28

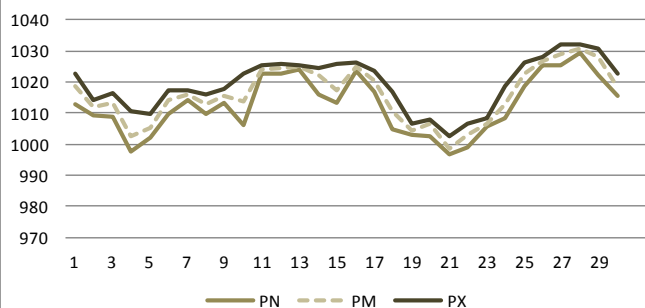
Humidité (%)



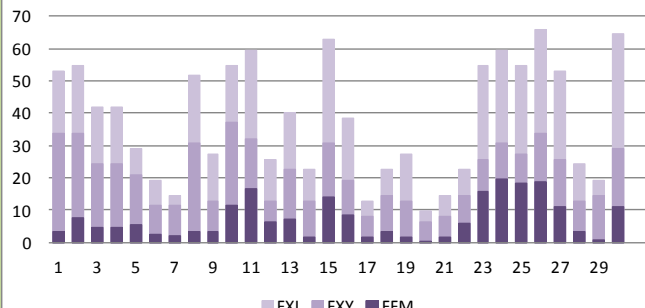
Insolation (h)



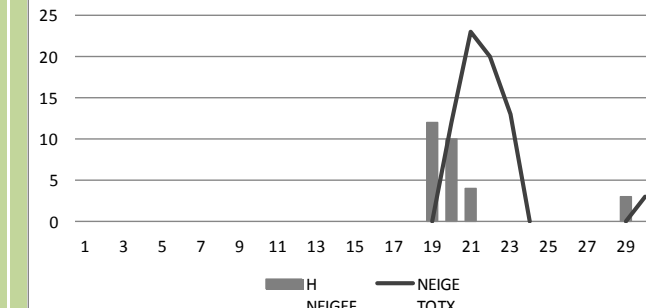
Pression (hPa)



Vent (km/h)



Neige (cm)





STATISTIQUES MENSUELLES

novembre-13	1ère Décade	2ème Décade	3ème Décade	Mois
RR (mm)	125,2	32,4	5,6	163,2
RRX (mm)	27,6	18,0	3,0	27,6
le	4	19	21	4
INTX (mm/h)	99,4	3,8	1,6	99,4
TNN (°C)	3,8	-0,2	-3,7	-3,7
le	10	20	29	29
TNM (°C)	6,9	2,7	-0,2	3,1
TNX (°C)	11,3	3,7	4,8	11,3
le	2	18	24	2
TXN (°C)	8,3	1,2	1,8	1,2
le	5	20	29	20
TXM (°C)	12,8	6,7	3,7	7,7
TXX (°C)	17,3	9,4	7,1	17,3
le	7	13	24	7
TMN (°C)	6,1	0,3	-1,0	-1,0
le	5	20	28	28
TMM (°C)	9,4	4,3	1,5	5,1
TMX (°C)	12,9	5,6	5,9	12,9
le	2	11	24	2
TAMPLIN (°C)	3,5	1,4	2,3	1,4
le	4	20	24	20
TAMPLIM (°C)	5,9	4,0	4,0	4,6
TAMPLIX (°C)	8,2	7,6	6,1	8,2
le	7	13	29	7
HNN (%)	62	59	52	52
le	9	11	25	25
HNX (%)	100	100	98	100
le	9	19	21	9
PNN (hPa)	997	1003	997	997
le	4	19	21	21
PMM (hPa)	1012	1018	1018	1016
PXX (hPa)	1023	1026	1032	1032
le	1	15	27	27
FFM (km/h)	4,8	6,1	10,6	7,2
DFM	S	NNE	NNO	NNE
FX Y (km/h)	37	32	34	37
le	10	11	26	10
FX I (km/h)	55	63	66	66
le	2	15	26	26
INST (h)	15,7	21,3	26,4	63,4
FRACT (%)	17	24	32	25

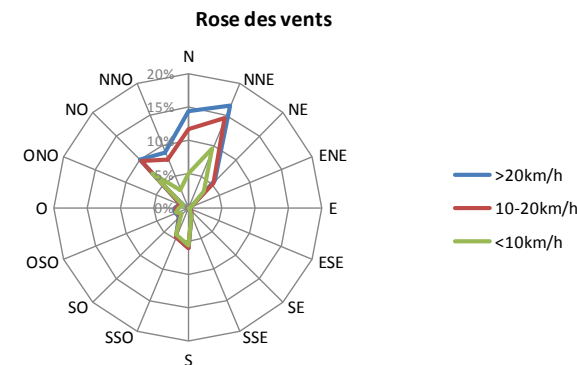
Climatologie

NOMBRE DE JOURS

novembre-13	1ère Décade	2ème Décade	3ème Décade	Mois
RR > 0,2 mm	9	4	3	16
RR > 1 mm	9	3	2	14
RR > 5 mm	6	2	0	8
RR > 10 mm	5	2	0	7
RR > 20 mm	3	0	0	3
TN < -10°C	0	0	0	0
TN < -5°C	0	0	0	0
TN < 0°C	0	1	7	8
TN > 20°C	0	0	0	0
TX < 0°C	0	0	0	0
TX > 20°C	0	0	0	0
TX > 25°C	0	0	0	0
TX > 30°C	0	0	0	0
TX > 35°C	0	0	0	0
FX Y > 20 km/h	7	3	6	16
FX Y > 36 km/h	1	0	0	1
FX I > 36 km/h	6	4	6	16
FX I > 57 km/h	0	2	3	5
FX I > 100 km/h	0	0	0	0
INST = 0	2	4	3	9
INST > 80	0	1	3	4

PHÉNOMÈNES

novembre-13	1ère Décade	2ème Décade	3ème Décade	Mois
Orage	1	0	0	1
Grêle	0	0	0	0
Brouillard	4	1	1	6
Neige	0	2	4	6
Neige au sol	0	1	4	5
Neige >= 1cm	0	2	2	4
Neige >= 5cm	0	2	0	2
Neige >= 10cm	0	2	0	2
HNEIGEFX (cm)	0	22	7	29
HNEIGEFX (cm)	0	12	4	12
NEIGETOTX (cm)	0	12	23	23



VENT

novembre-13	< 10 km/h	10 - 20 km/h	> 20 km/h	Total
N	5,0%	6,8%	2,7%	14,5%
NNE	9,6%	4,9%	1,9%	16,4%
NE	3,4%	1,9%	0,5%	5,7%
ENE	0,4%	0,1%	0,0%	0,5%
E	0,1%	0,0%	0,0%	0,1%
ESE	0,0%	0,0%	0,0%	0,0%
SE	0,3%	0,3%	0,1%	0,7%
SSE	1,3%	0,2%	0,0%	1,5%
S	5,7%	0,3%	0,0%	6,0%
SSO	4,4%	0,5%	0,0%	4,9%
SO	1,3%	0,2%	0,4%	1,9%
OSO	1,9%	0,1%	0,0%	2,0%
O	1,4%	0,4%	0,1%	1,9%
ONO	0,8%	0,4%	0,1%	1,3%
NO	7,3%	2,4%	0,5%	10,2%
NNO	2,9%	4,9%	1,2%	8,9%
Total	45,8%	23,3%	7,4%	76,4%
Vent nul				23,6%



Au fil des jours

PRECIPITATIONS	<i>en mm (litre d'eau par mètre carré)</i>
RR	Hauteur cumulée des précipitations
INTX	Intensité maximale des précipitations (en mm/h)
TEMPERATURES	<i>en °C</i>
TN	Température minimale
TX	Température maximale
TNTXM	Températures moyenne (TN+TX)/2
TM	Température moyenne réelle, moyenne de toutes les valeurs
TAMPLI	Amplitude thermique
HUMIDITE	<i>en %</i>
HN	Taux d'humidité minimum
HX	Taux d'humidité maximum
PRESSION	<i>en hPa</i>
PN	Pression minimale
PX	Pression maximale
PM	Pression moyenne
VENT	<i>en km/h</i>
FFM	Vitesse moyenne du vent
DFM	Direction moyenne du vent
FXM	Vitesse maximale du vent moyen
FXI	Vitesse maximale du vent instantané (rafale)
ENSOLEILLEMENT	<i>en heures</i>
INST	nombre d'heure d'ensoleillement
FRACT	Fraction d'ensoleillement par rapport à l'ensoleillement théorique
PHENOMENES	<i>en jours</i>
O	Jour avec orage
G	Jour avec grêle
B	Jour avec brouillard
N	Jour avec neige
NEIGE	<i>en cm</i>
HNEIGEF	Hauteur de neige fraîche
NEIGETOTX	Hauteur de neige au sol

Climatologie

PRECIPITATIONS	<i>en mm (litre d'eau par mètre carré)</i>
RR	Hauteur cumulée des précipitations
RRX	Hauteur maximale des précipitations relevées en 24 heures
INTX	Intensité maximale des précipitations (en mm/h)
TEMPERATURES	<i>en °C</i>
TNN, TNM, TMX	Température minimale la plus basse, moyenne, la plus élevée
TXN, TXM, TXX	Température maximale la plus basse, moyenne, la plus élevée
TMN, TMM, TMX	Température moyenne réelle la plus basse, moyenne, la plus élevée
TAMPLIN, TAMPLIM,	Amplitude thermique la plus basse, moyenne, la plus élevée
HUMIDITE	<i>en %</i>
HN	Taux d'humidité minimum
HX	Taux d'humidité maximum
PRESSION	<i>en hPa</i>
PNN, PNM, PNX	Pression la plus basse, moyenne, la plus élevée
VENT	<i>en km/h</i>
FFM	Vitesse moyenne du vent
DFM	Direction moyenne du vent
FXM	Vitesse maximale du vent moyen
FXI	Vitesse maximale du vent instantané (rafale)
ENSOLEILLEMENT	<i>en heures</i>
INST	nombre d'heure d'ensoleillement
FRACT	Fraction d'ensoleillement par rapport à l'ensoleillement théorique
NOMBRE DE JOURS	<i>en jours</i>
RR > 0,2, 1, 5, 10, 20	Nombre de jours avec précipitations supérieures ou égales à 0,2, 1, 5, 10, 20 mm
TN < -10, -5, 0	Nombre de jours avec températures minimales inférieures ou égales à -10, -5, 0°C
TN > 20	Nombre de jours avec températures minimales supérieures ou égales à 20 °C
TX < 0	Nombre de jours avec températures maximales inférieures ou égales à 0°C
TX > 20, 25, 30, 35	Nombre de jours avec températures maximales supérieures ou égales à 20, 25, 30, 35°C
FXM > 20, 36	Nombre de jours avec vent moyen sur 10 minutes supérieur ou égale à 20, 36 km/h
FXI > 36, 57, 100	Nombre de jours avec vent maximale supérieur ou égale à 36, 57, 100 km/h
INST = 0	Nombre de jour avec ensoleillement nul
INST > 80	Nombre de jours avec très bon ensoleillement
NEIGE	<i>en cm</i>
Neige > 1, 5, 10	Nombre de jours avec chute de neige supérieure ou égale à 1, 5, 10 cm
HNEIGEF	Hauteur de neige fraîche cumulée
HNEIGEFX	Hauteur maximale de neige fraîche sur 24 heures
NEIGETOTX	Hauteur maximale de neige au sol