



Date	SYNTHÈSE MENSUELLE																			PHÉNOMÈNES						
	RR (mm)	INTX (mm/h)	HRR (h)	TN (°C)	TX (°C)	TNTXM (°C)	TM (°C)	TAMPLI (°C)	HN (%)	HX (%)	PN (hPa)	PX (hPa)	PM (hPa)	FFM (km/h)	DFM	FXV (km/h)	FXI (km/h)	INST (h)	FRACT (%)	O	G	B	N	H NEIGEF (cm)	NEIGE TOTX (cm)	
01-oct.-13	0,0	0,0	0,0	11,9	18,3	15,1	14,9	6,4			1007	1011	1008	2,0	OSO	8	11	0,1	1						*	
02-oct.-13	0,0	0,0	0,0	11,8	21,3	16,6	15,8	9,5			1011	1016	1013	2,6	NNO	11	19	4,8	44							
03-oct.-13	0,6	3,2	0,0	13,4	20,5	17,0	16,3	7,1			1015	1018	1016	2,2	NNO	15	23	2,2	20							
04-oct.-13	34,6	61,0	6,4	13,8	20,2	17,0	16,0	6,4			1015	1019	1017	3,0	SO	15	24	0,5	5	*			*			
05-oct.-13	2,2	27,2	1,4	13,9	17,3	15,6	14,7	3,4			1015	1021	1019	5,2	SE	23	37	0,8	7					*		
06-oct.-13	0,0	0,0	0,0	8,7	18,7	13,7	14,3	10,0			1020	1021	1021	7,5	NO	15	32	5,1	47							
07-oct.-13	0,0	0,0	0,0	12,8	17,6	15,2	14,2	4,8			1020	1022	1021	6,8	NO	16	27	0,7	6							
08-oct.-13	0,0	0,0	0,0	12,7	16,2	14,5	14,3	3,5			1021	1022	1021	6,4	NO	13	18	0,2	2							
09-oct.-13	0,0	0,0	0,0	12,7	16,0	14,4	13,7	3,3			1016	1022	1019	4,5	NO	13	21	0,2	2							
10-oct.-13	10,0	5,4	4,0	5,2	11,6	8,4	8,2	6,4			1010	1016	1012	6,6	NO	27	40	0,7	6							
11-oct.-13	0,2	0,0	1,2	4,1	9,0	6,6	5,7	4,9			1012	1015	1013	2,4	ONO	11	18	1,0	10							
12-oct.-13	25,4	13,0	9,2	3,3	8,9	6,1	5,3	5,6			1015	1020	1017	2,7	ONO	21	35	1,5	15							
13-oct.-13	2,0	3,4	0,0	3,7	11,6	7,7	8,3	7,9			1019	1021	1020	1,4	S	8	13	0,3	3							
14-oct.-13	8,8	36,6	3,3	8,5	12,9	10,7	10,1	4,4			1017	1020	1018	1,0	S	6	11	0,7	6							
15-oct.-13	11,0	4,2	4,3	9,2	11,2	10,2	10,3	2,0			1012	1018	1015	2,8	SO	13	32	0,0	0				*			
16-oct.-13	2,6	8,4	0,6	10,3	15,7	13,0	12,7	5,4			1012	1019	1015	1,5	OSO	10	13	0,4	4							
17-oct.-13	0,0	0,0	0,0	9,2	18,2	13,7	12,8	9,0			1017	1020	1019	3,9	ONO	15	23	8,1	80							
18-oct.-13	0,2	0,0	0,0	7,8	15,7	11,8	11,0	7,9			1015	1018	1016	3,4	NNE	15	27	4,7	46							
19-oct.-13	0,2	0,0	0,0	6,6	19,6	13,1	13,5	13,0			1015	1018	1016	2,8	NNE	26	34	5,2	52				*			
20-oct.-13	41,0	16,2	6,2	11,8	15,2	13,8	13,6	2,9	83	97	1015	1020	1017	4,2	SSO	26	47	0,6	6	*			*			
21-oct.-13	0,0	0,0	0,0	10,8	19,7	15,3	14,0	8,9	72	97	1015	1020	1017	2,8	SSO	10	15	5,3	53							
22-oct.-13	12,2	47,2	0,0	10,4	23,2	16,8	15,6	12,8	45	98	1006	1015	1010	6,5	NNO	48	77	5,3	53							
23-oct.-13	40,4	47,2	14,2	12,7	14,6	13,7	14,4	1,9	40	98	1006	1017	1012	8,1	ESE	48	72	0,0	0	*			*			
24-oct.-13	0,0	0,0	0,0	10,4	14,9	12,7	11,8	4,5	86	99	1016	1019	1017	1,9	NE	10	15	1,0	10					*		
25-oct.-13	0,2	0,0	0,0	10,4	20,4	15,4	14,5	10,0	66	98	1015	1018	1017	1,2	NE	6	15	4,9	50							
26-oct.-13	6,4	99,4	0,0	10,2	22,2	16,2	15,7	12,0	56	98	1016	1020	1017	3,3	E	21	35	7,0	73							
27-oct.-13	9,6	82,2	3,0	14,8	18,6	16,7	16,7	3,8	70	94	1014	1018	1016	9,0	SE	31	53	0,1	1	*						
28-oct.-13	7,4	9,4	0,0	10,8	21,4	16,1	15,5	10,6	55	93	1010	1015	1012	7,1	SE	29	50	7,3	77							
29-oct.-13	0,0	0,0	3,1	8,4	13,2	10,8	9,9	4,8	75	100	1014	1021	1017	4,2	NO	16	29	1,5	16							
30-oct.-13	0,0	0,0	0,0	5,3	13,8	9,6	9,6	8,5	55	96	1020	1024	1022	8,8	NO	21	37	7,4	79							
31-oct.-13	0,0	0,0	0,0	4,3	12,1	8,2	8,1	7,8	73	95	1023	1025	1023	1,8	SSO	10	15	2,6	27							



Crempigny-Bonneguête (74 - Haute-Savoie)

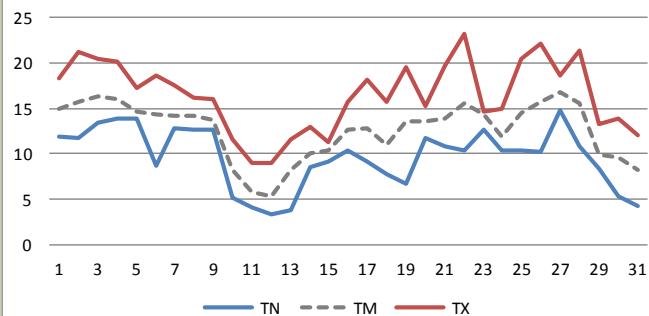
Alt. 502 m, Albanais-Montagne des Princes

Longitude: 05° 54' 5" E Latitude: 45° 57' 0" N

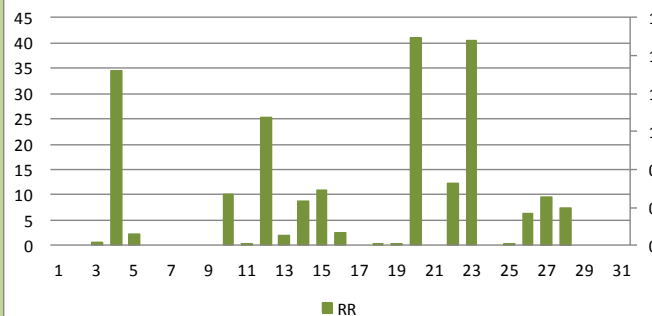
Au fil des jours

Octobre 2013

Températures (°C)



Précipitations (mm)

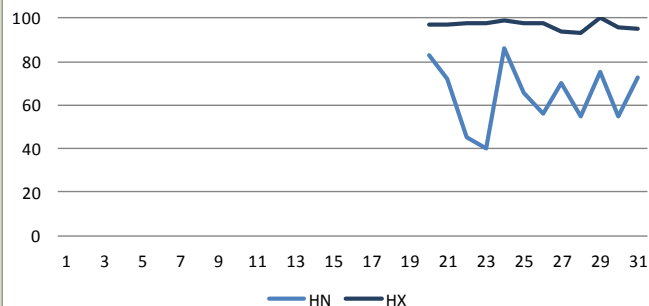


Mois très arrosé et doux !

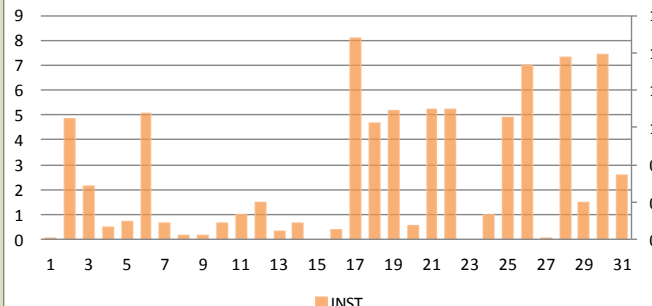
A retenir :

- De nombreux épisodes pluvieux avec 35 mm le 4, 41 mm le 20, 52 mm du 22 au 23, 215 mm au total pour ce mois d'octobre
- Coup de vent de sud pendant la nuit du 22 au 23 avec rafale maximale de 77 km/h
- Douceur assez remarquable surtout en fin de mois avec température maximale absolue de 23.2°C en pleine nuit du 22 au 23 ! Température minimale la plus douce de 14.8°C le 27

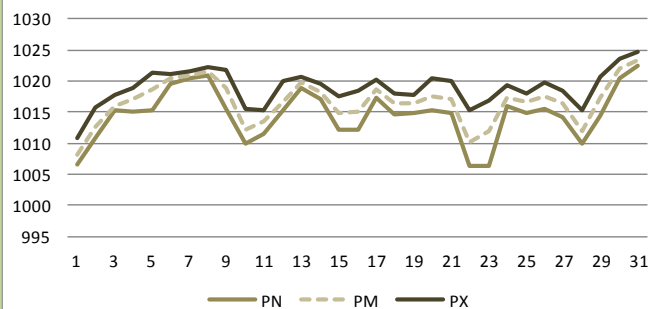
Humidité (%)



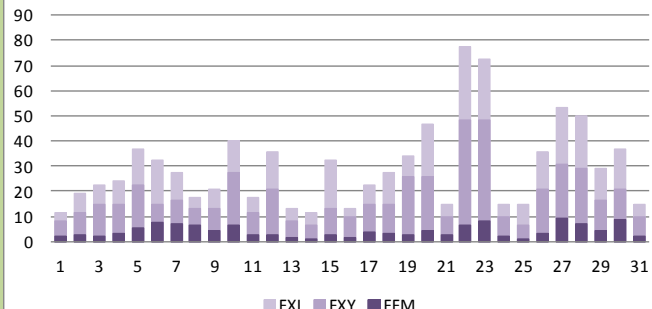
Insolation (h)



Pression (hPa)



Vent (km/h)





Climatologie

STATISTIQUES MENSUELLES

octobre-13	1ère Décade	2ème Décade	3ème Décade	Mois
RR (mm)	47,4	91,4	76,2	215,0
RRX (mm)	34,6	41,0	40,4	41,0
le	4	20	23	20
INTX (mm/h)	61,0	36,6	99,4	99,4
TNN (°C)	5,2	3,3	4,3	3,3
le	10	12	31	12
TNM (°C)	11,7	7,5	9,9	9,7
TNX (°C)	13,9	11,8	14,8	14,8
le	5	20	27	27
TXN (°C)	11,6	8,9	12,1	8,9
le	10	12	31	12
TXM (°C)	17,8	13,8	17,6	16,4
TXX (°C)	21,3	19,6	23,2	23,2
le	2	19	22	22
TMN (°C)	8,2	5,3	8,1	5,3
le	10	12	31	12
TMM (°C)	14,2	10,3	13,3	12,6
TMX (°C)	16,3	13,6	16,7	16,7
le	3	20	27	27
TAMPLIN (°C)	3,3	2,0	1,9	1,9
le	9	15	23	23
TAMPLIM (°C)	6,1	6,3	7,8	6,8
TAMPLIX (°C)	10,0	13,0	12,8	13,0
le	6	19	26	19
HNN (%)			40	
le			23	
HNX (%)			100	
le			29	
PNN (hPa)	1007	1012	1006	1006
le	1	11	22	22
PMM (hPa)	1017	1017	1016	1017
PXX (hPa)	1022	1021	1025	1025
le	7	13	31	31
FFM (km/h)	4,7	2,6	5,0	4,1
DFM	NO	ONO	SSO	NO
FXY (km/h)	27	26	48	48
le	10	19	23	22
FXI (km/h)	40	47	77	77
le	10	20	22	22
INST (h)	15,1	22,4	42,3	79,8
FRACT (%)	14	22	40	26

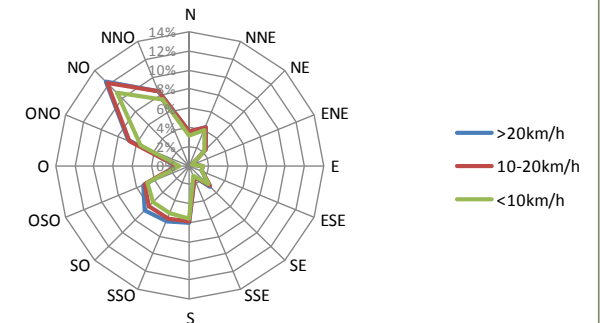
NOMBRE DE JOURS

octobre-13	1ère Décade	2ème Décade	3ème Décade	Mois
RR > 0,2 mm	4	9	6	19
RR > 1 mm	3	6	5	14
RR > 5 mm	2	4	5	11
RR > 10 mm	2	3	2	7
RR > 20 mm	1	2	1	4
TN < -10°C	0	0	0	0
TN < -5°C	0	0	0	0
TN < 0°C	0	0	0	0
TN > 20°C	0	0	0	0
TX < 0°C	0	0	0	0
TX > 20°C	3	0	4	7
TX > 25°C	0	0	0	0
TX > 30°C	0	0	0	0
TX > 35°C	0	0	0	0
FXY > 20 km/h	2	3	6	11
FXY > 36 km/h	0	0	2	2
FXI > 36 km/h	2	1	5	8
FXI > 57 km/h	0	0	2	2
FXI > 100 km/h	0	0	0	0
INST = 0	1	1	2	4
INST > 80	0	1	3	4

PHÉNOMÈNES

octobre-13	1ère Décade	2ème Décade	3ème Décade	Mois
Orage	1	1	2	4
Grêle	0	0	0	0
Brouillard	3	3	2	8
Neige	0	0	0	0
Neige au sol	0	0	0	0
Neige >= 1cm	0	0	0	0
Neige >= 5cm	0	0	0	0
Neige >= 10cm	0	0	0	0
HNEIGEF (cm)	0	0	0	0
HNEIGEFX (cm)	0	0	0	0
NEIGETOTX (cm)	0	0	0	0

Rose des vents



VENT

octobre-13	< 10 km/h	10 - 20 km/h	> 20 km/h	Total
N	3,1%	0,5%	0,0%	3,5%
NNE	4,0%	0,3%	0,0%	4,3%
NE	2,2%	0,1%	0,0%	2,3%
ENE	0,2%	0,0%	0,0%	0,2%
E	1,4%	0,0%	0,0%	1,4%
ESE	1,4%	0,0%	0,0%	1,4%
SE	2,8%	0,2%	0,0%	3,1%
SSE	1,1%	0,1%	0,0%	1,3%
S	5,6%	0,3%	0,0%	6,0%
SSO	5,4%	0,6%	0,3%	6,3%
SO	5,3%	0,7%	0,7%	6,7%
OSO	4,7%	0,4%	0,2%	5,3%
O	1,1%	0,2%	0,0%	1,3%
ONO	5,5%	1,3%	0,1%	6,9%
NO	10,7%	1,5%	0,2%	12,4%
NNO	7,5%	0,9%	0,0%	8,4%
Total	62,1%	7,1%	1,7%	70,8%
Vent nul				29,2%



Au fil des jours		Climatologie	
PRECIPITATIONS	<i>en mm (litre d'eau par mètre carré)</i>	PRECIPITATIONS	<i>en mm (litre d'eau par mètre carré)</i>
RR	Hauteur cumulée des précipitations	RR	Hauteur cumulée des précipitations
INTX	Intensité maximale des précipitations (en mm/h)	RRX	Hauteur maximale des précipitations relevées en 24 heures
		INTX	Intensité maximale des précipitations (en mm/h)
TEMPERATURES	<i>en °C</i>	TEMPERATURES	<i>en °C</i>
TN	Température minimale	TNN, TNM, TMX	Température minimale la plus basse, moyenne, la plus élevée
TX	Température maximale	TXN, TXM, TXX	Température maximale la plus basse, moyenne, la plus élevée
TNTXM	Températures moyenne (TN+TX)/2	TMN, TMM, TMX	Température moyenne réelle la plus basse, moyenne, la plus élevée
TM	Température moyenne réelle, moyenne de toutes les valeurs	TAMPLIN, TAMPLIM,	Amplitude thermique la plus basse, moyenne, la plus élevée
TAMPLI	Amplitude thermique		
HUMIDITE	<i>en %</i>	HUMIDITE	<i>en %</i>
HN	Taux d'humidité minimum	HN	Taux d'humidité minimum
HX	Taux d'humidité maximum	HX	Taux d'humidité maximum
PRESSION	<i>en hPa</i>	PRESSION	<i>en hPa</i>
PN	Pression minimale	PNN, PNM, PNX	Pression la plus basse, moyenne, la plus élevée
PX	Pression maximale		
PM	Pression moyenne		
VENT	<i>en km/h</i>	VENT	<i>en km/h</i>
FFM	Vitesse moyenne du vent	FFM	Vitesse moyenne du vent
DFM	Direction moyenne du vent	DFM	Direction moyenne du vent
FXY	Vitesse maximale du vent moyen	FXY	Vitesse maximale du vent moyen
FXI	Vitesse maximale du vent instantané (rafale)	FXI	Vitesse maximale du vent instantané (rafale)
ENSOLEILLEMENT	<i>en heures</i>	ENSOLEILLEMENT	<i>en heures</i>
INST	nombre d'heure d'ensoleillement	INST	nombre d'heure d'ensoleillement
FRACT	Fraction d'ensoleillement par rapport à l'ensoleillement théorique	FRACT	Fraction d'ensoleillement par rapport à l'ensoleillement théorique
PHENOMENES	<i>en jours</i>	NOMBRE DE JOURS	<i>en jours</i>
O	Jour avec orage	RR > 0,2, 1, 5, 10, 20	Nombre de jours avec précipitations supérieures ou égales à 0,2, 1, 5, 10, 20 mm
G	Jour avec grêle	TN < -10, -5, 0	Nombre de jours avec températures minimales inférieures ou égales à -10, -5, 0°C
B	Jour avec brouillard	TN > 20	Nombre de jours avec températures minimales supérieures ou égales à 20 °C
N	Jour avec neige	TX < 0	Nombre de jours avec températures maximales inférieures ou égales à 0°C
		TX > 20, 25, 30, 35	Nombre de jours avec températures maximales supérieures ou égales à 20, 25, 30, 35°C
		FXY > 20, 36	Nombre de jours avec vent moyen sur 10 minutes supérieur ou égale à 20, 36 km/h
		FXI > 36, 57, 100	Nombre de jours avec vent maximale supérieur ou égale à 36, 57, 100 km/h
		INST = 0	Nombre de jour avec ensoleillement nul
		INST > 80	Nombre de jours avec très bon ensoleillement
NEIGE	<i>en cm</i>	NEIGE	<i>en cm</i>
HNEIGEF	Hauteur de neige fraîche	Neige > 1, 5, 10	Nombre de jours avec chute de neige supérieure ou égale à 1, 5, 10 cm
NEIGETOTX	Hauteur de neige au sol	HNEIGEF	Hauteur de neige fraîche cumulée
		HNEIGEFX	Hauteur maximale de neige fraîche sur 24 heures
		NEIGETOTX	Hauteur maximale de neige au sol