



SYNTHÈSE MENSUELLE

PHÉNOMÈNES

Date	RR (mm)	INTX (mm/h)	HRR (h)	TN (°C)	TX (°C)	TNTXM (°C)	TM (°C)	TAMPLI (°C)	HN (%)	HX (%)	PN (hPa)	PX (hPa)	PM (hPa)	FFM (km/h)	DFM	FXV (km/h)	FXI (km/h)	INST (h)	FRACT (%)	O	G	B	N
01-sept-13	0,0	0,0	0,0	13,1	23,0	18,1	17,6	9,9	51	88	1021	1023	1022	9,0	NO	24	42	7,8	62				
02-sept-13	0,0	0,0	0,0	14,1	24,3	19,2	18,4	10,2	36	76	1023	1025	1024	8,8	NNO	19	35	9,8	77				
03-sept-13	0,0	0,0	0,0	10,6	25,8	18,2	18,4	15,2	32	81	1022	1025	1023	4,2	N	15	29	9,7	77				
04-sept-13	0,0	0,0	0,0	13,3	27,8	20,6	20,2	14,5	50	87	1017	1023	1020	2,1	SE	8	15	9,7	77				
05-sept-13	0,0	0,0	0,0	15,6	28,8	22,2	21,6	13,2	36	85	1011	1017	1014	2,2	SSE	8	15	9,8	79				
06-sept-13	3,0	30,2	0,6	16,8	27,1	22,0	20,9	10,3	43	89	1009	1014	1011	2,7	SSE	13	26	7,3	59	*			
07-sept-13	35,0	149,6	4,6	15,8	22,9	19,4	18,4	7,1	69	92	1013	1016	1015	2,8	SE	31	52	1,5	12	*			
08-sept-13	16,6	111,8	3,8	14,1	18,6	16,4	15,3	4,5	78	91	1016	1022	1018	3,0	SSE	21	34	0,1	1	*			
09-sept-13	0,0	0,0	0,0	9,9	19,3	14,6	14,2	9,4	49	91	1019	1023	1021	3,4	ONO	13	18	9,3	76				
10-sept-13	0,0	0,0	0,0	12,2	18,9	15,6	14,1	6,7	61	90	1016	1019	1018	6,6	NO	21	37	2,3	19				
11-sept-13	1,6	6,6	0,0	8,3	15,2	11,8	11,4	6,9	59	90	1017	1019	1019	6,4	NO	19	31	3,0	25				
12-sept-13	0,4	4,2	0,6	9,5	14,6	12,1	11,7	5,1	67	91	1018	1021	1019	4,9	NO	19	26	1,0	8				
13-sept-13	0,0	0,0	0,0	8,1	19,8	14,0	13,6	11,7	52	90	1021	1023	1022	2,8	NO	13	19	8,9	74				
14-sept-13	4,8	3,6	0,7	10,2	19,9	15,1	15,2	9,7	69	91	1013	1021	1016	1,1	O	8	16	3,8	32				
15-sept-13	1,6	17,4	2,1	13,3	15,6	14,5	13,8	2,3	78	91	1010	1015	1012	3,0	S	21	39	0,0	0			*	
16-sept-13	9,6	12,6	3,4	9,8	12,2	11,0	10,9	2,4	74	91	1007	1014	1010	3,0	S	23	31	0,1	1			*	
17-sept-13	4,6	7,6	0,4	7,8	14,1	11,0	10,5	6,3	59	94	1009	1013	1012	3,1	S	15	29	1,9	16				
18-sept-13	6,8	8,4	4,6	8,8	16,1	12,5	12,2	7,3	81	91	1007	1011	1009	5,5	S	16	29	0,0	0			*	
19-sept-13	0,0	0,0	0,0	10,2	16,5	13,4	13,0	6,3	61	90	1011	1017	1014	8,0	NO	19	31	3,4	29				
20-sept-13	0,0	0,0	0,0	7,9	20,4	14,2	13,9	12,5	66	88	1017	1021	1019	6,4	NO	18	26	7,7	66				
21-sept-13	0,0	0,0	0,0	10,7	21,1	15,9	15,5	10,4	54	85	1021	1025	1023	6,8	NNO	16	27	8,4	73				
22-sept-13	0,0	0,0	0,0	9,4	21,3	15,4	15,2	11,9	49	92	1023	1026	1025	4,3	N	13	21	7,8	68				
23-sept-13	0,0	0,0	0,0	9,3	21,2	15,3	15,5	11,9	55	90	1018	1024	1021	4,9	N	16	29	9,4	82				
24-sept-13	0,0	0,0	0,0	9,9	23,0	16,5	15,8	13,1	61	90	1013	1018	1015	2,2	N	11	19	9,0	79				
25-sept-13	0,0	0,0	0,0	11,2	23,3	17,3	16,6	12,1	61	92	1011	1014	1013	2,4	SSO	8	15	7,8	69				
26-sept-13	0,2	0,0	0,0	13,4	21,5	17,5	16,7	8,1	71	89	1013	1016	1014	1,3	SSO	8	10	1,8	16				
27-sept-13	0,2	0,0	0,0	12,2	24,2	18,2	17,7	12,0	60	92	1010	1014	1012	1,6	SSO	8	10	7,8	70			*	
28-sept-13	0,2	0,0	0,0	13,1	22,4	17,8	17,3	9,3	70	92	1004	1010	1007	0,4	SSO	10	15	2,2	19				
29-sept-13	0,2	0,0	0,0	13,3	18,0	15,7	15,6	4,7	72	90	1002	1004	1003	2,6	SO	13	29	0,0	0			*	
30-sept-13	0,4	0,0	0,0	12,6	18,3	15,5	15,1	5,7	77	89	1004	1007	1004	1,3	OSO	11	21	0,8	8				



Crempigny-Bonneguête (74 - Haute-Savoie)

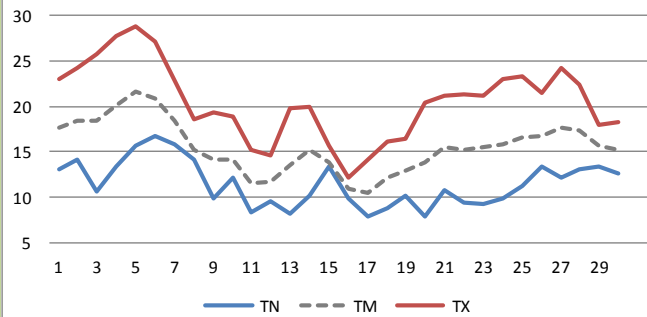
Alt. 502 m, Albanais-Montagne des Princes

Longitude: 05° 54' 5" E Latitude: 45° 57' 0" N

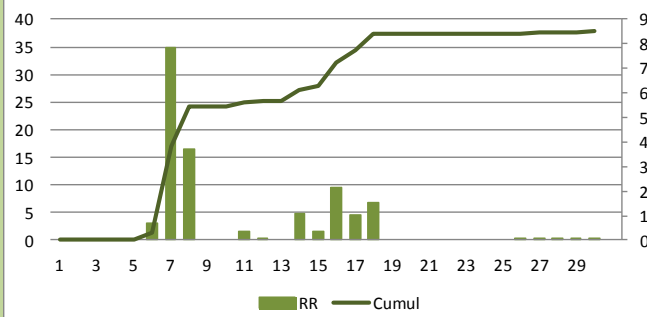
Au fil des jours

Septembre 2013

Températures (°C)



Précipitations (mm)

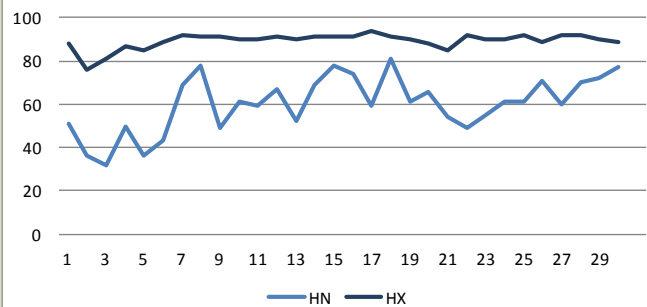


Mois sans excès !

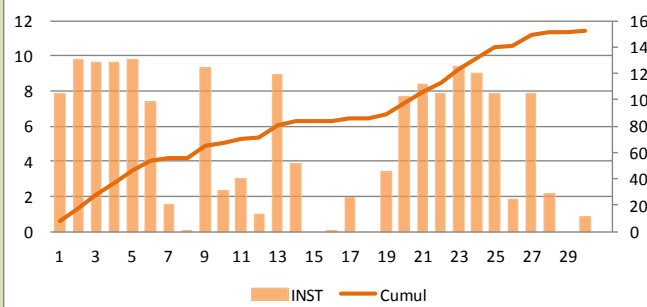
A retenir :

- Episode pluvio-orageux en début de mois avec **55 mm** du 6 au 8 dont **35 mm** de précipitations le 7
- Pas d'excès au niveau du vent avec une rafale maximale de seulement **52 km/h** le 7
- Un peu de chaleur en début de mois avec température maximale absolue de **28.8°C** le 5 et température minimale la plus douce de **16.8°C** le 6
- Un peu de fraîcheur en milieu de mois avec température minimale absolue de **7.8°C** le 17, température maximale la plus fraîche de **12.2°C** le 26

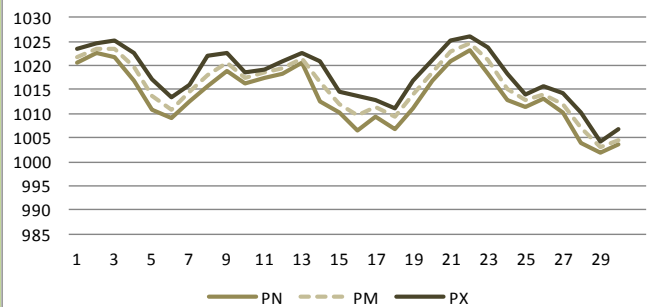
Humidité (%)



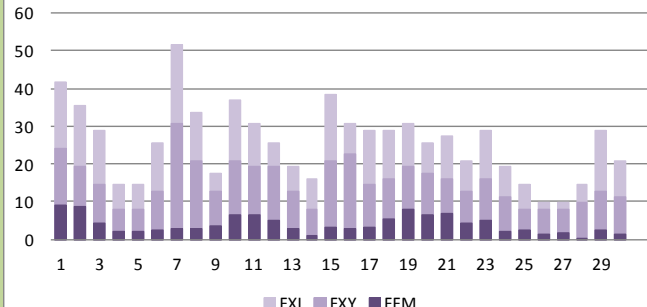
Insolation (h)



Pression (hPa)



Vent (km/h)





STATISTIQUES MENSUELLES

septembre-13	1ère Décade	2ème Décade	3ème Décade	Mois
RR (mm)	54,6	29,4	1,2	85,2
RRX (mm)	35,0	9,6	0,4	35,0
le	7	6	30	7
INTX (mm/h)	149,6	17,4	0,0	149,6
TNN (°C)	9,9	7,8	9,3	7,8
le	9	17	23	17
TNM (°C)	13,6	9,4	11,5	11,5
TNX (°C)	16,8	13,3	13,4	16,8
le	6	15	26	6
TXN (°C)	18,6	12,2	18,0	12,2
le	8	16	29	16
TXM (°C)	23,7	16,4	21,4	20,5
TXX (°C)	28,8	20,4	24,2	28,8
le	5	20	27	5
TMN (°C)	14,1	10,5	15,1	10,5
le	10	17	30	17
TMM (°C)	17,9	12,6	16,1	15,5
TMX (°C)	21,6	15,2	17,7	21,6
le	5	14	27	5
TAMPLIN (°C)	4,5	2,3	4,7	2,3
le	8	15	29	15
TAMPLIM (°C)	10,1	7,1	9,9	9,0
TAMPLIX (°C)	15,2	12,5	13,1	15,2
le	3	20	24	3
HNN (%)	32	52	49	32
le	3	13	22	3
HNX (%)	92	94	92	94
le	7	17	22	17
PNN (hPa)	1009	1007	1002	1002
le	6	16	29	29
PMM (hPa)	1018	1015	1014	1016
PXX (hPa)	1025	1023	1026	1026
le	2	13	22	22
FFM (km/h)	4,5	4,4	2,8	3,9
DFM	SSE	NO	SSO	NO
FX Y (km/h)	31	23	16	31
le	7	16	23	7
FX I (km/h)	52	39	29	52
le	7	15	23	7
INST (h)	67,3	29,8	55,2	152,3
FRACT (%)	54	25	48	43

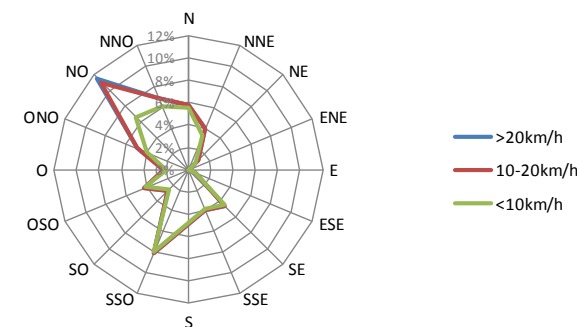
NOMBRE DE JOURS

septembre-13	1ère Décade	2ème Décade	3ème Décade	Mois
RR > 0,2 mm	3	7	5	15
RR > 1 mm	3	6	0	9
RR > 5 mm	2	2	0	4
RR > 10 mm	2	0	0	2
RR > 20 mm	1	0	0	1
TN < -10°C	0	0	0	0
TN < -5°C	0	0	0	0
TN < 0°C	0	0	0	0
TN > 20°C	0	0	0	0
TX < 0°C	0	0	0	0
TX > 20°C	7	1	8	16
TX > 25°C	4	0	0	4
TX > 30°C	0	0	0	0
TX > 35°C	0	0	0	0
FX Y > 20 km/h	4	2	0	6
FX Y > 36 km/h	0	0	0	0
FX I > 36 km/h	3	1	0	4
FX I > 57 km/h	0	0	0	0
FX I > 100 km/h	0	0	0	0
INST = 0	1	3	1	5
INST > 80	5	2	6	13

PHÉNOMÈNES

septembre-13	1ère Décade	2ème Décade	3ème Décade	Mois
Orage	3	0	0	3
Grêle	0	0	0	0
Brouillard	0	3	2	5
Neige	0	0	0	0
Neige au sol	0	0	0	0
Neige >= 1cm	0	0	0	0
Neige >= 5cm	0	0	0	0
Neige >= 10cm	0	0	0	0
HNEIGEF (cm)	0	0	0	0
HNEIGEFX (cm)	0	0	0	0
NEIGETOTX (cm)	0	0	0	0

Rose des vents



VENT

septembre-13	< 10 km/h	10 - 20 km/h	> 20 km/h	Total
N	5,5%	0,2%	0,0%	5,8%
NNE	3,3%	0,7%	0,0%	4,0%
NE	0,8%	0,4%	0,0%	1,2%
ENE	0,1%	0,0%	0,0%	0,1%
E	0,1%	0,0%	0,0%	0,1%
ESE	0,6%	0,0%	0,0%	0,6%
SE	4,5%	0,0%	0,0%	4,5%
SSE	3,8%	0,1%	0,0%	3,9%
S	4,8%	0,2%	0,0%	4,9%
SSO	8,0%	0,1%	0,0%	8,1%
SO	2,5%	0,2%	0,0%	2,7%
OSO	4,2%	0,2%	0,0%	4,4%
O	2,0%	0,1%	0,0%	2,2%
ONO	4,1%	0,9%	0,0%	5,0%
NO	6,6%	4,4%	0,5%	11,5%
NNO	6,1%	0,9%	0,0%	7,0%
Total	56,9%	8,4%	0,6%	65,9%
Vent nul				34,1%



Au fil des jours

PRECIPITATIONS	<i>en mm (litre d'eau par mètre carré)</i>
RR	Hauteur cumulée des précipitations
INTX	Intensité maximale des précipitations (en mm/h)
TEMPERATURES	<i>en °C</i>
TN	Température minimale
TX	Température maximale
TNTXM	Températures moyenne (TN+TX)/2
TM	Température moyenne réelle, moyenne de toutes les valeurs
TAMPLI	Amplitude thermique
HUMIDITE	<i>en %</i>
HN	Taux d'humidité minimum
HX	Taux d'humidité maximum
PRESSION	<i>en hPa</i>
PN	Pression minimale
PX	Pression maximale
PM	Pression moyenne
VENT	<i>en km/h</i>
FFM	Vitesse moyenne du vent
DFM	Direction moyenne du vent
FXY	Vitesse maximale du vent moyen
FXI	Vitesse maximale du vent instantané (rafale)
ENSOLEILLEMENT	<i>en heures</i>
INST	nombre d'heure d'ensoleillement
FRACT	Fraction d'ensoleillement par rapport à l'ensoleillement théorique
PHENOMENES	<i>en jours</i>
O	Jour avec orage
G	Jour avec grêle
B	Jour avec brouillard
N	Jour avec neige
NEIGE	<i>en cm</i>
HNEIGEF	Hauteur de neige fraîche
NEIGETOTX	Hauteur de neige au sol

Climatologie

PRECIPITATIONS	<i>en mm (litre d'eau par mètre carré)</i>
RR	Hauteur cumulée des précipitations
RRX	Hauteur maximale des précipitations relevées en 24 heures
INTX	Intensité maximale des précipitations (en mm/h)
TEMPERATURES	<i>en °C</i>
TNN, TNM, TMX	Température minimale la plus basse, moyenne, la plus élevée
TXN, TXM, TXX	Température maximale la plus basse, moyenne, la plus élevée
TMN, TMM, TMX	Température moyenne réelle la plus basse, moyenne, la plus élevée
TAMPLIN, TAMPLIM,	Amplitude thermique la plus basse, moyenne, la plus élevée
HUMIDITE	<i>en %</i>
HN	Taux d'humidité minimum
HX	Taux d'humidité maximum
PRESSION	<i>en hPa</i>
PNN, PNM, PNX	Pression la plus basse, moyenne, la plus élevée
VENT	<i>en km/h</i>
FFM	Vitesse moyenne du vent
DFM	Direction moyenne du vent
FXY	Vitesse maximale du vent moyen
FXI	Vitesse maximale du vent instantané (rafale)
ENSOLEILLEMENT	<i>en heures</i>
INST	nombre d'heure d'ensoleillement
FRACT	Fraction d'ensoleillement par rapport à l'ensoleillement théorique
NOMBRE DE JOURS	<i>en jours</i>
RR > 0,2, 1, 5, 10, 20	Nombre de jours avec précipitations supérieures ou égales à 0,2, 1, 5, 10, 20 mm
TN < -10, -5, 0	Nombre de jours avec températures minimales inférieures ou égales à -10, -5, 0°C
TN > 20	Nombre de jours avec températures minimales supérieures ou égales à 20 °C
TX < 0	Nombre de jours avec températures maximales inférieures ou égales à 0°C
TX > 20, 25, 30, 35	Nombre de jours avec températures maximales supérieures ou égales à 20, 25, 30, 35°C
FXY > 20, 36	Nombre de jours avec vent moyen sur 10 minutes supérieur ou égale à 20, 36 km/h
FXI > 36, 57, 100	Nombre de jours avec vent maximale supérieur ou égale à 36, 57, 100 km/h
INST = 0	Nombre de jour avec ensoleillement nul
INST > 80	Nombre de jours avec très bon ensoleillement
NEIGE	<i>en cm</i>
Neige > 1, 5, 10	Nombre de jours avec chute de neige supérieure ou égale à 1, 5, 10 cm
HNEIGEF	Hauteur de neige fraîche cumulée
HNEIGEFX	Hauteur maximale de neige fraîche sur 24 heures
NEIGETOTX	Hauteur maximale de neige au sol