



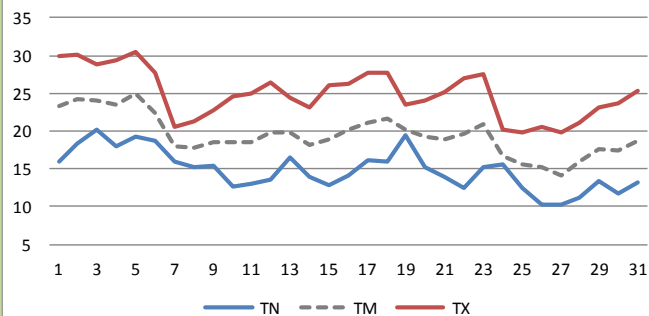
SYNTHÈSE MENSUELLE

PHÉNOMÈNES

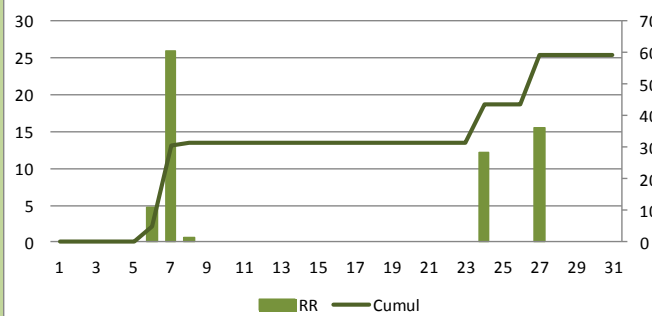
Date	RR (mm)	INTX (mm/h)	HRR (h)	TN (°C)	TX (°C)	TNTXM (°C)	TM (°C)	TAMPLI (°C)	HN (%)	HX (%)	PN (hPa)	PX (hPa)	PM (hPa)	FFM (km/h)	DFM	FX (km/h)	FXI (km/h)	INST (h)	FRACT (%)	O	G	B	N
01-août-13	0,0	0,0	0,0	15,9	30,0	23,0	23,2	14,1	48	92	1013	1017	1015	4,5	N	26	42	11,1	85				
02-août-13	0,0	0,0	0,0	18,4	30,1	24,3	24,1	11,7	42	87	1013	1015	1014	4,2	SSO	18	35	11,2	85				
03-août-13	0,0	0,0	0,0	20,1	28,9	24,5	24,1	8,8	42	82	1014	1018	1016	3,7	N	13	19	11,5	88				
04-août-13	0,0	0,0	0,0	17,9	29,3	23,6	23,5	11,4	53	92	1016	1019	1017	4,2	OSO	18	24	11,5	89	*			
05-août-13	0,0	0,0	0,0	19,3	30,4	24,9	24,9	11,1	51	88	1012	1017	1014	3,5	NNO	19	34	11,1	86				
06-août-13	4,8	62,0	0,4	18,7	27,7	23,2	22,4	9,0	56	90	1009	1015	1012	3,4	OSO	16	29	8,3	65	*			
07-août-13	26,0	56,8	7,0	15,9	20,6	18,3	18,0	4,7	76	92	1008	1013	1011	4,6	SO	24	37	0,3	2	*		*	
08-août-13	0,6	0,0	3,2	15,3	21,3	18,3	17,8	6,0	74	92	1012	1019	1015	6,8	ONO	23	37	3,2	25				
09-août-13	0,0	0,0	0,0	15,4	22,7	19,1	18,5	7,3	48	89	1019	1021	1020	10,8	NO	21	34	9,9	78				
10-août-13	0,0	0,0	0,0	12,7	24,6	18,7	18,6	11,9	52	91	1018	1021	1019	6,9	NO	23	35	11,0	87				
11-août-13	0,0	0,0	0,0	13,1	24,9	19,0	18,5	11,8	58	91	1016	1019	1018	3,3	OSO	11	18	9,6	76				
12-août-13	0,0	0,0	0,0	13,6	26,4	20,0	19,9	12,8	55	88	1013	1018	1016	3,5	OSO	16	19	10,8	87				
13-août-13	0,0	0,0	0,0	16,5	24,5	20,5	19,8	8,0	48	87	1015	1019	1017	8,5	ONO	21	32	9,6	77				
14-août-13	0,0	0,0	0,0	14,0	23,2	18,6	18,2	9,2	47	71	1018	1020	1019	8,8	NO	18	31	10,8	87				
15-août-13	0,0	0,0	0,0	12,9	26,1	19,5	19,0	13,2	40	83	1017	1020	1019	5,3	NNE	16	29	10,8	87				
16-août-13	0,0	0,0	0,0	14,2	26,2	20,2	20,2	12,0	48	85	1015	1019	1017	3,3	S	13	27	10,8	87				
17-août-13	0,0	0,0	0,0	16,1	27,8	22,0	21,1	11,7	50	88	1014	1017	1016	3,9	S	16	21	9,5	78				
18-août-13	0,0	0,0	0,0	15,9	27,8	21,9	21,7	11,9	46	86	1014	1016	1015	2,5	NO	10	19	10,8	88				
19-août-13	0,0	0,0	0,0	19,4	23,4	21,4	20,2	4,0	47	79	1015	1022	1017	7,9	SSE	19	31	4,8	39				
20-août-13	0,0	0,0	0,0	15,2	24,1	19,7	19,2	8,9	38	70	1021	1023	1021	12,9	NNO	21	42	10,4	86				
21-août-13	0,0	0,0	0,0	13,9	25,1	19,5	19,0	11,2	44	77	1018	1021	1019	7,2	N	15	27	10,7	88				
22-août-13	0,0	0,0	0,0	12,4	27,0	19,7	19,7	14,6	47	85	1013	1018	1015	2,8	ESE	8	15	10,5	88				
23-août-13	0,0	0,0	0,0	15,3	27,6	21,5	20,9	12,3	47	85	1012	1015	1013	3,8	S	11	21	10,6	88				
24-août-13	12,2	69,0	2,6	15,6	20,2	17,9	16,6	4,6	70	90	1010	1014	1012	3,9	SSO	19	34	4,2	35	*			
25-août-13	0,0	0,0	0,0	12,4	19,8	16,1	15,7	7,4	53	91	1010	1013	1011	6,0	NO	16	24	9,3	78				
26-août-13	0,0	0,0	0,0	10,2	20,6	15,4	15,1	10,4	57	89	1010	1012	1011	4,8	NO	18	26	9,4	80				
27-août-13	15,6	60,0	1,8	10,3	19,9	15,1	14,2	9,6	64	91	1011	1014	1012	2,5	O	16	27	7,8	67				
28-août-13	0,0	0,0	0,0	11,1	21,1	16,1	16,0	10,0	63	92	1014	1018	1016	6,7	NNO	16	32	8,5	73			*	
29-août-13	0,0	0,0	0,0	13,3	23,1	18,2	17,5	9,8	59	88	1017	1019	1018	5,0	NNE	15	24	10,4	89				
30-août-13	0,0	0,0	0,0	11,8	23,6	17,7	17,4	11,8	53	90	1018	1020	1019	3,1	NO	16	26	8,7	75				
31-août-13	0,0	0,0	0,0	13,2	25,4	19,3	18,6	12,2	48	89	1019	1021	1020	6,3	NO	21	32	10,5	91				



Températures (°C)



Précipitations (mm)

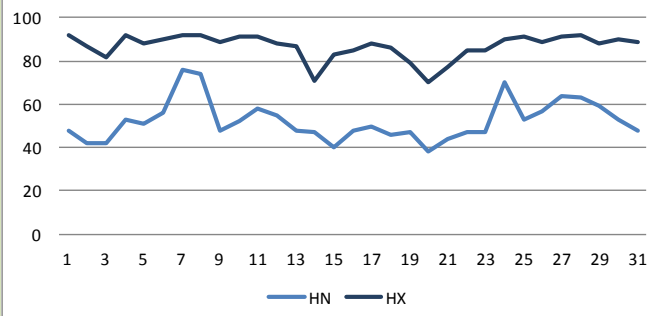


Soleil, chaleur sans excès et assez sec !

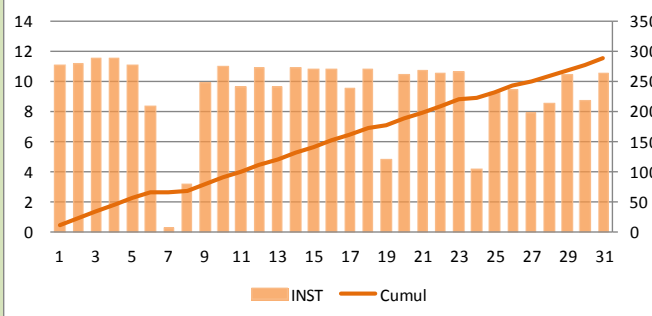
A retenir :

- **287 heures** de soleil, soit un taux d'ensoleillement de 75% et **17 jours** très ensoleillés
- Température maximales chaudes (**25°C**) sans excès avec **15 jours** de chaleur et **3 jours** de forte chaleur, température maximale absolue de **30.4°C** le 5, température maximale la plus fraîche de **19.8°C** le 25
- Température minimales douces (**15°C**), température minimale absolue de **10.2°C** le 26, température minimale la plus élevée de **20.1°C** le 27
- Seulement 4 jours avec précipitations pour un total mensuel de **59 mm** et une seconde décade totalement sèche
- **26 mm** de précipitations le 7
- Pas d'excès au niveau du vent avec une rafale maximale de seulement **42 km/h**

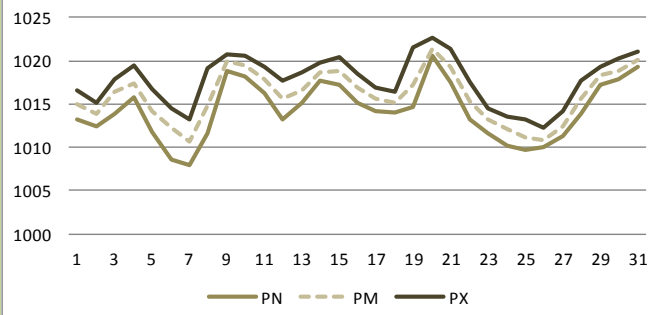
Humidité (%)



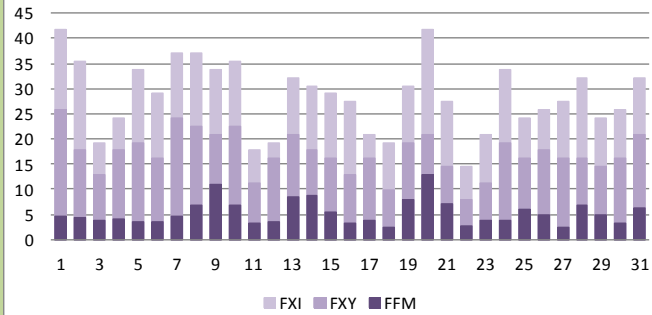
Insolation (h)



Pression (hPa)



Vent (km/h)





Climatologie

STATISTIQUES MENSUELLES

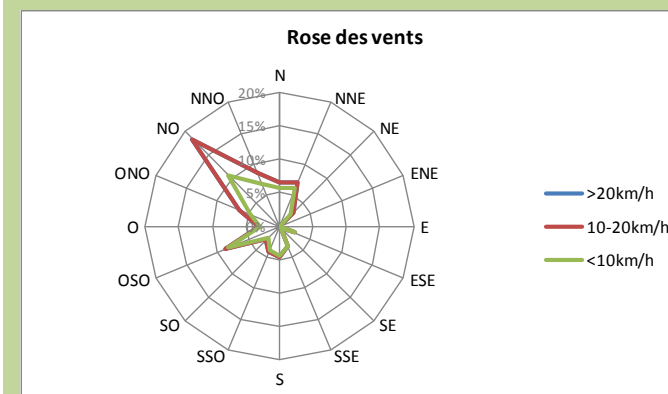
août-13	1ère Décade	2ème Décade	3ème Décade	Mois
RR (mm)	31,4	0,0	27,8	59,2
RRX (mm)	26,0	0,0	15,6	26,0
le	7		27	7
INTX (mm/h)	62,0	0,0	69,0	69,0
TNN (°C)	12,7	12,9	10,2	10,2
le	10	15	26	26
TNM (°C)	17,0	15,1	12,7	14,8
TNX (°C)	20,1	19,4	15,6	20,1
le	3	19	24	3
TXN (°C)	20,6	23,2	19,8	19,8
le	7	14	25	25
TXM (°C)	26,6	25,4	23,0	24,9
TXX (°C)	30,4	27,8	27,6	30,4
le	5	17	23	5
TMN (°C)	17,8	18,2	14,2	14,2
le	8	14	27	27
TMM (°C)	21,5	19,8	17,3	19,5
TMX (°C)	24,9	21,7	20,9	24,9
le	5	18	23	5
TAMPLIN (°C)	4,7	4,0	4,6	4,0
le	7	19	24	19
TAMPLIM (°C)	9,6	10,4	10,4	10,1
TAMPLIX (°C)	14,1	13,2	14,6	14,6
le	1	15	22	22
HNN (%)	42	38	44	38
le	2	20	21	20
HNX (%)	92	91	92	92
le	1	11	28	28
PNN (hPa)	1008	1013	1010	1008
le	7	12	24	7
PMM (hPa)	1015	1017	1015	1016
PXX (hPa)	1021	1023	1021	1023
le	9	20	31	20
FFM (km/h)	5,3	6,0	4,7	5,3
DFM	N	OSO	NO	NO
FXY (km/h)	26	21	21	26
le	1	13	31	1
FXI (km/h)	42	42	34	42
le	1	20	24	1
INST (h)	89,0	97,8	100,5	287,3
FRACT (%)	69	79	77	75

NOMBRE DE JOURS

août-13	1ère Décade	2ème Décade	3ème Décade	Mois
RR > 0,2 mm	3	0	2	5
RR > 1 mm	2	0	2	4
RR > 5 mm	1	0	2	3
RR > 10 mm	1	0	2	3
RR > 20 mm	1	0	0	1
TN < -10°C	0	0	0	0
TN < -5°C	0	0	0	0
TN < 0°C	0	0	0	0
TN > 20°C	1	0	0	1
TX < 0°C	0	0	0	0
TX > 20°C	10	10	9	29
TX > 25°C	6	5	4	15
TX > 30°C	3	0	0	3
TX > 35°C	0	0	0	0
FXI > 20 km/h	5	2	1	8
FXI > 36 km/h	0	0	0	0
FXI > 57 km/h	3	1	0	4
FXI > 100 km/h	0	0	0	0
INST = 0	1	0	0	1
INST > 80	6	6	5	17

PHÉNOMÈNES

août-13	1ère Décade	2ème Décade	3ème Décade	Mois
Orage	3	0	1	4
Grêle	0	0	0	0
Brouillard	1	0	1	2
Neige	0	0	0	0
Neige au sol	0	0	0	0
Neige >= 1cm	0	0	0	0
Neige >= 5cm	0	0	0	0
Neige >= 10cm	0	0	0	0
HNEIGEF (cm)	0	0	0	0
HNEIGEFX (cm)	0	0	0	0
NEIGETOTX (cm)	0	0	0	0



VENT

août-13	< 10 km/h	10 - 20 km/h	> 20 km/h	Total
N	5,7%	0,8%	0,0%	6,5%
NNE	6,1%	1,1%	0,0%	7,2%
NE	2,4%	0,5%	0,0%	2,9%
ENE	0,2%	0,0%	0,0%	0,3%
E	0,1%	0,0%	0,0%	0,1%
ESE	2,5%	0,0%	0,0%	2,5%
SE	0,3%	0,0%	0,0%	0,3%
SSE	3,2%	0,1%	0,0%	3,3%
S	4,5%	0,2%	0,0%	4,7%
SSO	3,8%	0,3%	0,0%	4,1%
SO	2,4%	0,4%	0,0%	2,8%
OSO	8,4%	0,4%	0,0%	8,8%
O	2,8%	0,3%	0,0%	3,1%
ONO	4,6%	1,9%	0,0%	6,6%
NO	10,8%	7,5%	0,1%	18,5%
NNO	6,9%	1,9%	0,0%	8,7%
Total	64,8%	15,3%	0,3%	80,4%
Vent nul				19,6%



Au fil des jours

PRECIPITATIONS	<i>en mm (litre d'eau par mètre carré)</i>
RR	Hauteur cumulée des précipitations
INTX	Intensité maximale des précipitations (en mm/h)
TEMPERATURES	<i>en °C</i>
TN	Température minimale
TX	Température maximale
TNTXM	Températures moyenne (TN+TX)/2
TM	Température moyenne réelle, moyenne de toutes les valeurs
TAMPLI	Amplitude thermique
HUMIDITE	<i>en %</i>
HN	Taux d'humidité minimum
HX	Taux d'humidité maximum
PRESSION	<i>en hPa</i>
PN	Pression minimale
PX	Pression maximale
PM	Pression moyenne
VENT	<i>en km/h</i>
FFM	Vitesse moyenne du vent
DFM	Direction moyenne du vent
FXY	Vitesse maximale du vent moyen
FXI	Vitesse maximale du vent instantané (rafale)
ENSOLEILLEMENT	<i>en heures</i>
INST	nombre d'heure d'ensoleillement
FRACT	Fraction d'ensoleillement par rapport à l'ensoleillement théorique
PHENOMENES	<i>en jours</i>
O	Jour avec orage
G	Jour avec grêle
B	Jour avec brouillard
N	Jour avec neige
NEIGE	<i>en cm</i>
HNEIGEF	Hauteur de neige fraîche
NEIGETOTX	Hauteur de neige au sol

Climatologie

PRECIPITATIONS	<i>en mm (litre d'eau par mètre carré)</i>
RR	Hauteur cumulée des précipitations
RRX	Hauteur maximale des précipitations relevées en 24 heures
INTX	Intensité maximale des précipitations (en mm/h)
TEMPERATURES	<i>en °C</i>
TNN, TNM, TMX	Température minimale la plus basse, moyenne, la plus élevée
TXN, TXM, TXX	Température maximale la plus basse, moyenne, la plus élevée
TMN, TMM, TMX	Température moyenne réelle la plus basse, moyenne, la plus élevée
TAMPLIN, TAMPLIM,	Amplitude thermique la plus basse, moyenne, la plus élevée
HUMIDITE	<i>en %</i>
HN	Taux d'humidité minimum
HX	Taux d'humidité maximum
PRESSION	<i>en hPa</i>
PNN, PNM, PNX	Pression la plus basse, moyenne, la plus élevée
VENT	<i>en km/h</i>
FFM	Vitesse moyenne du vent
DFM	Direction moyenne du vent
FXY	Vitesse maximale du vent moyen
FXI	Vitesse maximale du vent instantané (rafale)
ENSOLEILLEMENT	<i>en heures</i>
INST	nombre d'heure d'ensoleillement
FRACT	Fraction d'ensoleillement par rapport à l'ensoleillement théorique
NOMBRE DE JOURS	<i>en jours</i>
RR > 0,2, 1, 5, 10, 20	Nombre de jours avec précipitations supérieures ou égales à 0,2, 1, 5, 10, 20 mm
TN < -10, -5, 0	Nombre de jours avec températures minimales inférieures ou égales à -10, -5, 0°C
TN > 20	Nombre de jours avec températures minimales supérieures ou égales à 20 °C
TX < 0	Nombre de jours avec températures maximales inférieures ou égales à 0°C
TX > 20, 25, 30, 35	Nombre de jours avec températures maximales supérieures ou égales à 20, 25, 30, 35°C
FXY > 20, 36	Nombre de jours avec vent moyen sur 10 minutes supérieur ou égale à 20, 36 km/h
FXI > 36, 57, 100	Nombre de jours avec vent maximale supérieur ou égale à 36, 57, 100 km/h
INST = 0	Nombre de jour avec ensoleillement nul
INST > 80	Nombre de jours avec très bon ensoleillement
NEIGE	<i>en cm</i>
Neige > 1, 5, 10	Nombre de jours avec chute de neige supérieure ou égale à 1, 5, 10 cm
HNEIGEF	Hauteur de neige fraîche cumulée
HNEIGEFX	Hauteur maximale de neige fraîche sur 24 heures
NEIGETOTX	Hauteur maximale de neige au sol