



SYNTHÈSE MENSUELLE

PHÉNOMÈNES

Date	RR (mm)	INTX (mm/h)	HRR (h)	TN (°C)	TX (°C)	TNTXM (°C)	TM (°C)	TAMPLI (°C)	HN (%)	HX (%)	PN (hPa)	PX (hPa)	PM (hPa)	FFM (km/h)	DFM	FX (km/h)	FXI (km/h)	INST (h)	FRACT (%)	O	G	B	N
01-juil-13	0,0	0,0	0,0	11,2	26,3	18,8	18,8	15,1	46	91	1014	1019	1017	2,9	SSE	10	16	12,0	83				
02-juil-13	2,0	3,4	0,0	14,7	25,9	20,3	20,1	11,2	41	87	1012	1016	1014	6,1	SSE	24	39	7,8	55				
03-juil-13	3,4	18,2	2,8	14,3	18,5	16,4	16,7	4,2	70	94	1012	1018	1014	4,2	SSE	24	44	0,2	1				
04-juil-13	0,0	0,0	0,0	14,2	21,1	17,7	17,3	6,9	66	95	1017	1024	1020	9,3	NO	21	32	6,8	48				
05-juil-13	0,0	0,0	0,0	13,1	25,6	19,4	19,7	12,5	54	90	1023	1025	1024	7,1	N	15	21	11,2	78				
06-juil-13	0,0	0,0	0,0	15,7	27,2	21,5	21,8	11,5	53	88	1020	1023	1022	7,2	N	15	29	12,6	88				
07-juil-13	0,0	0,0	0,0	17,3	28,1	22,7	22,3	10,8	52	81	1019	1022	1021	6,5	N	15	31	11,1	78				
08-juil-13	0,0	0,0	0,0	17,0	28,4	22,7	22,4	11,4	51	86	1018	1022	1020	5,8	NE	21	29	10,1	71	*			
09-juil-13	0,2	0,0	0,0	17,2	27,1	22,2	22,0	9,9	56	89	1015	1020	1017	2,2	N	10	15	9,5	67	*			
10-juil-13	0,0	0,0	0,0	17,8	27,6	22,7	21,5	9,8	52	89	1011	1016	1013	4,9	N	23	32	12,5	88				
11-juil-13	0,0	0,0	0,0	14,8	28,3	21,6	21,1	13,5	43	94	1011	1014	1012	7,8	NO	21	32	11,1	79			*	
12-juil-13	0,0	0,0	0,0	16,2	27,6	21,9	21,7	11,4	45	74	1014	1016	1015	7,3	NNE	15	29	12,3	88				
13-juil-13	0,0	0,0	0,0	15,7	27,3	21,5	21,6	11,6	40	82	1015	1017	1016	6,5	NO	18	29	12,8	92				
14-juil-13	0,0	0,0	0,0	17,4	28,5	23,0	22,8	11,1	37	71	1016	1018	1017	8,1	NNO	18	29	12,4	89				
15-juil-13	0,0	0,0	0,0	15,6	28,6	22,1	22,3	13,0	44	79	1017	1019	1018	7,0	NNO	18	27	12,1	87				
16-juil-13	0,0	0,0	0,0	16,8	29,1	23,0	23,1	12,3	39	75	1016	1019	1018	4,2	NNE	11	23	12,2	88				
17-juil-13	10,8	34,4	4,7	16,6	27,9	22,3	20,6	11,3	48	93	1016	1019	1018	3,3	SO	21	39	6,5	47	*			
18-juil-13	0,2	0,0	0,0	16,8	24,3	20,6	19,0	7,5	64	93	1016	1018	1017	2,1	NO	18	29	3,2	23	*			
19-juil-13	2,6	3,8	1,3	15,2	25,9	20,6	19,0	10,7	55	93	1016	1018	1017	3,4	NO	18	26	6,4	47				
20-juil-13	0,2	0,0	0,0	14,6	28,9	21,8	21,1	14,3	44	94	1014	1017	1016	2,5	NO	10	15	11,0	80				
21-juil-13	0,0	0,0	0,0	16,8	30,9	23,9	23,5	14,1	37	88	1014	1017	1015	4,0	NO	15	23	11,4	84				
22-juil-13	0,0	0,0	0,0	19,6	30,0	24,8	23,6	10,4	45	87	1013	1016	1014	3,0	NO	16	26	12,2	90				
23-juil-13	18,0	80,6	2,7	16,2	29,6	22,9	22,3	13,4	50	92	1010	1017	1013	4,1	O	27	42	11,3	83	*			
24-juil-13	0,0	0,0	0,8	16,4	28,6	22,5	22,1	12,2	47	93	1013	1016	1014	3,5	ONO	13	18	11,9	88				
25-juil-13	0,0	0,0	0,0	18,9	30,7	24,8	24,2	11,8	40	84	1013	1016	1014	3,3	SSO	8	16	11,3	84				
26-juil-13	0,0	0,0	0,0	18,9	31,2	25,1	25,0	12,3	47	87	1010	1014	1012	3,6	SSO	18	32	10,9	81				
27-juil-13	0,0	0,0	0,0	19,7	32,7	26,2	26,6	13,0	33	84	1004	1011	1008	7,8	ESE	32	48	11,6	87				
28-juil-13	56,0	102,8	4,5	19,3	30,3	24,8	22,3	11,0	43	93	1007	1015	1010	5,5	ONO	32	47	3,8	29	*			
29-juil-13	16,0	20,6	9,8	15,2	18,7	17,0	16,5	3,5	83	94	1014	1023	1018	3,7	SSO	19	32	1,6	12			*	
30-juil-13	0,0	0,0	0,0	13,7	24,4	19,1	18,7	10,7	52	93	1021	1023	1022	4,0	SSO	16	21	8,1	61				
31-juil-13	0,0	0,0	0,0	14,3	28,8	21,6	21,0	14,5	48	91	1016	1021	1019	2,7	N	10	16	11,1	84				



Crempigny-Bonneguête (74 - Haute-Savoie)

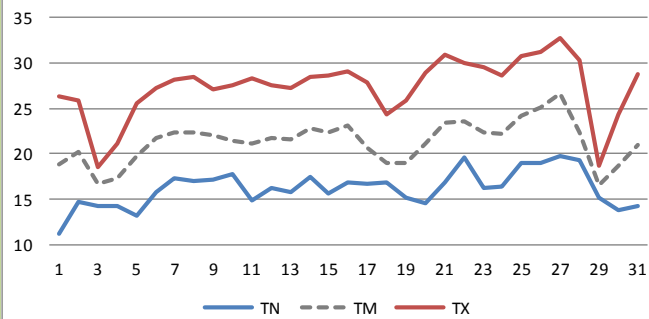
Alt. 502 m, Albanais-Montagne des Princes

Longitude: 05° 54' 5" E Latitude: 45° 57' 0" N

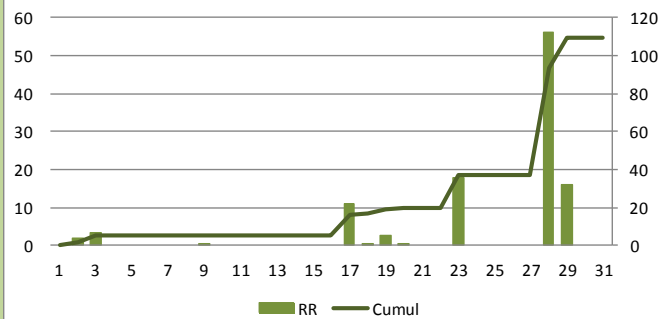
Au fil des jours

Juillet 2013

Températures (°C)



Précipitations (mm)

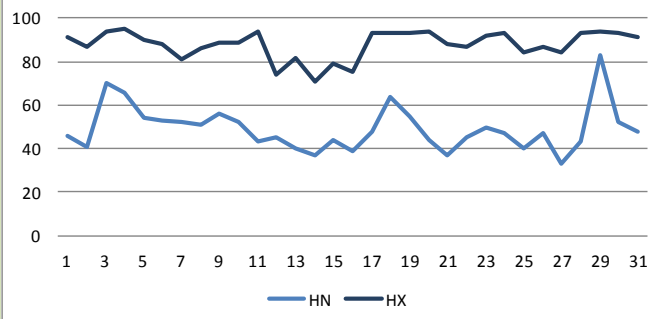


Du soleil, de la chaleur et des orages !

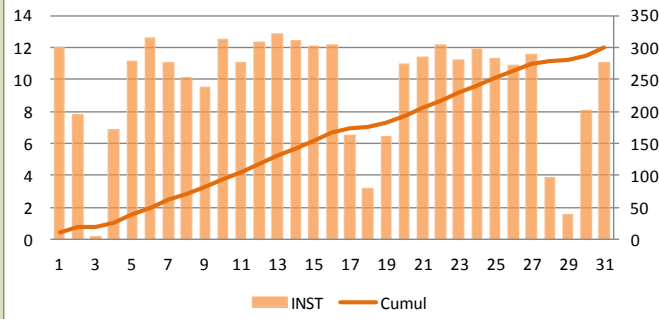
A retenir :

- 72 mm de précipitations en moins de 24 heures du 28-17h au 29-12h
- 300 heures de soleil et 20 jours très ensoleillés
- Température maximale chaudes avec 26 jours de chaleur et 6 jours de forte chaleur, température maximale absolue de 32.7°C le 17
- Température minimales douces, température minimale absolue de 11.2°C le 1^{er} de température minimale la plus élevée de 19.7°C le 27

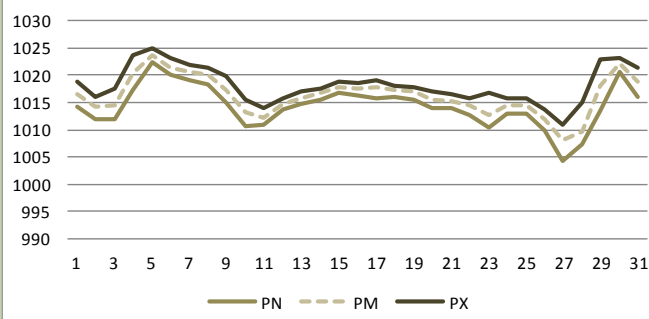
Humidité (%)



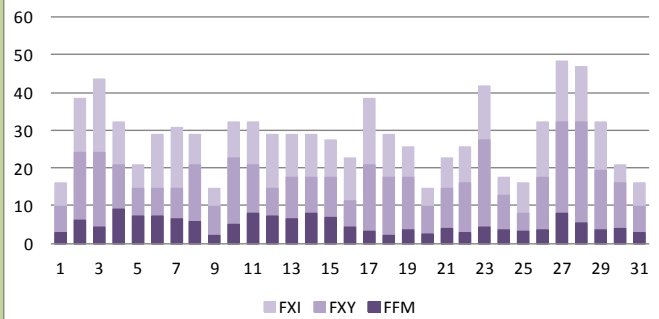
Insolation (h)



Pression (hPa)



Vent (km/h)





STATISTIQUES MENSUELLES

juillet-13	1ère Décade	2ème Décade	3ème Décade	Mois
RR (mm)	5,6	13,8	90,0	109,4
RRX (mm)	3,4	10,8	56,0	56,0
le	3	17	28	28
INTX (mm/h)	18,2	34,4	102,8	102,8
TNN (°C)	11,2	14,6	13,7	11,2
le	1	20	30	1
TNM (°C)	15,3	16,0	17,2	16,2
TNX (°C)	17,8	17,4	19,7	19,7
le	10	14	27	27
TXN (°C)	18,5	24,3	18,7	18,5
le	3	18	28	3
TXM (°C)	25,6	27,6	28,7	27,4
TXX (°C)	28,4	29,1	32,7	32,7
le	8	16	27	27
TMN (°C)	16,7	19,0	16,5	16,5
le	3	18	29	29
TMM (°C)	20,3	21,2	22,3	21,3
TMX (°C)	22,4	23,1	26,6	26,6
le	8	16	27	27
TAMPLIN (°C)	4,2	7,5	3,5	3,5
le	3	18	29	29
TAMPLIM (°C)	10,3	11,7	11,5	11,2
TAMPLIX (°C)	15,1	14,3	14,5	15,1
le	1	20	31	1
HNN (%)	41	37	33	33
le	2	14	27	27
HNX (%)	95	94	94	95
le	4	11	29	4
PNN (hPa)	1011	1011	1004	1004
le	10	11	27	27
PMM (hPa)	1018	1016	1015	1016
PXX (hPa)	1025	1019	1023	1025
le	5	15	29	5
FFM (km/h)	5,6	5,2	4,1	4,9
DFM	N	NO	SSO	NO
FXY (km/h)	24	21	32	32
le	2	11	27	27
FXI (km/h)	44	39	48	48
le	3	17	27	27
INST (h)	93,8	100,0	105,2	298,9
FRACT (%)	66	72	71	70

Climatologie

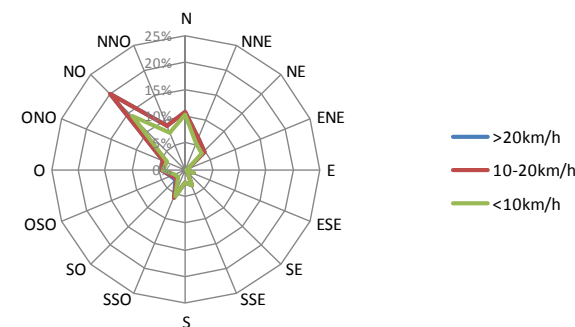
NOMBRE DE JOURS

juillet-13	1ère Décade	2ème Décade	3ème Décade	Mois
RR > 0,2 mm	3	4	3	10
RR > 1 mm	2	2	3	7
RR > 5 mm	0	1	3	4
RR > 10 mm	0	1	3	4
RR > 20 mm	0	0	1	1
TN < -10°C	0	0	0	0
TN < -5°C	0	0	0	0
TN < 0°C	0	0	0	0
TN > 20°C	0	0	0	0
TX < 0°C	0	0	0	0
TX > 20°C	9	10	10	29
TX > 25°C	8	9	9	26
TX > 30°C	0	0	6	6
TX > 35°C	0	0	0	0
FXY > 20 km/h	5	2	3	10
FXY > 36 km/h	0	0	0	0
FXI > 36 km/h	2	1	3	6
FXI > 57 km/h	0	0	0	0
FXI > 100 km/h	0	0	0	0
INST = 0	1	0	0	1
INST > 80	5	7	8	20

PHÉNOMÈNES

juillet-13	1ère Décade	2ème Décade	3ème Décade	Mois
Orage	2	2	2	6
Grêle	0	0	0	0
Brouillard	0	1	1	2
Neige	0	0	0	0
Neige au sol	0	0	0	0
Neige >= 1cm	0	0	0	0
Neige >= 5cm	0	0	0	0
Neige >= 10cm	0	0	0	0
HNEIGEF (cm)	0	0	0	0
HNEIGEFX (cm)	0	0	0	0
NEIGETOTX (cm)	0	0	0	0

Rose des vents



VENT

juillet-13	< 10 km/h	10 - 20 km/h	> 20 km/h	Total
N	10,2%	0,5%	0,0%	10,7%
NNE	5,1%	1,0%	0,0%	6,2%
NE	4,1%	0,6%	0,0%	4,8%
ENE	0,4%	0,0%	0,0%	0,4%
E	0,1%	0,0%	0,0%	0,1%
ESE	1,6%	0,0%	0,0%	1,6%
SE	0,3%	0,0%	0,0%	0,3%
SSE	3,2%	0,0%	0,0%	3,2%
S	2,4%	0,1%	0,0%	2,5%
SSO	5,3%	0,3%	0,1%	5,6%
SO	2,1%	0,4%	0,2%	2,6%
OSO	2,4%	0,4%	0,3%	3,1%
O	4,2%	0,2%	0,0%	4,5%
ONO	3,9%	0,7%	0,1%	4,6%
NO	14,1%	5,8%	0,2%	20,0%
NNO	7,6%	1,3%	0,0%	8,9%
Total	67,0%	11,4%	0,8%	79,2%
Vent nul				20,8%



Au fil des jours		Climatologie	
PRECIPITATIONS	<i>en mm (litre d'eau par mètre carré)</i>	PRECIPITATIONS	<i>en mm (litre d'eau par mètre carré)</i>
RR	Hauteur cumulée des précipitations	RR	Hauteur cumulée des précipitations
INTX	Intensité maximale des précipitations (en mm/h)	RRX	Hauteur maximale des précipitations relevées en 24 heures
		INTX	Intensité maximale des précipitations (en mm/h)
TEMPERATURES	<i>en °C</i>	TEMPERATURES	<i>en °C</i>
TN	Température minimale	TNN, TNM, TMX	Température minimale la plus basse, moyenne, la plus élevée
TX	Température maximale	TXN, TXM, TXX	Température maximale la plus basse, moyenne, la plus élevée
TNTXM	Températures moyenne (TN+TX)/2	TMN, TMM, TMX	Température moyenne réelle la plus basse, moyenne, la plus élevée
TM	Température moyenne réelle, moyenne de toutes les valeurs	TAMPLIN, TAMPLIM,	Amplitude thermique la plus basse, moyenne, la plus élevée
TAMPLI	Amplitude thermique		
HUMIDITE	<i>en %</i>	HUMIDITE	<i>en %</i>
HN	Taux d'humidité minimum	HN	Taux d'humidité minimum
HX	Taux d'humidité maximum	HX	Taux d'humidité maximum
PRESSION	<i>en hPa</i>	PRESSION	<i>en hPa</i>
PN	Pression minimale	PNN, PNM, PNX	Pression la plus basse, moyenne, la plus élevée
PX	Pression maximale		
PM	Pression moyenne		
VENT	<i>en km/h</i>	VENT	<i>en km/h</i>
FFM	Vitesse moyenne du vent	FFM	Vitesse moyenne du vent
DFM	Direction moyenne du vent	DFM	Direction moyenne du vent
FXY	Vitesse maximale du vent moyen	FXY	Vitesse maximale du vent moyen
FXI	Vitesse maximale du vent instantané (rafale)	FXI	Vitesse maximale du vent instantané (rafale)
ENSOLEILLEMENT	<i>en heures</i>	ENSOLEILLEMENT	<i>en heures</i>
INST	nombre d'heure d'ensoleillement	INST	nombre d'heure d'ensoleillement
FRACT	Fraction d'ensoleillement par rapport à l'ensoleillement théorique	FRACT	Fraction d'ensoleillement par rapport à l'ensoleillement théorique
PHENOMENES	<i>en jours</i>	NOMBRE DE JOURS	<i>en jours</i>
O	Jour avec orage	RR > 0,2, 1, 5, 10, 20	Nombre de jours avec précipitations supérieures ou égales à 0,2, 1, 5, 10, 20 mm
G	Jour avec grêle	TN < -10, -5, 0	Nombre de jours avec températures minimales inférieures ou égales à -10, -5, 0°C
B	Jour avec brouillard	TN > 20	Nombre de jours avec températures minimales supérieures ou égales à 20 °C
N	Jour avec neige	TX < 0	Nombre de jours avec températures maximales inférieures ou égales à 0°C
		TX > 20, 25, 30, 35	Nombre de jours avec températures maximales supérieures ou égales à 20, 25, 30, 35°C
		FXY > 20, 36	Nombre de jours avec vent moyen sur 10 minutes supérieur ou égale à 20, 36 km/h
		FXI > 36, 57, 100	Nombre de jours avec vent maximale supérieur ou égale à 36, 57, 100 km/h
		INST = 0	Nombre de jour avec ensoleillement nul
		INST > 80	Nombre de jours avec très bon ensoleillement
NEIGE	<i>en cm</i>	NEIGE	<i>en cm</i>
HNEIGEF	Hauteur de neige fraîche	Neige > 1, 5, 10	Nombre de jours avec chute de neige supérieure ou égale à 1, 5, 10 cm
NEIGETOTX	Hauteur de neige au sol	HNEIGEF	Hauteur de neige fraîche cumulée
		HNEIGEFX	Hauteur maximale de neige fraîche sur 24 heures
		NEIGETOTX	Hauteur maximale de neige au sol