



SYNTHÈSE MENSUELLE

PHÉNOMÈNES

Date	RR (mm)	INTX (mm/h)	HRR (h)	TN (°C)	TX (°C)	TNTXM (°C)	TM (°C)	TAMPLI (°C)	HN (%)	HX (%)	PN (hPa)	PX (hPa)	PM (hPa)	FFM (km/h)	DFM	FXV (km/h)	FXI (km/h)	INST (h)	FRACT (%)	O	G	B	N
01-juin-13	1,0	1,4	0,9	8,2	14,7	11,5	11,3	6,5	75	97	1011	1018	1015	8,4	NNO	26	40	0,6	4				
02-juin-13	0,0	0,0	0,0	9,1	18,6	13,9	14,1	9,5	56	94	1016	1018	1017	13,6	N	26	56	9,9	66				
03-juin-13	0,0	0,0	0,0	10,2	18,5	14,4	13,3	8,3	45	82	1016	1018	1017	16,0	NNE	24	48	10,0	67				
04-juin-13	0,0	0,0	0,0	7,1	19,5	13,3	13,3	12,4	58	85	1014	1017	1016	8,1	NE	18	34	10,6	71				
05-juin-13	1,5	1,8	0,8	9,7	24,6	17,2	16,3	14,9	47	92	1012	1015	1014	3,1	NO	16	23	7,6	51	*			
06-juin-13	1,2	2,8	0,6	11,9	24,2	18,1	16,9	12,3	50	95	1015	1017	1015	3,5	NO	16	24	7,6	51	*			
07-juin-13	0,0	0,0	0,0	12,1	27,2	19,7	18,2	15,1	40	94	1014	1017	1016	3,5	NO	15	26	8,8	59				
08-juin-13	14,2	35,4	3,3	12,9	23,1	18,0	16,6	10,2	59	96	1010	1015	1012	3,2	NO	26	40	3,7	25	*			
09-juin-13	2,8	5,8	1,8	11,6	18,5	15,1	13,3	6,9	73	97	1007	1011	1009	2,9	SSO	16	35	1,3	9	*			
10-juin-13	12,3	115,2	1,0	10,4	18,3	14,4	13,1	7,9	66	97	1010	1016	1012	2,0	SSO	24	35	1,1	7				*
11-juin-13	0,0	0,0	0,0	10,9	22,8	16,9	16,2	11,9	48	97	1015	1018	1016	5,0	NNO	16	23	8,4	56				*
12-juin-13	0,0	0,0	0,0	11,6	24,9	18,3	18,3	13,3	51	91	1017	1020	1018	3,5	NO	11	18	10,9	73				
13-juin-13	4,3	4,8	2,3	14,4	28,0	21,2	19,2	13,6	42	94	1012	1021	1017	5,9	ONO	44	63	10,4	70				
14-juin-13	0,0	0,0	0,0	12,6	21,7	17,2	16,7	9,1	69	94	1015	1020	1016	3,8	NE	15	23	4,3	28				
15-juin-13	1,0	18,4	0,3	15,3	26,7	21,0	20,3	11,4	34	94	1013	1016	1015	5,1	NE	23	47	7,9	53				
16-juin-13	0,0	0,0	0,0	16,1	29,2	22,7	22,2	13,1	54	94	1010	1015	1013	3,5	NO	23	35	10,8	73				
17-juin-13	0,0	0,0	0,0	17,2	29,8	23,5	23,5	12,6	49	87	1008	1012	1010	2,4	S	16	27	6,8	46				
18-juin-13	0,0	0,0	0,0	18,9	31,7	25,3	25,4	12,8	42	85	1008	1012	1010	3,2	S	15	24	12,7	86				
19-juin-13	3,4	23,2	0,0	19,1	27,8	23,5	22,5	8,7	62	88	1008	1012	1009	2,0	ONO	21	29	2,1	14				
20-juin-13	9,4	21,0	3,8	15,5	21,1	18,3	17,2	5,6	72	95	1010	1016	1013	3,8	OSO	27	42	1,7	11	*			
21-juin-13	0,0	0,0	0,0	12,7	23,1	17,9	18,0	10,4	51	86	1015	1018	1016	8,3	O	23	34	12,3	84				
22-juin-13	0,0	0,0	0,0	14,1	23,2	18,7	18,6	9,1	55	85	1015	1018	1016	5,2	SO	16	23	11,3	77				
23-juin-13	2,6	1,6	0,0	13,4	17,9	15,7	15,5	4,5	47	87	1016	1020	1018	8,4	NO	24	35	3,1	21				
24-juin-13	2,0	0,0	2,3	9,2	15,7	12,5	12,0	6,5	65	93	1019	1024	1022	11,6	NO	24	39	5,6	38				
25-juin-13	0,0	0,0	0,0	10,2	17,1	13,7	13,4	6,9	52	81	1023	1024	1023	11,7	NO	23	32	8,2	56				
26-juin-13	0,0	0,0	0,0	10,7	20,1	15,4	15,1	9,4	45	76	1023	1025	1024	11,7	NNO	23	40	12,5	86				
27-juin-13	0,0	0,0	0,0	8,7	18,8	13,8	13,4	10,1	45	86	1021	1024	1023	5,8	NNO	16	32	6,6	45				
28-juin-13	0,6	0,8	0,0	8,2	17,8	13,0	12,6	9,6	47	88	1020	1023	1021	3,4	NO	11	23	2,1	14				
29-juin-13	10,7	6,4	5,7	10,1	14,1	12,1	12,1	4,0	87	96	1022	1024	1022	2,4	OSO	16	23	0,5	3				*
30-juin-13	0,0	0,0	0,0	9,8	22,3	16,1	16,3	12,5	51	96	1019	1023	1021	5,9	NO	18	26	11,8	82				



Crempigny-Bonneguête (74 - Haute-Savoie)

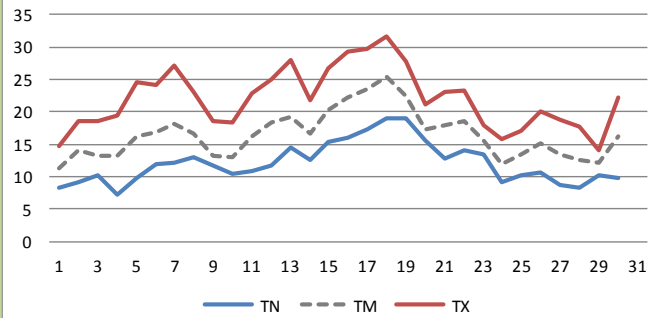
Alt. 502 m, Albanais-Montagne des Princes

Longitude: 05° 54' 5" E Latitude: 45° 57' 0" N

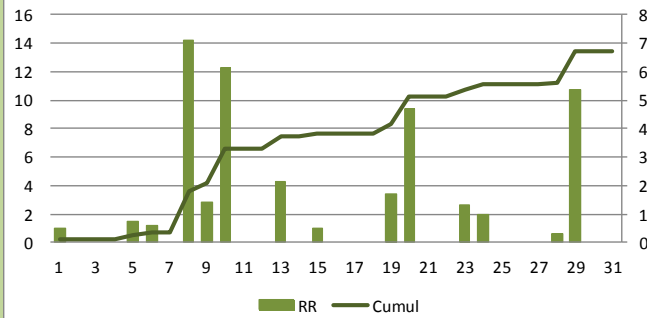
Au fil des jours

Juin 2013

Températures (°C)



Précipitations (mm)

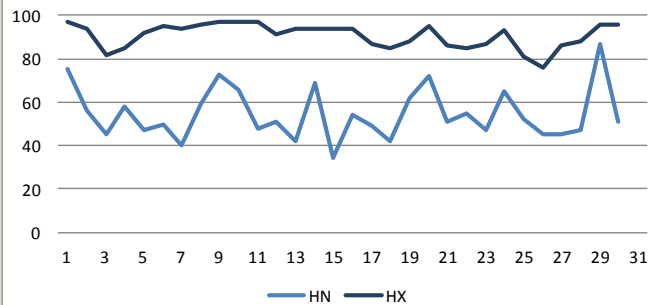


Encore un peu frais mais plus ensoleillé que les mois précédents !

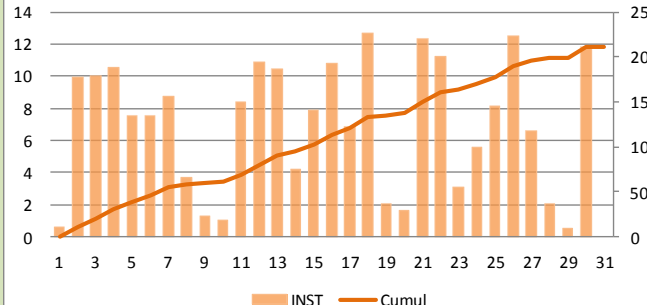
A retenir :

- 214 heures de soleil et 8 jours très ensoleillés
- 13 jours de précipitations mais seulement 67mm cumulés
- Température maximale de 31.7°C le 18, 7 jours de chaleur, 1 de forte chaleur
- Température maximale de seulement 14.1°C le 29

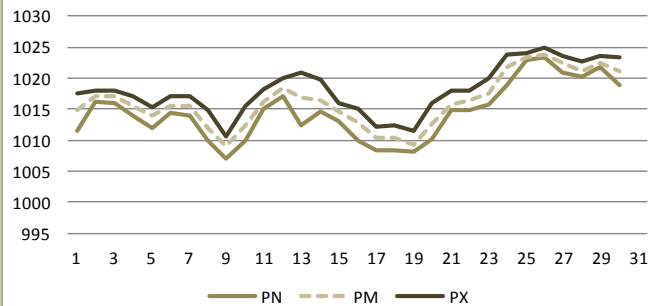
Humidité (%)



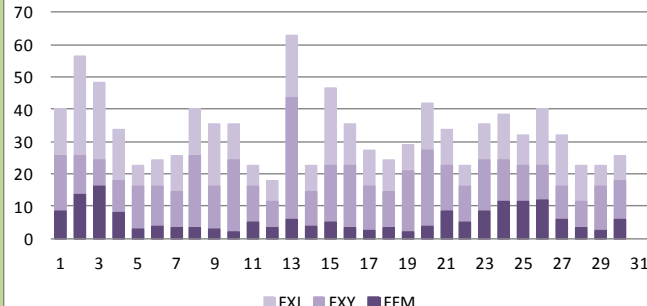
Insolation (h)



Pression (hPa)



Vent (km/h)





STATISTIQUES MENSUELLES

juin-13	1ère Décade	2ème Décade	3ème Décade	Mois
RR (mm)	33,0	18,1	15,9	67,0
RRX (mm)	14,2	9,4	10,7	14,2
le	8	20	29	8
INTX (mm/h)	115,2	23,2	6,4	115,2
TNN (°C)	7,1	10,9	8,2	7,1
le	4	11	28	4
TNM (°C)	10,3	15,2	10,7	12,1
TNX (°C)	12,9	19,1	14,1	19,1
le	8	19	22	19
TXN (°C)	14,7	21,1	14,1	14,1
le	1	20	29	29
TXM (°C)	20,7	26,4	19,0	22,0
TXX (°C)	27,2	31,7	23,2	31,7
le	7	18	22	18
TMN (°C)	11,3	16,2	12,0	11,3
le	1	11	24	1
TMM (°C)	14,6	20,2	14,7	16,5
TMX (°C)	18,2	25,4	18,6	25,4
le	7	18	22	18
TAMPLIN (°C)	6,5	5,6	4,0	4,0
le	1	20	29	29
TAMPLIM (°C)	10,4	11,2	8,3	10,0
TAMPLIX (°C)	15,1	13,6	12,5	15,1
le	7	13	30	7
HNN (%)	40	34	45	34
le	7	15	26	15
HNX (%)	97	97	96	97
le	1	11	21	1
PNN (hPa)	1007	1008	1015	1007
le	9	17	21	9
PMM (hPa)	1014	1014	1021	1016
PXX (hPa)	1018	1021	1025	1025
le	1	13	26	26
FFM (km/h)	6,4	3,8	7,4	5,9
DFM	NO	NO	NO	NO
FXY (km/h)	26	44	24	44
le	1	13	23	13
FXI (km/h)	56	63	40	63
le	2	13	26	13
INST (h)	61,1	76,0	73,9	211,0
FRACT (%)	41	51	51	48

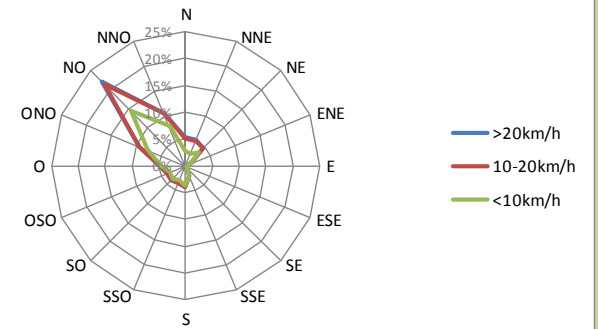
NOMBRE DE JOURS

juin-13	1ère Décade	2ème Décade	3ème Décade	Mois
RR > 0,2 mm	6	4	4	14
RR > 1 mm	6	4	3	13
RR > 5 mm	2	1	1	4
RR > 10 mm	2	0	1	3
RR > 20 mm	0	0	0	0
TN < -10°C	0	0	0	0
TN < -5°C	0	0	0	0
TN < 0°C	0	0	0	0
TN > 20°C	0	0	0	0
TX < 0°C	0	0	0	0
TX > 20°C	4	10	4	18
TX > 25°C	1	6	0	7
TX > 30°C	0	1	0	1
TX > 35°C	0	0	0	0
FXY > 20 km/h	5	5	5	15
FXY > 36 km/h	0	1	0	1
FXI > 36 km/h	4	3	2	9
FXI > 57 km/h	0	1	0	1
FXI > 100 km/h	0	0	0	0
INST = 0	0	0	0	0
INST > 80	1	3	4	8

PHÉNOMÈNES

juin-13	1ère Décade	2ème Décade	3ème Décade	Mois
Orage	4	1	0	5
Grêle	0	0	0	0
Brouillard	1	1	1	3
Neige	0	0	0	0
Neige au sol	0	0	0	0
Neige >= 1cm	0	0	0	0
Neige >= 5cm	0	0	0	0
Neige >= 10cm	0	0	0	0
HNEIGEF (cm)	0	0	0	0
HNEIGEFX (cm)	0	0	0	0
NEIGETOTX (cm)	0	0	0	0

Rose des vents



VENT

juin-13	< 10 km/h	10 - 20 km/h	> 20 km/h	Total
N	2,8%	2,4%	0,2%	5,4%
NNE	2,3%	2,5%	0,4%	5,3%
NE	3,5%	1,1%	0,0%	4,7%
ENE	0,9%	0,1%	0,0%	1,0%
E	0,1%	0,0%	0,0%	0,1%
ESE	0,2%	0,0%	0,0%	0,2%
SE	0,2%	0,0%	0,0%	0,2%
SSE	1,9%	0,1%	0,0%	2,0%
S	3,7%	0,1%	0,0%	3,9%
SSO	3,0%	0,4%	0,0%	3,4%
SO	3,3%	0,5%	0,0%	3,8%
OSO	3,2%	0,6%	0,1%	3,9%
O	4,5%	0,3%	0,0%	4,8%
ONO	7,8%	1,7%	0,0%	9,5%
NO	14,5%	6,9%	0,8%	22,2%
NNO	8,0%	2,6%	0,1%	10,7%
Total	60,0%	19,2%	1,7%	81,0%
Vent nul				19,0%



Au fil des jours		Climatologie	
PRECIPITATIONS	<i>en mm (litre d'eau par mètre carré)</i>	PRECIPITATIONS	<i>en mm (litre d'eau par mètre carré)</i>
RR	Hauteur cumulée des précipitations	RR	Hauteur cumulée des précipitations
INTX	Intensité maximale des précipitations (en mm/h)	RRX	Hauteur maximale des précipitations relevées en 24 heures
		INTX	Intensité maximale des précipitations (en mm/h)
TEMPERATURES	<i>en °C</i>	TEMPERATURES	<i>en °C</i>
TN	Température minimale	TNN, TNM, TMX	Température minimale la plus basse, moyenne, la plus élevée
TX	Température maximale	TXN, TXM, TXX	Température maximale la plus basse, moyenne, la plus élevée
TNTXM	Températures moyenne (TN+TX)/2	TMN, TMM, TMX	Température moyenne réelle la plus basse, moyenne, la plus élevée
TM	Température moyenne réelle, moyenne de toutes les valeurs	TAMPLIN, TAMPLIM,	Amplitude thermique la plus basse, moyenne, la plus élevée
TAMPLI	Amplitude thermique		
HUMIDITE	<i>en %</i>	HUMIDITE	<i>en %</i>
HN	Taux d'humidité minimum	HN	Taux d'humidité minimum
HX	Taux d'humidité maximum	HX	Taux d'humidité maximum
PRESSION	<i>en hPa</i>	PRESSION	<i>en hPa</i>
PN	Pression minimale	PNN, PNM, PNX	Pression la plus basse, moyenne, la plus élevée
PX	Pression maximale		
PM	Pression moyenne		
VENT	<i>en km/h</i>	VENT	<i>en km/h</i>
FFM	Vitesse moyenne du vent	FFM	Vitesse moyenne du vent
DFM	Direction moyenne du vent	DFM	Direction moyenne du vent
FXY	Vitesse maximale du vent moyen	FXY	Vitesse maximale du vent moyen
FXI	Vitesse maximale du vent instantané (rafale)	FXI	Vitesse maximale du vent instantané (rafale)
ENSOLEILLEMENT	<i>en heures</i>	ENSOLEILLEMENT	<i>en heures</i>
INST	nombre d'heure d'ensoleillement	INST	nombre d'heure d'ensoleillement
FRACT	Fraction d'ensoleillement par rapport à l'ensoleillement théorique	FRACT	Fraction d'ensoleillement par rapport à l'ensoleillement théorique
PHENOMENES	<i>en jours</i>	NOMBRE DE JOURS	<i>en jours</i>
O	Jour avec orage	RR > 0,2, 1, 5, 10, 20	Nombre de jours avec précipitations supérieures ou égales à 0,2, 1, 5, 10, 20 mm
G	Jour avec grêle	TN < -10, -5, 0	Nombre de jours avec températures minimales inférieures ou égales à -10, -5, 0°C
B	Jour avec brouillard	TN > 20	Nombre de jours avec températures minimales supérieures ou égales à 20 °C
N	Jour avec neige	TX < 0	Nombre de jours avec températures maximales inférieures ou égales à 0°C
		TX > 20, 25, 30, 35	Nombre de jours avec températures maximales supérieures ou égales à 20, 25, 30, 35°C
		FXY > 20, 36	Nombre de jours avec vent moyen sur 10 minutes supérieur ou égale à 20, 36 km/h
		FXI > 36, 57, 100	Nombre de jours avec vent maximale supérieur ou égale à 36, 57, 100 km/h
		INST = 0	Nombre de jour avec ensoleillement nul
		INST > 80	Nombre de jours avec très bon ensoleillement
NEIGE	<i>en cm</i>	NEIGE	<i>en cm</i>
HNEIGEF	Hauteur de neige fraîche	Neige > 1, 5, 10	Nombre de jours avec chute de neige supérieure ou égale à 1, 5, 10 cm
NEIGETOTX	Hauteur de neige au sol	HNEIGEF	Hauteur de neige fraîche cumulée
		HNEIGEFX	Hauteur maximale de neige fraîche sur 24 heures
		NEIGETOTX	Hauteur maximale de neige au sol