



SYNTHÈSE MENSUELLE																				PHÉNOMÈNES						
Date	RR (mm)	INTX (mm/h)	HRR (h)	TN (°C)	TX (°C)	TNTXM (°C)	TM (°C)	TAMPLI (°C)	HN (%)	HX (%)	PN (hPa)	PX (hPa)	PM (hPa)	FFM (km/h)	DFM	FXV (km/h)	FXI (km/h)	INST (h)	FRACT (%)	O	G	B	N	H NEIGEF (cm)	NEIGE TOTX (cm)	
01-févr-13	26,6	16,0	10,7	4,3	9,6	7,0	6,4	5,3	85	98	996	1023	1010	4,1	O	19	42	0,0	0				*			
02-févr-13	0,8	0,0	2,1	1,4	5,8	3,6	3,6	4,4	56	93	994	1011	1002	19,8	NO	37	55	0,8	8					*		
03-févr-13	2,4	1,0	0,0	0,4	4,2	2,3	1,5	3,8	58	83	1011	1026	1021	13,8	NO	31	55	5,3	52					*	3	0
04-févr-13	1,0	0,0	0,3	-0,7	4,1	1,7	1,4	4,8	80	94	1022	1026	1024	0,3	O	5	8	0,0	0					*	1	3
05-févr-13	11,0	8,0	3,4	1,5	8,7	5,1	4,0	7,2	61	100	1005	1022	1013	5,2	OSO	24	42	1,2	11	*	*	*	*	*	1	0
06-févr-13	6,0	2,2	2,6	-0,7	0,7	0,0	0,0	1,4	83	97	1000	1007	1004	6,1	SO	21	34	0,0	0				*	*	10	1
07-févr-13	0,4	0,0	0,0	-2,6	1,8	-0,4	-0,7	4,4	71	92	1007	1016	1013	8,6	ONO	23	34	1,4	14					*	1	10
08-févr-13	0,2	0,0	0,0	-4,8	2,7	-1,1	-1,8	7,5	57	100	1014	1018	1015	5,2	NO	16	23	4,3	42					*	1	6
09-févr-13	0,0	0,0	0,0	-4,7	1,8	-1,5	-1,8	6,5	54	93	1017	1019	1018	1,9	NO	10	13	3,3	32							5
10-févr-13	21,0	3,2	4,8	-7,2	-0,4	-3,8	-3,6	6,8	66	94	1002	1017	1011	1,1	NO	10	15	2,7	25					*	28	3
11-févr-13	9,0	6,2	10,7	-2,6	2,1	-0,3	-0,5	4,7	88	100	999	1002	1000	0,5	NNO	10	15	0,0	0					*	9	30
12-févr-13	2,0	1,0	0,5	-0,1	2,3	1,1	0,9	2,4	83	95	1001	1014	1007	2,4	NO	23	35	0,4	4					*	2	36
13-févr-13	0,0	0,0	0,0	-1,0	1,2	0,1	-0,7	2,2	68	93	1014	1023	1019	8,9	NO	18	26	0,0	0							30
14-févr-13	2,4	1,0	0,0	-5,5	0,4	-2,6	-2,3	5,9	71	93	1019	1024	1022	3,4	NO	16	23	0,3	3					*	3	28
15-févr-13	0,0	0,0	0,7	-1,9	6,0	2,1	2,0	7,9	75	95	1017	1022	1020	3,1	NO	13	19	4,1	38							31
16-févr-13	0,0	0,0	0,0	-1,7	4,9	1,6	1,4	6,6	71	100	1021	1023	1022	5,1	N	18	24	4,7	43				*			23
17-févr-13	0,0	0,0	0,0	-1,2	4,2	1,5	1,3	5,4	68	92	1017	1021	1019	8,1	N	19	32	5,7	52							17
18-févr-13	0,0	0,0	0,0	-1,6	5,5	2,0	1,2	7,1	62	89	1017	1019	1018	4,4	NNE	16	24	3,8	35							14
19-févr-13	0,0	0,0	0,0	-3,3	6,7	1,7	1,0	10,0	52	90	1015	1019	1017	1,4	NNE	8	13	7,2	66							12
20-févr-13	0,0	0,0	0,0	-1,4	6,6	2,6	2,0	8,0	62	85	1013	1015	1014	8,2	NNE	21	37	6,0	55							9
21-févr-13	0,0	0,0	0,0	-1,4	0,8	-0,3	-1,0	2,2	72	83	1007	1013	1011	10,5	N	19	32	0,3	3					*		6
22-févr-13	0,0	0,0	0,0	-3,2	-0,1	-1,7	-2,6	3,1	68	82	1004	1007	1005	10,2	NNO	16	29	0,4	4					*		5
23-févr-13	0,2	0,0	0,0	-4,8	-1,0	-2,9	-3,5	3,8	63	84	1003	1009	1006	11,5	NNE	19	32	1,8	16					*	0	5
24-févr-13	0,6	0,0	0,0	-5,1	-2,2	-3,7	-3,7	2,9	65	95	1009	1015	1011	13,5	NO	19	32	2,9	26					*	1	5
25-févr-13	0,0	0,0	0,0	-5,2	1,6	-1,8	-2,4	6,8	59	92	1015	1021	1018	6,0	NNE	15	24	4,8	43							5
26-févr-13	0,0	0,0	0,0	-6,3	1,7	-2,3	-1,9	8,0	70	90	1021	1026	1023	7,5	NNE	21	37	6,6	58							4
27-févr-13	0,0	0,0	0,0	-3,9	4,1	0,1	-0,3	8,0	67	90	1024	1027	1025	3,8	N	16	27	4,1	36							4
28-févr-13	0,0	0,0	0,0	-3,6	8,3	2,4	1,7	11,9	57	93	1021	1025	1023	2,7	NNE	11	23	7,2	63							3



Crempigny-Bonneguête (74 - Haute-Savoie)

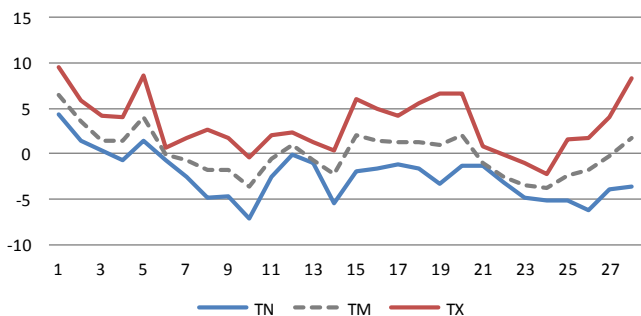
Alt. 502 m, Albanais-Montagne des Princes

Longitude: 05° 54' 5" E Latitude: 45° 57' 0" N

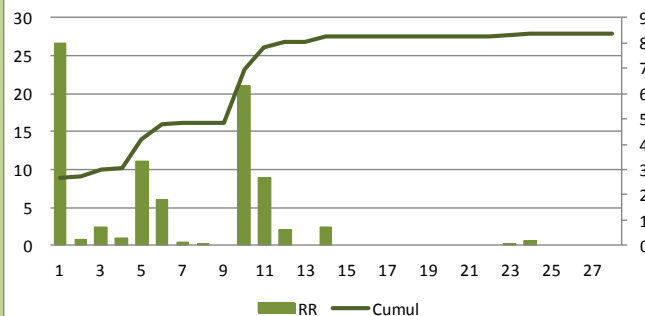
Au fil des jours

Février 2013

Températures (°C)



Précipitations (mm)

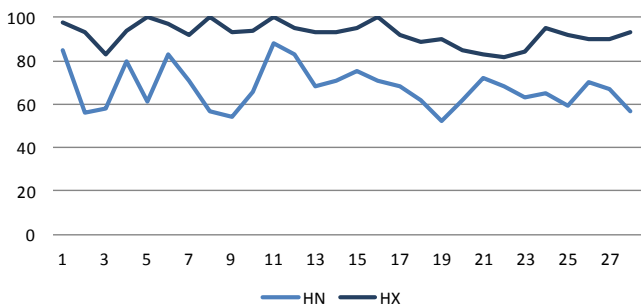


Froid et neigeux !

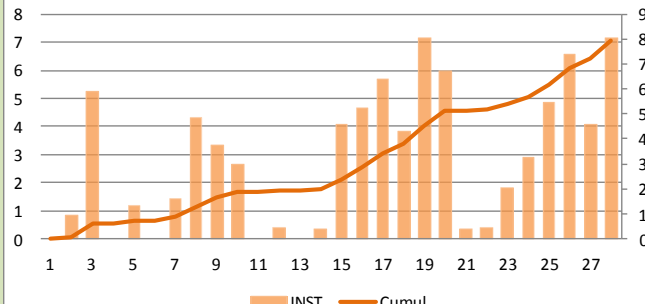
A retenir :

- Episode pluvieux en début de mois, 26.6mm (RRX) le 1^{er}
- Episode neigeux notable, 39cm cumul du 10 au 12 (pour 32mm de précipitations) dont 28cm pour la journée du 10, 36cm de neige au sol le 12 matin
- 24 jours avec neige au sol
- Températures froides tout au long du mois avec 24 jours avec gelée, TNN -7.2°C le 10, TXN -2.2°C le 24
- Peu de douceur, TNX de 4.3°C et TXX 9.6°C le 1^{er}
- Pression haut plus bas 994hPa le 2

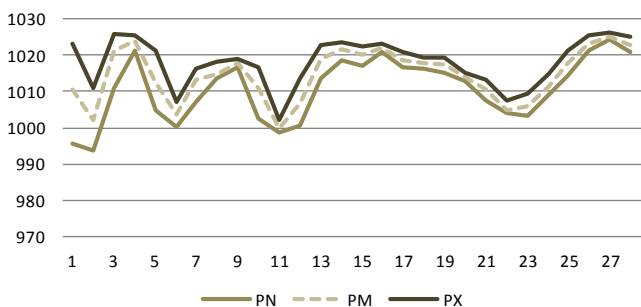
Humidité (%)



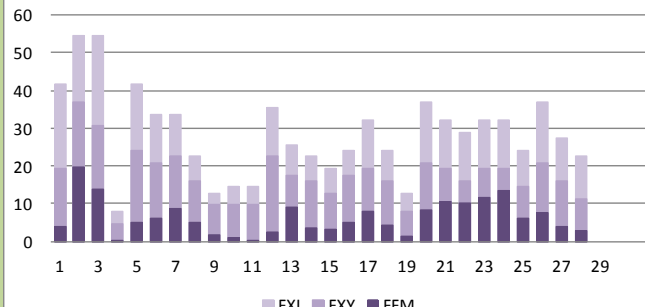
Insolation (h)



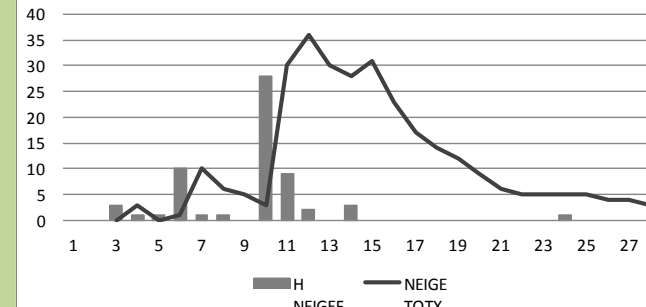
Pression (hPa)



Vent (km/h)



Neige (cm)





STATISTIQUES MENSUELLES

février-13	1ère Décade	2ème Décade	3ème Décade	Mois
RR (mm)	69,4	13,4	0,8	83,6
RRX (mm)	26,6	9,0	0,6	26,6
le	1	11	24	1
INTX (mm/h)	16,0	6,2	0,0	16,0
TNN (°C)	-7,2	-5,5	-6,3	-7,2
le	10	14	26	10
TNM (°C)	-1,3	-2,0	-4,2	-2,4
TNX (°C)	4,3	-0,1	-1,4	4,3
le	1	12	21	1
TXN (°C)	-0,4	0,4	-2,2	-2,2
le	10	14	24	24
TXM (°C)	3,9	4,0	1,7	3,3
TXX (°C)	9,6	6,7	8,3	9,6
le	1	19	28	1
TMN (°C)	-3,6	-2,3	-3,7	-3,7
le	10	14	24	24
TMM (°C)	0,9	0,6	-1,7	0,1
TMX (°C)	6,4	2,0	1,7	6,4
le	1	15	28	1
TAMPLIN (°C)	1,4	2,2	2,2	1,4
le	6	13	21	6
TAMPLIM (°C)	5,2	6,0	5,8	5,7
TAMPLIX (°C)	7,5	10,0	11,9	11,9
le	8	19	28	28
HNN (%)	54	52	57	52
le	9	19	28	19
HNX (%)	100	100	95	100
le	5	11	24	5
PNN (hPa)	994	999	1003	994
le	2	11	23	2
PMM (hPa)	1013	1016	1015	1015
PXX (hPa)	1026	1024	1027	1027
le	4	14	27	27
FFM (km/h)	6,6	4,5	8,2	6,3
DFM	NO	NO	NNE	NO
FXY (km/h)	37	23	21	37
le	2	12	26	2
FXI (km/h)	55	37	37	55
le	2	20	26	2
INST (h)	19,0	32,2	28,2	79,3
FRACT (%)	19	30	31	26

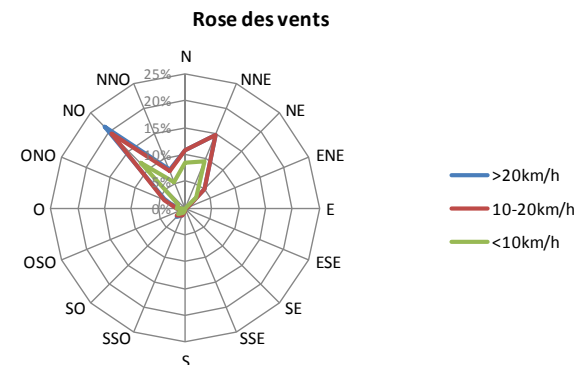
Climatologie

NOMBRE DE JOURS

février-13	1ère Décade	2ème Décade	3ème Décade	Mois
RR > 0,2 mm	9	3	2	14
RR > 1 mm	6	3	0	9
RR > 5 mm	4	1	0	5
RR > 10 mm	3	0	0	3
RR > 20 mm	2	0	0	2
TN < -10°C	0	0	0	0
TN < -5°C	1	1	3	5
TN < 0°C	6	10	8	24
TN > 20°C	0	0	0	0
TX < 0°C	1	0	3	4
TX > 20°C	0	0	0	0
TX > 25°C	0	0	0	0
TX > 30°C	0	0	0	0
TX > 35°C	0	0	0	0
FXY > 20 km/h	5	2	1	8
FXY > 36 km/h	1	0	0	1
FXI > 36 km/h	4	1	1	6
FXI > 57 km/h	0	0	0	0
FXI > 100 km/h	0	0	0	0
INST = 0	3	2	0	5
INST > 80	0	1	2	3

PHÉNOMÈNES

février-13	1ère Décade	2ème Décade	3ème Décade	Mois
Orage	1	0	0	1
Grêle	1	0	0	1
Brouillard	3	1	0	4
Neige	8	3	4	15
Neige au sol	6	10	8	24
Neige >= 1cm	7	3	1	11
Neige >= 5cm	2	1	0	3
Neige >= 10cm	2	0	0	2
HNEIGEF (cm)	45	14	1	60
HNEIGEFX (cm)	28	9	1	28
NEIGETOTX (cm)	10	36	6	36



VENT

février-13	< 10 km/h	10 - 20 km/h	> 20 km/h	Total
N	8,3%	2,3%	0,1%	10,8%
NNE	9,5%	5,3%	0,0%	14,8%
NE	2,9%	2,2%	0,0%	5,1%
ENE	0,3%	0,1%	0,0%	0,4%
E	0,1%	0,0%	0,0%	0,1%
ESE	0,1%	0,0%	0,0%	0,1%
SE	0,1%	0,0%	0,0%	0,1%
SSE	0,2%	0,0%	0,0%	0,2%
S	0,3%	0,3%	0,0%	0,6%
SSO	0,9%	0,6%	0,0%	1,5%
SO	1,7%	0,4%	0,0%	2,2%
OSO	0,6%	0,1%	0,0%	0,7%
O	1,5%	0,0%	0,0%	1,6%
ONO	1,5%	2,6%	0,1%	4,2%
NO	11,9%	7,7%	1,7%	21,3%
NNO	5,3%	2,3%	0,2%	7,7%
Total	45,2%	24,0%	2,2%	71,4%
Vent nul				28,6%



Au fil des jours		Climatologie	
PRECIPITATIONS	<i>en mm (litre d'eau par mètre carré)</i>	PRECIPITATIONS	<i>en mm (litre d'eau par mètre carré)</i>
RR	Hauteur cumulée des précipitations	RR	Hauteur cumulée des précipitations
INTX	Intensité maximale des précipitations (en mm/h)	RRX	Hauteur maximale des précipitations relevées en 24 heures
		INTX	Intensité maximale des précipitations (en mm/h)
TEMPERATURES	<i>en °C</i>	TEMPERATURES	<i>en °C</i>
TN	Température minimale	TNN, TNM, TMX	Température minimale la plus basse, moyenne, la plus élevée
TX	Température maximale	TXN, TXM, TXX	Température maximale la plus basse, moyenne, la plus élevée
TNTXM	Températures moyenne (TN+TX)/2	TMN, TMM, TMX	Température moyenne réelle la plus basse, moyenne, la plus élevée
TM	Température moyenne réelle, moyenne de toutes les valeurs	TAMPLIN, TAMPLIM,	Amplitude thermique la plus basse, moyenne, la plus élevée
TAMPLI	Amplitude thermique		
HUMIDITE	<i>en %</i>	HUMIDITE	<i>en %</i>
HN	Taux d'humidité minimum	HN	Taux d'humidité minimum
HX	Taux d'humidité maximum	HX	Taux d'humidité maximum
PRESSION	<i>en hPa</i>	PRESSION	<i>en hPa</i>
PN	Pression minimale	PNN, PNM, PNX	Pression la plus basse, moyenne, la plus élevée
PX	Pression maximale		
PM	Pression moyenne		
VENT	<i>en km/h</i>	VENT	<i>en km/h</i>
FFM	Vitesse moyenne du vent	FFM	Vitesse moyenne du vent
DFM	Direction moyenne du vent	DFM	Direction moyenne du vent
FXM	Vitesse maximale du vent moyen	FXM	Vitesse maximale du vent moyen
FXI	Vitesse maximale du vent instantané (rafale)	FXI	Vitesse maximale du vent instantané (rafale)
ENSOLEILLEMENT	<i>en heures</i>	ENSOLEILLEMENT	<i>en heures</i>
INST	nombre d'heure d'ensoleillement	INST	nombre d'heure d'ensoleillement
FRACT	Fraction d'ensoleillement par rapport à l'ensoleillement théorique	FRACT	Fraction d'ensoleillement par rapport à l'ensoleillement théorique
PHENOMENES	<i>en jours</i>	NOMBRE DE JOURS	<i>en jours</i>
O	Jour avec orage	RR > 0,2, 1, 5, 10, 20	Nombre de jours avec précipitations supérieures ou égales à 0,2, 1, 5, 10, 20 mm
G	Jour avec grêle	TN < -10, -5, 0	Nombre de jours avec températures minimales inférieures ou égales à -10, -5, 0°C
B	Jour avec brouillard	TN > 20	Nombre de jours avec températures minimales supérieures ou égales à 20 °C
N	Jour avec neige	TX < 0	Nombre de jours avec températures maximales inférieures ou égales à 0°C
		TX > 20, 25, 30, 35	Nombre de jours avec températures maximales supérieures ou égales à 20, 25, 30, 35°C
		FXM > 20, 36	Nombre de jours avec vent moyen sur 10 minutes supérieur ou égale à 20, 36 km/h
		FXI > 36, 57, 100	Nombre de jours avec vent maximale supérieur ou égale à 36, 57, 100 km/h
		INST = 0	Nombre de jour avec ensoleillement nul
		INST > 80	Nombre de jours avec très bon ensoleillement
NEIGE	<i>en cm</i>	NEIGE	<i>en cm</i>
HNEIGEF	Hauteur de neige fraîche	Neige > 1, 5, 10	Nombre de jours avec chute de neige supérieure ou égale à 1, 5, 10 cm
NEIGETOTX	Hauteur de neige au sol	HNEIGEF	Hauteur de neige fraîche cumulée
		HNEIGEFX	Hauteur maximale de neige fraîche sur 24 heures
		NEIGETOTX	Hauteur maximale de neige au sol