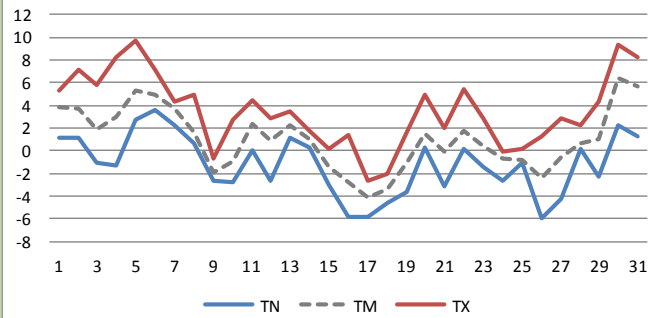




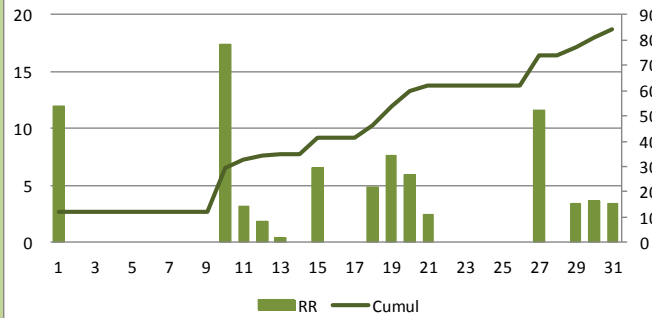
Date	SYNTHÈSE MENSUELLE																			PHÉNOMÈNES					
	RR (mm)	INTX (mm/h)	HRR (h)	TN (°C)	TX (°C)	TNTXM (°C)	TM (°C)	TAMPLI (°C)	HN (%)	HX (%)	PN (hPa)	PX (hPa)	PM (hPa)	FFM (km/h)	DFM	FXV (km/h)	FXI (km/h)	INST (h)	FRACT (%)	O	G	B	N	H NEIGE TOTX (cm)	NEIGE TOTX (cm)
01-janv-13	12,0	4,4	5,4	1,1	5,3	3,2	3,9	4,2	78	97	1013	1018	1015	2,1	SSO	10	18	0,0	0				*		
02-janv-13	0,0	0,0	0,0	1,1	7,2	4,2	3,8	6,1	65	95	1018	1032	1025	9,9	NNO	19	35	5,7	67						
03-janv-13	0,0	0,0	0,0	-1,1	5,8	2,4	1,9	6,9	73	93	1032	1040	1038	1,6	NNO	8	16	5,6	66						
04-janv-13	0,0	0,0	0,0	-1,3	8,3	3,5	3,0	9,6	72	96	1035	1040	1038	1,0	NNO	6	13	6,0	71						
05-janv-13	0,0	0,0	0,0	2,7	9,7	6,2	5,4	7,0	74	94	1031	1036	1033	5,0	NNO	16	26	2,4	28						
06-janv-13	0,0	0,0	0,0	3,6	7,2	5,4	4,9	3,6	81	94	1029	1032	1030	5,4	NNE	16	31	1,1	13						
07-janv-13	0,0	0,0	0,0	2,2	4,3	3,3	3,7	2,1	88	94	1027	1029	1028	8,7	NNE	18	29	0,0	0						
08-janv-13	0,0	0,0	0,0	0,7	5,0	2,9	1,6	4,3	81	95	1026	1028	1027	1,8	NE	10	18	3,5	40						
09-janv-13	0,0	0,0	0,0	-2,7	-0,7	-1,7	-1,9	2,0	94	97	1020	1026	1023	0,9	ESE	5	8	0,0	0			*			
10-janv-13	17,4	11,0	3,3	-2,8	2,7	0,0	-1,0	5,5	96	97	1015	1021	1018	0,8	ESE	10	15	0,0	0			*	*		
11-janv-13	3,2	2,0	5,3	0,0	4,4	2,2	2,4	4,4	91	97	1013	1019	1017	1,7	ESE	10	15	1,0	11						
12-janv-13	1,8	0,0	0,0	-2,6	2,9	0,2	0,9	5,5	84	96	1013	1019	1015	1,4	NNE	11	16	1,3	14				*		
13-janv-13	0,4	0,0	0,0	1,2	3,5	2,4	2,3	2,3	87	94	1009	1013	1011	4,4	NNE	11	21	0,1	1						
14-janv-13	0,0	0,0	0,0	0,3	1,7	1,0	1,1	1,4	80	90	1010	1013	1011	12,8	NO	29	40	0,7	7						
15-janv-13	6,6	2,8	2,6	-3,0	0,2	-1,4	-1,5	3,2	89	96	1006	1011	1008	1,0	SO	8	11	0,0	0			*	*	12	0
16-janv-13	0,0	0,0	0,0	-5,8	1,4	-2,2	-2,8	7,2	65	95	1004	1010	1007	7,2	NO	18	24	5,5	61						12
17-janv-13	0,0	0,0	0,0	-5,8	-2,7	-4,3	-4,2	3,1	68	85	1008	1013	1011	14,2	NO	24	34	1,1	12						8
18-janv-13	4,8	1,2	0,0	-4,6	-2,1	-3,4	-3,4	2,5	71	88	999	1012	1006	6,4	NNE	18	27	3,8	41				*	2	6
19-janv-13	7,6	2,8	4,4	-3,7	1,6	-1,1	-1,0	5,3	87	93	988	999	992	3,9	NNE	11	29	0,0	0		*				8
20-janv-13	6,0	4,2	2,6	0,3	4,9	2,6	1,6	4,6	82	95	988	998	992	4,1	N	18	24	2,0	22			*	*	2	6
21-janv-13	2,4	1,2	0,5	-3,1	2,0	-0,6	-0,1	5,1	89	100	997	1003	1000	1,1	SO	6	13	1,4	15		*	*	*	1	5
22-janv-13	0,0	0,0	0,0	0,1	5,4	2,8	1,8	5,3	74	96	1003	1006	1004	2,1	SSO	11	21	5,8	62						4
23-janv-13	0,0	0,0	0,0	-1,4	2,8	0,7	0,5	4,2	74	94	1003	1006	1004	2,4	SSO	8	13	0,0	0						3
24-janv-13	0,0	0,0	0,0	-2,6	-0,1	-1,4	-0,7	2,5	77	92	1004	1013	1007	7,4	NNE	19	42	0,0	0			*			2
25-janv-13	0,0	0,0	0,0	-1,1	0,2	-0,5	-0,8	1,3	68	83	1011	1016	1014	8,2	N	15	27	0,3	3						2
26-janv-13	0,0	0,0	0,0	-6,0	1,3	-2,4	-2,4	7,3	66	90	1010	1019	1014	2,1	NNO	13	18	4,8	50						2
27-janv-13	11,6	3,6	3,1	-4,2	2,8	-0,7	-0,6	7,0	64	94	1010	1019	1014	0,8	N	5	10	0,5	5				*	1	2
28-janv-13	0,0	0,0	1,8	0,1	2,3	1,2	0,7	2,2	92	100	1011	1026	1020	0,2	N	5	10	0,8	8			*			3
29-janv-13	3,4	2,8	1,2	-2,3	4,3	1,0	1,0	6,6	89	97	1025	1027	1027	1,0	N	8	13	0,0	0			*			2
30-janv-13	3,6	7,6	1,0	2,3	9,4	5,9	6,4	7,1	79	97	1021	1027	1025	2,1	N	21	31	0,3	3						1
31-janv-13	3,4	1,6	0,0	1,3	8,3	4,8	5,6	7,0	80	97	1023	1028	1026	1,9	ONO	18	23	2,1	21			*			0



Températures (°C)



Précipitations (mm)

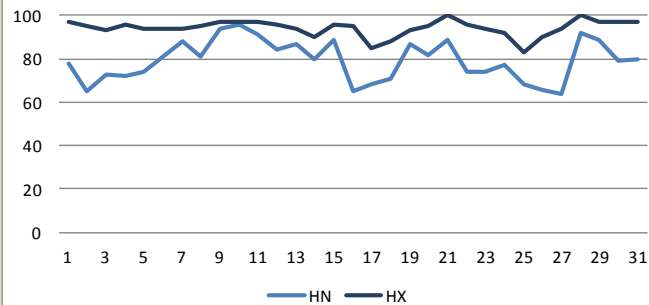


Froid, assez gris et humide !

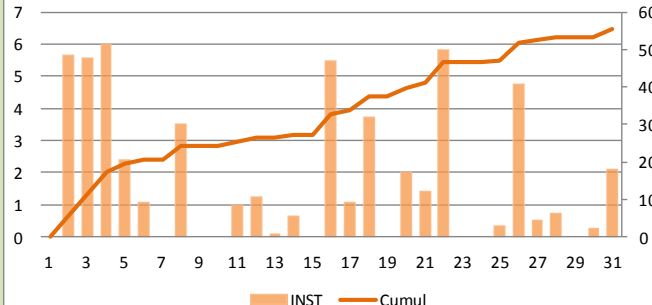
A retenir :

- Pluviométrie sans excès, 17mm (RRX) le 10
- Episode neigeux, 12cm le 16 matin
- Températures froides sans excès tout au long du mois, TN -5.8°C les 16 et 17, (TNN) -6.0°C le 26, TX de -2.1°C le 18 et (TXN) -2.7°C le 17
- Peu de douceur, TXX 9.7°C le 5 et TNX de 3.6°C le 6
- Peu de vent et aucun jour avec vent violent
- 1 jour sur 3 sans soleil
- Pression au plus haut avec 1040hPa le 3

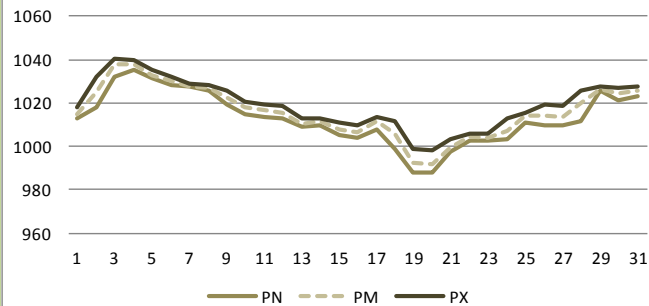
Humidité (%)



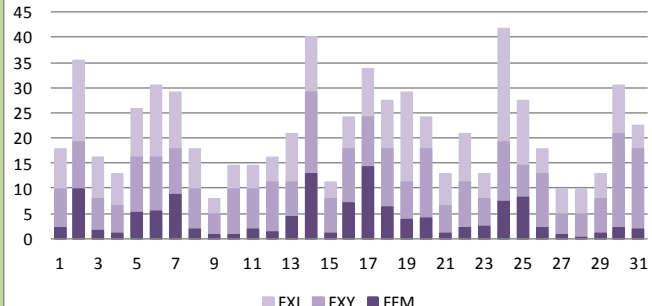
Insolation (h)



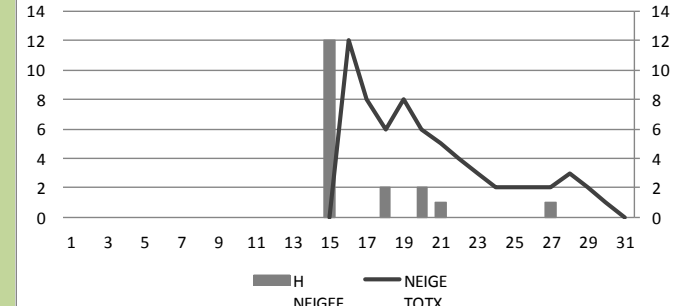
Pression (hPa)



Vent (km/h)



Neige (cm)





**STATISTIQUES MENSUELLES**

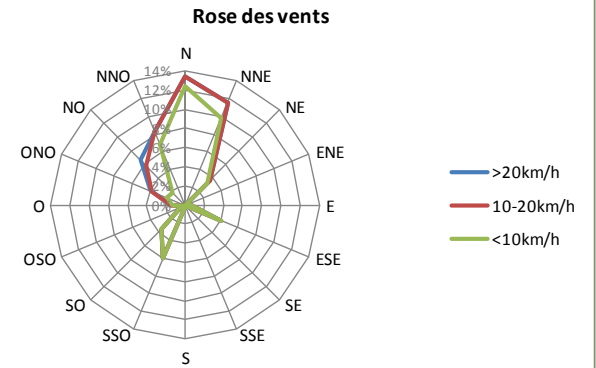
janvier-13	1ère Décade	2ème Décade	3ème Décade	Mois
RR (mm)	29,4	30,4	24,4	84,2
RRX (mm)	17,4	7,6	11,6	17,4
le	10	19	27	10
INTX (mm/h)	11,0	4,2	7,6	11,0
TNN (°C)	-2,8	-5,8	-6,0	-6,0
le	10	16	26	26
TNM (°C)	0,4	-2,4	-1,5	-1,2
TNX (°C)	3,6	1,2	2,3	3,6
le	6	13	30	6
TXN (°C)	-0,7	-2,7	-0,1	-2,7
le	9	17	24	17
TXM (°C)	5,5	1,6	3,5	3,5
TXX (°C)	9,7	4,9	9,4	9,7
le	5	20	30	5
TMN (°C)	-1,9	-4,2	-2,4	-4,2
le	9	17	26	17
TMM (°C)	2,5	-0,5	1,0	1,0
TMX (°C)	5,4	2,4	6,4	6,4
le	5	11	30	30
TAMPLIN (°C)	2,0	1,4	1,3	1,3
le	9	14	25	25
TAMPLIM (°C)	5,1	4,0	5,1	4,7
TAMPLIX (°C)	9,6	7,2	7,3	9,6
le	4	16	26	4
HNN (%)	65	65	64	64
le	2	16	27	27
HNX (%)	97	97	100	100
le	1	11	21	21
PNN (hPa)	1013	988	997	988
le	1	19	21	19
PMM (hPa)	1027	1007	1014	1016
PXX (hPa)	1040	1019	1028	1040
le	3	11	31	3
FFM (km/h)	3,7	5,7	2,7	4,0
DFM	NNO	NNE	N	NNE
FXY (km/h)	19	29	21	29
le	2	14	30	14
FXI (km/h)	35	40	42	42
le	2	14	24	24
INST (h)	24,3	15,3	15,9	55,5
FRACT (%)	28	17	15	20

**NOMBRE DE JOURS**

janvier-13	1ère Décade	2ème Décade	3ème Décade	Mois
RR > 0,2 mm	2	7	5	14
RR > 1 mm	2	6	5	13
RR > 5 mm	2	3	1	6
RR > 10 mm	2	0	1	3
RR > 20 mm	0	0	0	0
TN < -10°C	0	0	0	0
TN < -5°C	0	2	1	3
TN < 0°C	4	7	7	18
TN > 20°C	0	0	0	0
TX < 0°C	1	2	1	4
TX > 20°C	0	0	0	0
TX > 25°C	0	0	0	0
TX > 30°C	0	0	0	0
TX > 35°C	0	0	0	0
FXY > 20 km/h	0	2	1	3
FXY > 36 km/h	0	0	0	0
FXI > 36 km/h	0	1	1	2
FXI > 57 km/h	0	0	0	0
FXI > 100 km/h	0	0	0	0
INST = 0	4	3	4	11
INST > 80	3	1	1	5

**PHÉNOMÈNES**

janvier-13	1ère Décade	2ème Décade	3ème Décade	Mois
Orage	0	0	0	0
Grêle	0	1	1	2
Brouillard	3	2	5	10
Neige	1	4	2	7
Neige au sol	0	5	10	15
Neige >= 1cm	0	3	2	5
Neige >= 5cm	0	1	0	1
Neige >= 10cm	0	1	0	1
HNEIGEF (cm)	0	16	2	18
HNEIGEFX (cm)	0	12	1	12
NEIGETOTX (cm)	0	12	5	12



**VENT**

janvier-13	< 10 km/h	10 - 20 km/h	> 20 km/h	Total
N	12,4%	1,0%	0,0%	13,4%
NNE	9,8%	1,8%	0,0%	11,5%
NE	3,2%	0,4%	0,0%	3,7%
ENE	0,1%	0,0%	0,0%	0,1%
E	0,7%	0,0%	0,0%	0,7%
ESE	4,1%	0,0%	0,0%	4,1%
SE	0,0%	0,0%	0,0%	0,0%
SSE	0,0%	0,0%	0,0%	0,0%
S	0,3%	0,0%	0,0%	0,3%
SSO	6,0%	0,0%	0,0%	6,0%
SO	3,5%	0,0%	0,0%	3,6%
OSO	0,3%	0,0%	0,0%	0,3%
O	1,3%	0,1%	0,0%	1,5%
ONO	2,1%	1,7%	0,2%	3,9%
NO	1,8%	3,9%	0,9%	6,6%
NNO	6,9%	1,3%	0,0%	8,2%
Total	52,6%	10,3%	1,1%	64,0%
Vent nul				36,0%



Au fil des jours		Climatologie	
<b>PRECIPITATIONS</b>	<i>en mm (litre d'eau par mètre carré)</i>	<b>PRECIPITATIONS</b>	<i>en mm (litre d'eau par mètre carré)</i>
RR	Hauteur cumulée des précipitations	RR	Hauteur cumulée des précipitations
INTX	Intensité maximale des précipitations (en mm/h)	RRX	Hauteur maximale des précipitations relevées en 24 heures
		INTX	Intensité maximale des précipitations (en mm/h)
<b>TEMPERATURES</b>	<i>en °C</i>	<b>TEMPERATURES</b>	<i>en °C</i>
TN	Température minimale	TNN, TNM, TMX	Température minimale la plus basse, moyenne, la plus élevée
TX	Température maximale	TXN, TXM, TXX	Température maximale la plus basse, moyenne, la plus élevée
TNTXM	Températures moyenne (TN+TX)/2	TMN, TMM, TMX	Température moyenne réelle la plus basse, moyenne, la plus élevée
TM	Température moyenne réelle, moyenne de toutes les valeurs	TAMPLIN, TAMPLIM,	Amplitude thermique la plus basse, moyenne, la plus élevée
TAMPLI	Amplitude thermique		
<b>HUMIDITE</b>	<i>en %</i>	<b>HUMIDITE</b>	<i>en %</i>
HN	Taux d'humidité minimum	HN	Taux d'humidité minimum
HX	Taux d'humidité maximum	HX	Taux d'humidité maximum
<b>PRESSION</b>	<i>en hPa</i>	<b>PRESSION</b>	<i>en hPa</i>
PN	Pression minimale	PNN, PNM, PNX	Pression la plus basse, moyenne, la plus élevée
PX	Pression maximale		
PM	Pression moyenne		
<b>VENT</b>	<i>en km/h</i>	<b>VENT</b>	<i>en km/h</i>
FFM	Vitesse moyenne du vent	FFM	Vitesse moyenne du vent
DFM	Direction moyenne du vent	DFM	Direction moyenne du vent
FXY	Vitesse maximale du vent moyen	FXY	Vitesse maximale du vent moyen
FXI	Vitesse maximale du vent instantané (rafale)	FXI	Vitesse maximale du vent instantané (rafale)
<b>ENSOLEILLEMENT</b>	<i>en heures</i>	<b>ENSOLEILLEMENT</b>	<i>en heures</i>
INST	nombre d'heure d'ensoleillement	INST	nombre d'heure d'ensoleillement
FRACT	Fraction d'ensoleillement par rapport à l'ensoleillement théorique	FRACT	Fraction d'ensoleillement par rapport à l'ensoleillement théorique
<b>PHENOMENES</b>	<i>en jours</i>	<b>NOMBRE DE JOURS</b>	<i>en jours</i>
O	Jour avec orage	RR > 0,2, 1, 5, 10, 20	Nombre de jours avec précipitations supérieures ou égales à 0,2, 1, 5, 10, 20 mm
G	Jour avec grêle	TN < -10, -5, 0	Nombre de jours avec températures minimales inférieures ou égales à -10, -5, 0°C
B	Jour avec brouillard	TN > 20	Nombre de jours avec températures minimales supérieures ou égales à 20 °C
N	Jour avec neige	TX < 0	Nombre de jours avec températures maximales inférieures ou égales à 0°C
		TX > 20, 25, 30, 35	Nombre de jours avec températures maximales supérieures ou égales à 20, 25, 30, 35°C
		FXY > 20, 36	Nombre de jours avec vent moyen sur 10 minutes supérieur ou égale à 20, 36 km/h
		FXI > 36, 57, 100	Nombre de jours avec vent maximale supérieur ou égale à 36, 57, 100 km/h
		INST = 0	Nombre de jour avec ensoleillement nul
		INST > 80	Nombre de jours avec très bon ensoleillement
<b>NEIGE</b>	<i>en cm</i>	<b>NEIGE</b>	<i>en cm</i>
HNEIGEF	Hauteur de neige fraîche	Neige > 1, 5, 10	Nombre de jours avec chute de neige supérieure ou égale à 1, 5, 10 cm
NEIGETOTX	Hauteur de neige au sol	HNEIGEF	Hauteur de neige fraîche cumulée
		HNEIGEFX	Hauteur maximale de neige fraîche sur 24 heures
		NEIGETOTX	Hauteur maximale de neige au sol