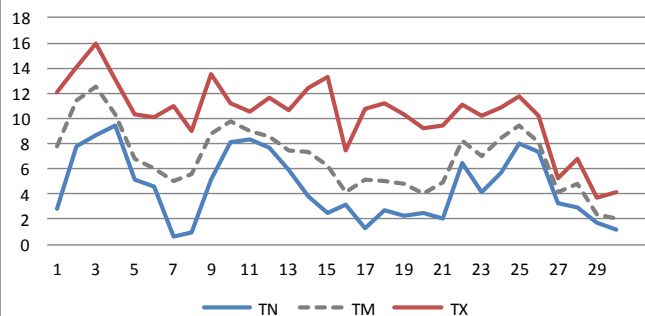




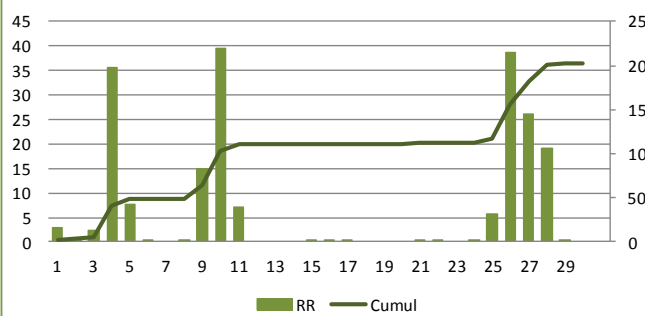
Date	SYNTHÈSE MENSUELLE																		PHÉNOMÈNES						
	RR (mm)	INTX (mm/h)	HRR (h)	TN (°C)	TX (°C)	TNTXM (°C)	TM (°C)	TAMPLI (°C)	HN (%)	HX (%)	PN (hPa)	PX (hPa)	PM (hPa)	FFM (km/h)	DFM	FX (km/h)	FXI (km/h)	INST (h)	FRACT (%)	O	G	B	N	H NEIGEF (cm)	NEIGE TOTX (cm)
01-nov-12	2,8	2,6	1,6	2,8	12,1	7,5	7,8	9,3	61	94	994	1003	996	8,0	N	26	47	4,9	60						
02-nov-12	0,2	0,0	0,0	7,8	14,1	11,0	11,4	6,3	51	84	1003	1009	1006	15,1	S	31	64	5,1	62						
03-nov-12	2,4	1,2	1,1	8,7	16,0	12,4	12,5	7,3	52	92	1005	1009	1007	8,3	SSE	29	47	3,8	47						
04-nov-12	35,6	24,2	10,0	9,4	13,1	11,3	10,4	3,7	81	96	999	1005	1003	1,9	SSE	18	31	0,6	7						
05-nov-12	7,6	7,2	4,0	5,1	10,3	7,7	6,8	5,2	68	97	1004	1015	1009	3,3	NNE	19	40	2,3	29						
06-nov-12	0,4	1,0	0,8	4,6	10,1	7,4	6,0	5,5	74	97	1014	1027	1019	5,3	NO	16	24	3,5	43						
07-nov-12	0,0	0,0	0,0	0,6	11,0	5,8	5,0	10,4	50	97	1027	1031	1029	2,9	N	11	21	7,3	91						
08-nov-12	0,2	0,0	0,0	0,9	9,0	5,0	5,6	8,1	75	96	1021	1028	1024	1,9	N	16	24	3,3	41						
09-nov-12	15,0	7,0	0,0	5,1	13,5	9,3	8,8	8,4	64	95	1011	1021	1016	1,4	NO	8	18	4,2	53						
10-nov-12	39,6	29,6	15,3	8,1	11,2	9,7	9,7	3,1	95	98	1003	1011	1006	2,1	NNO	11	18	0,0	0					*	
11-nov-12	7,2	4,8	4,1	8,3	10,5	9,4	9,0	2,2	89	98	1005	1019	1011	4,7	N	18	24	0,4	5					*	
12-nov-12	0,0	0,0	0,0	7,7	11,7	9,7	8,5	4,0	76	92	1019	1027	1023	11,2	NO	19	27	3,5	45						
13-nov-12	0,0	0,0	0,0	5,9	10,6	8,3	7,4	4,7	74	92	1026	1029	1027	8,6	N	19	37	4,6	59						
14-nov-12	0,0	0,0	0,0	3,8	12,4	8,1	7,4	8,6	68	94	1023	1027	1025	3,9	NNE	15	26	7,2	91						
15-nov-12	0,2	0,0	0,0	2,5	13,3	7,9	6,2	10,8	73	97	1019	1023	1021	1,7		11	15	7,2	91						
16-nov-12	0,2	0,0	0,0	3,2	7,4	5,3	4,2	4,2	92	100	1017	1020	1018	0,8		11	15	2,3	29					*	
17-nov-12	0,2	0,0	0,0	1,3	10,8	6,1	5,1	9,5	73	98	1012	1017	1014	0,4		8	11	6,4	83					*	
18-nov-12	0,0	0,0	0,0	2,7	11,2	7,0	5,0	8,5	74	100	1012	1015	1013	4,2		15	19	2,9	38					*	
19-nov-12	0,0	0,0	0,0	2,3	10,3	6,3	4,8	8,0	68	97	1015	1018	1016	2,9		10	18	4,8	61					*	
20-nov-12	0,0	0,0	0,0	2,5	9,2	5,9	4,0	6,7	74	95	1017	1020	1018	4,5		11	16	4,8	62						
21-nov-12	0,2	0,0	0,0	2,0	9,4	5,7	4,9	7,4	81	97	1017	1023	1020	2,0		11	15	2,0	26						
22-nov-12	0,2	0,0	0,0	6,5	11,1	8,8	8,2	4,6	80	96	1021	1023	1022	2,9		10	18	3,2	41						
23-nov-12	0,0	0,0	0,0	4,1	10,2	7,2	7,0	6,1	77	100	1020	1022	1021	0,8		8	11	3,8	50						
24-nov-12	0,2	0,0	0,0	5,7	10,9	8,3	8,4	5,2	71	91	1016	1020	1018	1,3		6	11	3,5	46						
25-nov-12	5,6	12,0	1,6	8,0	11,8	9,9	9,4	3,8	74	96	1013	1020	1018	1,9	SSO	19	37	0,0	0						
26-nov-12	38,6	8,6	9,8	7,3	10,2	8,8	8,2	2,9	90	98	1006	1013	1009	3,8	SSO	27	39	0,0	0						
27-nov-12	26,2	3,0	16,7	3,3	5,3	4,3	4,1	2,0	92	97	1003	1007	1005	2,1	NO	11	18	0,0	0						
28-nov-12	19,0	6,4	5,9	2,9	6,8	4,9	4,8	3,9	74	94	991	1003	995	17,0	NNO	34	68	0,0	0						
29-nov-12	0,4	0,0	5,0	1,7	3,7	2,7	2,4	2,0	71	94	994	1003	1000	17,0	NO	26	37	0,8	11						
30-nov-12	0,0	0,0	0,0	1,2	4,1	2,7	2,1	2,9	67	80	1002	1008	1005	14,5	N	24	44	1,9	25						



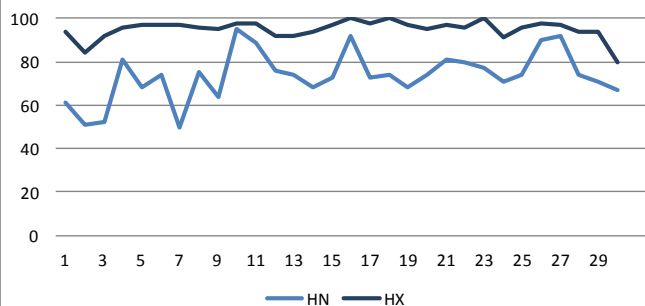
Températures (°C)



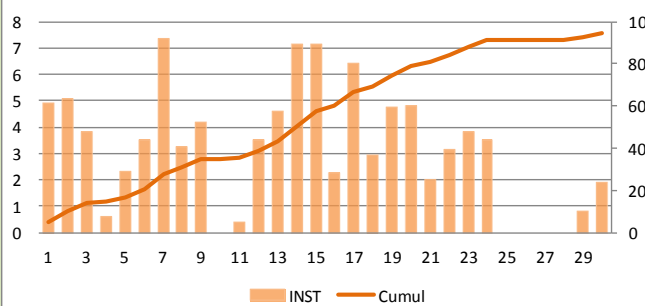
Précipitations (mm)



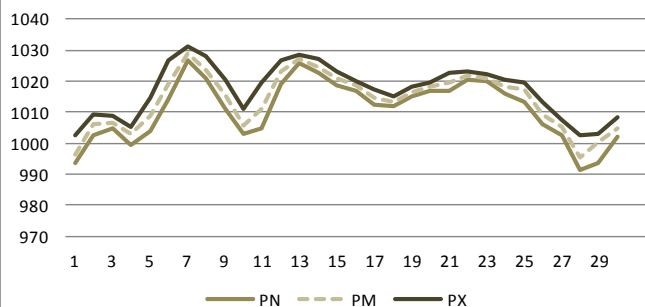
Humidité (%)



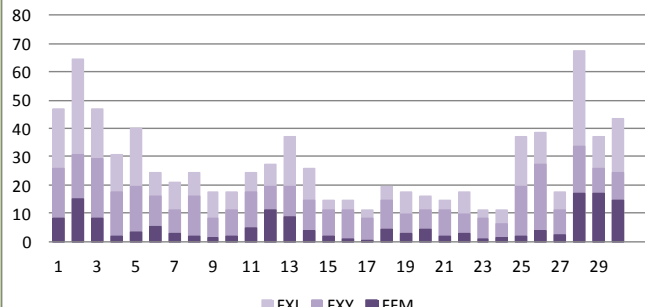
Insolation (h)



Pression (hPa)



Vent (km/h)



Doux et humide !

A retenir :

- Plusieurs épisodes pluvieux avec 46mm du 3 au 5, 62mm du 9 au 11 dont 39.6mm (RRX) le 10 et 90mm du 25 au 28 dont 38.6mm le 26, soit 202mm sur l'ensemble du mois
- Températures très douces en début de mois avec température maximale de 16.0°C (TXX) le 3 et températures minimales de 9.4°C (TNX) le 4, 8.7°C le 3
- Aucun jour de gel sous abri, le thermomètre s'en approche tout de même en fin de première décade avec des températures minimales de 0.6°C (TNN) le 7 et 0.9°C le 8
- Période très calme du 15 au 24 avec du brouillard fréquent et très peu de vent
- Episode de bise en fin de mois avec rafale maximale de 68km/h (FXI) et vent moyen maximale de 34km/h (FXY) le 28, la bise amène une baisse significative du thermomètre avec températures maximales de 3.7°C (TXN) le 29 et 4.1°C le 29
- Pressions atmosphérique au plus bas le 28 avec 991hPa





STATISTIQUES MENSUELLES

novembre-12	1ère Décade	2ème Décade	3ème Décade	Mois
RR (mm)	103,8	7,8	90,4	202,0
RRX (mm)	39,6	7,2	38,6	39,6
le	10	11	26	11
INTX (mm/h)	29,6	4,8	12,0	29,6
TNN (°C)	0,6	1,3	1,2	0,6
le	7	17	30	7
TNM (°C)	5,3	4,0	4,3	4,5
TNX (°C)	9,4	8,3	8,0	9,4
le	4	11	25	4
TXN (°C)	9,0	7,4	3,7	3,7
le	8	16	29	29
TXM (°C)	12,0	10,7	8,4	10,4
TXX (°C)	16,0	13,3	11,8	16,0
le	3	15	23	3
TMN (°C)	5,0	4,0	2,1	2,1
le	7	20	30	30
TMM (°C)	8,4	6,2	6,0	6,8
TMX (°C)	12,5	9,0	9,4	12,5
le	3	11	25	3
TAMPLIN (°C)	3,1	2,2	2,0	2,0
le	10	11	27	27
TAMPLIM (°C)	6,7	6,7	4,1	5,8
TAMPLIX (°C)	10,4	10,8	7,4	10,8
le	7	15	21	15
HNN (%)	50	68	67	50
le	7	14	30	7
HNX (%)	98	100	100	100
le	10	16	23	16
PNN (hPa)	994	1005	991	991
le	1	11	28	28
PMM (hPa)	1011	1019	1011	1014
PXX (hPa)	1031	1029	1023	1031
le	7	13	21	7
FFM (km/h)	5,0	4,3	6,3	5,2
DFM	N	N	SSO	N
FXV (km/h)	31	19	34	34
le	2	12	28	28
FXI (km/h)	64	37	68	68
le	2	13	28	28
INST (h)	35,0	44,0	15,3	94,3
FRACT (%)	43	56	20	40

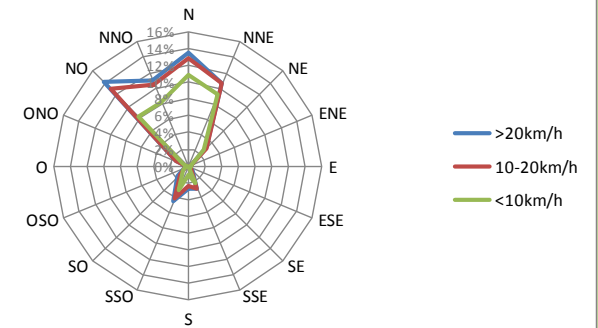
NOMBRE DE JOURS

novembre-12	1ère Décade	2ème Décade	3ème Décade	Mois
RR > 0,2 mm	9	4	8	21
RR > 1 mm	6	1	4	11
RR > 5 mm	4	1	4	9
RR > 10 mm	3	0	3	6
RR > 20 mm	2	0	2	4
TN < -10°C	0	0	0	0
TN < -5°C	0	0	0	0
TN < 0°C	0	0	0	0
TN > 20°C	0	0	0	0
TX < 0°C	0	0	0	0
TX > 20°C	0	0	0	0
TX > 25°C	0	0	0	0
TX > 30°C	0	0	0	0
TX > 35°C	0	0	0	0
FXV > 20 km/h	3	0	4	7
FXV > 36 km/h	0	0	0	0
FXI > 36 km/h	4	1	5	10
FXI > 57 km/h	1	0	1	2
FXI > 100 km/h	0	0	0	0
INST = 0	1	0	4	5
INST > 80	1	3	0	4

PHÉNOMÈNES

novembre-12	1ère Décade	2ème Décade	3ème Décade	Mois
Orage	0	0	0	0
Grêle	0	0	0	0
Brouillard	1	5	0	6
Neige	0	0	0	0
Neige au sol	0	0	0	0
Neige >= 1cm	0	0	0	0
Neige >= 5cm	0	0	0	0
Neige >= 10cm	0	0	0	0
HNEIGEFX (cm)	0	0	0	0
HNEIGEFX (cm)	0	0	0	0
NEIGETOTX (cm)	0	0	0	0

Rose des vents



VENT

novembre-12	< 10 km/h	10 - 20 km/h	> 20 km/h	Total
N	10,9%	2,0%	0,6%	13,5%
NNE	9,2%	1,5%	0,1%	10,7%
NE	2,7%	0,3%	0,0%	3,1%
ENE	0,4%	0,0%	0,0%	0,4%
E	0,3%	0,0%	0,0%	0,3%
ESE	0,0%	0,0%	0,0%	0,0%
SE	0,2%	0,4%	0,1%	0,7%
SSE	2,2%	0,7%	0,1%	3,0%
S	1,0%	1,4%	0,3%	2,7%
SSO	3,0%	1,1%	0,3%	4,5%
SO	0,8%	0,6%	0,3%	1,7%
OSO	0,2%	0,1%	0,0%	0,3%
O	0,1%	0,0%	0,0%	0,1%
ONO	0,7%	0,9%	0,0%	1,6%
NO	8,3%	4,7%	1,1%	14,1%
NNO	8,3%	2,2%	0,6%	11,0%
Total	48,3%	16,0%	3,5%	67,8%
Vent nul				32,2%



Au fil des jours

PRECIPITATIONS	<i>en mm (litre d'eau par mètre carré)</i>
RR	Hauteur cumulée des précipitations
INTX	Intensité maximale des précipitations (en mm/h)
TEMPERATURES	<i>en °C</i>
TN	Température minimale
TX	Température maximale
TNTXM	Températures moyenne (TN+TX)/2
TM	Température moyenne réelle, moyenne de toutes les valeurs
TAMPLI	Amplitude thermique
HUMIDITE	<i>en %</i>
HN	Taux d'humidité minimum
HX	Taux d'humidité maximum
PRESSION	<i>en hPa</i>
PN	Pression minimale
PX	Pression maximale
PM	Pression moyenne
VENT	<i>en km/h</i>
FFM	Vitesse moyenne du vent
DFM	Direction moyenne du vent
FXY	Vitesse maximale du vent moyen
FXI	Vitesse maximale du vent instantané (rafale)
ENSOLEILLEMENT	<i>en heures</i>
INST	nombre d'heure d'ensoleillement
FRACT	Fraction d'ensoleillement par rapport à l'ensoleillement théorique
PHENOMENES	<i>en jours</i>
O	Jour avec orage
G	Jour avec grêle
B	Jour avec brouillard
N	Jour avec neige
NEIGE	<i>en cm</i>
HNEIGEF	Hauteur de neige fraîche
NEIGETOTX	Hauteur de neige au sol

Climatologie

PRECIPITATIONS	<i>en mm (litre d'eau par mètre carré)</i>
RR	Hauteur cumulée des précipitations
RRX	Hauteur maximale des précipitations relevées en 24 heures
INTX	Intensité maximale des précipitations (en mm/h)
TEMPERATURES	<i>en °C</i>
TNN, TNM, TMX	Température minimale la plus basse, moyenne, la plus élevée
TXN, TXM, TXX	Température maximale la plus basse, moyenne, la plus élevée
TMN, TMM, TMX	Température moyenne réelle la plus basse, moyenne, la plus élevée
TAMPLIN, TAMPLIM,	Amplitude thermique la plus basse, moyenne, la plus élevée
HUMIDITE	<i>en %</i>
HN	Taux d'humidité minimum
HX	Taux d'humidité maximum
PRESSION	<i>en hPa</i>
PNN, PNM, PNX	Pression la plus basse, moyenne, la plus élevée
VENT	<i>en km/h</i>
FFM	Vitesse moyenne du vent
DFM	Direction moyenne du vent
FXY	Vitesse maximale du vent moyen
FXI	Vitesse maximale du vent instantané (rafale)
ENSOLEILLEMENT	<i>en heures</i>
INST	nombre d'heure d'ensoleillement
FRACT	Fraction d'ensoleillement par rapport à l'ensoleillement théorique
NOMBRE DE JOURS	<i>en jours</i>
RR > 0,2, 1, 5, 10, 20	Nombre de jours avec précipitations supérieures ou égales à 0,2, 1, 5, 10, 20 mm
TN < -10, -5, 0	Nombre de jours avec températures minimales inférieures ou égales à -10, -5, 0°C
TN > 20	Nombre de jours avec températures minimales supérieures ou égales à 20 °C
TX < 0	Nombre de jours avec températures maximales inférieures ou égales à 0°C
TX > 20, 25, 30, 35	Nombre de jours avec températures maximales supérieures ou égales à 20, 25, 30, 35°C
FXY > 20, 36	Nombre de jours avec vent moyen sur 10 minutes supérieur ou égale à 20, 36 km/h
FXI > 36, 57, 100	Nombre de jours avec vent maximale supérieur ou égale à 36, 57, 100 km/h
INST = 0	Nombre de jour avec ensoleillement nul
INST > 80	Nombre de jours avec très bon ensoleillement
NEIGE	<i>en cm</i>
Neige > 1, 5, 10	Nombre de jours avec chute de neige supérieure ou égale à 1, 5, 10 cm
HNEIGEF	Hauteur de neige fraîche cumulée
HNEIGEFX	Hauteur maximale de neige fraîche sur 24 heures
NEIGETOTX	Hauteur maximale de neige au sol