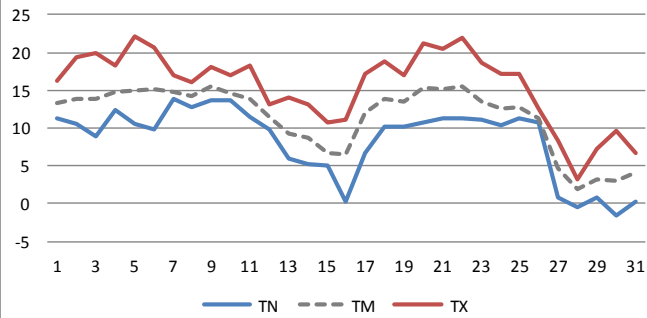




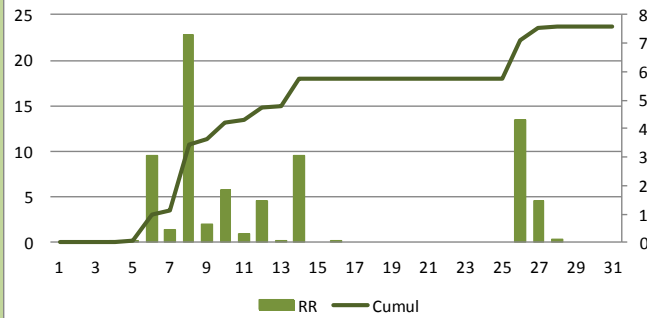
| Date       | SYNTHÈSE MENSUELLE |                |            |            |            |               |            |                |           |           |             |             |             |               |     |               |               |             |              | PHÉNOMÈNES |   |   |   |                     |                       |   |
|------------|--------------------|----------------|------------|------------|------------|---------------|------------|----------------|-----------|-----------|-------------|-------------|-------------|---------------|-----|---------------|---------------|-------------|--------------|------------|---|---|---|---------------------|-----------------------|---|
|            | RR<br>(mm)         | INTX<br>(mm/h) | HRR<br>(h) | TN<br>(°C) | TX<br>(°C) | TNTXM<br>(°C) | TM<br>(°C) | TAMPLI<br>(°C) | HN<br>(%) | HX<br>(%) | PN<br>(hPa) | PX<br>(hPa) | PM<br>(hPa) | FFM<br>(km/h) | DFM | FXV<br>(km/h) | FXI<br>(km/h) | INST<br>(h) | FRACT<br>(%) | O          | G | B | N | H<br>NEIGEF<br>(cm) | NEIGE<br>TOTX<br>(cm) |   |
| 01-oct.-12 | 0,0                | 0,0            | 0,0        | 11,2       | 16,2       | 13,7          | 13,3       | 5,0            | 72        | 96        | 1017        | 1020        | 1018        | 1,6           | NO  | 8             | 11            | 2,8         | 28           |            |   |   |   |                     |                       |   |
| 02-oct.-12 | 0,0                | 0,0            | 0,0        | 10,6       | 19,3       | 15,0          | 13,9       | 8,7            | 55        | 92        | 1018        | 1020        | 1019        | 4,8           | SSO | 18            | 26            | 8,9         | 91           |            |   |   |   |                     |                       |   |
| 03-oct.-12 | 0,0                | 0,0            | 0,0        | 8,9        | 19,9       | 14,4          | 13,9       | 11,0           | 55        | 96        | 1016        | 1019        | 1018        | 2,2           | SSO | 10            | 27            | 7,7         | 79           |            |   |   |   |                     |                       |   |
| 04-oct.-12 | 0,2                | 0,0            | 0,0        | 12,3       | 18,2       | 15,3          | 14,9       | 5,9            | 65        | 93        | 1015        | 1018        | 1016        | 4,8           | SSO | 19            | 32            | 1,3         | 14           |            |   |   |   |                     |                       |   |
| 05-oct.-12 | 0,2                | 0,0            | 0,0        | 10,5       | 22,1       | 16,3          | 15,0       | 11,6           | 52        | 97        | 1017        | 1019        | 1018        | 2,8           | SO  | 11            | 24            | 8,8         | 91           |            |   |   | * |                     |                       |   |
| 06-oct.-12 | 9,6                | 5,8            | 0,5        | 9,8        | 20,7       | 15,3          | 15,2       | 10,9           | 70        | 96        | 1016        | 1020        | 1018        | 2,3           | OSO | 16            | 21            | 6,8         | 72           |            |   |   |   |                     |                       |   |
| 07-oct.-12 | 1,4                | 0,8            | 6,0        | 13,8       | 17,0       | 15,4          | 14,8       | 3,2            | 92        | 98        | 1016        | 1020        | 1018        | 3,5           | SO  | 11            | 24            | 1,3         | 13           |            |   |   | * |                     |                       |   |
| 08-oct.-12 | 22,8               | 57,4           | 4,5        | 12,8       | 16,0       | 14,4          | 14,3       | 3,2            | 87        | 100       | 1013        | 1020        | 1017        | 2,1           | NNO | 15            | 19            | 1,3         | 13           |            |   |   | * |                     |                       |   |
| 09-oct.-12 | 2,0                | 5,0            | 1,9        | 13,7       | 18,0       | 15,9          | 15,5       | 4,3            | 87        | 98        | 1012        | 1015        | 1014        | 2,8           | SO  | 15            | 23            | 2,3         | 24           |            |   |   |   |                     |                       |   |
| 10-oct.-12 | 5,8                | 13,4           | 1,8        | 13,6       | 17,0       | 15,3          | 14,5       | 3,4            | 90        | 98        | 1011        | 1013        | 1012        | 2,0           | ONO | 11            | 16            | 2,3         | 25           |            |   |   | * |                     |                       |   |
| 11-oct.-12 | 1,0                | 1,4            | 0,0        | 11,4       | 18,2       | 14,8          | 13,9       | 6,8            | 80        | 98        | 1006        | 1011        | 1009        | 2,0           | ONO | 8             | 15            | 5,7         | 61           |            |   |   | * |                     |                       |   |
| 12-oct.-12 | 4,6                | 39,8           | 1,3        | 9,9        | 13,2       | 11,6          | 11,6       | 3,3            | 82        | 98        | 1008        | 1016        | 1013        | 6,9           | ONO | 26            | 39            | 0,7         | 7            |            |   |   |   |                     |                       |   |
| 13-oct.-12 | 0,2                | 0,0            | 0,0        | 6,0        | 14,1       | 10,1          | 9,2        | 8,1            | 69        | 95        | 1011        | 1016        | 1013        | 3,8           | NO  | 13            | 19            | 7,8         | 86           |            |   |   |   |                     |                       |   |
| 14-oct.-12 | 9,6                | 49,4           | 2,5        | 5,3        | 13,1       | 9,2           | 8,8        | 7,8            | 66        | 96        | 1000        | 1011        | 1004        | 4,1           | SSO | 32            | 55            | 2,8         | 31           |            |   |   |   |                     |                       |   |
| 15-oct.-12 | 0,0                | 0,0            | 0,8        | 5,0        | 10,8       | 7,9           | 6,7        | 5,8            | 56        | 96        | 1003        | 1014        | 1010        | 7,8           | NO  | 23            | 32            | 5,2         | 57           |            |   |   |   |                     |                       |   |
| 16-oct.-12 | 0,2                | 0,0            | 0,0        | 0,3        | 11,1       | 5,7           | 6,5        | 10,8           | 69        | 97        | 1013        | 1015        | 1014        | 2,1           | NO  | 11            | 16            | 5,2         | 58           |            |   |   |   |                     |                       |   |
| 17-oct.-12 | 0,0                | 0,0            | 0,0        | 6,6        | 17,2       | 11,9          | 12,0       | 10,6           | 72        | 95        | 1011        | 1014        | 1013        | 1,8           | NO  | 10            | 21            | 4,3         | 49           |            |   |   |   |                     |                       |   |
| 18-oct.-12 | 0,0                | 0,0            | 0,0        | 10,2       | 18,8       | 14,5          | 13,9       | 8,6            | 63        | 91        | 1011        | 1013        | 1012        | 2,6           | SSO | 11            | 16            | 4,3         | 48           |            |   |   |   |                     |                       |   |
| 19-oct.-12 | 0,0                | 0,0            | 0,0        | 10,1       | 16,9       | 13,5          | 13,4       | 6,8            | 70        | 94        | 1013        | 1017        | 1014        | 1,7           | NNO | 8             | 11            | 3,8         | 42           |            |   |   |   |                     |                       |   |
| 20-oct.-12 | 0,0                | 0,0            | 0,0        | 10,7       | 21,2       | 16,0          | 15,4       | 10,5           | 50        | 94        | 1015        | 1018        | 1016        | 1,7           | NNE | 10            | 21            | 6,3         | 72           |            |   |   |   |                     |                       |   |
| 21-oct.-12 | 0,0                | 0,0            | 0,0        | 11,3       | 20,4       | 15,9          | 15,2       | 9,1            | 54        | 93        | 1014        | 1017        | 1015        | 1,9           | NNE | 8             | 18            | 4,0         | 46           |            |   |   |   |                     |                       |   |
| 22-oct.-12 | 0,0                | 0,0            | 0,0        | 11,3       | 21,9       | 16,6          | 15,5       | 10,6           | 62        | 95        | 1016        | 1019        | 1018        | 2,4           | NNE | 10            | 16            | 7,9         | 91           |            |   |   |   |                     |                       |   |
| 23-oct.-12 | 0,0                | 0,0            | 0,0        | 11,1       | 18,7       | 14,9          | 13,5       | 7,6            | 79        | 98        | 1017        | 1019        | 1018        | 2,9           | NNE | 10            | 21            | 7,8         | 90           |            |   |   |   |                     |                       |   |
| 24-oct.-12 | 0,0                | 0,0            | 0,0        | 10,4       | 17,2       | 13,8          | 12,6       | 6,8            | 77        | 96        | 1014        | 1018        | 1016        | 3,1           | NNE | 10            | 19            | 7,8         | 91           |            |   |   |   |                     |                       |   |
| 25-oct.-12 | 0,0                | 0,0            | 0,0        | 11,3       | 17,1       | 14,2          | 12,8       | 5,8            | 75        | 93        | 1009        | 1015        | 1012        | 2,3           | NE  | 6             | 13            | 6,9         | 81           |            |   |   |   |                     |                       |   |
| 26-oct.-12 | 13,4               | 5,4            | 1,1        | 10,7       | 12,6       | 11,7          | 11,2       | 1,9            | 89        | 95        | 991         | 1009        | 1000        | 3,5           | NE  | 13            | 21            | 0,5         | 6            |            |   |   |   |                     |                       |   |
| 27-oct.-12 | 4,6                | 2,2            | 5,1        | 0,8        | 8,4        | 4,6           | 4,7        | 7,6            | 77        | 97        | 989         | 1003        | 996         | 17,5          | NO  | 35            | 55            | 0,0         | 0            |            |   |   | * |                     | 1                     |   |
| 28-oct.-12 | 0,4                | 0,0            | 0,0        | -0,5       | 3,2        | 1,4           | 1,8        | 3,7            | 62        | 90        | 999         | 1014        | 1006        | 26,0          | N   | 47            | 106           | 0,6         | 7            |            |   |   | * |                     |                       | 1 |
| 29-oct.-12 | 0,0                | 0,0            | 0,0        | 0,8        | 7,3        | 4,1           | 3,1        | 6,5            | 55        | 87        | 1013        | 1017        | 1015        | 8,9           | NNO | 21            | 37            | 7,5         | 90           |            |   |   |   |                     |                       |   |
| 30-oct.-12 | 0,0                | 0,0            | 0,0        | -1,6       | 9,6        | 4,0           | 3,0        | 11,2           | 62        | 95        | 1006        | 1013        | 1009        | 2,2           | O   | 8             | 13            | 7,3         | 88           |            |   |   |   |                     |                       |   |
| 31-oct.-12 | 0,0                | 0,0            | 0,0        | 0,2        | 6,7        | 3,5           | 4,2        | 6,5            | 74        | 96        | 994         | 1006        | 1000        | 4,1           | NNE | 15            | 24            | 2,3         | 27           |            |   |   |   |                     |                       |   |



Températures (°C)



Précipitations (mm)

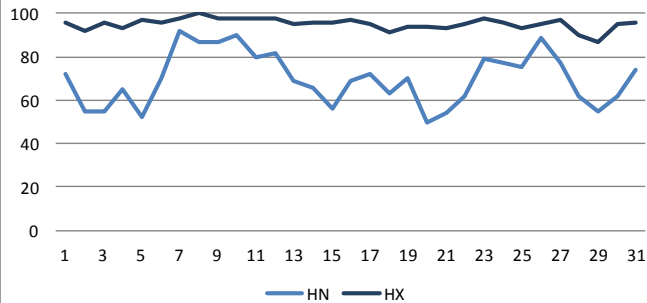


De l'été indien aux prémices de l'hiver !

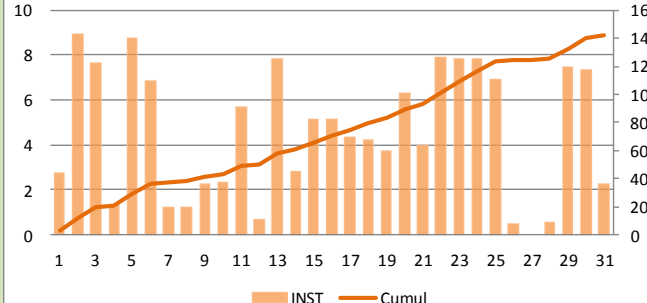
A retenir :

- 76mm de précipitations sur le mois, en déficit par rapport aux normes, dont 22.8mm (RRX) le 28
- températures très douces en première décade avec température maximale de 22.1°C (TXX) le 7 et températures minimales de 13.8°C (TNX) le 7, 13.7°C le 9 et 13.6°C le 10
- court épisode de fraîcheur en milieu de mois avec la première gelée blanche au sol et une température minimale de 0.3°C le 16 sous abri
- températures très douces du 18 au 25 avec températures maximales de 21.9°C le 22
- épisode froid en fin de mois avec les premiers flocons et 1cm de neige au sol le 28 matin et premières gelées sous abri avec températures minimales de -0.5°C le 28 et -1.6°C (TNN) le 30 et températures minimales de 3.2°C (TXX) le 28
- épisode de bise remarquable avec rafale maximale de 106km/h (FXI) et vent moyen maximale de 47km/h (FXY) le 28, la température ressentie s'abaisse à -8
- 9 jours de très bon ensoleillement et 142 heures de soleil
- Pressions atmosphérique au plus bas le 27 avec 989hPa

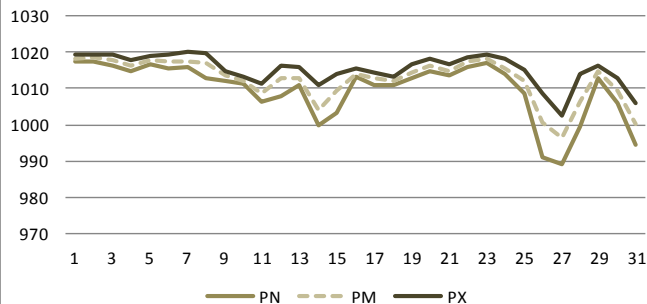
Humidité (%)



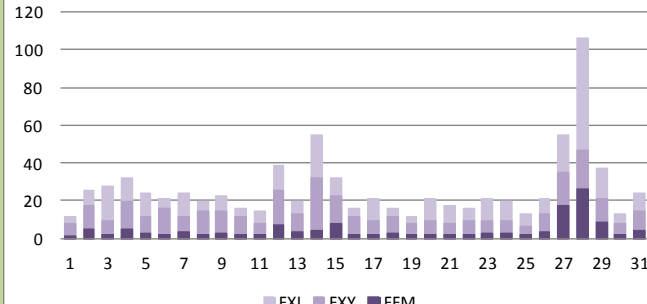
Insolation (h)



Pression (hPa)



Vent (km/h)





# Crempigny-Bonneguête (74 - Haute-Savoie)

Alt. 502 m, Albanais-Montagne des Princes

Longitude: 05° 54' 5" E Latitude: 45° 57' 0" N

## Climatologie

Octobre 2012

### STATISTIQUES MENSUELLES

| octobre-12   | 1ère Décade | 2ème Décade | 3ème Décade | Mois  |
|--------------|-------------|-------------|-------------|-------|
| RR (mm)      | 42,0        | 15,6        | 18,4        | 76,0  |
| RRX (mm)     | 22,8        | 9,6         | 13,4        | 22,8  |
| le           | 8           | 14          | 26          | 8     |
| INTX (mm/h)  | 57,4        | 49,4        | 5,4         | 57,4  |
| TNN (°C)     | 8,9         | 0,3         | -1,6        | -1,6  |
| le           | 3           | 16          | 30          | 30    |
| TNM (°C)     | 11,7        | 7,6         | 6,0         | 8,3   |
| TNX (°C)     | 13,8        | 11,4        | 11,3        | 13,8  |
| le           | 7           | 11          | 21          | 7     |
| TXN (°C)     | 16,0        | 10,8        | 3,2         | 3,2   |
| le           | 8           | 15          | 28          | 28    |
| TXM (°C)     | 18,4        | 15,5        | 13,0        | 15,6  |
| TXX (°C)     | 22,1        | 21,2        | 21,9        | 22,1  |
| le           | 5           | 20          | 22          | 5     |
| TMN (°C)     | 13,3        | 6,5         | 1,8         | 1,8   |
| le           | 1           | 16          | 28          | 28    |
| TMM (°C)     | 14,5        | 11,1        | 8,9         | 11,4  |
| TMX (°C)     | 15,5        | 15,4        | 15,5        | 15,5  |
| le           | 9           | 20          | 22          | 22    |
| TAMPLIN (°C) | 3,2         | 3,3         | 1,9         | 1,9   |
| le           | 7           | 12          | 26          | 26    |
| TAMPLIM (°C) | 6,7         | 7,9         | 7,0         | 7,2   |
| TAMPLIX (°C) | 11,6        | 10,8        | 11,2        | 11,6  |
| le           | 5           | 16          | 30          | 5     |
| HNN (%)      | 52          | 50          | 54          | 50    |
| le           | 5           | 20          | 21          | 20    |
| HNX (%)      | 100         | 98          | 98          | 100   |
| le           | 8           | 11          | 23          | 8     |
| PNN (hPa)    | 1011        | 1000        | 989         | 989   |
| le           | 10          | 14          | 27          | 27    |
| PMM (hPa)    | 1017        | 1012        | 1010        | 1013  |
| PXX (hPa)    | 1020        | 1018        | 1019        | 1020  |
| le           | 7           | 20          | 22          | 7     |
| FFM (km/h)   | 2,9         | 3,5         | 6,8         | 4,5   |
| DFM          | SSO         | NO          | NNE         | NO    |
| FXY (km/h)   | 19          | 32          | 47          | 47    |
| le           | 4           | 14          | 28          | 28    |
| FXI (km/h)   | 32          | 55          | 106         | 106   |
| le           | 4           | 14          | 28          | 28    |
| INST (h)     | 43,3        | 46,0        | 52,7        | 142,0 |
| FRACT (%)    | 45          | 51          | 56          | 51    |

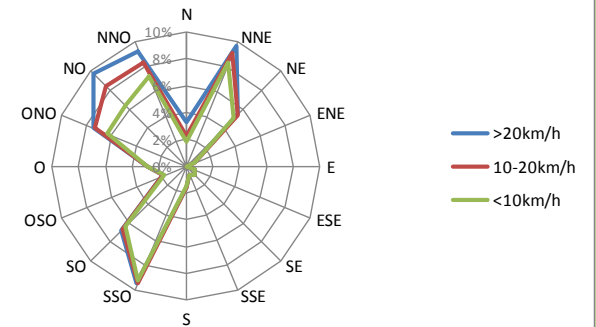
### NOMBRE DE JOURS

| octobre-12     | 1ère Décade | 2ème Décade | 3ème Décade | Mois |
|----------------|-------------|-------------|-------------|------|
| RR > 0,2 mm    | 7           | 5           | 3           | 15   |
| RR > 1 mm      | 5           | 3           | 2           | 10   |
| RR > 5 mm      | 3           | 1           | 1           | 5    |
| RR > 10 mm     | 1           | 0           | 1           | 2    |
| RR > 20 mm     | 1           | 0           | 0           | 1    |
| TN < -10°C     | 0           | 0           | 0           | 0    |
| TN < -5°C      | 0           | 0           | 0           | 0    |
| TN < 0°C       | 0           | 0           | 2           | 2    |
| TN > 20°C      | 0           | 0           | 0           | 0    |
| TX < 0°C       | 0           | 0           | 0           | 0    |
| TX > 20°C      | 2           | 1           | 2           | 5    |
| TX > 25°C      | 0           | 0           | 0           | 0    |
| TX > 30°C      | 0           | 0           | 0           | 0    |
| TX > 35°C      | 0           | 0           | 0           | 0    |
| FXI > 20 km/h  | 0           | 3           | 3           | 6    |
| FXI > 36 km/h  | 0           | 0           | 1           | 1    |
| FXI > 57 km/h  | 0           | 2           | 3           | 5    |
| FXI > 100 km/h | 0           | 0           | 1           | 1    |
| INST = 0       | 0           | 0           | 1           | 1    |
| INST > 80      | 2           | 1           | 6           | 9    |

### PHÉNOMÈNES

| octobre-12     | 1ère Décade | 2ème Décade | 3ème Décade | Mois |
|----------------|-------------|-------------|-------------|------|
| Orage          | 0           | 0           | 0           | 0    |
| Grêle          | 0           | 0           | 0           | 0    |
| Brouillard     | 4           | 1           | 0           | 5    |
| Neige          | 0           | 0           | 2           | 2    |
| Neige au sol   | 0           | 0           | 1           | 1    |
| Neige >= 1cm   | 0           | 0           | 1           | 1    |
| Neige >= 5cm   | 0           | 0           | 0           | 0    |
| Neige >= 10cm  | 0           | 0           | 0           | 0    |
| HNEIGEF (cm)   | 0           | 0           | 1           | 1    |
| HNEIGEFX (cm)  | 0           | 0           | 1           | 1    |
| NEIGETOTX (cm) | 0           | 0           | 1           | 1    |

### Rose des vents



### VENT

| octobre-12 | < 10 km/h | 10 - 20 km/h | > 20 km/h | Total |
|------------|-----------|--------------|-----------|-------|
| N          | 1,8%      | 0,5%         | 1,0%      | 3,3%  |
| NNE        | 8,3%      | 0,8%         | 0,6%      | 9,7%  |
| NE         | 5,0%      | 0,4%         | 0,0%      | 5,4%  |
| ENE        | 0,7%      | 0,0%         | 0,0%      | 0,7%  |
| E          | 0,0%      | 0,0%         | 0,0%      | 0,0%  |
| ESE        | 0,7%      | 0,0%         | 0,0%      | 0,7%  |
| SE         | 1,0%      | 0,0%         | 0,0%      | 1,0%  |
| SSE        | 0,7%      | 0,0%         | 0,0%      | 0,7%  |
| S          | 1,5%      | 0,1%         | 0,0%      | 1,5%  |
| SSO        | 9,2%      | 0,2%         | 0,1%      | 9,5%  |
| SO         | 6,3%      | 0,3%         | 0,1%      | 6,7%  |
| OSO        | 1,7%      | 0,1%         | 0,0%      | 1,8%  |
| O          | 2,8%      | 0,0%         | 0,0%      | 2,8%  |
| ONO        | 6,3%      | 1,1%         | 0,1%      | 7,4%  |
| NO         | 6,4%      | 2,1%         | 1,2%      | 9,7%  |
| NNO        | 7,2%      | 1,2%         | 0,9%      | 9,2%  |
| Total      | 59,8%     | 6,8%         | 3,9%      | 70,5% |
| Vent nul   |           |              |           | 29,5% |



**Au fil des jours**

|                       |  |
|-----------------------|--|
| <b>PRECIPITATIONS</b> | <i>en mm (litre d'eau par mètre carré)</i>                         |
| RR                    | Hauteur cumulée des précipitations                                 |
| INTX                  | Intensité maximale des précipitations (en mm/h)                    |
| <b>TEMPERATURES</b>   | <i>en °C</i>   |
| TN                    | Température minimale   |
| TX                    | Température maximale   |
| TNTXM                 | Températures moyenne (TN+TX)/2                                     |
| TM                    | Température moyenne réelle, moyenne de toutes les valeurs          |
| TAMPLI                | Amplitude thermique  |
| <b>HUMIDITE</b>       | <i>en %</i>  |
| HN                    | Taux d'humidité minimum  |
| HX                    | Taux d'humidité maximum  |
| <b>PRESSION</b>       | <i>en hPa</i>  |
| PN                    | Pression minimale  |
| PX                    | Pression maximale  |
| PM                    | Pression moyenne   |
| <b>VENT</b>           | <i>en km/h</i>   |
| FFM                   | Vitesse moyenne du vent  |
| DFM                   | Direction moyenne du vent  |
| FXY                   | Vitesse maximale du vent moyen                                     |
| FXI                   | Vitesse maximale du vent instantané (rafale)                       |
| <b>ENSOLEILLEMENT</b> | <i>en heures</i>   |
| INST                  | nombre d'heure d'ensoleillement                                    |
| FRACT                 | Fraction d'ensoleillement par rapport à l'ensoleillement théorique |
| <b>PHENOMENES</b>     | <i>en jours</i>  |
| O                     | Jour avec orage  |
| G                     | Jour avec grêle  |
| B                     | Jour avec brouillard   |
| N                     | Jour avec neige  |
| <b>NEIGE</b>          | <i>en cm</i>   |
| HNEIGEF               | Hauteur de neige fraîche   |
| NEIGETOTX             | Hauteur de neige au sol  |

**Climatologie**

|                        |  |
|------------------------|--|
| <b>PRECIPITATIONS</b>  | <i>en mm (litre d'eau par mètre carré)</i>   |
| RR                     | Hauteur cumulée des précipitations   |
| RRX                    | Hauteur maximale des précipitations relevées en 24 heures                            |
| INTX                   | Intensité maximale des précipitations (en mm/h)                                      |
| <b>TEMPERATURES</b>    | <i>en °C</i>   |
| TNN, TNM, TMX          | Température minimale la plus basse, moyenne, la plus élevée                          |
| TXN, TXM, TXX          | Température maximale la plus basse, moyenne, la plus élevée                          |
| TMN, TMM, TMX          | Température moyenne réelle la plus basse, moyenne, la plus élevée                    |
| TAMPLIN, TAMPLIM,      | Amplitude thermique la plus basse, moyenne, la plus élevée                           |
| <b>HUMIDITE</b>        | <i>en %</i>  |
| HN                     | Taux d'humidité minimum  |
| HX                     | Taux d'humidité maximum  |
| <b>PRESSION</b>        | <i>en hPa</i>  |
| PNN, PNM, PNX          | Pression la plus basse, moyenne, la plus élevée                                      |
| <b>VENT</b>            | <i>en km/h</i>   |
| FFM                    | Vitesse moyenne du vent  |
| DFM                    | Direction moyenne du vent  |
| FXY                    | Vitesse maximale du vent moyen   |
| FXI                    | Vitesse maximale du vent instantané (rafale)   |
| <b>ENSOLEILLEMENT</b>  | <i>en heures</i>   |
| INST                   | nombre d'heure d'ensoleillement  |
| FRACT                  | Fraction d'ensoleillement par rapport à l'ensoleillement théorique                   |
| <b>NOMBRE DE JOURS</b> | <i>en jours</i>  |
| RR > 0,2, 1, 5, 10, 20 | Nombre de jours avec précipitations supérieures ou égales à 0,2, 1, 5, 10, 20 mm     |
| TN < -10, -5, 0        | Nombre de jours avec températures minimales inférieures ou égales à -10, -5, 0°C     |
| TN > 20                | Nombre de jours avec températures minimales supérieures ou égales à 20 °C            |
| TX < 0                 | Nombre de jours avec températures maximales inférieures ou égales à 0°C              |
| TX > 20, 25, 30, 35    | Nombre de jours avec températures maximales supérieures ou égales à 20, 25, 30, 35°C |
| FXY > 20, 36           | Nombre de jours avec vent moyen sur 10 minutes supérieur ou égale à 20, 36 km/h      |
| FXI > 36, 57, 100      | Nombre de jours avec vent maximale supérieur ou égale à 36, 57, 100 km/h             |
| INST = 0               | Nombre de jour avec ensoleillement nul   |
| INST > 80              | Nombre de jours avec très bon ensoleillement   |
| <b>NEIGE</b>           | <i>en cm</i>   |
| Neige > 1, 5, 10       | Nombre de jours avec chute de neige supérieure ou égale à 1, 5, 10 cm                |
| HNEIGEF                | Hauteur de neige fraîche cumulée   |
| HNEIGEFX               | Hauteur maximale de neige fraîche sur 24 heures                                      |
| NEIGETOTX              | Hauteur maximale de neige au sol   |