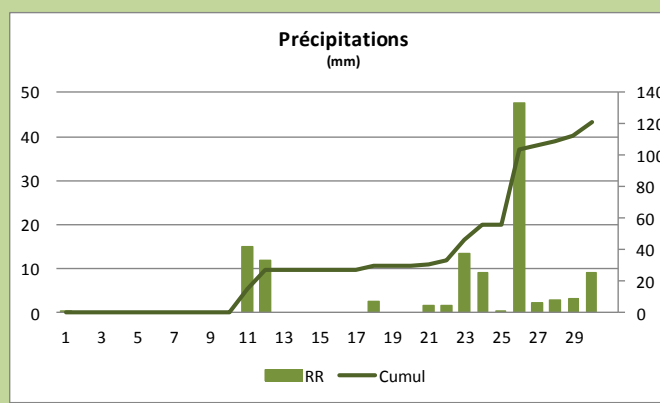
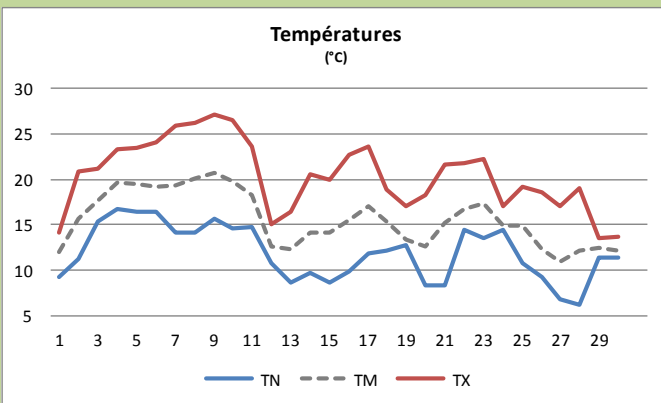




SYNTHÈSE MENSUELLE

PHÉNOMÈNES

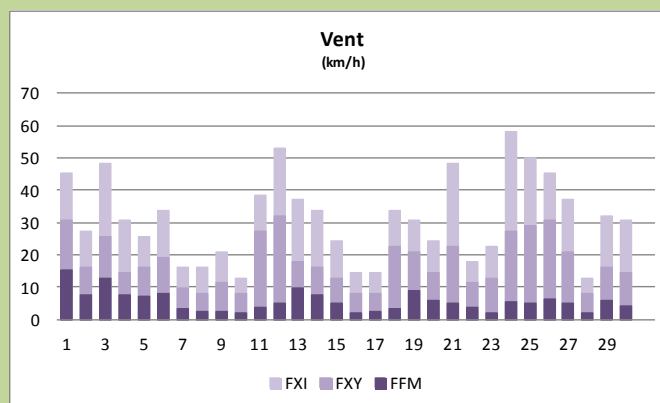
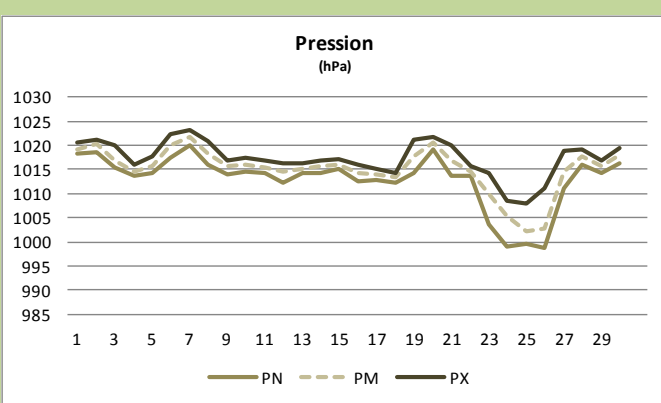
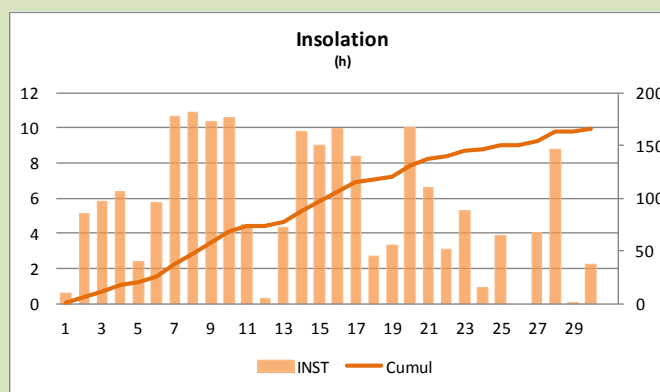
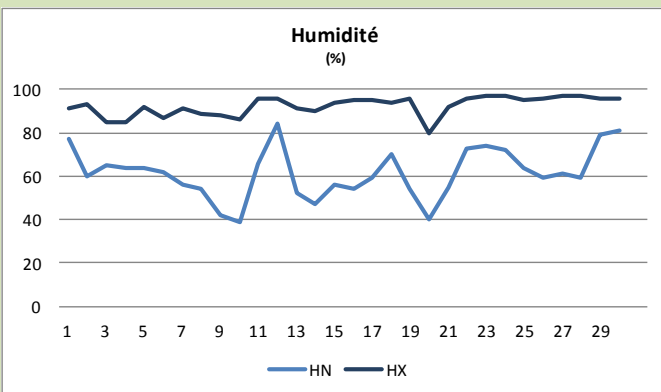
Date	RR (mm)	INTX (mm/h)	HRR (h)	TN (°C)	TX (°C)	TNTXM (°C)	TM (°C)	TAMPLI (°C)	HN (%)	HX (%)	PN (hPa)	PX (hPa)	PM (hPa)	FFM (km/h)	DFM (km/h)	FXI (km/h)	FXI (km/h)	INST (h)	FRACT (%)	O	G	B	N
01-sept.-12	0,2	0,0	0,0	9,3	14,2	11,8	12,0	4,9	77	91	1018	1021	1019	15,4	NO	31	45	0,6	5				
02-sept.-12	0,0	0,0	0,0	11,2	20,8	16,0	15,7	9,6	60	93	1019	1021	1020	7,5	NNE	16	27	5,1	45				
03-sept.-12	0,0	0,0	0,0	15,3	21,1	18,2	17,7	5,8	65	85	1016	1020	1017	12,6	NNE	26	48	5,8	51				
04-sept.-12	0,0	0,0	0,0	16,8	23,3	20,1	19,6	6,5	64	85	1014	1016	1015	7,6	NNE	15	31	6,3	56				
05-sept.-12	0,0	0,0	0,0	16,5	23,4	20,0	19,5	6,9	64	92	1014	1018	1016	7,1	N	16	26	2,4	21				
06-sept.-12	0,0	0,0	0,0	16,4	24,1	20,3	19,2	7,7	62	87	1018	1022	1020	8,0	NNE	19	34	5,8	51				
07-sept.-12	0,0	0,0	0,0	14,2	25,9	20,1	19,3	11,7	56	91	1020	1023	1022	3,2	N	10	16	10,7	96				
08-sept.-12	0,0	0,0	0,0	14,2	26,3	20,3	20,1	12,1	54	89	1016	1021	1018	2,4	ENE	8	16	10,9	98				
09-sept.-12	0,0	0,0	0,0	15,7	27,2	21,5	20,6	11,5	42	88	1014	1017	1016	2,6	ENE	11	21	10,3	94				
10-sept.-12	0,0	0,0	0,0	14,6	26,6	20,6	19,8	12,0	39	86	1015	1017	1016	2,1	S	8	13	10,6	96				
11-sept.-12	15,0	77,8	2,0	14,8	23,6	19,2	18,2	8,8	66	96	1014	1017	1016	4,0	S	27	39	4,5	41	*			
12-sept.-12	11,8	6,4	7,1	10,7	15,1	12,9	12,5	4,4	84	96	1012	1016	1014	4,9	NO	32	53	0,3	2				
13-sept.-12	0,0	0,0	0,0	8,6	16,4	12,5	12,3	7,8	52	91	1014	1016	1015	9,7	NO	18	37	4,3	40				
14-sept.-12	0,0	0,0	0,0	9,7	20,6	15,2	14,2	10,9	47	90	1014	1017	1016	7,5	NNO	16	34	9,8	91				
15-sept.-12	0,0	0,0	0,0	8,6	19,9	14,3	14,2	11,3	56	94	1015	1017	1016	4,9	NO	13	24	9,0	84				
16-sept.-12	0,0	0,0	0,0	9,8	22,7	16,3	15,6	12,9	54	95	1013	1016	1014	2,0	SE	8	15	9,9	93				
17-sept.-12	0,0	0,0	0,0	11,9	23,7	17,8	17,0	11,8	59	95	1013	1015	1014	2,4	SE	8	15	8,4	80				
18-sept.-12	2,6	1,8	1,7	12,2	18,8	15,5	15,3	6,6	70	94	1012	1014	1013	3,3	SE	23	34	2,7	25				
19-sept.-12	0,0	0,0	0,0	12,7	17,1	14,9	13,3	4,4	54	96	1014	1021	1018	8,9	NO	21	31	3,3	32				
20-sept.-12	0,0	0,0	0,0	8,3	18,3	13,3	12,5	10,0	40	80	1019	1022	1021	5,8	NE	15	24	10,0	96				
21-sept.-12	1,6	24,4	0,0	8,3	21,6	15,0	15,2	13,3	55	92	1014	1020	1017	5,0	NE	23	48	6,6	64				
22-sept.-12	1,8	6,8	1,2	14,4	21,8	18,1	16,7	7,4	73	96	1014	1016	1014	3,7	SSO	11	18	3,1	30				
23-sept.-12	13,6	125,2	0,0	13,5	22,3	17,9	17,4	8,8	74	97	1004	1014	1010	2,0	SO	13	23	5,3	51			*	
24-sept.-12	9,2	64,8	4,1	14,4	17,1	15,8	14,9	2,7	72	97	999	1009	1005	5,5	O	27	58	0,9	9	*			
25-sept.-12	0,4	0,0	0,0	10,7	19,2	15,0	14,8	8,5	64	95	1000	1008	1002	4,9	SSO	29	50	3,8	38				
26-sept.-12	47,6	17,4	10,3	9,3	18,5	13,9	12,3	9,2	59	96	999	1011	1003	6,1	NNO	31	45	0,0	0				
27-sept.-12	2,2	3,4	0,9	6,7	17,1	11,9	11,0	10,4	61	97	1011	1019	1015	4,9	SSO	21	37	4,0	40				
28-sept.-12	3,0	5,2	0,0	6,1	19,1	12,6	12,2	13,0	59	97	1016	1019	1018	2,2	NE	8	13	8,8	88			*	
29-sept.-12	3,2	3,2	2,3	11,4	13,5	12,5	12,4	2,1	79	96	1014	1017	1016	5,8	NE	16	32	0,1	1				
30-sept.-12	9,2	20,6	2,3	11,4	13,7	12,6	12,1	2,3	81	96	1016	1020	1018	4,2	NO	15	31	2,3	23				



Mois de transition vers l'automne avec des périodes douces et ensoleillées et d'autres plus fraîches et très humides !

A retenir :

- 92mm de précipitations sur la dernière décade dont 47.6mm (RRX) le 26 sur plus de 10 heures consécutives de précipitations
- températures très douces en début de mois avec températures maximales de 26.3°C le 8, 27.2°C (TXX) le 9, 26.6°C le 10 et températures minimales de 16.8°C (TXN) le 4, 16.5°C le 5, 16.4°C le 6
- températures très fraîches pour finir le mois avec températures minimales de 6.7°C le 27, 6.1°C (TNN) le 28 dans le brouillard matinal et températures maximales de 13.5°C (TXN) le 29 et de 13.7°C le 30
- rafale maximale de 58km/h (FXI) le 24
- 10 jours de très bon ensoleillement et 165 heures de soleil
- Pressions atmosphérique au plus bas les 24 et 26 avec 999hPa





STATISTIQUES MENSUELLES

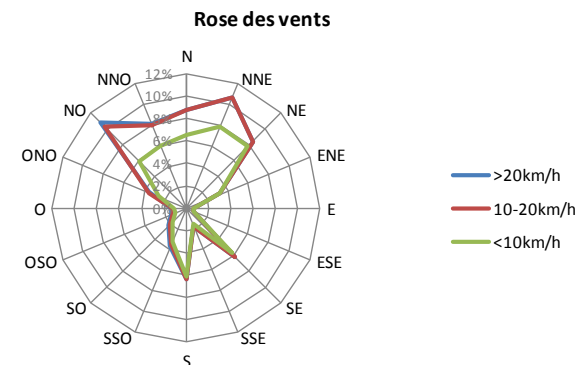
septembre-12	1ère Décade	2ème Décade	3ème Décade	Mois
RR (mm)	0,2	29,4	91,8	121,4
RRX (mm)	0,2	15,0	47,6	47,6
le	1	11	26	26
INTX (mm/h)	0,0	77,8	125,2	125,2
TNN (°C)	9,3	8,3	6,1	6,1
le	1	20	28	28
TNM (°C)	14,4	10,7	10,6	11,9
TNX (°C)	16,8	14,8	14,4	16,8
le	4	11	22	4
TXN (°C)	14,2	15,1	13,5	13,5
le	1	12	29	29
TXM (°C)	23,3	19,6	18,4	20,4
TXX (°C)	27,2	23,7	22,3	27,2
le	9	17	23	9
TMN (°C)	12,0	12,3	11,0	11,0
le	1	13	27	27
TMM (°C)	18,4	14,5	13,9	15,6
TMX (°C)	20,6	18,2	17,4	20,6
le	9	11	23	9
TAMPLIN (°C)	4,9	4,4	2,1	2,1
le	1	12	29	29
TAMPLIM (°C)	8,9	8,9	7,8	8,5
TAMPLIX (°C)	12,1	12,9	13,3	13,3
le	8	16	21	21
HNN (%)	39	40	55	39
le	10	20	21	10
HNX (%)	93	96	97	97
le	2	11	23	23
PNN (hPa)	1014	1012	999	999
le	4	12	24	24
PMM (hPa)	1018	1016	1012	1015
PXX (hPa)	1023	1022	1020	1023
le	7	20	21	7
FFM (km/h)	6,8	5,3	4,4	5,5
DFM	NNE	NO	NE	NO
FXV (km/h)	31	32	31	32
le	1	12	26	12
FXI (km/h)	48	53	58	58
le	3	12	24	24
INST (h)	68,5	62,2	34,8	165,4
FRACCT (%)	61	59	34	51

NOMBRE DE JOURS

septembre-12	1ère Décade	2ème Décade	3ème Décade	Mois
RR > 0,2 mm	1	3	10	14
RR > 1 mm	0	3	9	12
RR > 5 mm	0	2	4	6
RR > 10 mm	0	2	2	4
RR > 20 mm	0	0	1	1
TN < -10°C	0	0	0	0
TN < -5°C	0	0	0	0
TN < 0°C	0	0	0	0
TN > 20°C	0	0	0	0
TX < 0°C	0	0	0	0
TX > 20°C	9	4	3	16
TX > 25°C	4	0	0	4
TX > 30°C	0	0	0	0
TX > 35°C	0	0	0	0
FXV > 20 km/h	2	4	5	11
FXV > 36 km/h	0	0	0	0
FXI > 36 km/h	2	3	5	10
FXI > 57 km/h	0	0	1	1
FXI > 100 km/h	0	0	0	0
INST = 0	0	1	2	3
INST > 80	4	4	1	9

PHÉNOMÈNES

septembre-12	1ère Décade	2ème Décade	3ème Décade	Mois
Orage	0	1	1	2
Grêle	0	0	0	0
Brouillard	0	0	2	2
Neige	0	0	0	0
Neige au sol	0	0	0	0
Neige >= 1cm	0	0	0	0
Neige >= 5cm	0	0	0	0
Neige >= 10cm	0	0	0	0
HNEIGEF (cm)	0	0	0	0
HNEIGEFX (cm)	0	0	0	0
NEIGETOTX (cm)	0	0	0	0



VENT

septembre-12	< 10 km/h	10 - 20 km/h	> 20 km/h	Total
N	6,5%	2,2%	0,0%	8,7%
NNE	7,8%	2,9%	0,1%	10,8%
NE	7,8%	0,7%	0,0%	8,4%
ENE	3,3%	0,0%	0,0%	3,3%
E	0,7%	0,0%	0,0%	0,7%
ESE	0,8%	0,0%	0,0%	0,8%
SE	5,8%	0,4%	0,0%	6,2%
SSE	1,6%	0,2%	0,0%	1,8%
S	6,1%	0,3%	0,0%	6,4%
SSO	3,3%	0,3%	0,1%	3,7%
SO	1,7%	0,4%	0,1%	2,2%
OSO	1,0%	0,3%	0,2%	1,5%
O	1,1%	0,1%	0,0%	1,3%
ONO	2,7%	0,9%	0,1%	3,6%
NO	6,0%	4,3%	0,6%	10,9%
NNO	6,0%	2,0%	0,1%	8,1%
Total	62,1%	15,0%	1,2%	78,3%
Vent nul				21,7%



Au fil des jours

PRECIPITATIONS	<i>en mm (litre d'eau par mètre carré)</i>
RR	Hauteur cumulée des précipitations
INTX	Intensité maximale des précipitations (en mm/h)
TEMPERATURES	<i>en °C</i>
TN	Température minimale
TX	Température maximale
TNTXM	Températures moyenne (TN+TX)/2
TM	Température moyenne réelle, moyenne de toutes les valeurs
TAMPLI	Amplitude thermique
HUMIDITE	<i>en %</i>
HN	Taux d'humidité minimum
HX	Taux d'humidité maximum
PRESSION	<i>en hPa</i>
PN	Pression minimale
PX	Pression maximale
PM	Pression moyenne
VENT	<i>en km/h</i>
FFM	Vitesse moyenne du vent
DFM	Direction moyenne du vent
FXY	Vitesse maximale du vent moyen
FXI	Vitesse maximale du vent instantané (rafale)
ENSOLEILLEMENT	<i>en heures</i>
INST	nombre d'heure d'ensoleillement
FRACT	Fraction d'ensoleillement par rapport à l'ensoleillement théorique
PHENOMENES	<i>en jours</i>
O	Jour avec orage
G	Jour avec grêle
B	Jour avec brouillard
N	Jour avec neige
NEIGE	<i>en cm</i>
HNEIGEF	Hauteur de neige fraîche
NEIGETOTX	Hauteur de neige au sol

Climatologie

PRECIPITATIONS	<i>en mm (litre d'eau par mètre carré)</i>
RR	Hauteur cumulée des précipitations
RRX	Hauteur maximale des précipitations relevées en 24 heures
INTX	Intensité maximale des précipitations (en mm/h)
TEMPERATURES	<i>en °C</i>
TNN, TNM, TMX	Température minimale la plus basse, moyenne, la plus élevée
TXN, TXM, TXX	Température maximale la plus basse, moyenne, la plus élevée
TMN, TMM, TMX	Température moyenne réelle la plus basse, moyenne, la plus élevée
TAMPLIN, TAMPLIM,	Amplitude thermique la plus basse, moyenne, la plus élevée
HUMIDITE	<i>en %</i>
HN	Taux d'humidité minimum
HX	Taux d'humidité maximum
PRESSION	<i>en hPa</i>
PNN, PNM, PNX	Pression la plus basse, moyenne, la plus élevée
VENT	<i>en km/h</i>
FFM	Vitesse moyenne du vent
DFM	Direction moyenne du vent
FXY	Vitesse maximale du vent moyen
FXI	Vitesse maximale du vent instantané (rafale)
ENSOLEILLEMENT	<i>en heures</i>
INST	nombre d'heure d'ensoleillement
FRACT	Fraction d'ensoleillement par rapport à l'ensoleillement théorique
NOMBRE DE JOURS	<i>en jours</i>
RR > 0,2, 1, 5, 10, 20	Nombre de jours avec précipitations supérieures ou égales à 0,2, 1, 5, 10, 20 mm
TN < -10, -5, 0	Nombre de jours avec températures minimales inférieures ou égales à -10, -5, 0°C
TN > 20	Nombre de jours avec températures minimales supérieures ou égales à 20 °C
TX < 0	Nombre de jours avec températures maximales inférieures ou égales à 0°C
TX > 20, 25, 30, 35	Nombre de jours avec températures maximales supérieures ou égales à 20, 25, 30, 35°C
FXY > 20, 36	Nombre de jours avec vent moyen sur 10 minutes supérieur ou égale à 20, 36 km/h
FXI > 36, 57, 100	Nombre de jours avec vent maximale supérieur ou égale à 36, 57, 100 km/h
INST = 0	Nombre de jour avec ensoleillement nul
INST > 80	Nombre de jours avec très bon ensoleillement
NEIGE	<i>en cm</i>
Neige > 1, 5, 10	Nombre de jours avec chute de neige supérieure ou égale à 1, 5, 10 cm
HNEIGEF	Hauteur de neige fraîche cumulée
HNEIGEFX	Hauteur maximale de neige fraîche sur 24 heures
NEIGETOTX	Hauteur maximale de neige au sol