



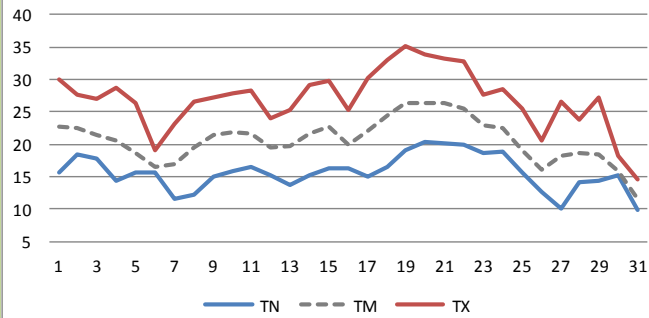
**SYNTHÈSE MENSUELLE**

**PHÉNOMÈNES**

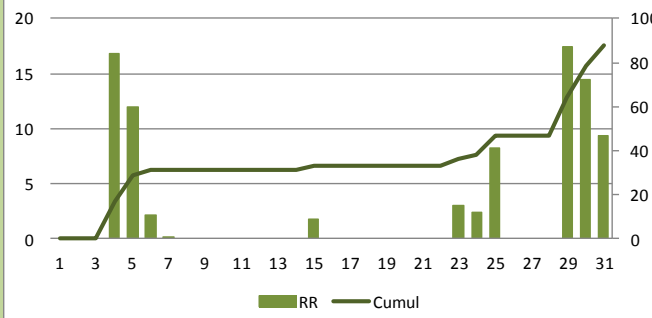
Date	RR (mm)	INTX (mm/h)	HRR (h)	TN (°C)	TX (°C)	TNTXM (°C)	TM (°C)	TAMPLI (°C)	HN (%)	HX (%)	PN (hPa)	PX (hPa)	PM (hPa)	FFM (km/h)	DFM	FX (km/h)	FXI (km/h)	INST (h)	FRACT (%)	O	G	B	N
01-août-12	0,0	0,0	0,0	15,6	29,9	22,8	22,8	14,3	41	91	1009	1014	1012	3,5	ONO	26	40	8,0	61	*			
02-août-12	0,0	0,0	0,0	18,5	27,6	23,1	22,6	9,1	53	80	1012	1015	1013	10,6	NO	26	42	10,2	78				
03-août-12	0,0	0,0	0,0	17,7	27,1	22,4	21,5	9,4	38	77	1013	1016	1015	7,4	NO	18	29	11,8	90				
04-août-12	16,8	80,6	2,5	14,4	28,7	21,6	20,6	14,3	39	94	1008	1014	1012	5,6	O	24	34	8,9	69	*			
05-août-12	12,0	58,2	2,7	15,7	26,4	21,1	18,7	10,7	55	97	1006	1013	1010	3,4	SSO	32	48	5,8	45	*		*	
06-août-12	2,2	8,6	2,2	15,6	19,1	17,4	16,4	3,5	74	97	1012	1022	1016	3,9	SSO	15	27	3,3	25				
07-août-12	0,2	0,0	0,0	11,6	23,2	17,4	17,0	11,6	47	96	1021	1023	1022	5,7	SSO	15	23	9,5	74				
08-août-12	0,0	0,0	0,0	12,2	26,6	19,4	19,6	14,4	51	93	1019	1022	1021	5,4	NE	16	29	11,0	86				
09-août-12	0,0	0,0	0,0	15,0	27,3	21,2	21,4	12,3	44	88	1019	1021	1020	5,8	NNO	11	24	10,9	86				
10-août-12	0,0	0,0	0,0	15,8	27,8	21,8	21,8	12,0	49	86	1017	1020	1019	7,3	N	16	29	11,0	87				
11-août-12	0,0	0,0	0,0	16,4	28,3	22,4	21,7	11,9	44	78	1012	1018	1015	4,0	NE	13	27	11,1	88				
12-août-12	0,0	0,0	0,0	15,1	23,9	19,5	19,4	8,8	60	87	1011	1013	1012	6,5	NO	19	31	6,6	53				
13-août-12	0,0	0,0	0,0	13,6	25,3	19,5	19,7	11,7	55	94	1011	1013	1012	4,3	ONO	15	23	10,4	83				
14-août-12	0,0	0,0	0,0	15,3	29,1	22,2	21,7	13,8	33	93	1010	1012	1011	3,4	ONO	11	21	10,7	85				
15-août-12	1,8	3,0	0,3	16,2	29,8	23,0	22,7	13,6	41	83	1008	1015	1010	7,9	OSO	27	45	10,7	86				
16-août-12	0,0	0,0	0,3	16,2	25,3	20,8	20,0	9,1	57	95	1014	1018	1016	5,9	NNE	21	32	5,9	48				
17-août-12	0,0	0,0	0,0	14,9	30,2	22,6	22,1	15,3	42	95	1016	1018	1017	2,5	NE	13	23	10,5	86				
18-août-12	0,0	0,0	0,0	16,4	33,1	24,8	24,4	16,7	38	85	1016	1018	1017	2,7	NNO	10	13	10,8	88				
19-août-12	0,0	0,0	0,0	19,1	35,1	27,1	26,4	16,0	36	83	1016	1019	1018	2,0	NNO	10	19	11,1	90				
20-août-12	0,0	0,0	0,0	20,3	33,9	27,1	26,4	13,6	34	76	1016	1019	1018	3,1	S	11	23	10,4	86				
21-août-12	0,0	0,0	0,0	20,2	33,2	26,7	26,4	13,0	41	87	1012	1018	1015	3,2	NNE	19	47	11,2	92	*			
22-août-12	0,0	0,0	0,0	20,0	32,8	26,4	25,4	12,8	43	84	1012	1016	1014	3,3	NO	11	21	8,5	71				
23-août-12	3,0	8,4	0,5	18,7	27,6	23,2	23,0	8,9	54	94	1008	1015	1011	3,9	O	32	47	6,6	55	*			
24-août-12	2,4	4,2	1,3	18,9	28,4	23,7	22,5	9,5	45	93	1005	1011	1008	5,8	ONO	21	45	4,0	34	*			
25-août-12	8,2	59,0	1,5	15,7	25,5	20,6	19,0	9,8	55	95	1009	1017	1012	4,6	N	44	79	4,0	34	*			
26-août-12	0,0	0,0	0,0	12,6	20,6	16,6	16,1	8,0	45	96	1016	1021	1019	7,9	NO	19	34	7,2	61				
27-août-12	0,0	0,0	0,0	10,1	26,6	18,4	18,2	16,5	36	88	1016	1021	1018	4,3	NNE	15	24	10,0	86				
28-août-12	0,0	0,0	0,0	14,2	23,7	19,0	18,5	9,5	59	85	1017	1020	1018	2,6	SO	13	21	4,7	40				
29-août-12	17,4	68,6	3,9	14,3	27,3	20,8	18,4	13,0	47	96	1016	1020	1018	2,7	SO	11	24	7,6	65	*			
30-août-12	14,4	17,2	2,8	15,2	18,2	16,7	15,8	3,0	80	97	1016	1021	1019	4,0	O	15	21	2,5	22	*		*	
31-août-12	9,4	15,8	4,6	9,8	14,6	12,2	11,6	4,8	71	95	1019	1021	1021	9,9	NO	24	45	2,1	18	*	*		



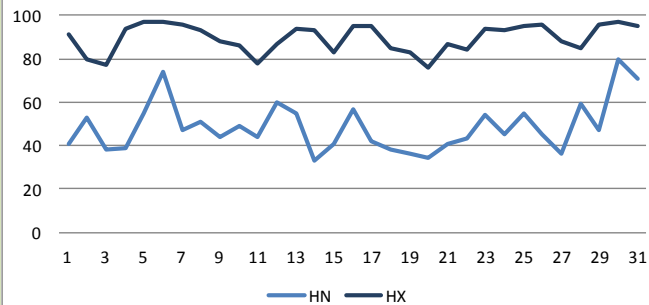
Températures (°C)



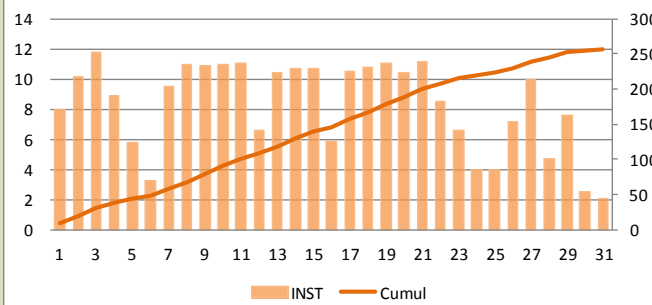
Précipitations (mm)



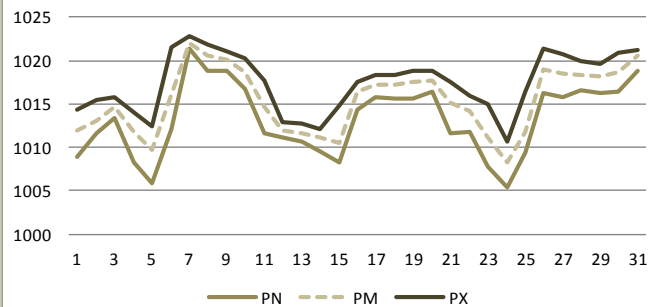
Humidité (%)



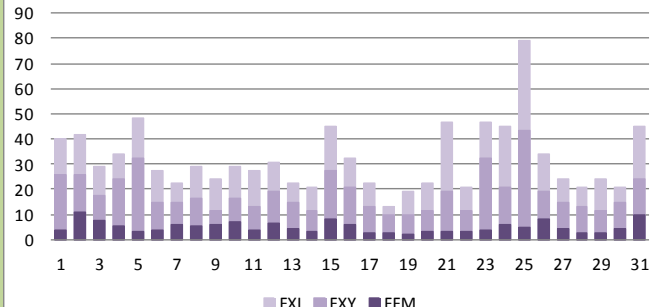
Insolation (h)



Pression (hPa)



Vent (km/h)



Mois marqué par un coup de chaud tardif, des pluies en début et fin de mois uniquement, un soleil généreux !

A retenir :

- 31mm de précipitations du 4 au 6 dont 16.8mm le 4
- 41mm de précipitations du 29 au 31 dont 17.4mm (RRX) le 29 et 14.4mm le 30
- températures chaudes après le 15 août avec températures maximales de 33.1°C le 18, 35.1°C (TXX) le 19, 33.9°C le 20 et 33.2°C le 21
- températures nocturnes très douces sur la même période avec températures minimales de 20.3°C (TNX) le 20, 20.2°C le 21 et 20.0°C le 22
- températures très fraîches pour finir le mois avec température minimale de 9.8°C (TNN) le 31 sous la pluie et température maximale de 14.6°C (TXN)
- rafale maximale de 79km/h (FXI) le 25 sous orage
- 14 jours de très bon ensoleillement et 247 heures de soleil
- 10 jours avec orage





**STATISTIQUES MENSUELLES**

août-12	1ère Décade	2ème Décade	3ème Décade	Mois
RR (mm)	31,2	1,8	54,8	87,8
RRX (mm)	16,8	1,8	17,4	17,4
le	4	15	29	29
INTX (mm/h)	80,6	3,0	68,6	80,6
TNN (°C)	11,6	13,6	9,8	9,8
le	7	13	31	31
TNM (°C)	15,2	16,4	15,4	15,7
TNX (°C)	18,5	20,3	20,2	20,3
le	2	20	21	20
TXN (°C)	19,1	23,9	14,6	14,6
le	6	12	31	31
TXM (°C)	26,4	29,4	25,3	27,0
TXX (°C)	29,9	35,1	33,2	35,1
le	1	19	21	19
TMN (°C)	16,4	19,4	11,6	11,6
le	6	12	31	31
TMM (°C)	20,2	22,5	19,6	20,7
TMX (°C)	22,8	26,4	26,4	26,4
le	1	19	21	19
TAMPLIN (°C)	3,5	8,8	3,0	3,0
le	6	12	30	30
TAMPLIM (°C)	11,2	13,1	9,9	11,3
TAMPLIX (°C)	14,4	16,7	16,5	16,7
le	8	18	27	18
HNN (%)	38	33	36	33
le	3	14	27	14
HNX (%)	97	95	97	97
le	5	16	30	5
PNN (hPa)	1006	1008	1005	1005
le	5	15	24	24
PMM (hPa)	1016	1015	1016	1015
PXX (hPa)	1023	1019	1021	1023
le	7	19	26	7
FFM (km/h)	5,9	4,2	4,8	4,9
DFM	SSO	NE	NO	NO
FXY (km/h)	32	27	44	44
le	5	15	25	25
FXI (km/h)	48	45	79	79
le	5	15	25	25
INST (h)	90,3	98,1	68,3	256,6
FRACT (%)	70	79	52	67

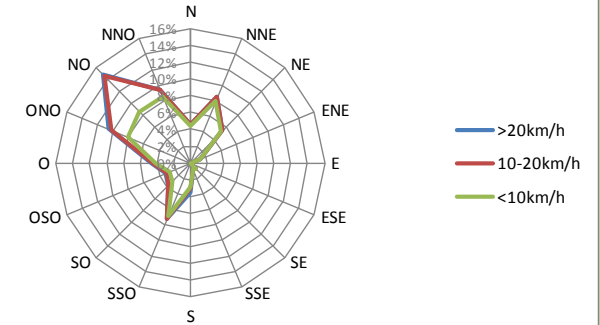
**NOMBRE DE JOURS**

août-12	1ère Décade	2ème Décade	3ème Décade	Mois
RR > 0,2 mm	4	1	6	11
RR > 1 mm	3	1	6	10
RR > 5 mm	2	0	4	6
RR > 10 mm	2	0	2	4
RR > 20 mm	0	0	0	0
TN < -10°C	0	0	0	0
TN < -5°C	0	0	0	0
TN < 0°C	0	0	0	0
TN > 20°C	0	1	2	3
TX < 0°C	0	0	0	0
TX > 20°C	9	10	9	28
TX > 25°C	8	9	7	24
TX > 30°C	0	4	2	6
TX > 35°C	0	1	0	1
FXY > 20 km/h	4	2	4	10
FXY > 36 km/h	0	0	1	1
FXI > 36 km/h	3	1	5	9
FXI > 57 km/h	0	0	1	1
FXI > 100 km/h	0	0	0	0
INST = 0	0	0	0	0
INST > 80	4	8	2	14

**PHÉNOMÈNES**

août-12	1ère Décade	2ème Décade	3ème Décade	Mois
Orage	3	0	7	10
Grêle	0	0	1	1
Brouillard	1	0	1	2
Neige	0	0	0	0
Neige au sol	0	0	0	0
Neige >= 1cm	0	0	0	0
Neige >= 5cm	0	0	0	0
Neige >= 10cm	0	0	0	0
HNEIGEF (cm)	0	0	0	0
HNEIGEFX (cm)	0	0	0	0
NEIGETOTX (cm)	0	0	0	0

**Rose des vents**



**VENT**

août-12	< 10 km/h	10 - 20 km/h	> 20 km/h	Total
N	4,5%	0,1%	0,0%	4,5%
NNE	7,9%	0,5%	0,0%	8,4%
NE	5,2%	0,3%	0,0%	5,5%
ENE	1,3%	0,0%	0,0%	1,3%
E	0,0%	0,0%	0,0%	0,0%
ESE	0,0%	0,0%	0,1%	0,1%
SE	0,9%	0,0%	0,0%	1,0%
SSE	0,8%	0,0%	0,0%	0,8%
S	2,8%	0,2%	0,5%	3,5%
SSO	6,8%	0,4%	0,0%	7,2%
SO	3,0%	0,6%	0,2%	3,8%
OSO	2,8%	0,3%	0,1%	3,2%
O	4,1%	0,3%	0,2%	4,6%
ONO	8,1%	2,0%	0,4%	10,6%
NO	8,6%	5,9%	0,2%	14,8%
NNO	8,5%	0,8%	0,0%	9,4%
Total	65,5%	11,5%	1,7%	78,7%
Vent nul				21,3%



**Au fil des jours**

<b>PRECIPITATIONS</b>	<i>en mm (litre d'eau par mètre carré)</i>
RR	Hauteur cumulée des précipitations
INTX	Intensité maximale des précipitations (en mm/h)
<b>TEMPERATURES</b>	<i>en °C</i>
TN	Température minimale
TX	Température maximale
TNTXM	Températures moyenne (TN+TX)/2
TM	Température moyenne réelle, moyenne de toutes les valeurs
TAMPLI	Amplitude thermique
<b>HUMIDITE</b>	<i>en %</i>
HN	Taux d'humidité minimum
HX	Taux d'humidité maximum
<b>PRESSION</b>	<i>en hPa</i>
PN	Pression minimale
PX	Pression maximale
PM	Pression moyenne
<b>VENT</b>	<i>en km/h</i>
FFM	Vitesse moyenne du vent
DFM	Direction moyenne du vent
FXM	Vitesse maximale du vent moyen
FXI	Vitesse maximale du vent instantané (rafale)
<b>ENSOLEILLEMENT</b>	<i>en heures</i>
INST	nombre d'heure d'ensoleillement
FRACT	Fraction d'ensoleillement par rapport à l'ensoleillement théorique
<b>PHENOMENES</b>	<i>en jours</i>
O	Jour avec orage
G	Jour avec grêle
B	Jour avec brouillard
N	Jour avec neige
<b>NEIGE</b>	<i>en cm</i>
HNEIGEF	Hauteur de neige fraîche
NEIGETOTX	Hauteur de neige au sol

**Climatologie**

<b>PRECIPITATIONS</b>	<i>en mm (litre d'eau par mètre carré)</i>
RR	Hauteur cumulée des précipitations
RRX	Hauteur maximale des précipitations relevées en 24 heures
INTX	Intensité maximale des précipitations (en mm/h)
<b>TEMPERATURES</b>	<i>en °C</i>
TNN, TNM, TMX	Température minimale la plus basse, moyenne, la plus élevée
TXN, TXM, TXX	Température maximale la plus basse, moyenne, la plus élevée
TMN, TMM, TMX	Température moyenne réelle la plus basse, moyenne, la plus élevée
TAMPLIN, TAMPLIM,	Amplitude thermique la plus basse, moyenne, la plus élevée
<b>HUMIDITE</b>	<i>en %</i>
HN	Taux d'humidité minimum
HX	Taux d'humidité maximum
<b>PRESSION</b>	<i>en hPa</i>
PNN, PNM, PNX	Pression la plus basse, moyenne, la plus élevée
<b>VENT</b>	<i>en km/h</i>
FFM	Vitesse moyenne du vent
DFM	Direction moyenne du vent
FXM	Vitesse maximale du vent moyen
FXI	Vitesse maximale du vent instantané (rafale)
<b>ENSOLEILLEMENT</b>	<i>en heures</i>
INST	nombre d'heure d'ensoleillement
FRACT	Fraction d'ensoleillement par rapport à l'ensoleillement théorique
<b>NOMBRE DE JOURS</b>	<i>en jours</i>
RR > 0,2, 1, 5, 10, 20	Nombre de jours avec précipitations supérieures ou égales à 0,2, 1, 5, 10, 20 mm
TN < -10, -5, 0	Nombre de jours avec températures minimales inférieures ou égales à -10, -5, 0°C
TN > 20	Nombre de jours avec températures minimales supérieures ou égales à 20 °C
TX < 0	Nombre de jours avec températures maximales inférieures ou égales à 0°C
TX > 20, 25, 30, 35	Nombre de jours avec températures maximales supérieures ou égales à 20, 25, 30, 35°C
FXM > 20, 36	Nombre de jours avec vent moyen sur 10 minutes supérieur ou égale à 20, 36 km/h
FXI > 36, 57, 100	Nombre de jours avec vent maximale supérieur ou égale à 36, 57, 100 km/h
INST = 0	Nombre de jour avec ensoleillement nul
INST > 80	Nombre de jours avec très bon ensoleillement
<b>NEIGE</b>	<i>en cm</i>
Neige > 1, 5, 10	Nombre de jours avec chute de neige supérieure ou égale à 1, 5, 10 cm
HNEIGEF	Hauteur de neige fraîche cumulée
HNEIGEFX	Hauteur maximale de neige fraîche sur 24 heures
NEIGETOTX	Hauteur maximale de neige au sol