



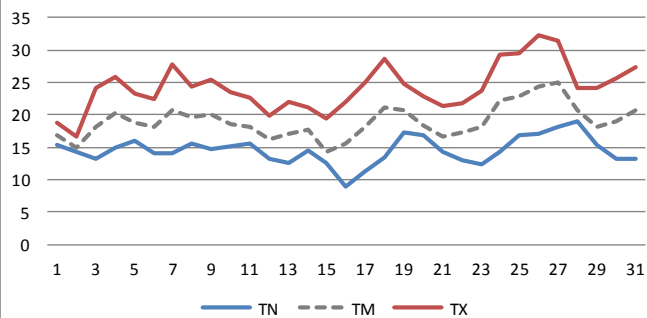
SYNTHÈSE MENSUELLE

PHÉNOMÈNES

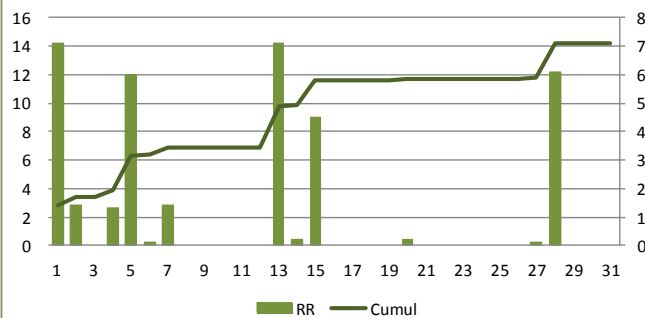
Date	RR (mm)	INTX (mm/h)	HRR (h)	TN (°C)	TX (°C)	TNTXM (°C)	TM (°C)	TAMPLI (°C)	HN (%)	HX (%)	PN (hPa)	PX (hPa)	PM (hPa)	FFM (km/h)	DFM	FX (km/h)	FXY (km/h)	FXI (km/h)	INST (h)	FRACT (%)	O	G	B	N
01.juil.-12	14,2	19,8	5,4	15,4	18,7	17,1	16,8	3,3	80	95	1011	1019	1015	7,4	NO	23	32	0,5	3	*				
02.juil.-12	2,8	7,6	1,3	14,3	16,6	15,5	14,9	2,3	86	96	1014	1018	1016	3,5	OSO	15	21	0,5	3					
03.juil.-12	0,0	0,0	0,0	13,1	24,2	18,7	18,2	11,1	60	97	1014	1018	1016	3,5	OSO	13	19	7,7	53					
04.juil.-12	2,6	12,4	0,0	14,9	25,9	20,4	20,2	11,0	55	96	1009	1014	1011	3,5	N	13	19	7,8	54					
05.juil.-12	12,0	65,0	3,3	16,1	23,3	19,7	18,8	7,2	73	96	1008	1011	1009	3,0	N	31	47	3,8	26	*				
06.juil.-12	0,2	0,0	1,3	14,0	22,4	18,2	18,1	8,4	54	96	1010	1013	1011	3,7	N	13	27	7,6	53					
07.juil.-12	2,8	5,6	0,0	14,1	27,8	21,0	20,7	13,7	32	92	1008	1014	1011	3,6	SSO	19	35	11,9	84					
08.juil.-12	0,0	0,0	1,0	15,6	24,3	20,0	19,6	8,7	57	94	1008	1014	1011	7,7	ONO	31	53	6,4	45	*				
09.juil.-12	0,0	0,0	0,0	14,7	25,4	20,1	20,1	10,7	49	84	1012	1014	1013	5,6	NO	16	23	11,2	79					
10.juil.-12	0,0	0,0	0,0	15,2	23,4	19,3	18,7	8,2	59	88	1012	1015	1013	4,4	NO	18	26	4,7	33					
11.juil.-12	0,0	0,0	0,0	15,6	22,6	19,1	18,1	7,0	48	91	1015	1018	1016	6,8	NO	18	32	8,1	58					
12.juil.-12	0,0	0,0	0,0	13,3	19,8	16,6	16,3	6,5	56	78	1015	1019	1017	6,9	NO	15	23	5,1	36					
13.juil.-12	14,2	17,2	2,4	12,6	22,1	17,4	17,1	9,5	57	95	1006	1015	1011	4,7	ONO	16	34	1,8	13					
14.juil.-12	0,4	0,0	2,4	14,6	21,1	17,9	17,6	6,5	41	96	1009	1015	1012	6,9	SO	23	37	10,4	74					
15.juil.-12	9,0	70,6	0,8	12,6	19,4	16,0	14,2	6,8	54	93	1015	1025	1019	5,3	NO	26	47	4,5	33					
16.juil.-12	0,0	0,0	0,0	9,0	22,1	15,6	15,5	13,1	45	96	1025	1028	1026	5,3	NO	18	24	11,8	86					
17.juil.-12	0,0	0,0	0,0	11,3	25,0	18,2	18,2	13,7	46	88	1024	1028	1026	5,0	ONO	19	31	11,8	85					
18.juil.-12	0,0	0,0	0,0	13,5	28,6	21,1	21,0	15,1	38	90	1014	1024	1018	3,0	SO	13	21	12,0	87					
19.juil.-12	0,0	0,0	0,0	17,3	24,8	21,1	20,7	7,5	54	75	1012	1014	1013	8,3	SO	26	39	7,5	55					
20.juil.-12	0,4	0,0	0,0	16,8	22,9	19,9	18,3	6,1	57	86	1012	1016	1013	10,0	NO	18	26	3,8	28					
21.juil.-12	0,0	0,0	0,0	14,2	21,4	17,8	16,7	7,2	49	83	1016	1020	1018	11,9	NO	26	40	6,3	46					
22.juil.-12	0,0	0,0	0,0	13,0	21,7	17,4	17,2	8,7	42	79	1018	1020	1019	16,2	NNE	29	68	10,7	79					
23.juil.-12	0,0	0,0	0,0	12,3	23,8	18,1	18,2	11,5	43	71	1016	1020	1018	10,0	N	21	42	11,8	87					
24.juil.-12	0,0	0,0	0,0	14,3	29,3	21,8	22,2	15,0	38	83	1011	1016	1014	3,7	NO	13	18	11,8	88					
25.juil.-12	0,0	0,0	0,0	16,8	29,6	23,2	22,9	12,8	44	86	1012	1014	1013	4,4	NO	18	31	9,3	69					
26.juil.-12	0,0	0,0	0,0	17,1	32,3	24,7	24,4	15,2	31	85	1012	1015	1014	2,6	O	8	15	11,7	87					
27.juil.-12	0,2	0,0	0,0	18,2	31,4	24,8	25,0	13,2	33	78	1009	1014	1011	9,3	O	42	61	10,8	81					
28.juil.-12	12,2	79,4	1,7	19,0	24,1	21,6	20,8	5,1	46	92	1008	1012	1010	3,5	SO	34	48	3,1	23	*				
29.juil.-12	0,0	0,0	0,8	15,3	24,1	19,7	18,2	8,8	53	97	1012	1017	1014	4,3	NNO	16	24	4,0	30					
30.juil.-12	0,0	0,0	0,0	13,1	25,6	19,4	19,0	12,5	32	89	1016	1019	1017	3,1	OSO	10	13	10,7	81					
31.juil.-12	0,0	0,0	0,0	13,2	27,4	20,3	20,7	14,2	46	86	1014	1018	1016	2,9	O	11	18	11,3	86					



Températures (°C)



Précipitations (mm)

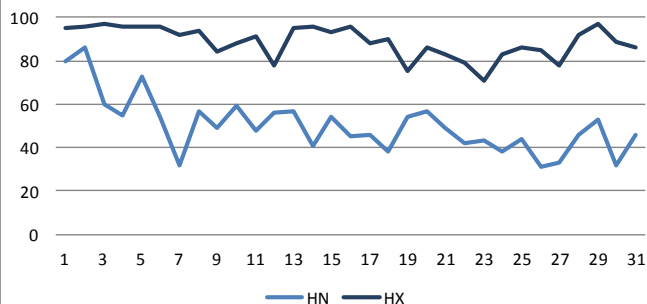


Mois parfois un peu frais, pas trop sec et correctement ensoleillé !

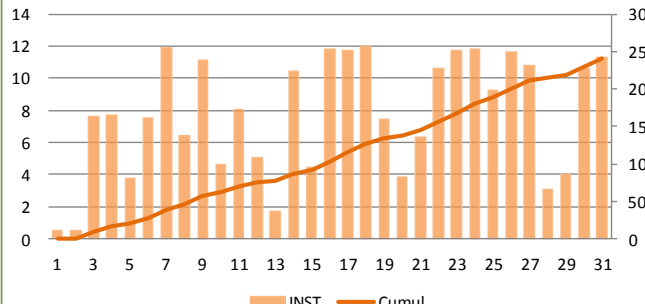
A retenir :

- 71mm de précipitations dont 14mm (RRX) les 1 et 13
- températures très fraîches en début puis milieu de mois avec température minimale de 9.0°C (TNN) le 16 et température maximale de 16.6°C (TXN) le 2
- températures chaudes en fin de mois avec température maximale de 32.3°C (TXX) le 26 et température minimale de 19.0°C (TNX) le 28
- rafale maximale de 68km/h (FXI) le 22

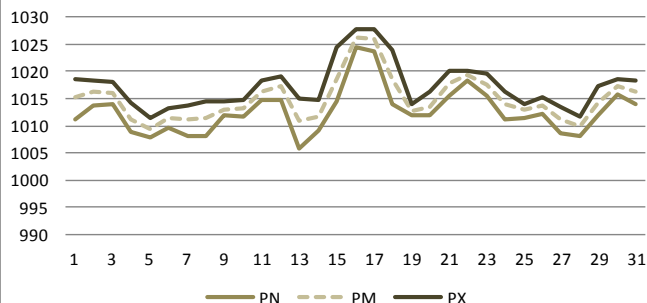
Humidité (%)



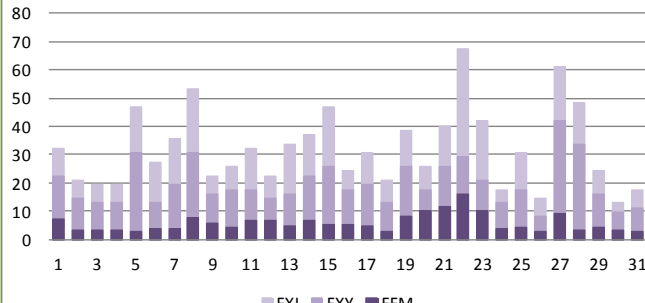
Insolation (h)



Pression (hPa)



Vent (km/h)





Crempigny-Bonneguête (74 - Haute-Savoie)

Alt. 502 m, Albanais-Montagne des Princes

Longitude: 05° 54' 5" E Latitude: 45° 57' 0" N

STATISTIQUES MENSUELLES

juillet-12	1ère Décade	2ème Décade	3ème Décade	Mois
RR (mm)	34,6	24,0	12,4	71,0
RRX (mm)	14,2	14,2	12,2	14,2
le	1	13	28	1
INTX (mm/h)	65,0	70,6	79,4	79,4
TNN (°C)	13,1	9,0	12,3	9,0
le	3	16	23	16
TNM (°C)	14,7	13,7	15,1	14,5
TNX (°C)	16,1	17,3	19,0	19,0
le	5	19	28	28
TXN (°C)	16,6	19,4	21,4	16,6
le	2	15	21	2
TXM (°C)	23,2	22,8	26,4	24,2
TXX (°C)	27,8	28,6	32,3	32,3
le	7	18	26	26
TMN (°C)	14,9	14,2	16,7	14,2
le	2	15	21	15
TMM (°C)	18,6	17,7	20,5	19,0
TMX (°C)	20,7	21,0	25,0	25,0
le	7	18	27	27
TAMPLIN (°C)	2,3	6,1	5,1	2,3
le	2	20	28	2
TAMPLIM (°C)	8,5	9,2	11,3	9,7
TAMPLIX (°C)	13,7	15,1	15,2	15,2
le	7	18	26	26
HNN (%)	32	38	31	31
le	7	18	26	26
HNX (%)	97	96	97	97
le	3	14	29	3
PNN (hPa)	1008	1006	1008	1006
le	5	13	28	13
PMM (hPa)	1013	1017	1015	1015
PXX (hPa)	1019	1028	1020	1028
le	1	16	21	16
FFM (km/h)	4,6	6,2	6,5	5,8
DFM	NO	NO	NO	NO
FXY (km/h)	31	26	42	42
le	5	15	27	27
FXI (km/h)	53	47	68	68
le	8	15	22	22
INST (h)	61,9	76,8	101,4	240,1
FRACT (%)	43	55	69	56

Climatologie

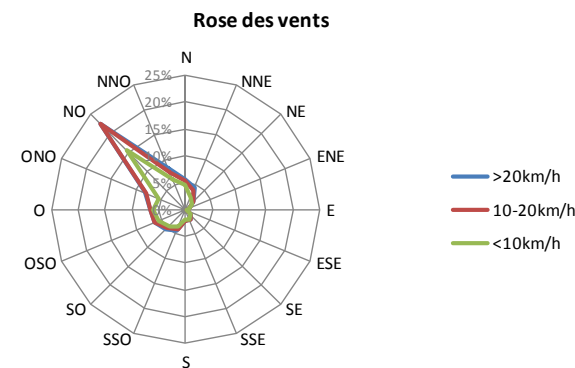
NOMBRE DE JOURS

juillet-12	1ère Décade	2ème Décade	3ème Décade	Mois
RR > 0,2 mm	6	4	2	12
RR > 1 mm	5	2	1	8
RR > 5 mm	2	2	1	5
RR > 10 mm	2	1	1	4
RR > 20 mm	0	0	0	0
TN < -10°C	0	0	0	0
TN < -5°C	0	0	0	0
TN < 0°C	0	0	0	0
TN > 20°C	0	0	0	0
TX < 0°C	0	0	0	0
TX > 20°C	8	8	11	27
TX > 25°C	3	2	6	11
TX > 30°C	0	0	2	2
TX > 35°C	0	0	0	0
FXI > 20 km/h	3	3	5	11
FXI > 36 km/h	0	0	1	1
FXI > 57 km/h	0	0	2	2
FXI > 100 km/h	0	0	0	0
INST = 0	0	0	0	0
INST > 80	2	3	7	12

PHÉNOMÈNES

juillet-12	1ère Décade	2ème Décade	3ème Décade	Mois
Orage	3	0	1	4
Grêle	0	0	0	0
Brouillard	0	0	0	0
Neige	0	0	0	0
Neige au sol	0	0	0	0
Neige >= 1cm	0	0	0	0
Neige >= 5cm	0	0	0	0
Neige >= 10cm	0	0	0	0
HNEIGEF (cm)	0	0	0	0
HNEIGEFX (cm)	0	0	0	0
NEIGETOTX (cm)	0	0	0	0

Juillet 2012



VENT

juillet-12	< 10 km/h	10 - 20 km/h	> 20 km/h	Total
N	4,5%	0,8%	0,2%	5,5%
NNE	2,5%	1,2%	0,6%	4,2%
NE	1,5%	0,6%	0,1%	2,2%
ENE	0,6%	0,0%	0,0%	0,6%
E	0,3%	0,0%	0,0%	0,3%
ESE	0,2%	0,0%	0,0%	0,2%
SE	1,2%	0,1%	0,0%	1,4%
SSE	2,0%	0,2%	0,0%	2,2%
S	1,8%	0,3%	0,0%	2,2%
SSO	3,5%	0,5%	0,2%	4,2%
SO	4,4%	0,5%	0,3%	5,2%
OSO	5,5%	0,7%	0,2%	6,4%
O	6,1%	0,4%	0,0%	6,6%
ONO	5,5%	2,6%	0,2%	8,2%
NO	15,6%	6,7%	0,3%	22,6%
NNO	6,1%	1,5%	0,7%	8,3%
Total	61,3%	16,2%	2,7%	80,2%
Vent nul				19,8%



Au fil des jours

PRECIPITATIONS	<i>en mm (litre d'eau par mètre carré)</i>
RR	Hauteur cumulée des précipitations
INTX	Intensité maximale des précipitations (en mm/h)
TEMPERATURES	<i>en °C</i>
TN	Température minimale
TX	Température maximale
TNTXM	Températures moyenne (TN+TX)/2
TM	Température moyenne réelle, moyenne de toutes les valeurs
TAMPLI	Amplitude thermique
HUMIDITE	<i>en %</i>
HN	Taux d'humidité minimum
HX	Taux d'humidité maximum
PRESSION	<i>en hPa</i>
PN	Pression minimale
PX	Pression maximale
PM	Pression moyenne
VENT	<i>en km/h</i>
FFM	Vitesse moyenne du vent
DFM	Direction moyenne du vent
FXY	Vitesse maximale du vent moyen
FXI	Vitesse maximale du vent instantané (rafale)
ENSOLEILLEMENT	<i>en heures</i>
INST	nombre d'heure d'ensoleillement
FRACT	Fraction d'ensoleillement par rapport à l'ensoleillement théorique
PHENOMENES	<i>en jours</i>
O	Jour avec orage
G	Jour avec grêle
B	Jour avec brouillard
N	Jour avec neige
NEIGE	<i>en cm</i>
HNEIGEF	Hauteur de neige fraîche
NEIGETOTX	Hauteur de neige au sol

Climatologie

PRECIPITATIONS	<i>en mm (litre d'eau par mètre carré)</i>
RR	Hauteur cumulée des précipitations
RRX	Hauteur maximale des précipitations relevées en 24 heures
INTX	Intensité maximale des précipitations (en mm/h)
TEMPERATURES	<i>en °C</i>
TNN, TNM, TMX	Température minimale la plus basse, moyenne, la plus élevée
TXN, TXM, TXX	Température maximale la plus basse, moyenne, la plus élevée
TMN, TMM, TMX	Température moyenne réelle la plus basse, moyenne, la plus élevée
TAMPLIN, TAMPLIM,	Amplitude thermique la plus basse, moyenne, la plus élevée
HUMIDITE	<i>en %</i>
HN	Taux d'humidité minimum
HX	Taux d'humidité maximum
PRESSION	<i>en hPa</i>
PNN, PNM, PNX	Pression la plus basse, moyenne, la plus élevée
VENT	<i>en km/h</i>
FFM	Vitesse moyenne du vent
DFM	Direction moyenne du vent
FXY	Vitesse maximale du vent moyen
FXI	Vitesse maximale du vent instantané (rafale)
ENSOLEILLEMENT	<i>en heures</i>
INST	nombre d'heure d'ensoleillement
FRACT	Fraction d'ensoleillement par rapport à l'ensoleillement théorique
NOMBRE DE JOURS	<i>en jours</i>
RR > 0,2, 1, 5, 10, 20	Nombre de jours avec précipitations supérieures ou égales à 0,2, 1, 5, 10, 20 mm
TN < -10, -5, 0	Nombre de jours avec températures minimales inférieures ou égales à -10, -5, 0°C
TN > 20	Nombre de jours avec températures minimales supérieures ou égales à 20 °C
TX < 0	Nombre de jours avec températures maximales inférieures ou égales à 0°C
TX > 20, 25, 30, 35	Nombre de jours avec températures maximales supérieures ou égales à 20, 25, 30, 35°C
FXY > 20, 36	Nombre de jours avec vent moyen sur 10 minutes supérieur ou égale à 20, 36 km/h
FXI > 36, 57, 100	Nombre de jours avec vent maximale supérieur ou égale à 36, 57, 100 km/h
INST = 0	Nombre de jour avec ensoleillement nul
INST > 80	Nombre de jours avec très bon ensoleillement
NEIGE	<i>en cm</i>
Neige > 1, 5, 10	Nombre de jours avec chute de neige supérieure ou égale à 1, 5, 10 cm
HNEIGEF	Hauteur de neige fraîche cumulée
HNEIGEFX	Hauteur maximale de neige fraîche sur 24 heures
NEIGETOTX	Hauteur maximale de neige au sol