



SYNTHÈSE MENSUELLE

PHÉNOMÈNES

Date	RR (mm)	INTX (mm/h)	HRR (h)	TN (°C)	TX (°C)	TNTXM (°C)	TM (°C)	TAMPLI (°C)	HN (%)	HX (%)	PN (hPa)	PX (hPa)	PM (hPa)	FFM (km/h)	DFM	FXV (km/h)	FXI (km/h)	INST (h)	FRACT (%)	O	G	B	N
01-juin-12	0,0	0,0	0,0	14,3	26,1	20,2	20,0	11,8	44	91	1013	1017	1015	5,0	ONO	16	24	9,8	65				
02-juin-12	2,8	6,4	1,3	14,9	27,7	21,3	20,9	12,8	31	92	1009	1014	1011	4,1	SSO	21	40	9,8	66	*			
03-juin-12	23,0	61,0	8,2	14,1	19,9	17,0	15,7	5,8	61	96	1009	1014	1011	5,0	SSO	45	68	0,3	2				
04-juin-12	0,4	0,0	0,6	11,6	17,1	14,4	13,7	5,5	54	97	1012	1017	1014	4,2	ONO	18	29	1,8	12				
05-juin-12	0,0	0,0	0,0	11,3	21,3	16,3	15,8	10,0	44	95	1012	1017	1014	3,0	SSO	10	16	11,1	74				
06-juin-12	3,8	2,4	2,0	12,1	17,9	15,0	14,7	5,8	75	96	1010	1012	1011	1,3	SSO	6	11	0,1	1				
07-juin-12	15,8	15,2	1,8	14,0	25,2	19,6	18,6	11,2	59	96	1002	1010	1006	8,5	SSO	34	55	6,6	44	*			
08-juin-12	10,4	99,4	4,7	13,4	16,1	14,8	14,9	2,7	78	98	1008	1015	1012	4,0	SSO	15	23	0,2	1				
09-juin-12	0,0	0,0	0,0	12,8	20,4	16,6	15,2	7,6	54	92	1013	1016	1015	9,0	NO	23	35	6,3	42				*
10-juin-12	9,6	5,2	5,6	11,2	17,0	14,1	13,8	5,8	57	97	1006	1014	1009	3,2	S	18	27	3,2	21				*
11-juin-12	22,6	20,4	5,0	12,2	17,9	15,1	13,6	5,7	73	97	1003	1008	1005	4,1	SSO	23	35	2,7	18	*			
12-juin-12	14,4	43,8	5,8	10,3	14,4	12,4	11,4	4,1	83	97	1003	1013	1008	3,6	S	23	42	2,0	13				
13-juin-12	2,8	13,2	1,4	9,7	14,5	12,1	11,5	4,8	80	98	1013	1018	1016	2,9	OSO	15	26	1,4	9				
14-juin-12	0,0	0,0	0,0	7,7	22,0	14,9	15,2	14,3	43	97	1015	1018	1017	3,6	SSO	18	26	11,8	79				
15-juin-12	0,0	0,0	0,0	12,5	25,9	19,2	19,5	13,4	46	92	1015	1017	1016	6,9	SSO	27	48	12,3	83				
16-juin-12	0,0	0,0	0,0	14,1	27,1	20,6	21,4	13,0	34	82	1015	1019	1017	9,8	SSO	42	64	11,4	77				
17-juin-12	0,0	0,0	0,0	15,1	27,4	21,3	21,5	12,3	51	80	1014	1020	1017	3,1	N	10	16	12,1	82				
18-juin-12	0,0	0,0	0,0	16,9	27,1	22,0	21,9	10,2	40	90	1013	1016	1015	3,1	SSO	13	21	9,0	61				
19-juin-12	6,4	9,2	2,2	16,9	22,7	19,8	19,7	5,8	64	94	1012	1016	1014	1,9	SSO	6	11	1,1	7				
20-juin-12	1,6	1,8	1,2	15,9	25,1	20,5	19,7	9,2	58	97	1010	1014	1012	4,0	SSO	15	24	6,6	45				*
21-juin-12	0,2	0,0	0,0	16,1	28,2	22,2	21,1	12,1	48	95	1008	1017	1011	4,8	NO	27	42	8,3	56				
22-juin-12	0,0	0,0	0,0	13,1	22,4	17,8	17,7	9,3	39	77	1017	1022	1020	9,5	NO	21	32	12,1	82				
23-juin-12	0,0	0,0	0,0	11,9	25,2	18,6	18,5	13,3	40	81	1020	1023	1022	4,1	NO	13	19	12,3	84				
24-juin-12	0,0	0,0	0,0	12,7	25,1	18,9	19,6	12,4	43	90	1017	1021	1019	3,2	NO	11	18	11,7	80				
25-juin-12	2,6	23,0	0,5	15,9	23,2	19,6	19,1	7,3	62	95	1017	1019	1018	4,8	NNO	23	32	3,8	26				
26-juin-12	0,0	0,0	0,0	16,8	24,4	20,6	20,1	7,6	63	93	1019	1021	1020	3,9	NO	18	26	3,3	23				
27-juin-12	0,0	0,0	0,0	16,4	28,3	22,4	22,0	11,9	53	96	1013	1020	1017	4,2	N	11	21	10,3	71				
28-juin-12	0,0	0,0	0,0	17,3	29,9	23,6	23,9	12,6	56	88	1008	1013	1010	4,3	N	21	34	10,2	70				
29-juin-12	0,0	0,0	0,0	19,0	29,9	24,5	25,0	10,9	41	76	1007	1011	1009	7,1	NNO	31	53	12,8	88				
30-juin-12	0,0	0,0	0,0	18,2	29,3	23,8	23,8	11,1	46	80	1007	1012	1010	4,3	SE	29	45	12,4	86				



Crempigny-Bonneguête (74 - Haute-Savoie)

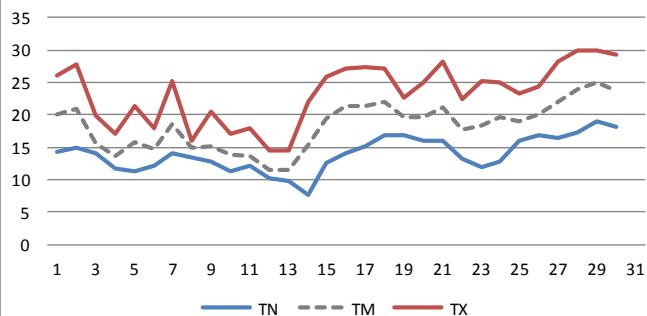
Alt. 502 m, Albanais-Montagne des Princes

Longitude: 05° 54' 5" E Latitude: 45° 57' 0" N

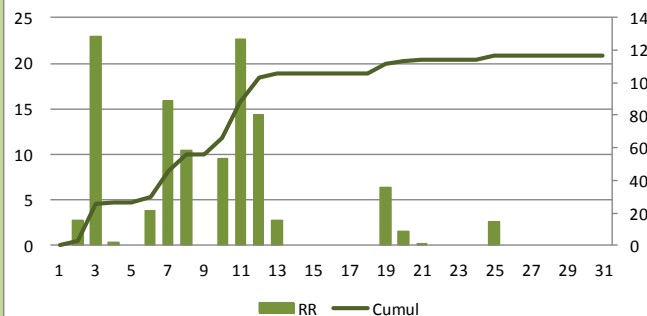
Au fil des jours

Juin 2012

Températures (°C)



Précipitations (mm)

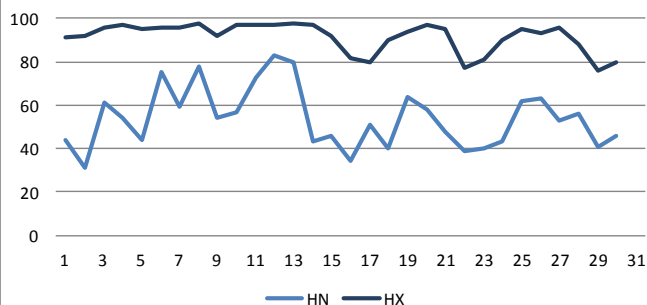


Mois d'abord frais et humide puis assez bien ensoleillé et modérément chaud

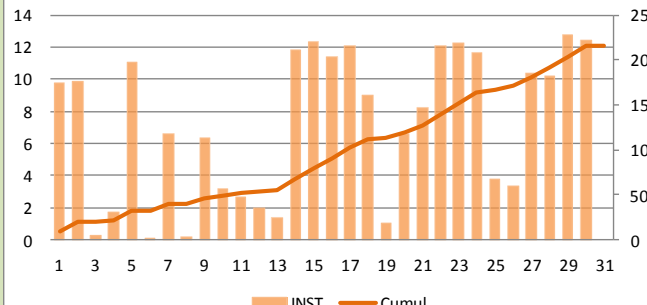
A retenir :

- 106mm de précipitations entre le 2 et le 13 dont 23mm (RRX) les 3 et 11
- températures fraîches en milieu de mois avec température minimale de 7.7°C (TNN) le 14 et température maximale de 14.4°C (TXN) le 12 et 14.5°C le 13
- températures chaudes en fin de mois avec température maximale de 29.9°C (TXX) les 28 et 29 et température minimale de 19.0°C (TNX) le 29
- rafale maximale de 64 km/h (FXI) le 16

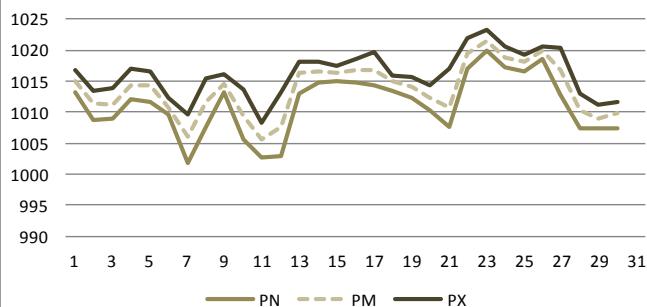
Humidité (%)



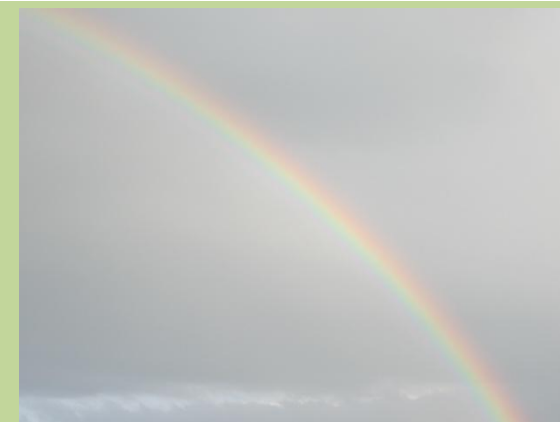
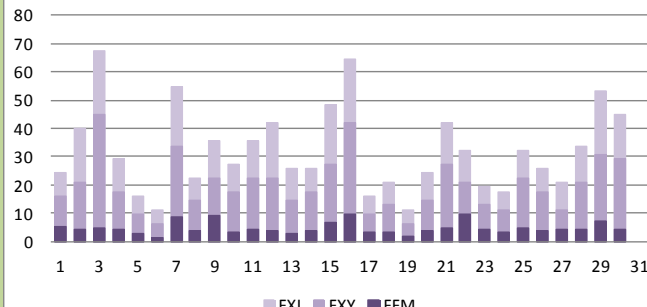
Insolation (h)



Pression (hPa)



Vent (km/h)





Crempigny-Bonneguête (74 - Haute-Savoie)

Alt. 502 m, Albanais-Montagne des Princes

Longitude: 05° 54' 5" E Latitude: 45° 57' 0" N

STATISTIQUES MENSUELLES

juin-12	1ère Décade	2ème Décade	3ème Décade	Mois
RR (mm)	65,8	47,8	2,8	116,4
RRX (mm)	23,0	22,6	2,6	23,0
le	3	11	25	3
INTX (mm/h)	99,4	43,8	23,0	99,4
TNN (°C)	11,2	7,7	11,9	7,7
le	10	14	23	14
TNM (°C)	13,0	13,1	15,7	13,9
TNX (°C)	14,9	16,9	19,0	19,0
le	2	18	29	29
TXN (°C)	16,1	14,4	22,4	14,4
le	8	12	22	12
TXM (°C)	20,9	22,4	26,6	23,3
TXX (°C)	27,7	27,4	29,9	29,9
le	2	17	28	28
TMN (°C)	13,7	11,4	17,7	11,4
le	4	12	22	12
TMM (°C)	16,3	17,5	21,1	18,3
TMX (°C)	20,9	21,9	25,0	25,0
le	2	18	29	29
TAMPLIN (°C)	2,7	4,1	7,3	2,7
le	8	12	25	8
TAMPLIM (°C)	7,9	9,3	10,9	9,3
TAMPLIX (°C)	12,8	14,3	13,3	14,3
le	2	14	23	14
HNN (%)	31	34	39	31
le	2	16	22	2
HNX (%)	98	98	96	98
le	8	13	27	8
PNN (hPa)	1002	1003	1007	1002
le	7	11	29	7
PMM (hPa)	1012	1014	1015	1014
PXX (hPa)	1017	1020	1023	1023
le	1	17	23	23
FFM (km/h)	4,7	4,3	5,0	4,7
DFM	SSO	SSO	NO	SSO
FXY (km/h)	45	42	31	45
le	3	16	29	3
FXI (km/h)	68	64	53	68
le	3	16	29	3
INST (h)	49,0	70,4	97,0	216,4
FRACT (%)	33	48	66	49

Climatologie

NOMBRE DE JOURS

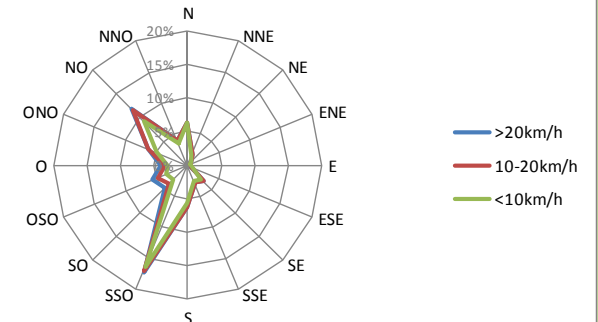
juin-12	1ère Décade	2ème Décade	3ème Décade	Mois
RR > 0,2 mm	7	5	2	14
RR > 1 mm	6	5	1	12
RR > 5 mm	4	3	0	7
RR > 10 mm	3	2	0	5
RR > 20 mm	1	1	0	2
TN < -10°C	0	0	0	0
TN < -5°C	0	0	0	0
TN < 0°C	0	0	0	0
TN > 20°C	0	0	0	0
TX < 0°C	0	0	0	0
TX > 20°C	5	7	10	22
TX > 25°C	3	5	7	15
TX > 30°C	0	0	0	0
TX > 35°C	0	0	0	0
FXY > 20 km/h	4	4	6	14
FXY > 36 km/h	1	1	0	2
FXI > 36 km/h	3	3	3	9
FXI > 57 km/h	1	1	0	2
FXI > 100 km/h	0	0	0	0
INST = 0	3	0	0	3
INST > 80	1	4	7	12

PHÉNOMÈNES

juillet-12	1ère Décade	2ème Décade	3ème Décade	Mois
Orage	3	0	0	3
Grêle	0	0	0	0
Brouillard	0	0	0	0
Neige	0	0	0	0
Neige au sol	0	0	0	0
Neige >= 1cm	0	0	0	0
Neige >= 5cm	0	0	0	0
Neige >= 10cm	0	0	0	0
HNEIGEF (cm)	0	0	0	0
HNEIGEFX (cm)	0	0	0	0
NEIGETOTX (cm)	0	0	0	0

Juin 2012

Rose des vents



VENT

juillet-12	< 10 km/h	10 - 20 km/h	> 20 km/h	Total
N	2,4%	0,1%	0,0%	2,4%
NNE	0,2%	0,0%	0,0%	0,2%
NE	0,0%	0,0%	0,0%	0,0%
ENE	0,1%	0,0%	0,0%	0,1%
E	0,1%	0,0%	0,0%	0,1%
ESE	0,1%	0,0%	0,0%	0,1%
SE	0,6%	0,1%	0,0%	0,7%
SSE	0,7%	0,1%	0,0%	0,8%
S	0,7%	0,1%	0,0%	0,8%
SSO	2,4%	0,2%	0,1%	2,7%
SO	1,4%	0,2%	0,0%	1,6%
OSO	3,7%	0,3%	0,0%	4,0%
O	1,6%	0,2%	0,0%	1,8%
ONO	1,7%	0,9%	0,0%	2,6%
NO	6,9%	2,3%	0,0%	9,2%
NNO	1,7%	0,1%	0,7%	2,5%
Total	24,2%	4,6%	0,8%	29,6%
Vent nul				70,4%



Au fil des jours

PRECIPITATIONS	<i>en mm (litre d'eau par mètre carré)</i>
RR	Hauteur cumulée des précipitations
INTX	Intensité maximale des précipitations (en mm/h)
TEMPERATURES	<i>en °C</i>
TN	Température minimale
TX	Température maximale
TNTXM	Températures moyenne (TN+TX)/2
TM	Température moyenne réelle, moyenne de toutes les valeurs
TAMPLI	Amplitude thermique
HUMIDITE	<i>en %</i>
HN	Taux d'humidité minimum
HX	Taux d'humidité maximum
PRESSION	<i>en hPa</i>
PN	Pression minimale
PX	Pression maximale
PM	Pression moyenne
VENT	<i>en km/h</i>
FFM	Vitesse moyenne du vent
DFM	Direction moyenne du vent
FXY	Vitesse maximale du vent moyen
FXI	Vitesse maximale du vent instantané (rafale)
ENSOLEILLEMENT	<i>en heures</i>
INST	nombre d'heure d'ensoleillement
FRACT	Fraction d'ensoleillement par rapport à l'ensoleillement théorique
PHENOMENES	<i>en jours</i>
O	Jour avec orage
G	Jour avec grêle
B	Jour avec brouillard
N	Jour avec neige
NEIGE	<i>en cm</i>
HNEIGEF	Hauteur de neige fraîche
NEIGETOTX	Hauteur de neige au sol

Climatologie

PRECIPITATIONS	<i>en mm (litre d'eau par mètre carré)</i>
RR	Hauteur cumulée des précipitations
RRX	Hauteur maximale des précipitations relevées en 24 heures
INTX	Intensité maximale des précipitations (en mm/h)
TEMPERATURES	<i>en °C</i>
TNN, TNM, TMX	Température minimale la plus basse, moyenne, la plus élevée
TXN, TXM, TXX	Température maximale la plus basse, moyenne, la plus élevée
TMN, TMM, TMX	Température moyenne réelle la plus basse, moyenne, la plus élevée
TAMPLIN, TAMPLIM,	Amplitude thermique la plus basse, moyenne, la plus élevée
HUMIDITE	<i>en %</i>
HN	Taux d'humidité minimum
HX	Taux d'humidité maximum
PRESSION	<i>en hPa</i>
PNN, PNM, PNX	Pression la plus basse, moyenne, la plus élevée
VENT	<i>en km/h</i>
FFM	Vitesse moyenne du vent
DFM	Direction moyenne du vent
FXY	Vitesse maximale du vent moyen
FXI	Vitesse maximale du vent instantané (rafale)
ENSOLEILLEMENT	<i>en heures</i>
INST	nombre d'heure d'ensoleillement
FRACT	Fraction d'ensoleillement par rapport à l'ensoleillement théorique
NOMBRE DE JOURS	<i>en jours</i>
RR > 0,2, 1, 5, 10, 20	Nombre de jours avec précipitations supérieures ou égales à 0,2, 1, 5, 10, 20 mm
TN < -10, -5, 0	Nombre de jours avec températures minimales inférieures ou égales à -10, -5, 0°C
TN > 20	Nombre de jours avec températures minimales supérieures ou égales à 20 °C
TX < 0	Nombre de jours avec températures maximales inférieures ou égales à 0°C
TX > 20, 25, 30, 35	Nombre de jours avec températures maximales supérieures ou égales à 20, 25, 30, 35°C
FXY > 20, 36	Nombre de jours avec vent moyen sur 10 minutes supérieur ou égale à 20, 36 km/h
FXI > 36, 57, 100	Nombre de jours avec vent maximale supérieur ou égale à 36, 57, 100 km/h
INST = 0	Nombre de jour avec ensoleillement nul
INST > 80	Nombre de jours avec très bon ensoleillement
NEIGE	<i>en cm</i>
Neige > 1, 5, 10	Nombre de jours avec chute de neige supérieure ou égale à 1, 5, 10 cm
HNEIGEF	Hauteur de neige fraîche cumulée
HNEIGEFX	Hauteur maximale de neige fraîche sur 24 heures
NEIGETOTX	Hauteur maximale de neige au sol