



| Date | SYNTHÈSE MENSUELLE | | | | | | | | | | | | | | | | | | PHÉNOMÈNES | | | |
|-----------|--------------------|----------------|------------|------------|---------------|------------|----------------|-----------|-----------|-------------|-------------|-------------|---------------|-----|--------------|---------------|-------------|--------------|------------|---|---|---|
| | RR (mm) | INTX (mm/h) | TN (°C) | TX (°C) | TNTXM (°C) | TM (°C) | TAMPLI (°C) | HN (%) | HX (%) | PN (hPa) | PX (hPa) | PM (hPa) | FFM (km/h) | DFM | FX (km/h) | FXI (km/h) | INST (h) | FRACT (%) | O | G | B | N |
| 01-mai-12 | 10,8 | 3,0 | 6,6 | 17,4 | 12,0 | 12,0 | 10,8 | 55 | 100 | 1014 | 1017 | 1015 | 5,7 | NNO | 15 | 27 | 4,3 | 30 | | | | * |
| 02-mai-12 | 1,0 | 2,0 | 9,3 | 16,9 | 13,1 | 11,5 | 7,6 | 57 | 97 | 1013 | 1017 | 1015 | 4,0 | ONO | 31 | 45 | 2,5 | 17 | | | | |
| 03-mai-12 | 0,2 | 0,0 | 6,9 | 20,6 | 13,8 | 13,0 | 13,7 | 40 | 96 | 1009 | 1015 | 1011 | 3,7 | S | 10 | 16 | 8,9 | 61 | | | | |
| 04-mai-12 | 7,2 | 43,0 | 8,3 | 21,3 | 14,8 | 14,1 | 13,0 | 36 | 94 | 1002 | 1009 | 1005 | 8,1 | NNO | 39 | 66 | 9,1 | 63 | * | * | | |
| 05-mai-12 | 10,2 | 15,6 | 9,0 | 17,6 | 13,3 | 11,5 | 8,6 | 51 | 96 | 1004 | 1008 | 1006 | 4,8 | S | 21 | 34 | 2,8 | 19 | * | | | |
| 06-mai-12 | 1,4 | 6,0 | 8,6 | 17,3 | 13,0 | 11,9 | 8,7 | 50 | 97 | 1008 | 1015 | 1010 | 5,9 | SE | 21 | 31 | 4,8 | 33 | | | | |
| 07-mai-12 | 0,2 | 0,0 | 6,8 | 17,7 | 12,3 | 12,1 | 10,9 | 38 | 95 | 1015 | 1017 | 1016 | 4,4 | O | 21 | 31 | 9,5 | 65 | | | | |
| 08-mai-12 | 1,6 | 1,4 | 7,2 | 16,1 | 11,7 | 12,1 | 8,9 | 59 | 92 | 1015 | 1017 | 1016 | 3,0 | O | 18 | 32 | 0,6 | 4 | | | | |
| 09-mai-12 | 0,4 | 1,0 | 11,3 | 22,1 | 16,7 | 16,2 | 10,8 | 55 | 96 | 1016 | 1020 | 1018 | 4,0 | SSO | 16 | 31 | 4,5 | 31 | | | | |
| 10-mai-12 | 0,0 | 0,0 | 12,0 | 26,8 | 19,4 | 19,6 | 14,8 | 39 | 93 | 1020 | 1023 | 1021 | 2,8 | OSO | 18 | 32 | 10,3 | 70 | | | | |
| 11-mai-12 | 0,0 | 0,0 | 14,7 | 28,0 | 21,4 | 21,7 | 13,3 | 45 | 87 | 1020 | 1023 | 1022 | 4,2 | SO | 23 | 37 | 10,9 | 74 | | | | |
| 12-mai-12 | 3,2 | 7,2 | 11,2 | 18,9 | 15,1 | 15,1 | 7,7 | 58 | 94 | 1021 | 1026 | 1024 | 8,9 | SO | 26 | 47 | 0,0 | 0 | | | | |
| 13-mai-12 | 0,0 | 0,0 | 8,3 | 16,1 | 12,2 | 11,6 | 7,8 | 46 | 81 | 1019 | 1025 | 1022 | 15,9 | N | 26 | 47 | 9,7 | 66 | | | | |
| 14-mai-12 | 0,0 | 0,0 | 6,2 | 19,5 | 12,9 | 12,6 | 13,3 | 37 | 73 | 1013 | 1019 | 1016 | 7,6 | NE | 21 | 34 | 10,5 | 71 | | | | |
| 15-mai-12 | 0,6 | 2,8 | 6,3 | 15,4 | 10,9 | 9,9 | 9,1 | 39 | 83 | 1013 | 1020 | 1015 | 8,0 | NO | 24 | 39 | 4,6 | 31 | | | | |
| 16-mai-12 | 0,0 | 0,0 | 4,2 | 12,9 | 8,6 | 7,7 | 8,7 | 46 | 86 | 1020 | 1024 | 1023 | 12,0 | NO | 27 | 40 | 6,2 | 42 | | | | |
| 17-mai-12 | 1,2 | 3,4 | 4,4 | 18,1 | 11,3 | 11,1 | 13,7 | 36 | 81 | 1011 | 1023 | 1016 | 6,6 | NNO | 18 | 32 | 8,3 | 56 | | | | |
| 18-mai-12 | 0,4 | 0,0 | 9,4 | 18,4 | 13,9 | 13,3 | 9,0 | 57 | 92 | 1010 | 1013 | 1011 | 4,7 | SSO | 26 | 47 | 2,7 | 18 | | | | |
| 19-mai-12 | 1,2 | 4,6 | 10,4 | 20,9 | 15,7 | 15,4 | 10,5 | 58 | 89 | 1005 | 1012 | 1008 | 6,5 | NNE | 18 | 31 | 2,7 | 18 | | | | |
| 20-mai-12 | 21,4 | 15,2 | 11,7 | 21,9 | 16,8 | 16,2 | 10,2 | 51 | 91 | 1000 | 1006 | 1002 | 4,7 | N | 26 | 45 | 6,6 | 44 | * | | | |
| 21-mai-12 | 17,8 | 5,0 | 9,9 | 13,4 | 11,7 | 11,7 | 3,5 | 83 | 97 | 999 | 1003 | 1000 | 2,4 | SO | 21 | 31 | 0,1 | 1 | | | | |
| 22-mai-12 | 7,0 | 9,8 | 9,7 | 15,3 | 12,5 | 11,4 | 5,6 | 82 | 98 | 1003 | 1016 | 1008 | 2,5 | S | 13 | 23 | 2,6 | 17 | | | | |
| 23-mai-12 | 0,0 | 0,0 | 10,8 | 20,2 | 15,5 | 15,0 | 9,4 | 75 | 96 | 1016 | 1020 | 1018 | 6,2 | O | 27 | 37 | 4,0 | 27 | | | | |
| 24-mai-12 | 0,0 | 0,0 | 13,6 | 25,7 | 19,7 | 19,5 | 12,1 | 56 | 95 | 1016 | 1020 | 1018 | 6,3 | NNO | 15 | 27 | 9,5 | 64 | | | | |
| 25-mai-12 | 0,0 | 0,0 | 14,7 | 25,3 | 20,0 | 19,6 | 10,6 | 50 | 94 | 1011 | 1017 | 1014 | 7,0 | NNO | 18 | 31 | 9,1 | 61 | | | | |
| 26-mai-12 | 0,0 | 0,0 | 14,7 | 25,3 | 20,0 | 19,5 | 10,6 | 48 | 67 | 1012 | 1015 | 1013 | 5,4 | NNO | 15 | 26 | 8,3 | 56 | | | | |
| 27-mai-12 | 0,0 | 0,0 | 13,7 | 22,8 | 18,3 | 18,2 | 9,1 | 53 | 78 | 1012 | 1016 | 1014 | 4,9 | NNO | 13 | 21 | 6,5 | 44 | | | | |
| 28-mai-12 | 0,0 | 0,0 | 12,7 | 23,7 | 18,2 | 18,3 | 11,0 | 44 | 94 | 1012 | 1015 | 1014 | 6,1 | O | 18 | 27 | 10,9 | 73 | | | | |
| 29-mai-12 | 0,0 | 0,0 | 12,7 | 25,2 | 19,0 | 19,2 | 12,5 | 41 | 81 | 1011 | 1014 | 1013 | 7,8 | NO | 21 | 32 | 11,6 | 78 | | | | |
| 30-mai-12 | 0,4 | 1,0 | 13,4 | 25,8 | 19,6 | 19,6 | 12,4 | 37 | 81 | 1014 | 1018 | 1016 | 4,9 | NNO | 16 | 23 | 9,8 | 66 | | | | |
| 31-mai-12 | 0,0 | 0,0 | 13,6 | 24,3 | 19,0 | 19,5 | 10,7 | 46 | 91 | 1016 | 1019 | 1018 | 4,7 | NO | 19 | 27 | 7,9 | 53 | | | | |



Crempigny-Bonneguête (74 - Haute-Savoie)

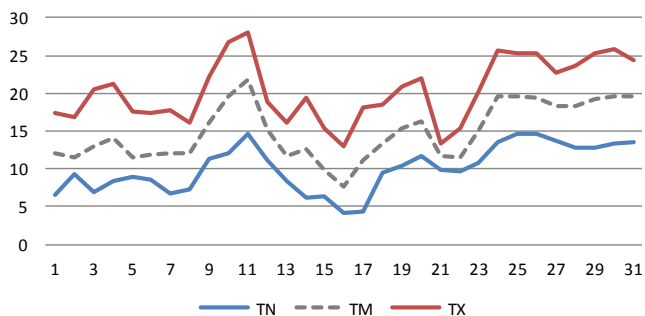
Alt. 502 m, Albanais-Montagne des Princes

Longitude: 05° 54' 5" E Latitude: 45° 57' 0" N

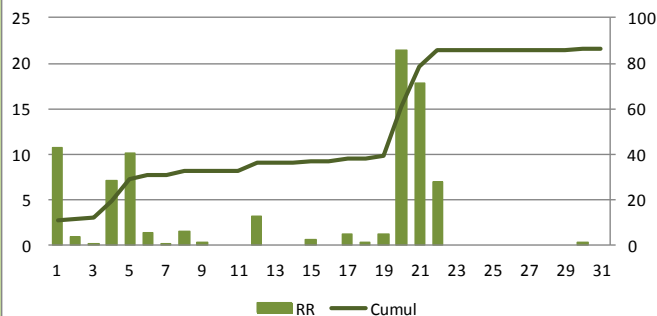
Au fil des jours

Mai 2012

Températures (°C)



Précipitations (mm)

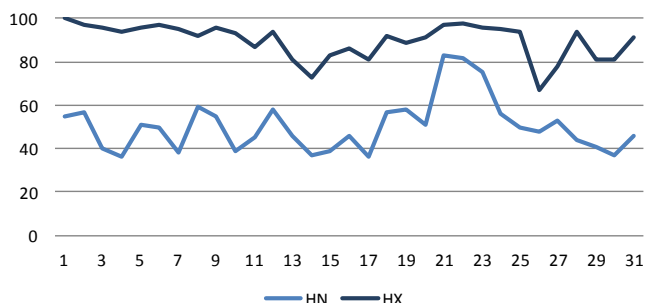


Mois doux, assez humide et correctement ensoleillé

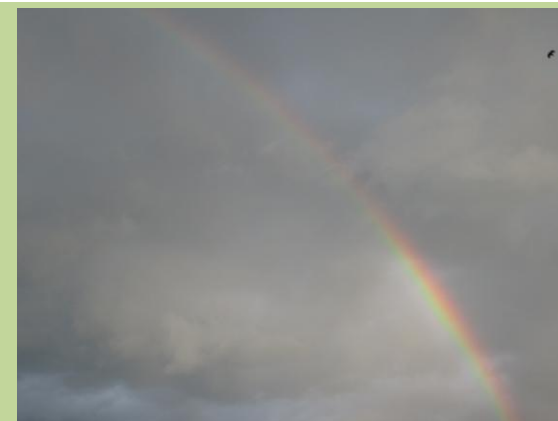
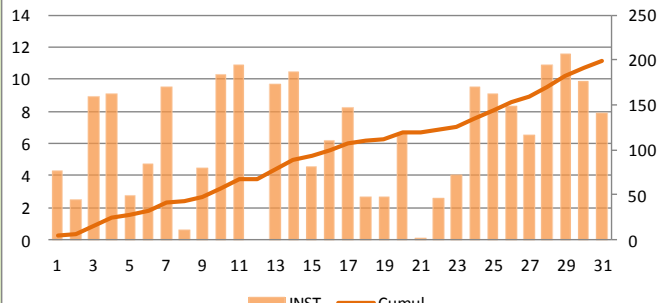
A retenir :

- précipitations de **21mm** (RRX) le 20 et **18mm** le 21
- températures chaudes, maximale de **28.0°C** (TXX) le 11, 7 jours de chaleur sur le mois, minimale de **14.7°C** (TXN) les 11, 25 et 26
- températures fraîches, minimale de **4.2°C** (TNN) et maximale de **12.9°C** (TXN) le 16
- basses pressions, **999hPa** (PNN) le 21
- rafale maximale de **66 km/h** (FXI) le 4

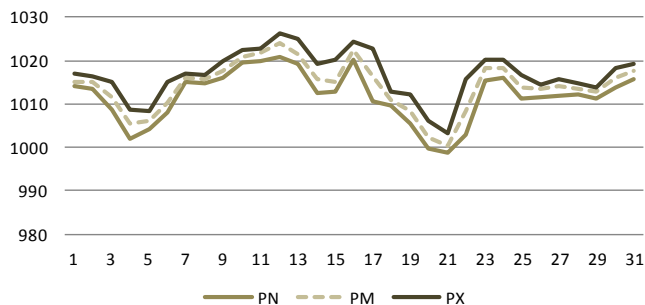
Humidité (%)



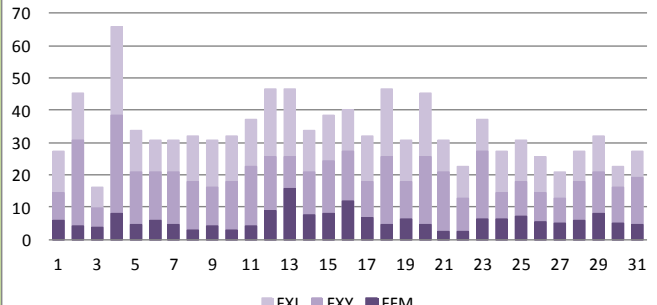
Insolation (h)



Pression (hPa)



Vent (km/h)





STATISTIQUES MENSUELLES

| mai-12 | 1ère Décade | 2ème Décade | 3ème Décade | Mois |
|--------------|-------------|-------------|-------------|-------|
| RR (mm) | 33,0 | 28,0 | 25,2 | 86,2 |
| RRX (mm) | 10,8 | 21,4 | 17,8 | 21,4 |
| le | 5 | 20 | 21 | 20 |
| INTX (mm/h) | 43,0 | 15,2 | 9,8 | 43,0 |
| TNN (°C) | 6,6 | 4,2 | 9,7 | 4,2 |
| le | 1 | 16 | 22 | 16 |
| TNM (°C) | 8,6 | 8,7 | 12,7 | 10,1 |
| TNX (°C) | 12,0 | 14,7 | 14,7 | 14,7 |
| le | 10 | 11 | 25 | 11 |
| TXN (°C) | 16,1 | 12,9 | 13,4 | 12,9 |
| le | 8 | 16 | 21 | 16 |
| TXM (°C) | 19,4 | 19,0 | 22,5 | 20,4 |
| TXX (°C) | 26,8 | 28,0 | 25,8 | 28,0 |
| le | 10 | 11 | 30 | 11 |
| TMN (°C) | 11,5 | 7,7 | 11,4 | 7,7 |
| le | 2 | 16 | 22 | 16 |
| TMM (°C) | 13,4 | 13,5 | 17,4 | 14,9 |
| TMX (°C) | 19,6 | 21,7 | 19,6 | 21,7 |
| le | 10 | 11 | 25 | 11 |
| TAMPLIN (°C) | 7,6 | 7,7 | 3,5 | 3,5 |
| le | 2 | 12 | 21 | 21 |
| TAMPLIM (°C) | 10,8 | 10,3 | 9,8 | 10,3 |
| TAMPLIX (°C) | 14,8 | 13,7 | 12,5 | 14,8 |
| le | 10 | 17 | 28 | 10 |
| HNN (%) | 36 | 36 | 37 | 36 |
| le | 4 | 17 | 30 | 4 |
| HNX (%) | 100 | 94 | 98 | 100 |
| le | 1 | 12 | 22 | 1 |
| PNN (hPa) | 1002 | 1000 | 999 | 999 |
| le | 4 | 20 | 21 | 21 |
| PMM (hPa) | 1013 | 1016 | 1013 | 1014 |
| PXX (hPa) | 1023 | 1026 | 1020 | 1026 |
| le | 10 | 12 | 23 | 12 |
| FFM (km/h) | 4,7 | 7,9 | 5,3 | 5,9 |
| DFM | NNO | SO | NNO | NNO |
| FXV (km/h) | 39 | 27 | 27 | 39 |
| le | 4 | 16 | 23 | 4 |
| FXI (km/h) | 66 | 47 | 37 | 66 |
| le | 4 | 12 | 23 | 4 |
| INST (h) | 57,2 | 62,0 | 80,3 | 199,5 |
| FRACT (%) | 39 | 42 | 49 | 44 |

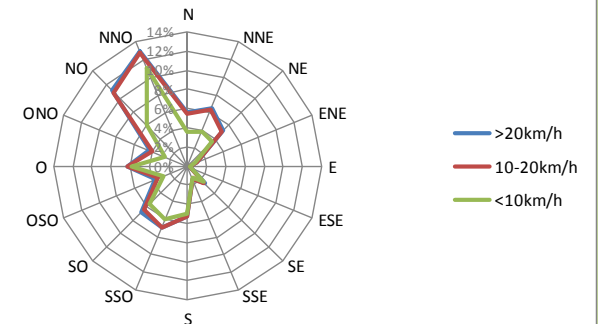
NOMBRE DE JOURS

| mai-12 | 1ère Décade | 2ème Décade | 3ème Décade | Mois |
|----------------|-------------|-------------|-------------|------|
| RR > 0,2 mm | 9 | 6 | 3 | 18 |
| RR > 1 mm | 6 | 4 | 2 | 12 |
| RR > 5 mm | 3 | 1 | 2 | 6 |
| RR > 10 mm | 2 | 1 | 1 | 4 |
| RR > 20 mm | 0 | 1 | 0 | 1 |
| TN < -10°C | 0 | 0 | 0 | 0 |
| TN < -5°C | 0 | 0 | 0 | 0 |
| TN < 0°C | 0 | 0 | 0 | 0 |
| TN > 20°C | 0 | 0 | 0 | 0 |
| TX < 0°C | 0 | 0 | 0 | 0 |
| TX > 20°C | 4 | 3 | 9 | 16 |
| TX > 25°C | 1 | 1 | 5 | 7 |
| TX > 30°C | 0 | 0 | 0 | 0 |
| TX > 35°C | 0 | 0 | 0 | 0 |
| FXV > 20 km/h | 5 | 8 | 3 | 16 |
| FXV > 36 km/h | 1 | 0 | 0 | 1 |
| FXI > 36 km/h | 2 | 7 | 1 | 10 |
| FXI > 57 km/h | 1 | 0 | 0 | 1 |
| FXI > 100 km/h | 0 | 0 | 0 | 0 |
| INST = 0 | 0 | 1 | 1 | 2 |
| INST > 80 | 1 | 3 | 3 | 7 |

PHÉNOMÈNES

| mai-12 | 1ère Décade | 2ème Décade | 3ème Décade | Mois |
|----------------|-------------|-------------|-------------|------|
| Orage | 2 | 1 | 0 | 3 |
| Grêle | 1 | 0 | 0 | 1 |
| Brouillard | 1 | 0 | 0 | 1 |
| Neige | 0 | 0 | 0 | 0 |
| Neige au sol | 0 | 0 | 0 | 0 |
| Neige >= 1cm | 0 | 0 | 0 | 0 |
| Neige >= 5cm | 0 | 0 | 0 | 0 |
| Neige >= 10cm | 0 | 0 | 0 | 0 |
| HNEIGEF (cm) | 0 | 0 | 0 | 0 |
| HNEIGEFX (cm) | 0 | 0 | 0 | 0 |
| NEIGETOTX (cm) | 0 | 0 | 0 | 0 |

Rose des vents



VENT

| mai-12 | < 10 km/h | 10 - 20 km/h | > 20 km/h | Total |
|----------|-----------|--------------|-----------|-------|
| N | 3,6% | 1,9% | 0,1% | 5,5% |
| NNE | 3,9% | 2,5% | 0,2% | 6,6% |
| NE | 3,7% | 1,4% | 0,1% | 5,2% |
| ENE | 0,9% | 0,1% | 0,0% | 1,0% |
| E | 0,2% | 0,0% | 0,0% | 0,2% |
| ESE | 0,3% | 0,0% | 0,0% | 0,3% |
| SE | 2,4% | 0,0% | 0,0% | 2,5% |
| SSE | 1,4% | 0,1% | 0,0% | 1,5% |
| S | 5,0% | 0,2% | 0,0% | 5,3% |
| SSO | 6,0% | 0,9% | 0,1% | 7,0% |
| SO | 5,6% | 0,9% | 0,3% | 6,8% |
| OSO | 2,8% | 0,5% | 0,4% | 3,7% |
| O | 5,8% | 0,4% | 0,1% | 6,3% |
| ONO | 2,6% | 1,4% | 0,3% | 4,3% |
| NO | 6,0% | 4,8% | 0,4% | 11,2% |
| NNO | 11,1% | 1,8% | 0,0% | 12,9% |
| Total | 61,3% | 17,1% | 1,9% | 80,3% |
| Vent nul | | | | 19,7% |



Au fil des jours

| | |
|-----------------------|--|
| PRECIPITATIONS | <i>en mm (litre d'eau par mètre carré)</i> |
| RR | Hauteur cumulée des précipitations |
| INTX | Intensité maximale des précipitations (en mm/h) |
| TEMPERATURES | <i>en °C</i> |
| TN | Température minimale |
| TX | Température maximale |
| TNTXM | Températures moyenne (TN+TX)/2 |
| TM | Température moyenne réelle, moyenne de toutes les valeurs |
| TAMPLI | Amplitude thermique |
| HUMIDITE | <i>en %</i> |
| HN | Taux d'humidité minimum |
| HX | Taux d'humidité maximum |
| PRESSION | <i>en hPa</i> |
| PN | Pression minimale |
| PX | Pression maximale |
| PM | Pression moyenne |
| VENT | <i>en km/h</i> |
| FFM | Vitesse moyenne du vent |
| DFM | Direction moyenne du vent |
| FXY | Vitesse maximale du vent moyen |
| FXI | Vitesse maximale du vent instantané (rafale) |
| ENSOLEILLEMENT | <i>en heures</i> |
| INST | nombre d'heure d'ensoleillement |
| FRACT | Fraction d'ensoleillement par rapport à l'ensoleillement théorique |
| PHENOMENES | <i>en jours</i> |
| O | Jour avec orage |
| G | Jour avec grêle |
| B | Jour avec brouillard |
| N | Jour avec neige |
| NEIGE | <i>en cm</i> |
| HNEIGEF | Hauteur de neige fraîche |
| NEIGETOTX | Hauteur de neige au sol |

Climatologie

| | |
|------------------------|--|
| PRECIPITATIONS | <i>en mm (litre d'eau par mètre carré)</i> |
| RR | Hauteur cumulée des précipitations |
| RRX | Hauteur maximale des précipitations relevées en 24 heures |
| INTX | Intensité maximale des précipitations (en mm/h) |
| TEMPERATURES | <i>en °C</i> |
| TNN, TNM, TMX | Température minimale la plus basse, moyenne, la plus élevée |
| TXN, TXM, TXX | Température maximale la plus basse, moyenne, la plus élevée |
| TMN, TMM, TMX | Température moyenne réelle la plus basse, moyenne, la plus élevée |
| TAMPLIN, TAMPLIM, | Amplitude thermique la plus basse, moyenne, la plus élevée |
| HUMIDITE | <i>en %</i> |
| HN | Taux d'humidité minimum |
| HX | Taux d'humidité maximum |
| PRESSION | <i>en hPa</i> |
| PNN, PNM, PNX | Pression la plus basse, moyenne, la plus élevée |
| VENT | <i>en km/h</i> |
| FFM | Vitesse moyenne du vent |
| DFM | Direction moyenne du vent |
| FXY | Vitesse maximale du vent moyen |
| FXI | Vitesse maximale du vent instantané (rafale) |
| ENSOLEILLEMENT | <i>en heures</i> |
| INST | nombre d'heure d'ensoleillement |
| FRACT | Fraction d'ensoleillement par rapport à l'ensoleillement théorique |
| NOMBRE DE JOURS | <i>en jours</i> |
| RR > 0,2, 1, 5, 10, 20 | Nombre de jours avec précipitations supérieures ou égales à 0,2, 1, 5, 10, 20 mm |
| TN < -10, -5, 0 | Nombre de jours avec températures minimales inférieures ou égales à -10, -5, 0°C |
| TN > 20 | Nombre de jours avec températures minimales supérieures ou égales à 20 °C |
| TX < 0 | Nombre de jours avec températures maximales inférieures ou égales à 0°C |
| TX > 20, 25, 30, 35 | Nombre de jours avec températures maximales supérieures ou égales à 20, 25, 30, 35°C |
| FXY > 20, 36 | Nombre de jours avec vent moyen sur 10 minutes supérieur ou égale à 20, 36 km/h |
| FXI > 36, 57, 100 | Nombre de jours avec vent maximale supérieur ou égale à 36, 57, 100 km/h |
| INST = 0 | Nombre de jour avec ensoleillement nul |
| INST > 80 | Nombre de jours avec très bon ensoleillement |
| NEIGE | <i>en cm</i> |
| Neige > 1, 5, 10 | Nombre de jours avec chute de neige supérieure ou égale à 1, 5, 10 cm |
| HNEIGEF | Hauteur de neige fraîche cumulée |
| HNEIGEFX | Hauteur maximale de neige fraîche sur 24 heures |
| NEIGETOTX | Hauteur maximale de neige au sol |