



Date	SYNTHÈSE MENSUELLE																	PHÉNOMÈNES						
	RR (mm)	INTX (mm/h)	TN (°C)	TX (°C)	TNTXM (°C)	TM (°C)	TAMPLI (°C)	HN (%)	HX (%)	PN (hPa)	PX (hPa)	PM (hPa)	FFM (km/h)	DFM	FX (km/h)	FXI (km/h)	INST (h)	FRACT (%)	O	G	B	N	H NEIGE (cm)	NEIGE TOTX (cm)
01-avr-12	0,0	0,0	6,8	14,8	10,8	10,4	8,0	46	75	1008	1011	1009	12,4	NNE	23	42	9,8	75						0
02-avr-12	1,2	3,6	4,5	19,2	11,9	12,2	14,7	39	81	1004	1011	1007	6,6	NNE	24	44	9,8	74						0
03-avr-12	16,0	41,8	10,5	16,1	13,3	12,3	5,6	60	91	1002	1006	1004	7,2	SO	24	40	1,6	12	*					0
04-avr-12	9,8	4,4	9,1	14,1	11,6	10,7	5,0	71	96	1004	1007	1005	2,6	OSO	18	24	0,2	1						0
05-avr-12	0,0	0,0	8,8	14,9	11,9	10,9	6,1	67	98	1007	1009	1008	6,6	NO	16	29	1,0	8						0
06-avr-12	1,4	3,8	6,3	17,6	12,0	11,4	11,3	53	96	1005	1009	1007	3,9	NNE	16	37	6,7	50						0
07-avr-12	5,2	8,0	8,2	12,0	10,1	9,0	3,8	69	100	1002	1006	1004	5,6	SSO	24	34	0,4	3			*			0
08-avr-12	0,0	0,0	4,9	9,3	7,1	6,0	4,4	52	80	1006	1015	1011	13,6	NO	32	44	3,5	26						0
09-avr-12	0,0	0,0	-0,2	14,9	7,4	7,8	15,1	43	90	1005	1015	1010	3,5	NO	16	31	6,1	45						0
10-avr-12	21,0	11,0	7,2	14,6	10,9	9,9	7,4	51	98	998	1005	1001	8,9	SE	42	74	2,3	17						0
11-avr-12	0,2	0,0	3,4	10,2	6,8	6,5	6,8	66	97	1001	1005	1003	3,3	S	24	34	2,3	17						0
12-avr-12	20,0	10,0	5,2	11,9	8,6	7,7	6,7	71	96	1002	1004	1003	2,8	NO	15	32	0,9	7						0
13-avr-12	0,8	0,0	5,5	11,1	8,3	8,4	5,6	59	94	999	1004	1001	8,6	NO	18	34	0,7	5						0
14-avr-12	19,2	3,4	5,7	7,2	6,5	6,4	1,5	69	92	997	999	998	12,5	NO	21	32	0,0	0						0
15-avr-12	16,8	4,4	4,3	6,9	5,6	5,6	2,6	86	95	997	1007	1001	12,3	ONO	24	44	0,0	0						0
16-avr-12	0,0	0,0	6,2	9,5	7,9	7,0	3,3	68	86	1006	1015	1011	18,5	NNE	34	60	0,8	5						0
17-avr-12	2,8	6,0	4,3	11,8	8,1	7,6	7,5	47	84	1005	1015	1010	7,2	SSO	19	34	6,7	48						0
18-avr-12	13,0	4,0	4,1	11,9	8,0	7,9	7,8	52	96	994	1005	998	6,9	SSO	31	50	5,5	40						0
19-avr-12	13,8	17,0	5,5	10,4	8,0	6,6	4,9	68	95	993	998	994	7,2	S	32	47	0,5	4						0
20-avr-12	5,0	8,8	3,9	12,2	8,1	7,0	8,3	49	97	998	1005	1002	4,6	SSE	24	39	4,8	34						0
21-avr-12	12,4	62,0	5,3	14,6	10,0	8,3	9,3	46	95	1004	1010	1006	10,0	S	26	52	1,6	11	*	*				0
22-avr-12	1,2	12,8	4,6	12,3	8,5	8,0	7,7	46	96	1010	1013	1011	7,7	OSO	23	39	5,1	36						0
23-avr-12	23,6	15,4	5,2	12,8	9,0	7,4	7,6	50	94	1002	1011	1006	8,3	S	35	64	3,4	24						0
24-avr-12	13,2	13,6	4,2	7,2	5,7	5,3	3,0	87	96	1000	1010	1004	7,7	SSO	21	45	0,2	1						0
25-avr-12	0,0	0,0	3,3	15,9	9,6	10,1	12,6	40	97	1003	1009	1005	13,1	SSO	47	68	0,9	6			*			0
26-avr-12	0,0	0,0	14,2	19,9	17,1	16,6	5,7	34	70	1003	1012	1007	20,4	SO	44	69	2,9	21						0
27-avr-12	0,0	0,0	8,8	21,9	15,4	16,1	13,1	51	84	1011	1014	1012	4,3	N	13	29	3,3	23						0
28-avr-12	0,0	0,0	12,3	26,9	19,6	20,2	14,6	23	87	1000	1011	1006	5,4	SSE	27	52	3,8	27						0
29-avr-12	0,0	0,0	14,0	20,7	17,4	17,4	6,7	27	70	1000	1013	1006	19,3	SO	44	71	8,2	57						0
30-avr-12	13,2	18,6	8,7	17,7	13,2	10,6	9,0	60	95	1009	1015	1012	5,9	NO	58	84	1,4	10						0



Crempigny-Bonneguête (74 - Haute-Savoie)

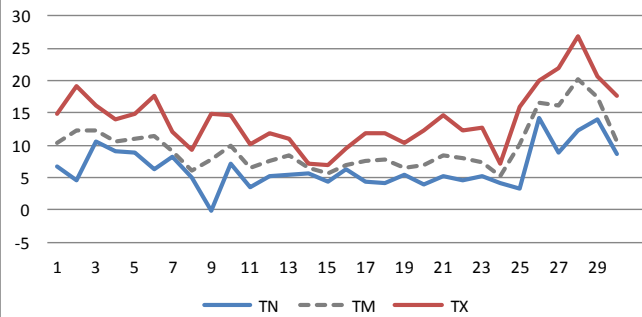
Alt. 502 m, Albanais-Montagne des Princes

Longitude: 05° 54' 5" E Latitude: 45° 57' 0" N

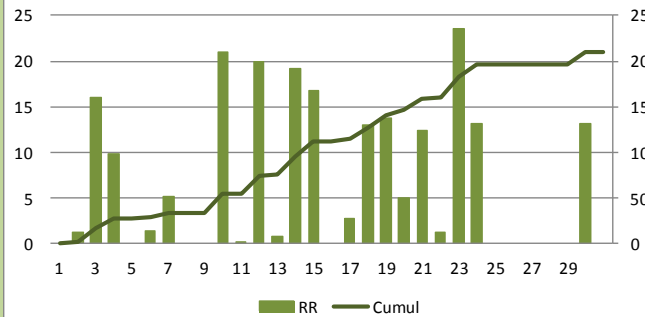
Au fil des jours

Avril 2012

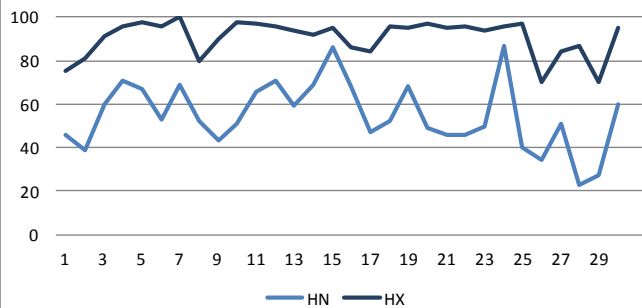
Températures (°C)



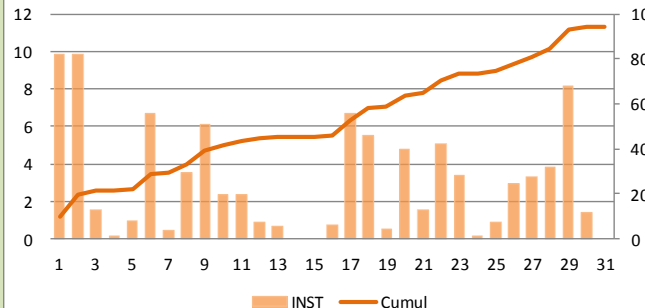
Précipitations (mm)



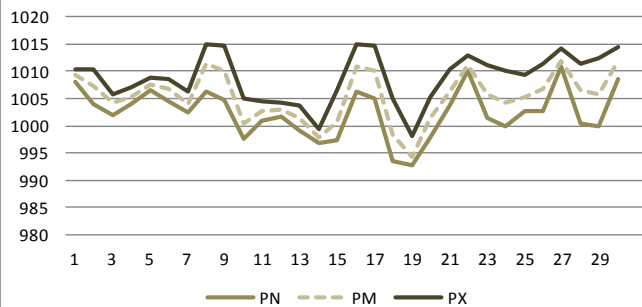
Humidité (%)



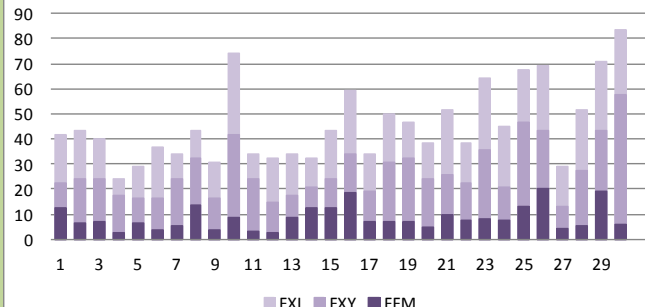
Insolation (h)



Pression (hPa)



Vent (km/h)



Mois dépressionnaire, très pluvieux, venté, peu ensoleillé et frais en journée

A retenir :

- basses pressions tout le mois, pression moyenne (PMM) 1005hPa, pression minimale (PNN) de 993hPa le 19
- total (RR) de 210mm de précipitations sur le mois dont (RRX) 24mm le 23
- 11 jours avec précipitations supérieures à 10mm
- 1 jour de gel, température minimale (TNN) de **-0.2°C** le 9
- des après-midi très fraîches, température maximale de 7.2°C les 14 et 24, (TXN) de **6.9°C** le 15
- fin du mois presque chaud, température minimale de (TNX) **14.2°C** le 26 et température maximale (TXX) de **26.9°C** le 28
- 7 jours avec vent violent de SO, S et SE, avec vent moyen maximale (FXY) de **58 km/h** et rafale maximale (FXI) de **84 km/h** le 30
- moins de 100 heures d'ensoleillement





STATISTIQUES MENSUELLES

avril-12	1ère Décade	2ème Décade	3ème Décade	Mois
RR (mm)	54,6	91,6	63,6	209,8
RRX (mm)	21,0	20,0	23,6	23,6
le	10	12	23	23
INTX (mm/h)	41,8	17,0	62,0	62,0
TNN (°C)	-0,2	3,4	3,3	-0,2
le	9	11	25	9
TNM (°C)	6,6	4,8	8,1	6,5
TNX (°C)	10,5	6,2	14,2	14,2
le	3	16	26	26
TXN (°C)	9,3	6,9	7,2	6,9
le	8	15	24	15
TXM (°C)	14,8	10,3	17,0	14,0
TXX (°C)	19,2	12,2	26,9	26,9
le	2	20	28	28
TMN (°C)	6,0	5,6	5,3	5,3
le	8	15	24	24
TMM (°C)	10,1	7,1	12,0	9,7
TMX (°C)	12,3	8,4	20,2	20,2
le	3	13	28	28
TAMPLIN (°C)	3,8	1,5	3,0	1,5
le	7	14	24	14
TAMPLIM (°C)	8,1	5,5	8,9	7,5
TAMPLIX (°C)	15,1	8,3	14,6	15,1
le	9	20	28	9
HNN (%)	39	47	23	23
le	2	17	28	28
HNX (%)	100	97	97	100
le	7	11	25	7
PNN (hPa)	998	993	1000	993
le	10	19	24	19
PMM (hPa)	1007	1002	1008	1005
PXX (hPa)	1015	1015	1015	1015
le	8	16	30	8
FFM (km/h)	7,1	8,4	10,2	8,6
DFM	NNE	NO	S	NO
FXY (km/h)	42	34	58	58
le	10	16	30	30
FXI (km/h)	74	60	84	84
le	10	16	30	30
INST (h)	41,4	22,1	30,8	94,3
FRACT (%)	31	16	22	23

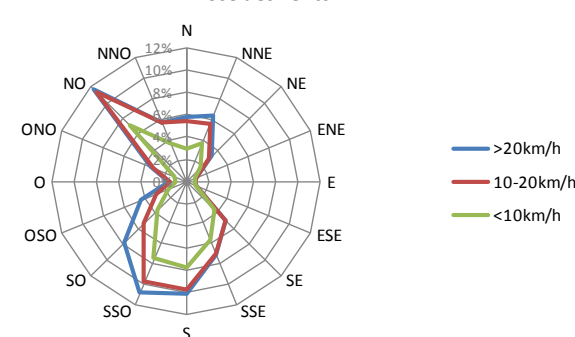
NOMBRE DE JOURS

avril-12	1ère Décade	2ème Décade	3ème Décade	Mois
RR > 0,2 mm	6	9	5	20
RR > 1 mm	6	7	5	18
RR > 5 mm	4	6	4	14
RR > 10 mm	2	5	4	11
RR > 20 mm	1	1	1	3
TN < -10°C	0	0	0	0
TN < -5°C	0	0	0	0
TN < 0°C	1	0	0	1
TN > 20°C	0	0	0	0
TX < 0°C	0	0	0	0
TX > 20°C	0	0	3	3
TX > 25°C	0	0	1	1
TX > 30°C	0	0	0	0
TX > 35°C	0	0	0	0
FXY > 20 km/h	6	7	9	22
FXY > 36 km/h	1	0	4	5
FXI > 36 km/h	6	5	9	20
FXI > 57 km/h	1	1	5	7
FXI > 100 km/h	0	0	0	0
INST = 0	1	2	1	4
INST > 80	2	0	0	2

PHÉNOMÈNES

avril-12	1ère Décade	2ème Décade	3ème Décade	Mois
Orage	1	0	1	2
Grêle	0	0	1	1
Brouillard	1	0	1	2
Neige	0	0	0	0
Neige au sol	0	0	0	0
Neige >= 1cm	0	0	0	0
Neige >= 5cm	0	0	0	0
Neige >= 10cm	0	0	0	0
HNEIGEF (cm)	0	0	0	0
HNEIGEFX (cm)	0	0	0	0
NEIGETOTX (cm)	0	0	0	0

Rose des vents



Direction	< 10 km/h	10 - 20 km/h	> 20 km/h	Total
N	3,0%	2,4%	0,4%	5,8%
NNE	3,7%	2,0%	0,8%	6,4%
NE	1,9%	1,1%	0,3%	3,2%
ENE	0,9%	0,1%	0,0%	1,0%
E	0,8%	0,0%	0,0%	0,8%
ESE	0,9%	0,1%	0,0%	0,9%
SE	3,7%	1,3%	0,1%	5,1%
SSE	5,8%	1,3%	0,1%	7,1%
S	7,8%	2,0%	0,4%	10,2%
SSO	7,5%	2,3%	1,1%	10,8%
SO	3,5%	1,8%	2,5%	7,8%
OSO	1,7%	1,2%	1,5%	4,4%
O	0,9%	0,5%	0,2%	1,5%
ONO	1,2%	2,0%	0,2%	3,4%
NO	7,1%	4,2%	0,4%	11,7%
NNO	3,7%	2,0%	0,1%	5,8%
Total	53,8%	24,3%	7,8%	85,9%
Vent nul				14,1%



Au fil des jours

PRECIPITATIONS	<i>en mm (litre d'eau par mètre carré)</i>
RR	Hauteur cumulée des précipitations
INTX	Intensité maximale des précipitations (en mm/h)
TEMPERATURES	<i>en °C</i>
TN	Température minimale
TX	Température maximale
TNTXM	Températures moyenne (TN+TX)/2
TM	Température moyenne réelle, moyenne de toutes les valeurs
TAMPLI	Amplitude thermique
HUMIDITE	<i>en %</i>
HN	Taux d'humidité minimum
HX	Taux d'humidité maximum
PRESSION	<i>en hPa</i>
PN	Pression minimale
PX	Pression maximale
PM	Pression moyenne
VENT	<i>en km/h</i>
FFM	Vitesse moyenne du vent
DFM	Direction moyenne du vent
FXY	Vitesse maximale du vent moyen
FXI	Vitesse maximale du vent instantané (rafale)
ENSOLEILLEMENT	<i>en heures</i>
INST	nombre d'heure d'ensoleillement
FRACT	Fraction d'ensoleillement par rapport à l'ensoleillement théorique
PHENOMENES	<i>en jours</i>
O	Jour avec orage
G	Jour avec grêle
B	Jour avec brouillard
N	Jour avec neige
NEIGE	<i>en cm</i>
HNEIGEF	Hauteur de neige fraîche
NEIGETOTX	Hauteur de neige au sol

Climatologie

PRECIPITATIONS	<i>en mm (litre d'eau par mètre carré)</i>
RR	Hauteur cumulée des précipitations
RRX	Hauteur maximale des précipitations relevées en 24 heures
INTX	Intensité maximale des précipitations (en mm/h)
TEMPERATURES	<i>en °C</i>
TNN, TNM, TMX	Température minimale la plus basse, moyenne, la plus élevée
TXN, TXM, TXX	Température maximale la plus basse, moyenne, la plus élevée
TMN, TMM, TMX	Température moyenne réelle la plus basse, moyenne, la plus élevée
TAMPLIN, TAMPLIM,	Amplitude thermique la plus basse, moyenne, la plus élevée
HUMIDITE	<i>en %</i>
HN	Taux d'humidité minimum
HX	Taux d'humidité maximum
PRESSION	<i>en hPa</i>
PNN, PNM, PNX	Pression la plus basse, moyenne, la plus élevée
VENT	<i>en km/h</i>
FFM	Vitesse moyenne du vent
DFM	Direction moyenne du vent
FXY	Vitesse maximale du vent moyen
FXI	Vitesse maximale du vent instantané (rafale)
ENSOLEILLEMENT	<i>en heures</i>
INST	nombre d'heure d'ensoleillement
FRACT	Fraction d'ensoleillement par rapport à l'ensoleillement théorique
NOMBRE DE JOURS	<i>en jours</i>
RR > 0,2, 1, 5, 10, 20	Nombre de jours avec précipitations supérieures ou égales à 0,2, 1, 5, 10, 20 mm
TN < -10, -5, 0	Nombre de jours avec températures minimales inférieures ou égales à -10, -5, 0°C
TN > 20	Nombre de jours avec températures minimales supérieures ou égales à 20 °C
TX < 0	Nombre de jours avec températures maximales inférieures ou égales à 0°C
TX > 20, 25, 30, 35	Nombre de jours avec températures maximales supérieures ou égales à 20, 25, 30, 35°C
FXY > 20, 36	Nombre de jours avec vent moyen sur 10 minutes supérieur ou égale à 20, 36 km/h
FXI > 36, 57, 100	Nombre de jours avec vent maximale supérieur ou égale à 36, 57, 100 km/h
INST = 0	Nombre de jour avec ensoleillement nul
INST > 80	Nombre de jours avec très bon ensoleillement
NEIGE	<i>en cm</i>
Neige > 1, 5, 10	Nombre de jours avec chute de neige supérieure ou égale à 1, 5, 10 cm
HNEIGEF	Hauteur de neige fraîche cumulée
HNEIGEFX	Hauteur maximale de neige fraîche sur 24 heures
NEIGETOTX	Hauteur maximale de neige au sol