



Date	RR (mm)	INTX (mm/h)	TN (°C)	TX (°C)	TNTXM (°C)	TM (°C)	TAMPLI (°C)	HN (%)	HX (%)	PN (hPa)	PX (hPa)	PM (hPa)	FFM (km/h)	DFM	FXV (km/h)	FXI (km/h)	INST (h)	FRACT (%)	O	G	B	N	H NEIGEF (cm)	NEIGE TOTX (cm)
01-mars-12	0,0	0,0	3,5	17,9	10,7	9,9	14,4	48	89	1021	1025	1023	2,0	0	8	13	7,5	65						0
02-mars-12	0,0	0,0	4,6	19,5	12,1	11,5	14,9	37	84	1021	1025	1023	2,1	SO	10	13	7,5	65						0
03-mars-12	0,0	0,0	3,7	16,8	10,3	10,4	13,1	33	84	1021	1023	1022	6,7	SO	24	34	7,8	68						0
04-mars-12	3,4	4,0	3,1	11,8	7,5	7,6	8,7	66	94	1016	1023	1019	2,7	SSO	11	23	5,9	50						0
05-mars-12	0,0	0,0	1,7	5,8	3,8	3,7	4,1	43	92	1016	1025	1023	11,1	NO	35	50	6,2	52						0
06-mars-12	0,0	0,0	0,7	8,7	4,7	4,4	8,0	40	79	1020	1024	1022	12,0	NO	23	39	7,6	65						0
07-mars-12	2,0	0,0	-0,3	9,6	4,7	4,6	9,9	51	81	1021	1028	1024	4,3	N	21	32	6,7	56						0
08-mars-12	0,4	0,0	2,9	8,4	5,7	5,0	5,5	51	91	1021	1032	1026	10,7	N	24	47	1,0	8						0
09-mars-12	0,0	0,0	2,2	9,4	5,8	5,2	7,2	43	78	1032	1035	1033	14,4	NNE	27	47	8,1	67						0
10-mars-12	0,0	0,0	1,8	12,3	7,1	6,9	10,5	24	70	1029	1036	1032	12,8	NNE	27	53	8,0	67						0
11-mars-12	0,0	0,0	4,9	12,4	8,7	8,5	7,5	51	75	1026	1030	1027	18,9	N	37	60	8,4	70						0
12-mars-12	0,0	0,0	5,2	14,6	9,9	9,7	9,4	46	81	1025	1028	1026	14,9	NNE	26	52	7,4	61						0
13-mars-12	0,0	0,0	6,8	18,0	12,4	11,8	11,2	34	76	1024	1027	1026	11,5	NNO	21	44	8,7	71						0
14-mars-12	0,0	0,0	7,0	18,7	12,9	12,4	11,7	31	80	1024	1027	1026	8,8	NNE	23	37	8,3	68						0
15-mars-12	0,0	0,0	4,7	21,6	13,2	12,2	16,9	26	80	1025	1027	1026	2,6	NNE	10	15	8,5	69						0
16-mars-12	0,0	0,0	6,1	20,7	13,4	12,7	14,6	23	73	1021	1026	1023	5,0	NNE	29	50	8,6	70						0
17-mars-12	0,0	0,0	5,2	16,8	11,0	10,6	11,6	40	85	1017	1022	1019	7,3	0	32	58	4,3	35						0
18-mars-12	15,0	5,0	3,2	9,1	6,2	5,4	5,9	76	94	1015	1023	1019	3,0	SSE	26	40	0,0	0						0
19-mars-12	3,4	25,0	2,7	7,9	5,3	4,7	5,2	68	96	1023	1031	1027	5,5	SSE	19	29	1,3	11			*			0
20-mars-12	0,0	0,0	2,8	11,8	7,3	7,2	9,0	57	90	1030	1033	1032	8,2	N	15	31	6,7	53						0
21-mars-12	0,0	0,0	6,2	14,9	10,6	10,6	8,7	43	81	1027	1032	1029	10,1	NNE	24	37	5,5	44						0
22-mars-12	0,0	0,0	6,3	19,8	13,1	12,7	13,5	27	82	1022	1028	1025	3,8	NNE	11	18	7,5	59						0
23-mars-12	0,0	0,0	6,4	20,9	13,7	13,2	14,5	29	79	1021	1024	1022	4,8	N	19	26	8,4	66						0
24-mars-12	0,0	0,0	6,5	19,3	12,9	12,6	12,8	35	77	1021	1023	1022	6,8	NO	21	29	7,8	61						0
25-mars-12	0,0	0,0	7,1	18,1	12,6	13,3	11,0	44	77	1023	1026	1023	11,6	NNE	26	44	9,1	71						0
26-mars-12	0,0	0,0	5,9	18,9	12,4	13,0	13,0	36	85	1025	1028	1027	7,5	NE	18	31	9,3	72						0
27-mars-12	0,0	0,0	7,1	19,1	13,1	13,5	12,0	33	71	1025	1029	1027	9,4	NNE	19	34	9,3	72						0
28-mars-12	0,0	0,0	7,6	21,7	14,7	14,5	14,1	31	67	1022	1027	1024	5,3	NNO	15	27	9,5	74						0
29-mars-12	0,0	0,0	6,8	20,4	13,6	14,0	13,6	32	76	1016	1022	1019	8,3	NNO	26	39	9,5	73						0
30-mars-12	0,0	0,0	10,6	19,5	15,1	14,5	8,9	37	66	1013	1017	1015	15,1	N	26	50	9,8	75						0
31-mars-12	0,0	0,0	7,0	21,1	14,1	13,9	14,1	36	82	1007	1014	1010	9,3	N	21	31	9,9	76						0



Crempigny-Bonneguête (74 - Haute-Savoie)

Alt. 502 m, Albanais-Montagne des Princes

Longitude: 05° 54' 5" E Latitude: 45° 57' 0" N

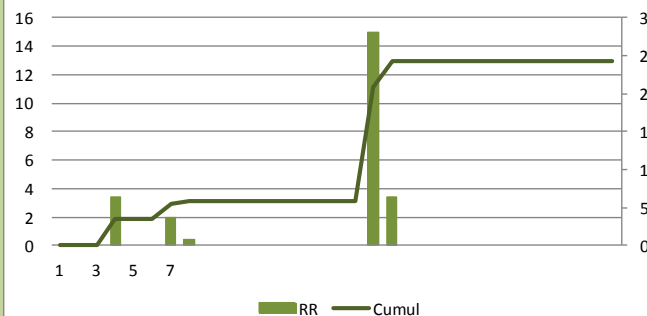
Au fil des jours

Mars 2012

Températures (°C)



Précipitations (mm)

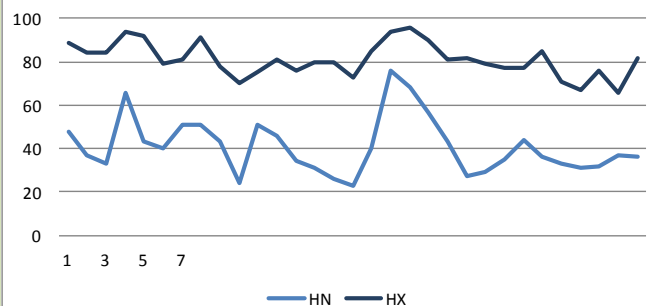


Mois très doux, très sec, très ensoleillé avec de la bise

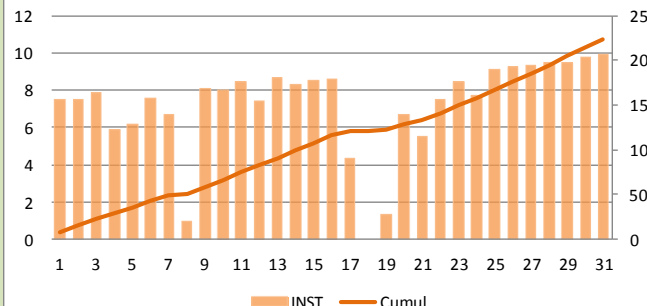
A retenir :

- Température très douce avec une moyenne de 10°C
- 1 seul jour de gel, température minimale (TNN) de -0.3°C le 7
- 6 jours avec température maximale supérieure à 20°C, température maximale (TXX) de 21.7°C le 28
- Bise très fréquente, notamment 5 au 14 mars, rafale maximale de 60km/h le 11
- 21 jours de très bon ensoleillement
- Seulement 4 jours avec précipitations
- Faible taux d'humidité pour la saison, 23% au plus bas le 16

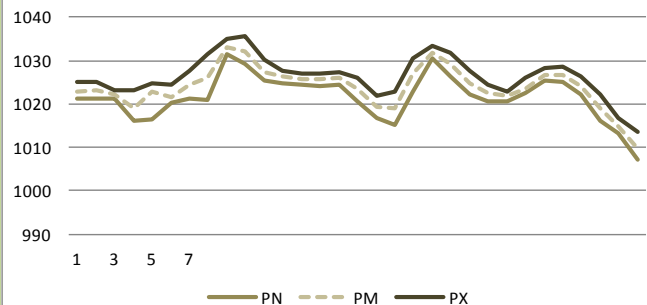
Humidité (%)



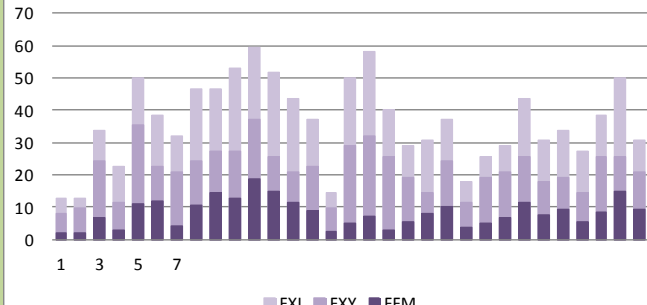
Insolation (h)



Pression (hPa)



Vent (km/h)





STATISTIQUES MENSUELLES

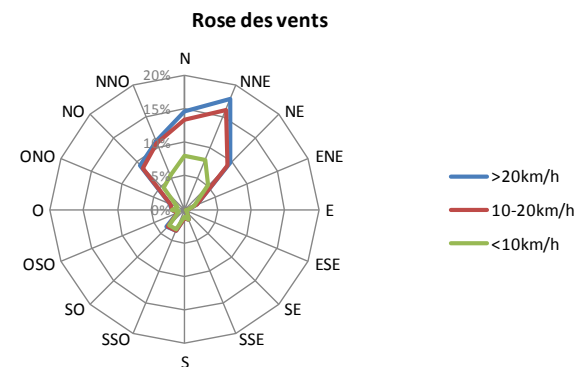
mars-12	1ère Décade	2ème Décade	3ème Décade	Mois
RR (mm)	5,8	18,4	0,0	24,2
RRX (mm)	3,4	15,0	0,0	15,0
le	4	18		18
INTX (mm/h)	4,0	25,0	0,0	25,0
TNN (°C)	-0,3	2,7	5,9	-0,3
le	7	19	26	7
TNM (°C)	2,4	4,9	7,0	4,8
TNX (°C)	4,6	7,0	10,6	10,6
le	2	14	30	30
TXN (°C)	5,8	7,9	14,9	5,8
le	5	19	21	5
TXM (°C)	12,0	15,2	19,4	15,7
TXX (°C)	19,5	21,6	21,7	21,7
le	2	15	28	28
TMN (°C)	3,7	4,7	10,6	3,7
le	5	19	21	5
TMM (°C)	6,9	9,5	13,3	10,0
TMX (°C)	11,5	12,7	14,5	14,5
le	2	16	28	28
TAMPLIN (°C)	4,1	5,2	8,7	4,1
le	5	19	21	5
TAMPLIM (°C)	9,6	10,3	12,4	10,8
TAMPLIX (°C)	14,9	16,9	14,5	16,9
le	2	15	23	15
HNN (%)	24	23	27	23
le	10	16	22	16
HNX (%)	94	96	85	96
le	4	19	26	19
PNN (hPa)	1016	1015	1007	1007
le	4	18	31	31
PMM (hPa)	1025	1025	1022	1024
PXX (hPa)	1036	1033	1032	1036
le	10	20	21	10
FFM (km/h)	7,9	8,6	8,4	8,3
DFM	SO	NNE	NNE	NNE
FX Y (km/h)	35	37	26	37
le	5	11	25	11
FX I (km/h)	53	60	50	60
le	10	11	30	11
INST (h)	66,3	62,3	95,5	224,0
FRACT (%)	56	51	68	59

NOMBRE DE JOURS

mars-12	1ère Décade	2ème Décade	3ème Décade	Mois
RR > 0,2 mm	3	2	0	5
RR > 1 mm	2	2	0	4
RR > 5 mm	0	1	0	1
RR > 10 mm	0	1	0	1
RR > 20 mm	0	0	0	0
TN < -10°C	0	0	0	0
TN < -5°C	0	0	0	0
TN < 0°C	1	0	0	1
TN > 20°C	0	0	0	0
TX < 0°C	0	0	0	0
TX > 20°C	0	2	4	6
TX > 25°C	0	0	0	0
TX > 30°C	0	0	0	0
TX > 35°C	0	0	0	0
FX Y > 20 km/h	7	7	6	20
FX Y > 36 km/h	0	1	0	1
FX I > 36 km/h	5	7	4	16
FX I > 57 km/h	0	2	0	2
FX I > 100 km/h	0	0	0	0
INST = 0	0	1	0	1
INST > 80	6	6	9	21

PHÉNOMÈNES

mars-12	1ère Décade	2ème Décade	3ème Décade	Mois
Orage	0	0	0	0
Grêle	0	0	0	0
Brouillard	0	1	0	1
Neige	0	0	0	0
Neige au sol	0	0	0	0
Neige >= 1cm	0	0	0	0
Neige >= 5cm	0	0	0	0
Neige >= 10cm	0	0	0	0
HNEIGEF (cm)	0	0	0	0
HNEIGFX (cm)	0	0	0	0
NEIGETOTX (cm)	0	0	0	0



Direction	< 10 km/h	10 - 20 km/h	> 20 km/h	Total
N	7,9%	5,5%	1,2%	14,6%
NNE	8,1%	7,9%	2,0%	17,9%
NE	5,0%	4,1%	0,6%	9,8%
ENE	1,7%	0,4%	0,0%	2,1%
E	0,4%	0,0%	0,0%	0,4%
ESE	0,3%	0,0%	0,0%	0,3%
SE	0,7%	0,0%	0,0%	0,7%
SSE	1,6%	0,1%	0,0%	1,6%
S	1,1%	0,1%	0,0%	1,2%
SSO	3,2%	0,1%	0,1%	3,4%
SO	3,2%	0,3%	0,2%	3,8%
OSO	0,8%	0,2%	0,1%	1,2%
O	1,8%	0,1%	0,0%	2,0%
ONO	1,1%	1,1%	0,4%	2,5%
NO	4,4%	4,3%	0,4%	9,2%
NNO	5,5%	5,0%	0,5%	11,1%
Total	47,1%	29,3%	5,5%	81,9%
Vent nul				18,1%



Au fil des jours

PRECIPITATIONS	<i>en mm (litre d'eau par mètre carré)</i>
RR	Hauteur cumulée des précipitations
INTX	Intensité maximale des précipitations (en mm/h)
TEMPERATURES	<i>en °C</i>
TN	Température minimale
TX	Température maximale
TNTXM	Températures moyenne (TN+TX)/2
TM	Température moyenne réelle, moyenne de toutes les valeurs
TAMPLI	Amplitude thermique
HUMIDITE	<i>en %</i>
HN	Taux d'humidité minimum
HX	Taux d'humidité maximum
PRESSION	<i>en hPa</i>
PN	Pression minimale
PX	Pression maximale
PM	Pression moyenne
VENT	<i>en km/h</i>
FFM	Vitesse moyenne du vent
DFM	Direction moyenne du vent
FXY	Vitesse maximale du vent moyen
FXI	Vitesse maximale du vent instantané (rafale)
ENSOLEILLEMENT	<i>en heures</i>
INST	nombre d'heure d'ensoleillement
FRACT	Fraction d'ensoleillement par rapport à l'ensoleillement théorique
PHENOMENES	<i>en jours</i>
O	Jour avec orage
G	Jour avec grêle
B	Jour avec brouillard
N	Jour avec neige
NEIGE	<i>en cm</i>
HNEIGEF	Hauteur de neige fraîche
NEIGETOTX	Hauteur de neige au sol

Climatologie

PRECIPITATIONS	<i>en mm (litre d'eau par mètre carré)</i>
RR	Hauteur cumulée des précipitations
RRX	Hauteur maximale des précipitations relevées en 24 heures
INTX	Intensité maximale des précipitations (en mm/h)
TEMPERATURES	<i>en °C</i>
TNN, TNM, TMX	Température minimale la plus basse, moyenne, la plus élevée
TXN, TXM, TXX	Température maximale la plus basse, moyenne, la plus élevée
TMN, TMM, TMX	Température moyenne réelle la plus basse, moyenne, la plus élevée
TAMPLIN, TAMPLIM,	Amplitude thermique la plus basse, moyenne, la plus élevée
HUMIDITE	<i>en %</i>
HN	Taux d'humidité minimum
HX	Taux d'humidité maximum
PRESSION	<i>en hPa</i>
PNN, PNM, PNX	Pression la plus basse, moyenne, la plus élevée
VENT	<i>en km/h</i>
FFM	Vitesse moyenne du vent
DFM	Direction moyenne du vent
FXY	Vitesse maximale du vent moyen
FXI	Vitesse maximale du vent instantané (rafale)
ENSOLEILLEMENT	<i>en heures</i>
INST	nombre d'heure d'ensoleillement
FRACT	Fraction d'ensoleillement par rapport à l'ensoleillement théorique
NOMBRE DE JOURS	<i>en jours</i>
RR > 0,2, 1, 5, 10, 20	Nombre de jours avec précipitations supérieures ou égales à 0,2, 1, 5, 10, 20 mm
TN < -10, -5, 0	Nombre de jours avec températures minimales inférieures ou égales à -10, -5, 0°C
TN > 20	Nombre de jours avec températures minimales supérieures ou égales à 20 °C
TX < 0	Nombre de jours avec températures maximales inférieures ou égales à 0°C
TX > 20, 25, 30, 35	Nombre de jours avec températures maximales supérieures ou égales à 20, 25, 30, 35°C
FXY > 20, 36	Nombre de jours avec vent moyen sur 10 minutes supérieur ou égale à 20, 36 km/h
FXI > 36, 57, 100	Nombre de jours avec vent maximale supérieur ou égale à 36, 57, 100 km/h
INST = 0	Nombre de jour avec ensoleillement nul
INST > 80	Nombre de jours avec très bon ensoleillement
NEIGE	<i>en cm</i>
Neige > 1, 5, 10	Nombre de jours avec chute de neige supérieure ou égale à 1, 5, 10 cm
HNEIGEF	Hauteur de neige fraîche cumulée
HNEIGEFX	Hauteur maximale de neige fraîche sur 24 heures
NEIGETOTX	Hauteur maximale de neige au sol