

Une vague de froid dans un hiver globalement doux...

Février 2012 a été marqué par une vague de froid exceptionnelle. Il faut remonter à 1987 pour trouver un épisode plus intense dans la région. La température moyenne des 13 premiers jours du mois (durée officielle de la vague de froid) est de -7°C (-9°C pour les minimales et -5°C pour les maximales) ce qui est remarquable. Mais février ne résume à cette vague de froid, le mois a été quasiment sec, le plus sec depuis le début de mes mesures en 2009 avec seulement 3mm. Février a aussi été très venté avec beaucoup de bise, notamment pendant la vague de froid ce qui a fortement accentué le froid ressenti. L'Indice de Refroidissement Eolien, qui permet de mesurer la température ressentie, est d'ailleurs descendu jusqu'à -21 .

Après les précipitations neigeuses de fin janvier, la bise se lève et le froid arrive. Le froid se renforce tous les jours un peu plus jusqu'au 4. Cette première impulsion de froid intense dure jusqu'au 8. Le ciel est en général couvert avec de faibles chutes de neige en fin de nuit ce qui limite légèrement la baisse des températures. Le soleil perce plus ou moins en journée mais ne parvient pas à réchauffer l'atmosphère fortement refroidi par une bise modérée à assez-forte, vent moyen maximal de 34km/h le 3 et vent maximal de 68km/h le 3, de 60km/h le 4 et de 60km/h le 7. Les températures minimales descendent sous les -10°C pendant 5 jours consécutifs, du 4 au 8, pour atteindre -12.5°C (TNN) le 5, -11.3°C le 7 et -10.9°C le 4. Les températures maximales sont remarquables et ne dépassent pas les -4°C du 2 au 8, il ne fait pas plus de -7.7°C (TXN) le 4, -7.5°C le 5 et -7.4°C le 7 ! Avec la bise, la température ressentie s'abaisse à plusieurs reprises sous les -20 !

Le 9 février est ensoleillé et à peine moins froid avec moins de bise mais toujours pas de dégel. Cette journée est un cours répit avant l'arrivée d'une seconde impulsion d'air très froid. La bise est à nouveau très présente du 11 au 13 avec des températures qui ne dépassent pas les -4°C en journée. Vent moyen maximal de 42km/h (FXV) et vent maximal de 69km/h (FXI) le 10. Cette seconde impulsion est cependant moins intense et moins longue que la première. La vague de froid se termine les 13 et 14 avec des températures minimales encore froides, -10.0°C le 13, mais le dégel intervient le 14 après plus de 13 jours sans dégel.

La journée du 15 marque la fin du grand froid malgré de faibles chutes de neige. Jusqu'au 23 les températures sont de saison avec des gelées le matin et des températures qui remontent en journée avec un soleil de plus en plus présent. Le temps est faiblement pluvieux le 19 et la bise se renforce temporairement le 20, vent maximal de 60km/h . Les journées des 21 et 22 sont complètement ensoleillées.

La fin du mois, du 24 au 29, est assez bien ensoleillée, il n'y a aucun nuage les journées du 24, 27 et 29. Les températures remontent nettement ce qui tranche avec le début du mois mais les gelées matinales restent fréquentes. La température maximale atteint 13.4°C (TXX) le 24 et 14.7°C (TXX) le 29.



Le 5, bise et froid intense dans un paysage enneigé



SYNTHÈSE MENSUELLE

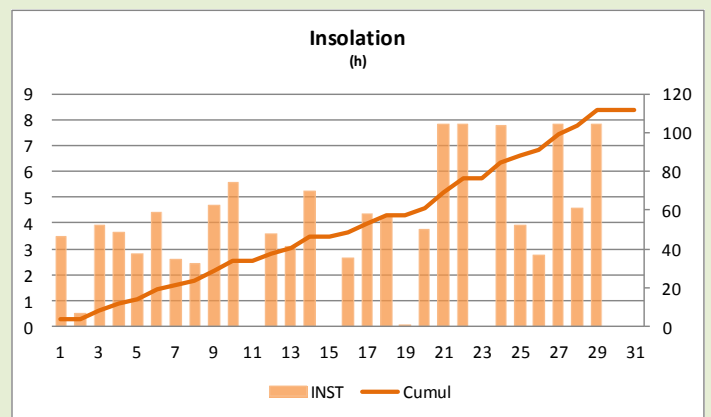
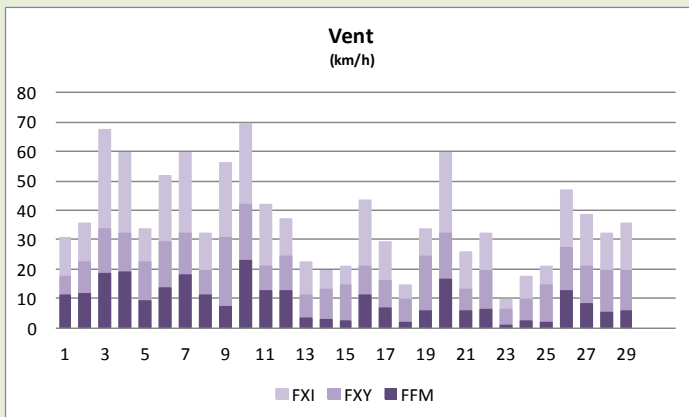
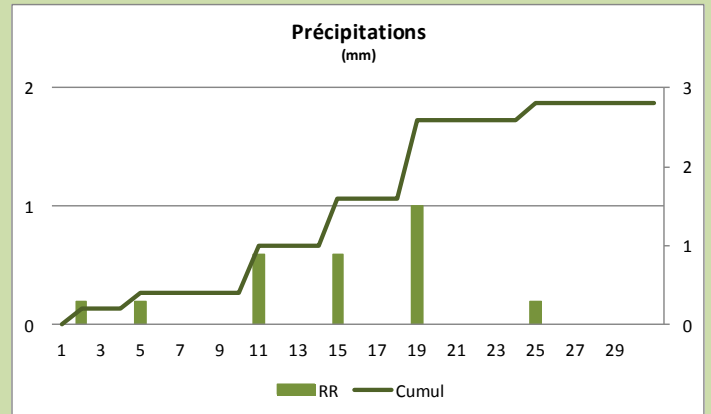
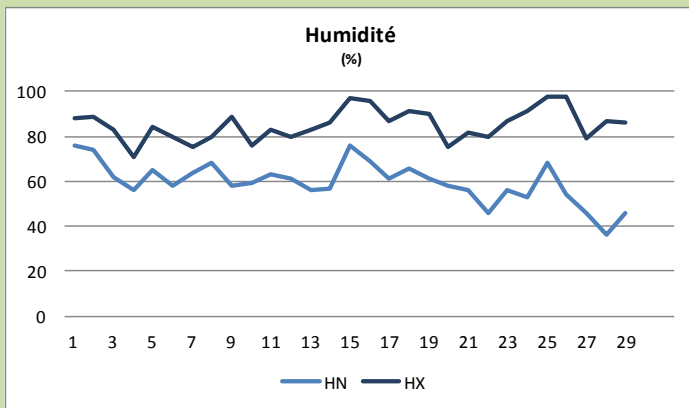
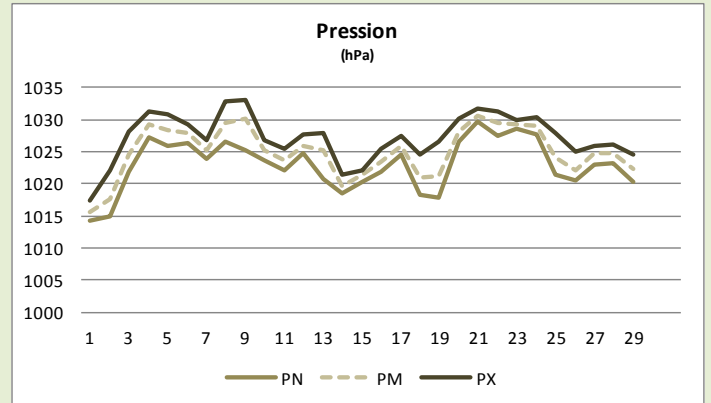
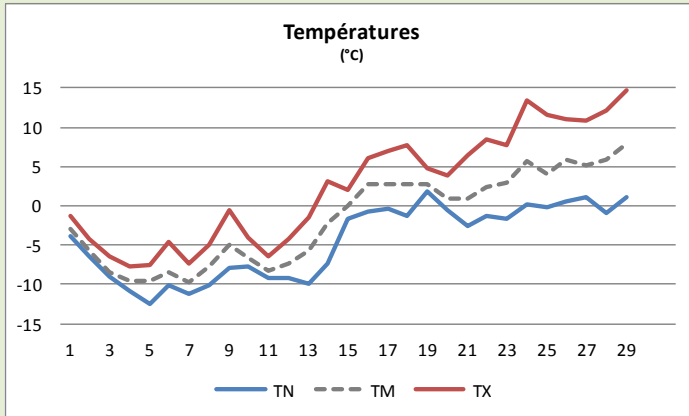
Date	RR (mm)	INTX (mm/h)	TN (°C)	TX (°C)	TNTXM (°C)	TM (°C)	TAMPLI (°C)	HN (%)	HX (%)	PN (hPa)	PX (hPa)	PM (hPa)	FFM (km/h)	DFM (km/h)	FXY (km/h)	FXI (km/h)	INST (h)	FRACT (%)
01 févr.-12	0,0	0,0	-3,8	-1,2	-2,5	-2,9	2,6	76	88	1014	1018	1016	11,1	NNO	18	31	3,5	35
02 févr.-12	0,2	0,0	-6,5	-4,3	-5,4	-5,8	2,2	74	89	1015	1022	1018	11,5	NNE	23	35	0,5	5
03 févr.-12	0,0	0,0	-9,1	-6,4	-7,8	-8,5	2,7	62	83	1022	1028	1025	18,5	N	34	68	3,9	39
04 févr.-12	0,0	0,0	-10,9	-7,7	-9,3	-9,6	3,2	56	71	1027	1031	1029	19,1	NNE	32	60	3,7	36
05 févr.-12	0,2	0,0	-12,5	-7,5	-10,0	-9,5	5,0	65	84	1026	1031	1028	9,3	NNE	23	34	2,8	28
06 févr.-12	0,0	0,0	-10,2	-4,6	-7,4	-8,5	5,6	58	80	1026	1029	1028	13,3	NNE	29	52	4,4	43
07 févr.-12	0,0	0,0	-11,3	-7,4	-9,4	-9,7	3,9	64	75	1024	1027	1025	18,0	NNE	32	60	2,6	25
08 févr.-12	0,0	0,0	-10,1	-4,9	-7,5	-7,8	5,2	68	80	1027	1033	1030	11,2	NNE	19	32	2,4	23
09 févr.-12	0,0	0,0	-7,9	-0,6	-4,3	-5,0	7,3	58	89	1025	1033	1030	7,5	NNE	31	56	4,7	45
10 févr.-12	0,0	0,0	-7,7	-4,0	-5,9	-6,6	3,7	59	76	1024	1027	1025	22,9	N	42	69	5,6	54
11 févr.-12	0,6	0,0	-9,2	-6,5	-7,9	-8,3	2,7	63	83	1022	1026	1024	12,4	N	21	42	0,0	0
12 févr.-12	0,0	0,0	-9,2	-4,2	-6,7	-7,3	5,0	61	80	1025	1028	1026	12,8	N	24	37	3,6	34
13 févr.-12	0,0	0,0	-10,0	-1,5	-5,8	-5,8	8,5	56	83	1021	1028	1025	3,2	SSO	11	23	3,1	29
14 févr.-12	0,0	0,0	-7,4	3,1	-2,2	-2,1	10,5	57	86	1019	1021	1020	2,6	SSO	13	19	5,3	49
15 févr.-12	0,6	0,0	-1,6	2,1	0,3	-0,1	3,7	76	97	1020	1022	1021	2,1	NO	15	21	0,0	0
16 févr.-12	0,0	0,0	-0,7	6,1	2,7	2,8	6,8	69	96	1022	1026	1024	11,3	NO	21	44	2,7	25
17 févr.-12	0,0	0,0	-0,4	7,0	3,3	2,8	7,4	61	87	1025	1027	1026	6,9	NNO	16	29	4,3	40
18 févr.-12	0,0	0,0	-1,2	7,8	3,3	2,7	9,0	66	91	1018	1025	1021	2,0	SSO	10	15	4,3	39
19 févr.-12	1,0	0,0	1,8	4,7	3,3	2,8	2,9	61	90	1018	1027	1021	5,9	SSO	24	34	0,1	1
20 févr.-12	0,0	0,0	-0,6	3,8	1,6	0,9	4,4	58	75	1027	1030	1028	16,6	NNE	32	60	3,8	34
21 févr.-12	0,0	0,0	-2,6	6,4	1,9	0,9	9,0	56	82	1030	1032	1031	5,8	NNE	13	26	7,8	71
22 févr.-12	0,0	0,0	-1,2	8,5	3,7	2,4	9,7	46	80	1028	1031	1030	6,3	NNE	19	32	7,8	71
23 févr.-12	0,0	0,0	-1,7	7,8	3,1	2,9	9,5	56	87	1029	1030	1029	0,9	NO	6	10	0,0	0
24 févr.-12	0,0	0,0	0,2	13,4	6,8	5,6	13,2	53	91	1028	1030	1029	2,2	N	10	18	7,8	69
25 févr.-12	0,2	0,0	-0,2	11,6	5,7	4,0	11,8	68	98	1022	1028	1024	1,9	SSO	15	21	3,9	35
26 févr.-12	0,0	0,0	0,5	11,0	5,8	6,0	10,5	54	98	1021	1025	1022	12,5	NO	27	47	2,8	24
27 févr.-12	0,0	0,0	1,1	10,8	6,0	5,2	9,7	46	79	1023	1026	1025	8,3	NNO	21	39	7,8	69
28 févr.-12	0,0	0,0	-1,0	12,2	5,6	5,9	13,2	36	87	1023	1026	1025	5,4	NNE	19	32	4,6	40
29 févr.-12	0,0	0,0	1,1	14,7	7,9	7,9	13,6	46	86	1020	1025	1022	5,8	N	19	35	7,8	69



Le 5, quelques rayons de soleil dans un froid intense



Le 26, début de journée ensoleillé





STATISTIQUES MENSUELLES

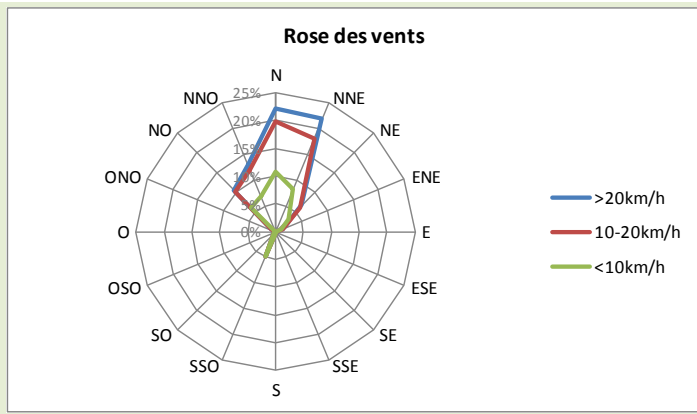
février-12	1ère Décade	2ème Décade	3ème Décade	Mois
RR (mm)	0,4	2,2	0,2	2,8
RRX (mm)	0,2	1,0	0,2	1,0
le	2	19	25	19
INTX (mm/h)	0,0	0,0	0,0	0,0
TNN (°C)	-12,5	-10,0	-2,6	-12,5
le	5	13	21	5
TNM (°C)	-9,0	-3,9	-0,4	-4,6
TNX (°C)	-3,8	1,8	1,1	1,8
le	1	19	27	19
TXN (°C)	-7,7	-6,5	6,4	-7,7
le	4	11	21	4
TXM (°C)	-4,9	2,2	10,7	2,4
TXX (°C)	-0,6	7,8	14,7	14,7
le	9	18	29	29
TMN (°C)	-9,7	-8,3	0,9	-9,7
le	7	11	21	7
TMM (°C)	-7,4	-1,2	4,5	-1,5
TMX (°C)	-2,9	2,8	7,9	7,9
le	1	16	29	29
TAMPLIN (°C)	2,2	2,7	9,0	2,2
le	2	11	21	2
TAMPLIM (°C)	4,1	6,1	11,1	7,0
TAMPLIX (°C)	7,3	10,5	13,6	13,6
le	9	14	29	29
HNN (%)	56	56	36	36
le	4	13	28	28
HNX (%)	89	97	98	98
le	2	15	25	25
PNN (hPa)	1014,3	1017,8	1020,4	1014,3
le	1	18	29	1
PMM (hPa)	1025,3	1023,5	1026,3	1025,0
PXX (hPa)	1033,0	1030,2	1031,7	1033,0
le	8	20	21	8
FFM (km/h)	14,2	7,6	5,5	9,2
DFM	NNE	SSO	NNE	NNE
FXY (km/h)	42	32	27	42
le	10	20	26	10
FXI (km/h)	69	60	47	69
le	10	20	26	10
INST (h)	34,1	27,0	50,3	111,4
FRACT (%)	33	25	50	36

NOMBRE DE JOURS

février-12	1ère Décade	2ème Décade	3ème Décade	Mois
RR > 0,2 mm	2	3	1	6
RR > 1 mm	0	1	0	1
RR > 5 mm	0	0	0	0
RR > 10 mm	0	0	0	0
RR > 20 mm	0	0	0	0
TN < -10°C	5	1	0	6
TN < -5°C	9	4	0	13
TN < 0°C	10	9	5	24
TN > 20°C	0	0	0	0
TX < 0°C	10	3	0	13
TX > 20°C	0	0	0	0
TX > 25°C	0	0	0	0
TX > 30°C	0	0	0	0
TX > 35°C	0	0	0	0
FXY > 20 km/h	8	5	2	15
FXY > 36 km/h	1	0	0	1
FXI > 36 km/h	6	4	2	12
FXI > 57 km/h	4	1	0	5
FXI > 100 km/h	0	0	0	0
INST = 0	0	3	1	4
INST > 80	1	0	5	6

VENT

février-12	< 10 km/h	10 - 20 km/h	> 20 km/h	Total
N	10,8%	9,0%	2,5%	22,2%
NNE	8,2%	9,8%	3,9%	21,9%
NE	3,3%	2,9%	0,5%	6,7%
ENE	1,1%	0,1%	0,0%	1,3%
E	0,1%	0,0%	0,0%	0,1%
ESE	0,0%	0,0%	0,0%	0,0%
SE	0,0%	0,0%	0,0%	0,0%
SSE	0,0%	0,0%	0,0%	0,0%
S	0,4%	0,0%	0,0%	0,4%
SSO	4,8%	0,0%	0,0%	4,8%
SO	0,2%	0,0%	0,0%	0,2%



Crempigny-Bonneguête (74 - Haute-Savoie)
 Alt. 502 m, Albanais-Montagne des Princes
 Longitude: 05° 54' 5" E Latitude: 45° 57' 0" N

Phénomènes

Février 2012

PHÉNOMÈNES

février-12	1ère Décade	2ème Décade	3ème Décade	Mois
Orage	0	0	0	0
Grêle	0	0	0	0
Brouillard	0	0	1	1
Neige	6	2	0	8
Neige au sol	10	6	0	16
Neige >= 1cm	0	2	0	2
Neige >= 5cm	0	0	0	0
Neige >= 10cm	0	0	0	0
HNEIGEF (cm)	0	2	0	2
HNEIGEFX (cm)	0	1	0	1
NEIGETOTX (cm)	13	4	0	13

PHÉNOMÈNES

Date	O	G	B	N	H NEIGFF (cm)	NEIGE TOTX (cm)
01-févr.-12				*		13
02-févr.-12				*	0	9
03-févr.-12				*		8
04-févr.-12						6
05-févr.-12				*	0	6
06-févr.-12				*		5
07-févr.-12						5
08-févr.-12				*		5
09-févr.-12						5
10-févr.-12						4
11-févr.-12				*	1	4
12-févr.-12						4
13-févr.-12						4
14-févr.-12						3
15-févr.-12				*	1	2
16-févr.-12						2
17-févr.-12						0
18-févr.-12						0
19-févr.-12						0
20-févr.-12						0
21-févr.-12						0
22-févr.-12						0
23-févr.-12						0
24-févr.-12						0
25-févr.-12			*			0
26-févr.-12						0
27-févr.-12						0
28-févr.-12						0
29-févr.-12						0

