

Doux, gris et humide ...

Janvier 2012 est un mois sans excès : des précipitations proches des normales, des températures légèrement supérieures à la moyenne sans coup de froid mais sans grande douceur, peu de vent, ensoleillement parfois généreux parfois complètement absent.

Début de mois pluvieux avec plus de 65mm sur les premiers jours dont **25.6mm** (RXX) le 5 et 25.0mm le 2. Les températures sont en général positives mais sans excès (température maximale de **8.8°C** (TXX) le 2). Le vent se renforce temporairement la nuit du 5 au 6 lorsque le vent bascule au NO (vent moyen maximal de **35km/h** (FXY) et vent maximal de **60km/h** (FXI) le 6). Les 6 et 7 le temps est plus frais et les précipitations se font parfois sous forme de neige sans pour autant donner une couche au sol.

A partir du 9, dans un flux dominé par la bise (vent maximal de 44km/h le 14), le temps est plus ensoleillé (en dehors du 13) et plus frais notamment la nuit (températures minimales de **-4.2°C** (TNN) les 17 et 18, température maximale de **8.8°C** (TXX) le 10). Ce temps calme se poursuit jusqu'au 18.

Nouvelle période pluvieuse du 19 au 27 mais sans excès (36mm au total dont 15.8mm le 20). L'ensoleillement est quasiment nul, les températures douces (températures minimales de **4.3°C** (TNX) et température maximale de **8.8°C** (TXX) le 22).

Le 28 le flux s'oriente au nord, les températures baissent (température maximale de **0.8°C** (TXX) le 30 et de 0.9°C le 31) et il neige, la couche de neige au sol atteint les **15 cm** (NEIGETOTX) le 31 en milieu de journée.



Le 31, 15 cm de neige au sol



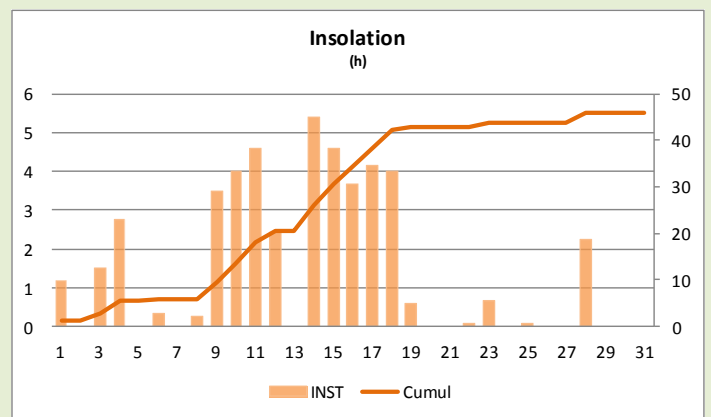
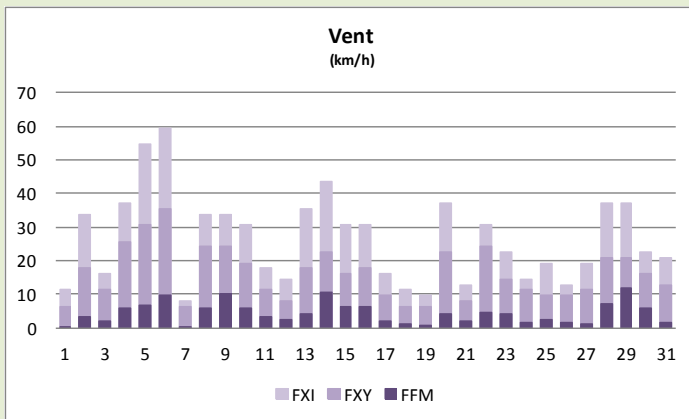
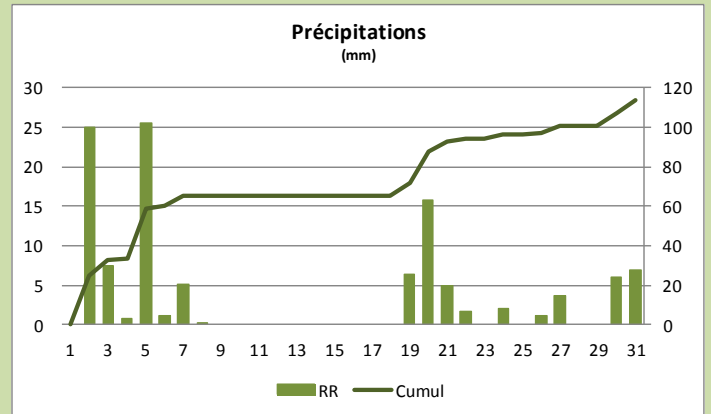
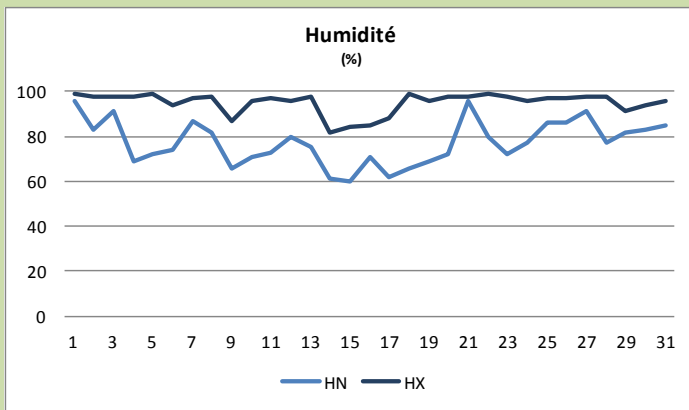
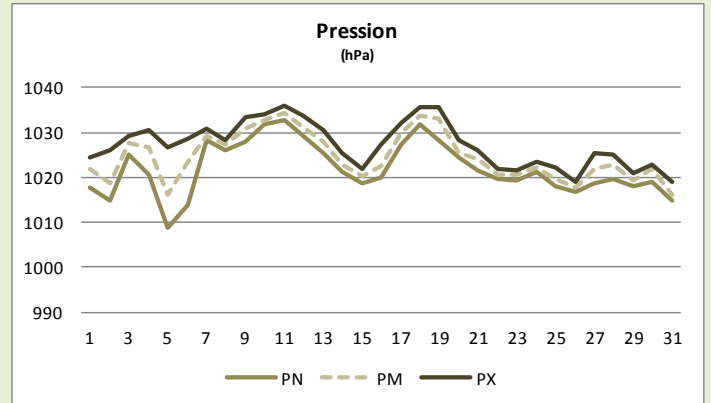
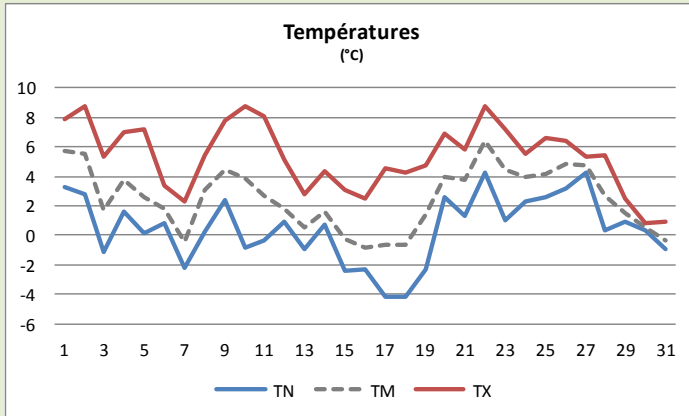
SYNTHÈSE MENSUELLE

Date	RR (mm)	INTX (mm/h)	TN (°C)	TX (°C)	TNTXM (°C)	TM (°C)	TAMPLI (°C)	HN (%)	HX (%)	PN (hPa)	PX (hPa)	PM (hPa)	FFM (km/h)	DFM	FXV (km/h)	FXI (km/h)	INST (h)	FRACT (%)
01-janv-12	0,0	0,0	3,3	7,9	5,6	5,8	4,6	96	99	1018	1025	1022	0,5	NO	6	11	1,2	14
02-janv-12	25,0	18,4	2,8	8,8	5,8	5,5	6,0	83	98	1015	1026	1019	3,5	NO	18	34	0,0	0
03-janv-12	7,4	11,8	-1,1	5,3	2,1	1,7	6,4	91	98	1025	1029	1028	2,0	NO	11	16	1,5	18
04-janv-12	0,8	1,8	1,6	7,0	4,3	3,7	5,4	69	98	1021	1030	1027	6,0	SO	26	37	2,8	32
05-janv-12	25,6	12,4	0,1	7,2	3,7	2,6	7,1	72	99	1009	1027	1016	6,9	SO	31	55	0,0	0
06-janv-12	1,2	1,0	0,8	3,4	2,1	1,8	2,6	74	94	1014	1029	1023	9,7	NNO	35	60	0,3	4
07-janv-12	5,2	2,6	-2,2	2,3	0,0	-0,4	4,5	87	97	1028	1031	1029	0,5	ONO	6	8	0,0	0
08-janv-12	0,2	0,0	0,2	5,4	2,8	3,0	5,2	82	98	1026	1028	1027	5,8	NO	24	34	0,3	3
09-janv-12	0,0	0,0	2,4	7,8	5,1	4,4	5,4	66	87	1028	1034	1031	10,0	NO	24	34	3,5	40
10-janv-12	0,0	0,0	-0,8	8,8	4,0	3,9	9,6	71	96	1032	1034	1033	5,9	NNO	19	31	4,0	46
11-janv-12	0,0	0,0	-0,4	8,1	3,9	2,6	8,5	73	97	1033	1036	1034	3,4	NNE	11	18	4,6	52
12-janv-12	0,0	0,0	0,9	5,1	3,0	1,8	4,2	80	96	1029	1034	1031	2,4	NNE	8	15	2,4	27
13-janv-12	0,0	0,0	-0,9	2,8	1,0	0,6	3,7	75	98	1025	1030	1028	4,1	NNE	18	35	0,0	0
14-janv-12	0,0	0,0	0,7	4,4	2,6	1,6	3,7	61	82	1021	1025	1023	10,8	NNE	23	44	5,4	61
15-janv-12	0,0	0,0	-2,4	3,1	0,4	-0,2	5,5	60	84	1019	1022	1020	6,2	NNE	16	31	4,6	51
16-janv-12	0,0	0,0	-2,3	2,5	0,1	-0,8	4,8	71	85	1020	1027	1023	6,4	NNE	18	31	3,7	40
17-janv-12	0,0	0,0	-4,2	4,5	0,2	-0,7	8,7	62	88	1027	1032	1030	2,1	NNE	10	16	4,2	46
18-janv-12	0,0	0,0	-4,2	4,3	0,0	-0,7	8,5	66	99	1032	1036	1034	1,4	SO	6	11	4,0	44
19-janv-12	6,4	7,8	-2,3	4,7	1,2	1,4	7,0	69	96	1028	1036	1033	0,8	OSO	6	10	0,6	6
20-janv-12	15,8	3,8	2,6	6,9	4,8	4,0	4,3	72	98	1024	1028	1026	4,3	SO	23	37	0,0	0
21-janv-12	5,0	3,2	1,3	5,8	3,6	3,8	4,5	96	98	1022	1026	1024	2,1	S	8	13	0,0	0
22-janv-12	1,6	1,0	4,3	8,8	6,6	6,4	4,5	80	99	1020	1022	1021	4,6	S	24	31	0,1	1
23-janv-12	0,0	0,0	1,0	7,2	4,1	4,4	6,2	72	98	1019	1022	1020	4,1	NO	15	23	0,7	7
24-janv-12	2,0	0,0	2,3	5,5	3,9	4,0	3,2	77	96	1021	1024	1022	1,8	S	11	15	0,0	0
25-janv-12	0,0	0,0	2,6	6,6	4,6	4,1	4,0	86	97	1018	1022	1020	2,3	NNO	10	19	0,1	1
26-janv-12	1,2	3,4	3,2	6,4	4,8	4,8	3,2	86	97	1017	1019	1018	1,8	NNE	10	13	0,0	0
27-janv-12	3,6	1,4	4,3	5,3	4,8	4,7	1,0	91	98	1019	1025	1022	1,4	NNE	11	19	0,0	0
28-janv-12	0,0	0,0	0,3	5,4	2,9	2,7	5,1	77	98	1020	1025	1023	7,2	ONO	21	37	2,3	23
29-janv-12	0,0	0,0	0,9	2,5	1,7	1,5	1,6	82	91	1018	1021	1019	11,7	NNE	21	37	0,0	0
30-janv-12	6,0	1,8	0,3	0,8	0,6	0,6	0,5	83	94	1019	1023	1022	6,1	NO	16	23	0,0	0
31-janv-12	7,0	2,6	-0,9	0,9	0,0	-0,4	1,8	85	96	1015	1019	1016	1,5	NNO	13	21	0,0	0



Le 28, brouillard et ciel bleu







STATISTIQUES MENSUELLES

janvier-12	1ère Décade	2ème Décade	3ème Décade	Mois
RR (mm)	65,4	22,2	26,4	114,0
RRX (mm)	25,6	15,8	7,0	25,6
le	5	20	31	5
INTX (mm/h)	18,4	7,8	3,4	18,4
TNN (°C)	-2,2	-4,2	-0,9	-4,2
le	7	17	31	17
TNM (°C)	0,7	-1,3	1,8	0,5
TNX (°C)	3,3	2,6	4,3	4,3
le	1	20	22	22
TXN (°C)	2,3	2,5	0,8	0,8
le	7	16	30	30
TXM (°C)	6,4	4,6	5,0	5,3
TXX (°C)	8,8	8,1	8,8	8,8
le	2	11	22	2
TMN (°C)	-0,4	-0,8	-0,4	-0,8
le	7	16	31	16
TMM (°C)	3,2	1,0	3,3	2,5
TMX (°C)	5,8	4,0	6,4	6,4
le	1	20	22	22
TAMPLIN (°C)	2,6	3,7	0,5	0,5
le	6	13	30	30
TAMPLIM (°C)	5,7	5,9	3,2	4,9
TAMPLIX (°C)	9,6	8,7	6,2	9,6
le	10	17	23	10
HNN (%)	66	60	72	60
le	9	15	23	15
HNX (%)	99	99	99	99
le	1	18	22	1
PNN (hPa)	1008,7	1018,8	1014,8	1008,7
le	5	15	31	5
PNM (hPa)	1025,5	1028,1	1020,6	1024,6
PNX (hPa)	1034,0	1036,0	1026,1	1036,0
le	9	18	21	18
FFM (km/h)	5,1	4,2	4,1	4,4
DFM	NO	NNE	S	NNE
FXY (km/h)	35	23	24	35
le	6	14	22	6
FXI (km/h)	60	44	37	60
le	6	14	28	6
INST (h)	13,5	29,4	3,1	46,0
FRACT (%)	16	33	3	17

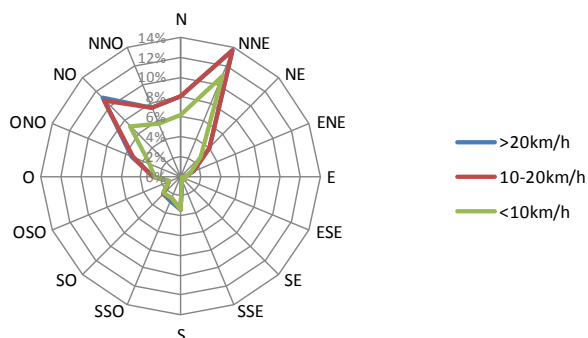
NOMBRE DE JOURS

janvier-12	1ère Décade	2ème Décade	3ème Décade	Mois
RR > 0,2 mm	7	2	7	16
RR > 1 mm	5	2	7	14
RR > 5 mm	4	2	3	9
RR > 10 mm	2	1	0	3
RR > 20 mm	2	0	0	2
TN < -10°C	0	0	0	0
TN < -5°C	0	0	0	0
TN < 0°C	3	7	1	11
TN > 20°C	0	0	0	0
TX < 0°C	0	0	0	0
TX > 20°C	0	0	0	0
TX > 25°C	0	0	0	0
TX > 30°C	0	0	0	0
TX > 35°C	0	0	0	0
FXY > 20 km/h	5	2	3	10
FXY > 36 km/h	0	0	0	0
FXI > 36 km/h	3	2	2	7
FXI > 57 km/h	1	0	0	1
FXI > 100 km/h	0	0	0	0
INST = 0	4	2	9	15
INST > 80	0	3	0	3

VENT

janvier-12	< 10 km/h	10 - 20 km/h	> 20 km/h	Total
N	6,2%	1,8%	0,0%	8,0%
NNE	10,9%	2,8%	0,0%	13,8%
NE	2,9%	1,2%	0,0%	4,1%
ENE	1,0%	0,3%	0,0%	1,4%
E	0,4%	0,0%	0,0%	0,4%
ESE	0,1%	0,0%	0,0%	0,1%
SE	0,5%	0,0%	0,0%	0,5%
SSE	0,2%	0,0%	0,0%	0,2%
S	3,4%	0,0%	0,0%	3,4%
SSO	2,4%	0,0%	0,2%	2,7%
SO	2,4%	0,1%	0,0%	2,5%
OSO	1,2%	0,1%	0,0%	1,3%
O	2,5%	0,2%	0,0%	2,7%
ONO	3,5%	1,6%	0,2%	5,3%
NO	7,2%	3,7%	0,3%	11,1%
NNO	5,7%	1,7%	0,0%	7,4%
Total	50,6%	13,5%	0,9%	65,0%
Vent nul				35,0%

Rose des vents





PHÉNOMÈNES

Date	O	G	B	N	H NEIGEF (cm)	NEIGE TOTX (cm)
01-janv.-12			*			2
02-janv.-12						0
03-janv.-12			*			0
04-janv.-12						0
05-janv.-12			*	*		0
06-janv.-12				*	0	0
07-janv.-12				*		0
08-janv.-12			*			0
09-janv.-12						0
10-janv.-12						0
11-janv.-12						0
12-janv.-12						0
13-janv.-12			*			0
14-janv.-12						0
15-janv.-12						0
16-janv.-12						0
17-janv.-12						0
18-janv.-12						0
19-janv.-12						0
20-janv.-12			*	*		0
21-janv.-12			*			0
22-janv.-12						0
23-janv.-12						0
24-janv.-12						0
25-janv.-12						0
26-janv.-12						0
27-janv.-12			*			0
28-janv.-12			*	*		0
29-janv.-12						0
30-janv.-12				*	7	0
31-janv.-12				*	9	7

PHÉNOMÈNES

janvier-12	1ère Décade	2ème Décade	3ème Décade	Mois
Orage	0	0	0	0
Grêle	0	0	0	0
Brouillard	4	2	3	9
Neige	3	1	3	7
Neige au sol	1	0	1	2
Neige >= 1cm	0	0	2	2
Neige >= 5cm	0	0	2	2
Neige >= 10cm	0	0	0	0
HNEIGEF (cm)	0	0	16	16
HNEIGEFX (cm)	0	0	9	9
NEIGETOTX (cm)	2	0	7	7

