

### *L'agitation habituelle de l'hiver tarde à venir ...*

Novembre est un mois remarquablement sec, à peine plus de 20 mm, ce qui en fait probablement le mois de novembre le plus sec depuis bien longtemps. Le mois a connu un très bon ensoleillement avec une journée sur trois très ensoleillée. Les températures ont été très douces malgré de nombreuses gelées blanches dont plusieurs jours de gel sous abri. Le vent est lui aussi remarquable mais par son absence, il n'a jamais dépassé les 34 km/h et le vent moyen du mois est le plus faible observé depuis le début des mesures, il y a plus de 2 ans, à la station de Crempigny.

Du 1<sup>er</sup> au 8 le temps est humide avec quelques passages faiblement pluvieux. La pression est au plus bas et descend à **1000hPa** (PNN). Le cumul des précipitations sur la période reste modeste avec 23mm dont **17mm** (RRX) sur la seule journée du 4. Le soleil arrive encore à s'imposer en journée les 1<sup>er</sup> et 2 mais se fait plus discret du 3 au 8. Les journées du 3, 4, 5 et 8 sont d'ailleurs avec ensoleillement très faible ou nul. Le phénomène le plus marquant concerne les températures qui sont extrêmement douces. La température maximale atteint les **18.2°C** (TXX) le 1<sup>er</sup> et 17.0°C le 2 ce qui constitue des valeurs particulièrement hautes pour la saison. Les températures nocturnes sont elles aussi très douces à cause de la couverture nuageuse, la température minimale ne descend pas sous les 10.2°C le 2 et **10.7°C** (TNX) le 4. Le vent se fait toujours remarquer par sa faiblesse, seul un renforcement temporaire du vent de nord est à noter le 4.

A partir du 9 le temps est calme. La période est propice aux phénomènes de basse couche avec un peu de brouillard mais surtout des nuages bas qui s'installent et tardent même à se désagréger en journée. Si le soleil brille les 9 et 10 sous une légère bise, il se fait bien plus discret du 11 au 13, il est même presque absent le 11. Les températures sont encore bien douces mais elles baissent progressivement. On enregistre une température maximale de 16.2°C le 9 contre 9.3°C le 11.

A partir du 14, la masse d'air s'assèche progressivement et les phénomènes de basse couche deviennent rare voire inexistants. Le taux d'humidité est au plus bas, le 2, il s'abaisse à **45%** (HNN) en journée, ce qui est une valeur assez basse pour une fin novembre et par temps calme. Jusqu'au 23, les nuits sont dégagées et propices aux gelées blanches. Les inversions sont marquées avec un gel sous abri quotidien en vallée alors que les hauteurs, sous l'effet de petites brises, sont épargnées. La journée du 16 marque le premier jour de gel officiel sous abri pour l'hiver 2011-2012 avec une température minimale de -1.1°C avec un peu de brouillard givrant en fin de nuit. L'ensoleillement est remarquable lui-aussi avec de nombreuses journées complètement ensoleillées. Les températures diurnes, dans ces conditions, sont d'un bon niveau avec une température maximale bien douce le 20 avec 14.9°C.

A partir du 24, les pressions sont au plus haut, **1034hPa** (PXX) le 26, mais l'humidité est plus forte aux basses altitudes ce qui favorise les phénomènes de basses couches. Les températures sont elles aussi un peu plus fraîches. Ainsi le stratus reste en place toute la journée du 24 et la température ne dépasse pas les **4.9°C** (TXN). Le 26 à la faveur d'une nuit en partie dégagée, il gèle pour la seconde fois sous abri avec une température minimale de **-1.3°C** (TNN), du brouillard givrant est alors observé au lever du jour. La même configuration, brouillard et gelée au sol voire sous abri, se répète les 27, 28 et 29.

A partir du 29, le flux s'oriente doucement au SO avec le retour de la douceur et de quelques nuages, température maximale de 12.8°C le 30.

A noter qu'aucune précipitation (de plus de 1mm) n'est à signaler du 5 jusqu'à la fin du mois ce qui est particulièrement remarquable pour la saison.



Le 5, dernière journée avec des précipitations



Le 12, ciel dégagé après les nuages bas matinaux



**SYNTHÈSE MENSUELLE**

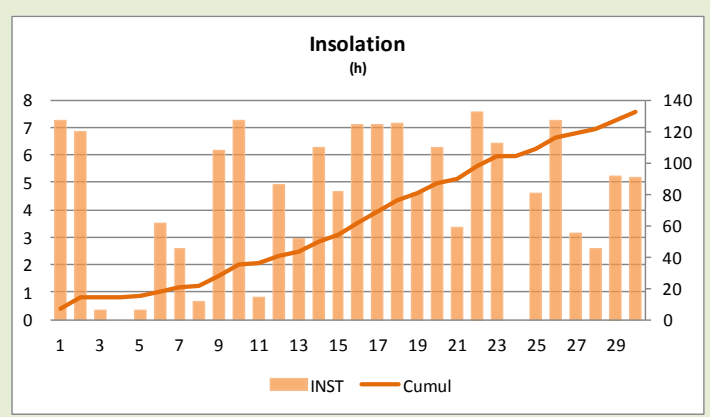
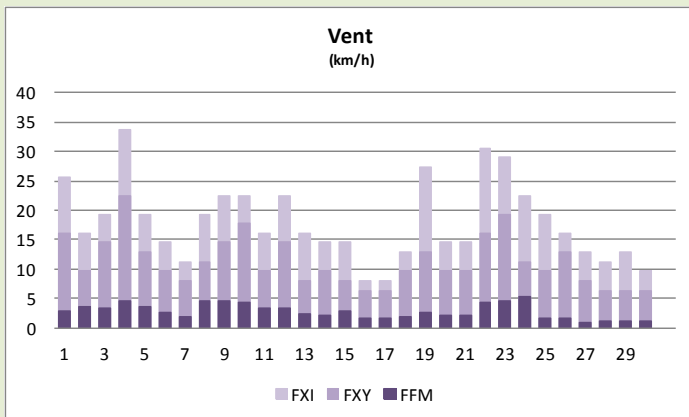
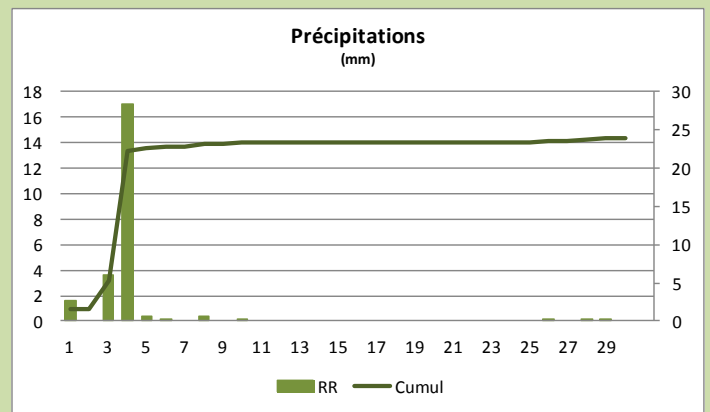
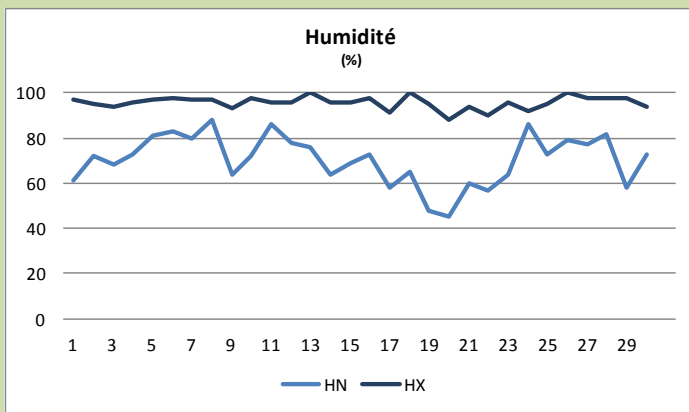
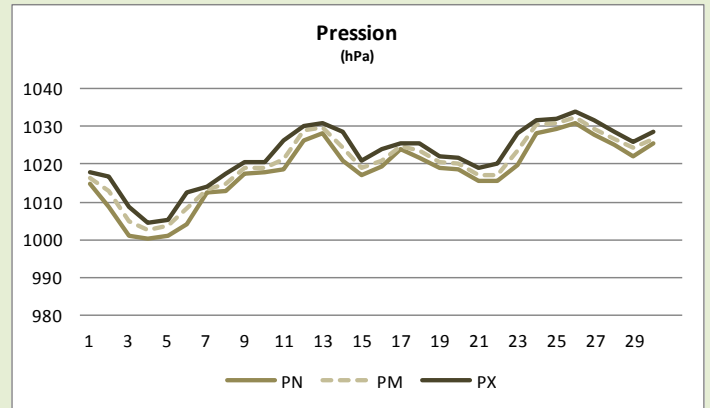
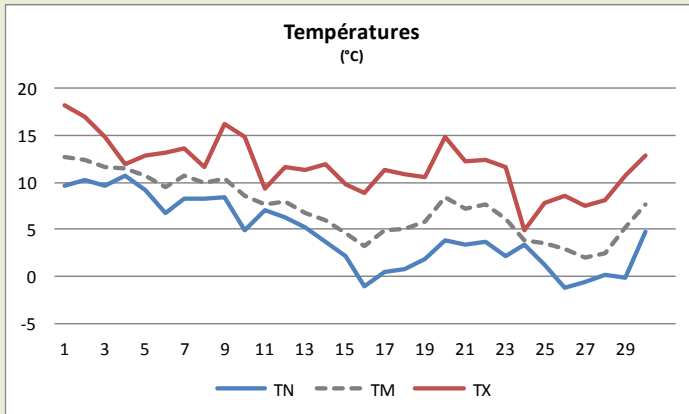
Date	RR (mm)	INTX (mm/h)	TN (°C)	TX (°C)	TNTXM (°C)	TM (°C)	TAMPLI (°C)	HN (%)	HX (%)	PN (hPa)	PX (hPa)	PM (hPa)	FFM (km/h)	DFM	FXY (km/h)	FXI (km/h)	INST (h)	FRACT (%)
01-nov-11	1,6	3,0	9,7	18,2	14,0	12,7	8,5	61	97	1014,9	1017,7	1016,4	2,8	SSE	16	26	7,3	87
02-nov-11	0,0	0,0	10,2	17,0	13,6	12,5	6,8	72	95	1008,8	1016,9	1012,9	3,5	NE	10	16	6,8	83
03-nov-11	3,6	3,0	9,6	14,8	12,2	11,6	5,2	68	94	1000,9	1008,7	1004,8	3,4	N	15	19	0,3	4
04-nov-11	17,0	15,8	10,7	11,9	11,3	11,5	1,2	73	96	1000,2	1004,6	1002,3	4,7	NNE	23	34	0,0	0
05-nov-11	0,4	0,0	9,2	12,8	11,0	10,8	3,6	81	97	1000,9	1005,3	1003,6	3,6	NNO	13	19	0,3	4
06-nov-11	0,2	0,0	6,7	13,2	10,0	9,5	6,5	83	98	1003,9	1012,5	1008,1	2,7	N	10	15	3,5	43
07-nov-11	0,0	0,0	8,3	13,7	11,0	10,7	5,4	80	97	1012,6	1014,1	1013,3	1,9	SE	8	11	2,6	32
08-nov-11	0,4	0,0	8,2	11,6	9,9	10,0	3,4	88	97	1012,8	1017,6	1014,8	4,7	NNE	11	19	0,7	8
09-nov-11	0,0	0,0	8,4	16,2	12,3	10,4	7,8	64	93	1017,6	1020,7	1019,0	4,5	NE	15	23	6,2	77
10-nov-11	0,2	0,0	4,9	14,8	9,9	8,5	9,9	72	98	1017,7	1020,7	1019,2	4,3	NNE	18	23	7,3	92
11-nov-11	0,0	0,0	7,0	9,3	8,2	7,6	2,3	86	96	1018,8	1026,2	1021,2	3,5	NE	10	16	0,8	11
12-nov-11	0,0	0,0	6,2	11,7	9,0	7,9	5,5	78	96	1026,3	1030,1	1028,9	3,3	NNE	15	23	4,9	62
13-nov-11	0,0	0,0	5,2	11,4	8,3	6,7	6,2	76	100	1028,3	1031,1	1029,7	2,4	NNE	8	16	2,9	37
14-nov-11	0,0	0,0	3,7	11,9	7,8	6,0	8,2	64	96	1021,0	1028,5	1024,5	2,2	N	10	15	6,3	80
15-nov-11	0,0	0,0	2,2	9,8	6,0	4,6	7,6	69	96	1017,1	1021,0	1019,0	2,9	N	8	15	4,7	60
16-nov-11	0,0	0,0	-1,1	8,9	3,9	3,2	10,0	73	98	1019,3	1024,0	1021,1	1,6	N	6	8	7,1	90
17-nov-11	0,0	0,0	0,5	11,4	6,0	5,0	10,9	58	91	1023,9	1025,7	1024,8	1,5	NNO	6	8	7,1	91
18-nov-11	0,0	0,0	0,7	10,9	5,8	5,0	10,2	65	100	1021,8	1025,4	1023,5	2,0	N	10	13	7,2	92
19-nov-11	0,0	0,0	1,8	10,5	6,2	5,8	8,7	48	95	1019,2	1022,0	1020,6	2,6	NNE	13	27	4,6	59
20-nov-11	0,0	0,0	3,8	14,9	9,4	8,4	11,1	45	88	1018,5	1021,6	1020,1	2,1	NNE	10	15	6,3	81
21-nov-11	0,0	0,0	3,4	12,3	7,9	7,1	8,9	60	94	1015,4	1019,0	1017,0	2,1	N	10	15	3,3	43
22-nov-11	0,0	0,0	3,6	12,4	8,0	7,6	8,8	57	90	1015,4	1020,1	1017,0	4,4	N	16	31	7,6	99
23-nov-11	0,0	0,0	2,1	11,7	6,9	6,1	9,6	64	96	1019,9	1028,2	1023,5	4,7	N	19	29	6,4	84
24-nov-11	0,0	0,0	3,4	4,9	4,2	3,9	1,5	86	92	1028,3	1031,6	1030,5	5,2	NE	11	23	0,0	0
25-nov-11	0,0	0,0	1,2	7,8	4,5	3,5	6,6	73	95	1029,5	1032,0	1030,9	1,7	NE	10	19	4,6	60
26-nov-11	0,2	0,0	-1,3	8,5	3,6	2,8	9,8	79	100	1031,0	1034,1	1032,3	1,6	ONO	13	16	7,3	95
27-nov-11	0,0	0,0	-0,6	7,5	3,5	2,0	8,1	77	98	1027,7	1031,8	1029,2	0,9	ONO	8	13	3,2	41
28-nov-11	0,2	0,0	0,1	8,1	4,1	2,5	8,0	82	98	1025,1	1028,6	1026,7	1,2	NNO	6	11	2,6	34
29-nov-11	0,2	0,0	-0,2	10,7	5,3	5,2	10,9	58	98	1022,3	1026,0	1024,3	1,2	SO	6	13	5,3	69
30-nov-11	0,0	0,0	4,7	12,8	8,8	7,7	8,1	73	94	1025,6	1028,5	1026,7	1,2	SO	6	10	5,2	68



*Le 20, sous le soleil la forêt se dénude*



*Le 26, le brouillard givrant se dissipe doucement*





**STATISTIQUES MENSUELLES**

novembre-11	1ère Décade	2ème Décade	3ème Décade	Mois
RR (mm)	23,4	0,0	0,6	24,0
RRX (mm)	17,0	0,0	0,2	17,0
le	4			4
INTX (mm/h)	15,8	0,0	0,0	15,8
TNN (°C)	4,9	-1,1	-1,3	-1,3
le	10	16	26	26
TNM (°C)	8,6	3,0	1,6	4,4
TNX (°C)	10,7	7,0	4,7	10,7
le	4	11	30	4
TXN (°C)	11,6	8,9	4,9	4,9
le	8	16	24	24
TXM (°C)	14,4	11,1	9,7	11,7
TXX (°C)	18,2	14,9	12,8	18,2
le	1	20	30	1
TMN (°C)	8,5	3,2	2,0	2,0
le	10	16	27	27
TMM (°C)	10,8	6,0	4,8	7,2
TMX (°C)	12,7	8,4	7,7	12,7
le	1	20	30	1
TAMPLIN (°C)	1,2	2,3	1,5	1,2
le	4	11	24	4
TAMPLIM (°C)	5,8	8,1	8,0	7,3
TAMPLIX (°C)	9,9	11,1	10,9	11,1
le	10	20	29	20
HNN (%)	61	45	57	45
le	1	20	22	20
HNX (%)	98	100	100	100
le	6	13	26	13
PNN (hPa)	1000,2	1017,1	1015,4	1000,2
le	4	15	21	4
PNM (hPa)	1011,5	1023,3	1025,8	1020,2
PNX (hPa)	1020,7	1031,1	1034,1	1034,1
le	9	13	26	26
FFM (km/h)	3,6	2,4	2,4	2,8
DFM	NNE	NNE	N	N
FXY (km/h)	23	15	19	23
le	4	12	23	4
FXI (km/h)	34	27	31	34
le	4	19	22	4
INST (h)	34,9	51,8	45,3	132,0
FRACT (%)	43	66	59	56

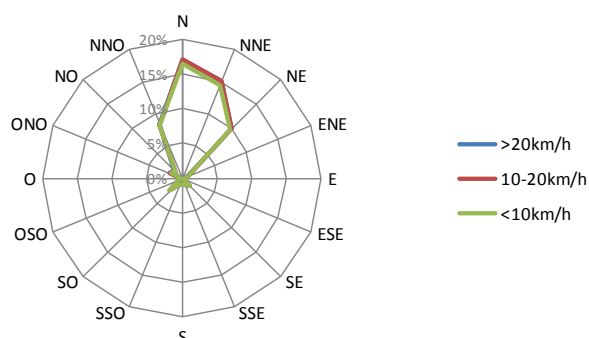
**NOMBRE DE JOURS**

novembre-11	1ère Décade	2ème Décade	3ème Décade	Mois
RR > 0,2 mm	7	0	3	10
RR > 1 mm	3	0	0	3
RR > 5 mm	1	0	0	1
RR > 10 mm	1	0	0	1
RR > 20 mm	0	0	0	0
TN < -10°C	0	0	0	0
TN < -5°C	0	0	0	0
TN < 0°C	0	1	3	4
TN > 20°C	0	0	0	0
TX < 0°C	0	0	0	0
TX > 20°C	0	0	0	0
TX > 25°C	0	0	0	0
TX > 30°C	0	0	0	0
TX > 35°C	0	0	0	0
FXY > 20 km/h	1	0	0	1
FXY > 36 km/h	0	0	0	0
FXI > 36 km/h	0	0	0	0
FXI > 57 km/h	0	0	0	0
FXI > 100 km/h	0	0	0	0
INST = 0	1	0	1	2
INST > 80	3	4	3	10

**VENT**

novembre-11	< 10 km/h	10 - 20 km/h	> 20 km/h	Total
N	16,5%	0,7%	0,0%	17,2%
NNE	14,5%	0,5%	0,0%	15,1%
NE	9,9%	0,3%	0,0%	10,2%
ENE	1,1%	0,0%	0,0%	1,1%
E	0,5%	0,0%	0,0%	0,5%
ESE	0,2%	0,0%	0,0%	0,2%
SE	1,6%	0,0%	0,0%	1,6%
SSE	1,0%	0,0%	0,0%	1,0%
S	0,9%	0,0%	0,0%	0,9%
SSO	1,0%	0,0%	0,0%	1,0%
SO	2,6%	0,0%	0,0%	2,6%
OSO	0,3%	0,1%	0,0%	0,4%
O	0,1%	0,0%	0,0%	0,1%
ONO	1,8%	0,1%	0,0%	1,8%
NO	1,3%	0,1%	0,2%	1,7%
NNO	8,2%	0,1%	0,2%	8,5%
Total	61,5%	1,9%	0,5%	63,8%
Vent nul				36,2%

Rose des vents





**PHÉNOMÈNES**

Date	O	G	B	N	H NEIGEF (cm)	NEIGE TOTX (cm)
01-nov-11						
02-nov-11						
03-nov-11						
04-nov-11						
05-nov-11						
06-nov-11			*			
07-nov-11						
08-nov-11						
09-nov-11						
10-nov-11			*			
11-nov-11						
12-nov-11						
13-nov-11						
14-nov-11						
15-nov-11						
16-nov-11			*			
17-nov-11						
18-nov-11						
19-nov-11						
20-nov-11						
21-nov-11						
22-nov-11						
23-nov-11						
24-nov-11						
25-nov-11						
26-nov-11			*			
27-nov-11			*			
28-nov-11			*			
29-nov-11						
30-nov-11						

**PHÉNOMÈNES**

novembre-11	1ère Décade	2ème Décade	3ème Décade	Mois
Orage	0	0	0	0
Grêle	0	0	0	0
Brouillard	2	1	3	6
Neige	0	0	0	0
Neige >= 1cm	0	0	0	0
Neige >= 5cm	0	0	0	0
Neige >= 10cm	0	0	0	0
HNEIGEFX (cm)	0	0	0	0
NEIGETOTX (cm)	0	0	0	0