

L'automne arrive doucement, tout doucement ...

Ce mois d'octobre a été marqué par un bon ensoleillement et des températures douces même si on a observé les premières gelées blanches. Il y a eu peu de vent, la situation est récurrente depuis 3 mois, et les précipitations ont été en dessous de la norme. Un mois d'octobre bien agréable finalement...

L'été indien qui a commencé en septembre continue en ce début octobre. Cet agréable souvenir d'été se prolonge jusqu'au 5. Le soleil brille sans partage pendant cette période (5 jours d'ensoleillement continu). Le vent est faible en journée et nul la nuit ce qui favorise l'augmentation du taux d'humidité et une belle rosée (presque 0.2mm dans le pluviomètre tous les matins). Cette humidité se traduit aussi par la formation de brouillards dans le val de Fier qui remontent parfois jusqu'au village au lever du jour. Les températures nocturnes restent cependant assez douces avec des températures minimales de 12.6°C le 1^{er} et **12.7°C** (TNX) le 2. Les températures diurnes sont très douces, elles dépassent largement la barre des 20°C avec 24.3°C le 4 et atteignent même le seuil de la chaleur le 2 avec **25.2°C** (TXX).

A partir du 6 le temps se dégrade avec une succession de passages faiblement pluvieux. Au total l'épisode donne 24mm de précipitations sur 5 jours. La journée du 8 est la plus pluvieuse avec 13.4mm. Le soleil se fait plus discret pendant cette période, la journée du 8 est même une journée complètement grise. Le vent est toujours faible, seule la bascule du vent du SO au NO dans la nuit du 6 au 7 nous gratifie de bonnes rafales. Le vent atteint les **37km/h** (FXY) en vent moyen et les **52km/h** (FXI) en rafale. Le changement de direction du vent favorise l'arrivée d'air beaucoup plus frais. Les températures diurnes perdent 15°C en quelques jours avec une température maximale de 11.1°C le 7 et **8.2°C** (TXN) le 8. Les nuits sont elles aussi assez fraîches avec une température minimale de 5.2°C le 8.

Suit, à partir du 11 et jusqu'au 18, une période plus calme propice aux phénomènes de basse couche avec quelques brouillards et des nuages bas qui tardent parfois à se dissiper notamment les 11 et 12. En début de période, la couche nuageuse nocturne permet de conserver des températures minimales élevées avec 12.6°C le 11. Le 13 la bise se lève ! On l'avait presque oublié tellement elle s'était faite discrète depuis plusieurs semaines. Le vent moyen atteint les 20km/h et les rafales atteignent 39km/h les 13 et 14. La bise disparaît les jours suivants. Les nuages bas ou les brouillards sont encore présents certaines nuits mais les journées sont très ensoleillées. La température baisse progressivement notamment la nuit avec une température minimale de 4.5°C le 18. Les températures diurnes ne dépassent pas les 18.6°C (le 13) durant cette période ce qui est tout de même très convenable.

Le 19 est marqué par le passage d'un bon épisode pluvieux qui amène **27mm** (RRX) en 8 heures. Le vent s'oriente vigoureusement au NO et la température amorce alors une baisse marquée dès le début de journée.

Le soleil revient rapidement à partir du 20. Cet intermède plus frais et ensoleillé se poursuit jusqu'au 24. Le vent de NO souffle encore de façon continue et modérée mais il disparaît par la suite. Les températures accusent le coup et on observe les premières gelées blanches avec des températures minimales sous abri proches du gel avec **0.9°C** (TNN) le 21 et de 1.2°C le 22.

Le temps est à nouveau maussade le 25 avec le retour de pluies intermittentes qui apportent 11.8mm dans le pluviomètre. La pression descend jusqu'à **1001hPa** (PNN), ce qui est le niveau le plus bas du mois.

Cette parenthèse humide est vite oubliée avec des pressions qui sont à nouveau anticycloniques jusqu'à la fin du mois. Cependant le temps reste assez nuageux malgré de belles apparitions du soleil. Les températures sont douces voire très douces pour une fin octobre notamment la nuit avec une température minimale qui ne descend pas sous les 11.4°C le 31.



Le 2, un peu de brouillard avant le grand bleu



Le 8, début d'une journée pluvieuse



SYNTHÈSE MENSUELLE

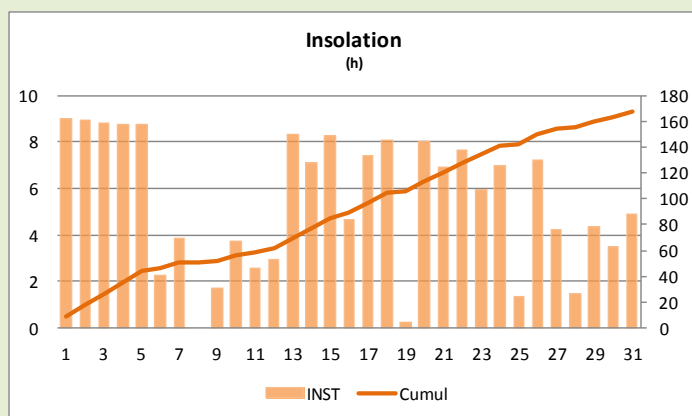
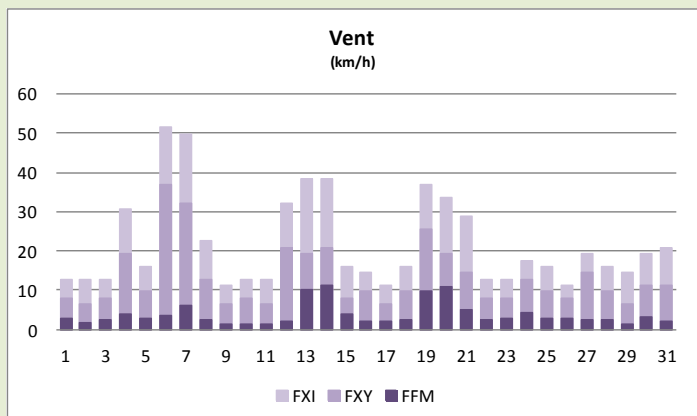
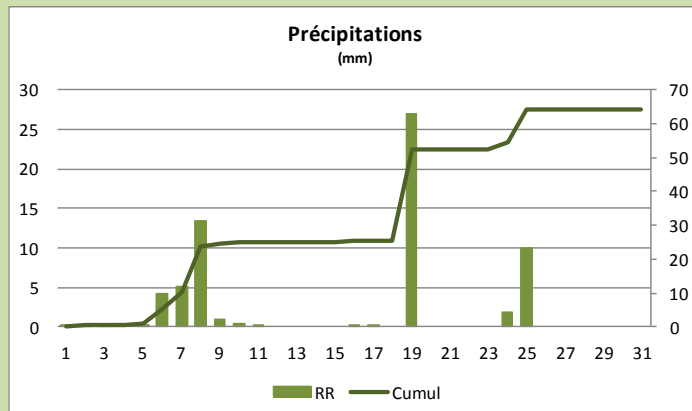
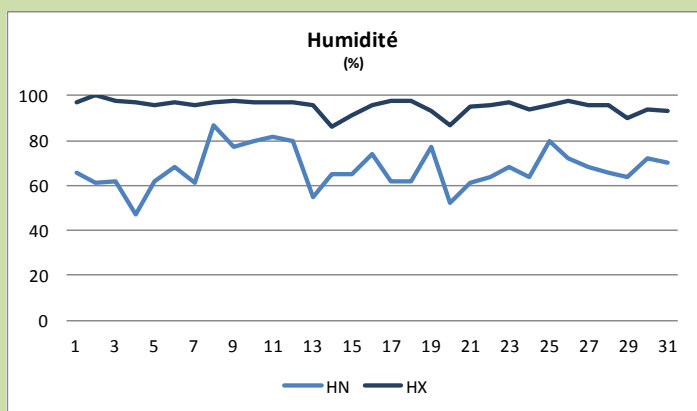
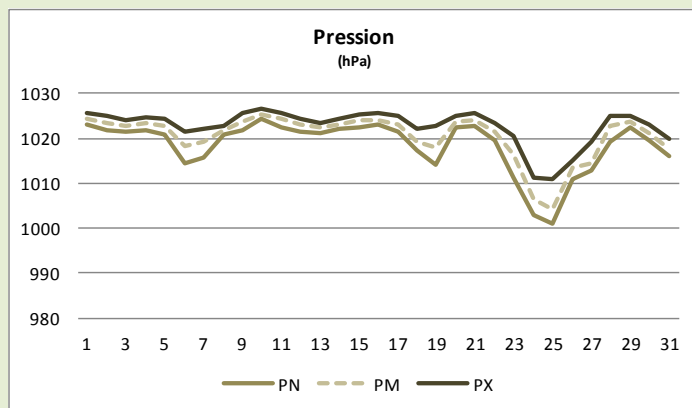
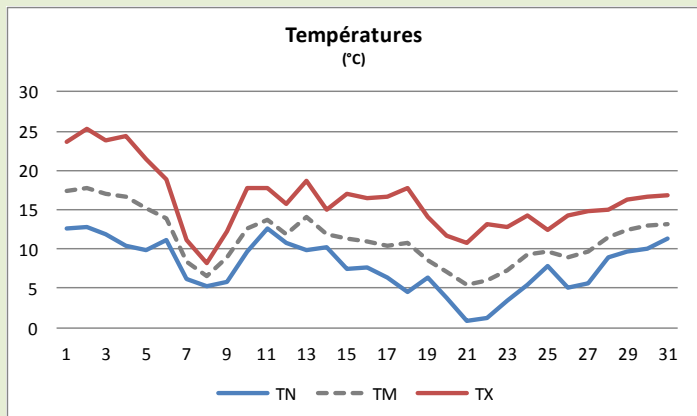
Date	RR (mm)	INTX (mm/h)	TN (°C)	TX (°C)	TNTXM (°C)	TM (°C)	TAMPLI (°C)	HN (%)	HX (%)	PN (hPa)	PX (hPa)	PM (hPa)	FFM (km/h)	DFM	FXY (km/h)	FXI (km/h)	INST (h)	FRACT (%)
01-oct-11	0,2	0,0	12,6	23,7	18,2	17,5	11,1	66	97	1023,1	1025,5	1024,3	2,7	O	8	13	9,0	92
02-oct-11	0,2	0,0	12,7	25,2	19,0	17,7	12,5	61	100	1021,7	1024,9	1023,5	1,9	ONO	6	13	8,9	91
03-oct-11	0,2	0,0	11,8	23,8	17,8	17,0	12,0	62	98	1021,6	1024,0	1022,9	2,6	NO	8	13	8,8	91
04-oct-11	0,0	0,0	10,4	24,3	17,4	16,6	13,9	47	97	1021,9	1024,8	1023,5	4,0	NO	19	31	8,8	91
05-oct-11	0,2	0,0	9,9	21,4	15,7	15,1	11,5	62	96	1020,9	1024,4	1022,6	2,7	ONO	10	16	8,8	91
06-oct-11	4,2	44,2	11,2	18,9	15,1	13,9	7,7	68	97	1014,6	1021,6	1018,2	3,6	SSO	37	52	2,3	23
07-oct-11	5,2	25,6	6,2	11,1	8,7	8,5	4,9	61	96	1015,7	1022,0	1019,1	6,2	NO	32	50	3,8	40
08-oct-11	13,4	5,6	5,2	8,2	6,7	6,6	3,0	87	97	1021,0	1022,7	1021,9	2,6	SSO	13	23	0,0	0
09-oct-11	1,0	0,0	5,8	12,3	9,1	8,9	6,5	77	98	1021,9	1025,6	1023,7	1,3	NO	6	11	1,8	19
10-oct-11	0,4	0,0	9,7	17,7	13,7	12,5	8,0	80	97	1024,4	1026,7	1025,5	1,3	NNO	8	13	3,8	40
11-oct-11	0,2	0,0	12,6	17,8	15,2	13,7	5,2	82	97	1022,4	1025,5	1024,3	1,3	SO	6	13	2,6	28
12-oct-11	0,0	0,0	10,8	15,8	13,3	11,9	5,0	80	97	1021,4	1024,5	1023,1	2,1	SO	21	32	2,9	32
13-oct-11	0,0	0,0	9,9	18,6	14,3	14,1	8,7	55	96	1021,2	1023,3	1022,5	10,4	NNO	19	39	8,3	90
14-oct-11	0,0	0,0	10,2	15,0	12,6	11,8	4,8	65	86	1022,0	1024,5	1023,1	11,3	N	21	39	7,1	78
15-oct-11	0,0	0,0	7,4	17,1	12,3	11,4	9,7	65	91	1022,3	1025,2	1024,0	4,1	N	8	16	8,3	91
16-oct-11	0,2	0,0	7,7	16,4	12,1	10,9	8,7	74	96	1023,0	1025,5	1024,1	2,3	NO	10	15	4,7	51
17-oct-11	0,2	0,0	6,3	16,6	11,5	10,4	10,3	62	98	1021,6	1025,0	1023,2	2,3	SSO	6	11	7,4	83
18-oct-11	0,0	0,0	4,5	17,7	11,1	10,7	13,2	62	98	1017,2	1022,0	1019,3	2,5	SSO	10	16	8,1	91
19-oct-11	27,0	21,0	6,4	14,1	10,3	8,5	7,7	77	93	1014,2	1022,7	1018,1	9,8	NO	26	37	0,3	3
20-oct-11	0,0	0,0	3,7	11,7	7,7	7,2	8,0	52	87	1022,5	1024,9	1023,8	10,9	NO	19	34	8,0	91
21-oct-11	0,0	0,0	0,9	10,8	5,9	5,5	9,9	61	95	1022,9	1025,5	1024,0	5,0	NNE	15	29	6,9	79
22-oct-11	0,0	0,0	1,2	13,2	7,2	6,1	12,0	64	96	1019,5	1023,5	1021,6	2,3	N	8	13	7,7	88
23-oct-11	0,0	0,0	3,5	12,7	8,1	7,2	9,2	68	97	1011,3	1020,4	1016,4	2,8	N	8	13	5,9	68
24-oct-11	1,8	0,8	5,4	14,2	9,8	9,2	8,8	64	94	1002,8	1011,3	1006,3	4,3	NNE	13	18	7,0	81
25-oct-11	10,0	5,4	7,8	12,5	10,2	9,7	4,7	80	96	1001,1	1011,0	1004,1	2,7	NNO	10	16	1,3	16
26-oct-11	0,0	0,0	5,0	14,3	9,7	8,9	9,3	72	98	1011,0	1015,0	1013,4	2,9	NO	8	11	7,3	85
27-oct-11	0,0	0,0	5,6	14,8	10,2	9,6	9,2	68	96	1013,0	1019,1	1014,6	2,6	NO	15	19	4,3	50
28-oct-11	0,0	0,0	8,9	15,0	12,0	11,5	6,1	66	96	1019,2	1025,1	1022,7	2,6	NNE	10	16	1,5	18
29-oct-11	0,0	0,0	9,6	16,3	13,0	12,4	6,7	64	90	1022,6	1025,0	1023,6	1,5	S	6	15	4,3	51
30-oct-11	0,0	0,0	10,0	16,7	13,4	13,1	6,7	72	94	1019,7	1023,0	1021,2	3,1	NO	11	19	3,5	42
31-oct-11	0,0	0,0	11,4	16,8	14,1	13,1	5,4	70	93	1015,9	1019,9	1017,5	2,0	NO	11	21	4,9	59



Le 22, beaucoup de rosée et gelée blanche



Le 30, le paysage a enfin pris ses couleurs d'automne





STATISTIQUES MENSUELLES

octobre-11	1ère Décade	2ème Décade	3ème Décade	Mois
RR (mm)	25,0	27,6	11,8	64,4
RRX (mm)	13,4	27,0	10,0	27,0
le	8	19	25	19
INTX (mm/h)	44,2	21,0	5,4	44,2
TNN (°C)	5,2	3,7	0,9	0,9
le	8	20	21	21
TNM (°C)	9,6	8,0	6,3	7,9
TNX (°C)	12,7	12,6	11,4	12,7
le	2	11	31	2
TXN (°C)	8,2	11,7	10,8	8,2
le	8	20	21	8
TXM (°C)	18,7	16,1	14,3	16,3
TXX (°C)	25,2	18,6	16,8	25,2
le	2	13	31	2
TMN (°C)	6,6	7,2	5,5	5,5
le	8	20	21	21
TMM (°C)	13,4	11,1	9,7	11,3
TMX (°C)	17,7	14,1	13,1	17,7
le	2	13	31	2
TAMPLIN (°C)	3,0	4,8	4,7	3,0
le	8	14	25	8
TAMPLIM (°C)	9,1	8,1	8,0	8,4
TAMPLIX (°C)	13,9	13,2	12,0	13,9
le	4	18	22	4
HNN (%)	47	52	61	47
le	4	20	21	4
HNX (%)	100	98	98	100
le	2	17	26	2
PNN (hPa)	1014,6	1014,2	1001,1	1001,1
le	6	19	25	25
PNM (hPa)	1022,5	1022,6	1016,9	1020,5
PNX (hPa)	1026,7	1025,5	1025,5	1026,7
le	10	11	21	10
FFM (km/h)	2,9	5,7	2,9	3,8
DFM	NO	NO	NO	NO
FXY (km/h)	37	26	15	37
le	6	19	27	6
FXI (km/h)	52	39	29	52
le	6	13	21	6
INST (h)	55,8	57,6	54,6	168,0
FRACT (%)	58	64	58	60

NOMBRE DE JOURS

octobre-11	1ère Décade	2ème Décade	3ème Décade	Mois
RR > 0,2 mm	9	4	2	15
RR > 1 mm	4	1	2	7
RR > 5 mm	2	1	1	4
RR > 10 mm	1	1	1	3
RR > 20 mm	0	1	0	1
TN < -10°C	0	0	0	0
TN < -5°C	0	0	0	0
TN < 0°C	0	0	0	0
TN > 20°C	0	0	0	0
TX < 0°C	0	0	0	0
TX > 20°C	5	0	0	5
TX > 25°C	1	0	0	1
TX > 30°C	0	0	0	0
TX > 35°C	0	0	0	0
FXY > 20 km/h	2	3	0	5
FXY > 36 km/h	1	0	0	1
FXI > 36 km/h	2	3	0	5
FXI > 57 km/h	0	0	0	0
FXI > 100 km/h	0	0	0	0
INST = 0	1	1	0	2
INST > 80	5	5	3	13

VENT

octobre-11	< 10 km/h	10 - 20 km/h	> 20 km/h	Total
N	6,0%	1,2%	0,0%	7,2%
NNE	6,3%	1,6%	0,0%	7,9%
NE	3,0%	0,5%	0,0%	3,5%
ENE	0,3%	0,0%	0,0%	0,3%
E	0,0%	0,0%	0,0%	0,0%
ESE	0,3%	0,0%	0,0%	0,3%
SE	0,2%	0,0%	0,0%	0,2%
SSE	1,0%	0,1%	0,0%	1,1%
S	1,7%	0,1%	0,0%	1,8%
SSO	8,7%	0,1%	0,0%	8,8%
SO	4,2%	0,0%	0,0%	4,3%
OSO	1,6%	0,1%	0,0%	1,7%
O	1,7%	0,1%	0,4%	2,3%
ONO	5,8%	0,8%	0,0%	6,6%
NO	10,9%	2,9%	0,2%	14,0%
NNO	5,0%	1,2%	0,0%	6,3%
Total	56,8%	8,8%	0,7%	66,3%
Vent nul				33,7%

Rose des vents

