



Le Mont-Blanc

### **Ensoleillé et parfois chaud !**

Août 2011 est un mois très ensoleillé avec presque une journée sur deux avec un bon ensoleillement (bon ensoleillement = plus de 80% de la journée). Les températures sont proches de la norme pour un mois d'été avec un épisode de fortes chaleurs après le 15 août mais aussi des passages plus frais. Les précipitations sont légèrement inférieures à la norme et sont concentrées sur peu de jours. Le vent est resté assez discret, aucun épisode de bise, seuls quelques renforcement du vent de SO en liaison avec les dégradations pluvio-orageuses sont à noter.

#### **Faits marquants :**

- ✓ **coup de vent de SO** le 6 avec rafale maximale de **55 km/h**
- ✓ **épisode de fraîcheur** du 8 au 10 avec température minimale de **9.2°C** le 10 et température minimale de **19.3°C** le 9
- ✓ **épisode de fortes chaleurs** du 17 au 24 avec température maximale de **(TXX) 33.6°C** le 22 et température minimale de **(TNX) 19.5°C** le 22, à noter 5 jours à suivre avec une température maximale supérieure à 30°C
- ✓ **coup de vent de SO** le 26 avec rafale maximale de **(FXIAB) 60 km/h** et vent moyen maximal de **(FXYAB) 44 km/h**
- ✓ **épisode pluvieux** les 26 et 27 avec **26.8 mm** dont **(RRX) 26.2 mm** le 26
- ✓ **épisode de fraîcheur** du 27 au 30 avec température minimale de **(TNN) 8.5°C** le 28 et température minimale de **(TXN) 16.5°C** le 27
- ✓ **orage violent** le 31 avec **18.8 mm** de précipitations et rafale maximale de **55 km/h**



Le 21, du soleil



du soleil, encore du soleil !



Le 27, les nuages bas font suite aux pluies de la veille



**Crempigny-Bonneguête (74 - Haute-Savoie)**

Alt. 502 m, Albanais-Montagne des Princes

Longitude: 05° 54' 5" E Latitude: 45° 57' 0" N

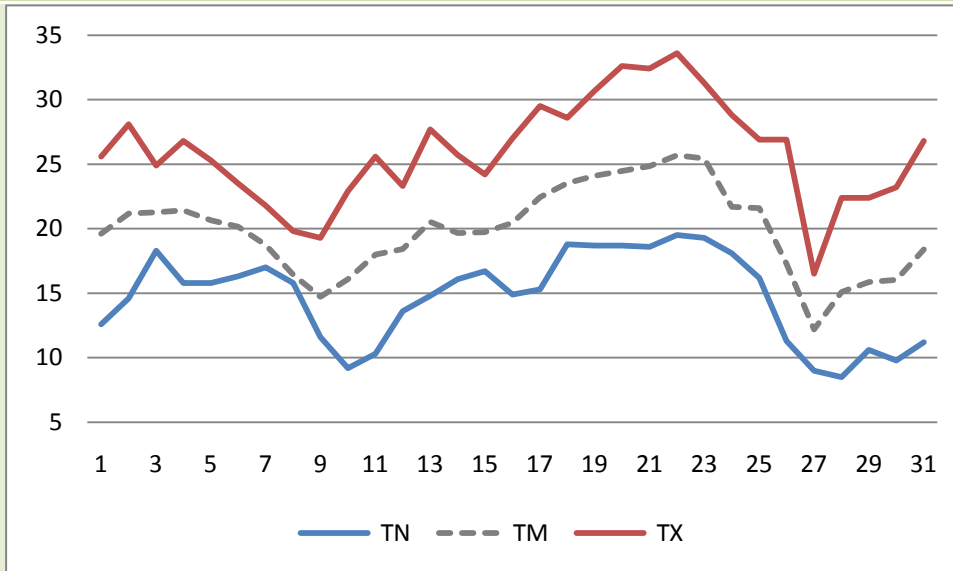
*Au fil des jours*

**Août 2011**

Date	RR (mm)	TN (°C)	TX (°C)	TNTXM (°C)	TM (°C)	TAMPLI (°C)	FFM (km/h)	DFM	FXY (km/h)	FXI (km/h)	INST (h)	Orage	Grêle	Brouillard	Neige	HNEIGEF (cm)	IEIGETOTX (cm)	Commentaire
01-août-11	0,0	12,6	25,6	19,1	19,6	13,0	3	ONO	8	16	11,0							
02-août-11	0,2	14,6	28,1	21,4	21,2	13,5	3	SO	19	32	10,5							
03-août-11	0,0	18,3	24,9	21,6	21,3	6,6	5	ONO	15	27	4,1							
04-août-11	0,0	15,8	26,8	21,3	21,4	11,0	5	ONO	16	26	10,1							Soleil et Nuages
05-août-11	0,0	15,8	25,3	20,6	20,7	9,5	4	ONO	18	29	4,5							Soleil et Nuages, Nuages et Soleil
06-août-11	12,6	16,3	23,5	19,9	20,2	7,2	8	NNO	34	55	2,4							Nuages et Soleil, Nuageux
07-août-11	0,0	17,0	21,8	19,4	18,7	4,8	6	SO	18	31	5,3							Pluie, Nuages et Soleil
08-août-11	0,8	15,8	19,8	17,8	16,4	4,0	6	ONO	18	34	2,0							Nuages et éclaircies, Averses
09-août-11	0,0	11,6	19,3	15,5	14,7	7,7	9	NO	23	40	5,6							Nuageux, Soleil et Nuages
10-août-11	0,0	9,2	22,9	16,1	16,1	13,7	5	NO	15	19	10,8							Soleil
11-août-11	0,0	10,3	25,6	18,0	18,0	15,3	3	ONO	8	16	10,8							Soleil
12-août-11	0,0	13,6	23,3	18,5	18,4	9,7	2	NO	10	13	2,7							Nuages et Eclaircies
13-août-11	0,2	14,8	27,7	21,3	20,5	12,9	2	ONO	10	13	10,8							Soleil
14-août-11	4,4	16,1	25,7	20,9	19,7	9,6	4	NO	26	47	2,4							Averses - Eclaircies
15-août-11	2,2	16,7	24,2	20,5	19,7	7,5	5	NO	18	26	7,7							Averses, Soleil et Nuages
16-août-11	0,0	14,9	27,0	21,0	20,5	12,1	3	NO	8	13	10,3							Soleil
17-août-11	0,0	15,3	29,5	22,4	22,4	14,2	2	NNO	10	18	10,4							Soleil
18-août-11	0,0	18,8	28,6	23,7	23,5	9,8	3	ONO	18	32	7,1							Soleil et Nuages
19-août-11	0,0	18,7	30,7	24,7	24,1	12,0	3	SO	11	18	8,8							Soleil et Nuages, Soleil
20-août-11	0,0	18,7	32,6	25,7	24,5	13,9	2	NO	10	11	10,8							Soleil
21-août-11	0,0	18,6	32,4	25,5	24,9	13,8	2	ONO	8	11	10,8							Soleil
22-août-11	0,0	19,5	33,6	26,6	25,7	14,1	2	ONO	8	15	10,5							Soleil
23-août-11	0,0	19,3	31,3	25,3	25,4	12,0	5	NO	29	52	7,1							Soleil et Nuages
24-août-11	3,0	18,1	28,8	23,5	21,7	10,7	4	SE	32	53	6,3	*						Soleil, Orage
25-août-11	0,0	16,2	26,9	21,6	21,6	10,7	2	NO	10	16	8,5							Soleil et Nuages, Nuages et Soleil
26-août-11	26,2	11,3	26,9	19,1	17,3	15,6	7	OSO	42	60	3,8	*						Soleil et Nuages, Pluie
27-août-11	0,6	9,0	16,5	12,8	12,2	7,5	3	SSE	10	16	2,5							Averses, Eclaircies
28-août-11	0,0	8,5	22,4	15,5	15,1	13,9	4	NNO	11	21	10,2							Soleil
29-août-11	0,0	10,6	22,4	16,5	15,9	11,8	4	NO	13	19	9,6							Soleil et Nuages
30-août-11	0,0	9,8	23,2	16,5	16,0	13,4	3	ONO	8	11	10,0							Soleil
31-août-11	18,8	11,2	26,8	19,0	18,4	15,6	3	SSO	35	55	5,9	*						Soleil, Soleil et Nuages, Orage

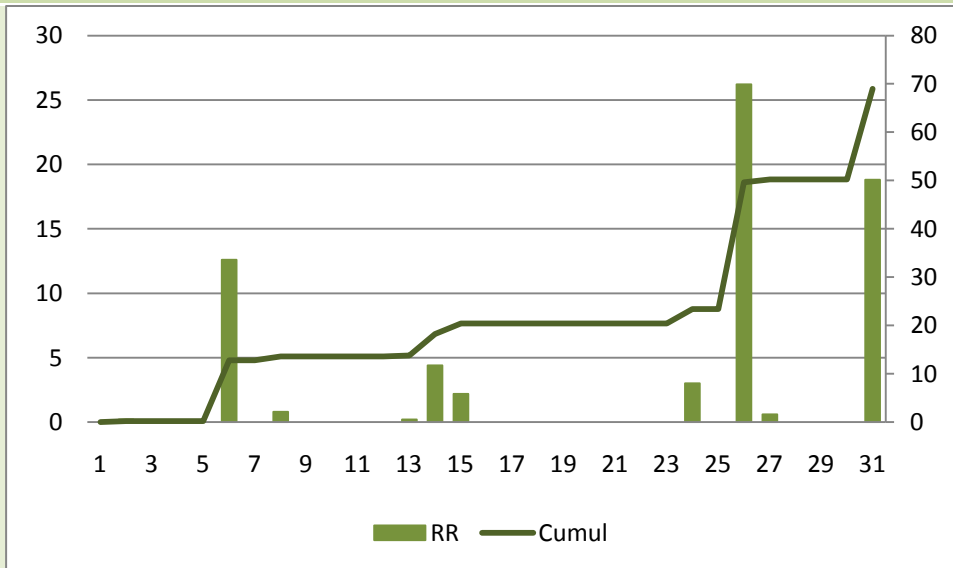


**Températures**



	1ère Décade	2ème Décade	3ème Décade	Mois	Nombre de jours avec	
TNN	9,2	10,3	8,5	8,5	TN <= -10	0
TNM	14,7	15,8	13,8	14,7	TN <= -5	0
TNX	18,3	18,8	19,5	19,5	TN <= 0	0
TXN	19,3	23,3	16,5	16,5	TX <= 0	0
TXM	23,8	27,5	26,5	25,9	TX >= 25	19
TXX	28,1	32,6	33,6	33,6	TX >= 30	5
TMN	14,7	18,0	12,2	12,2	TX >= 35	0
TMM	19,0	21,1	19,5	19,9		
TMX	21,4	24,5	25,7	25,7		
TAMPLIN	4,0	7,5	7,5	4,0		
TAMPLIM	9,1	11,7	12,6	11,2		
TAMPLIX	13,7	15,3	15,6	15,6		

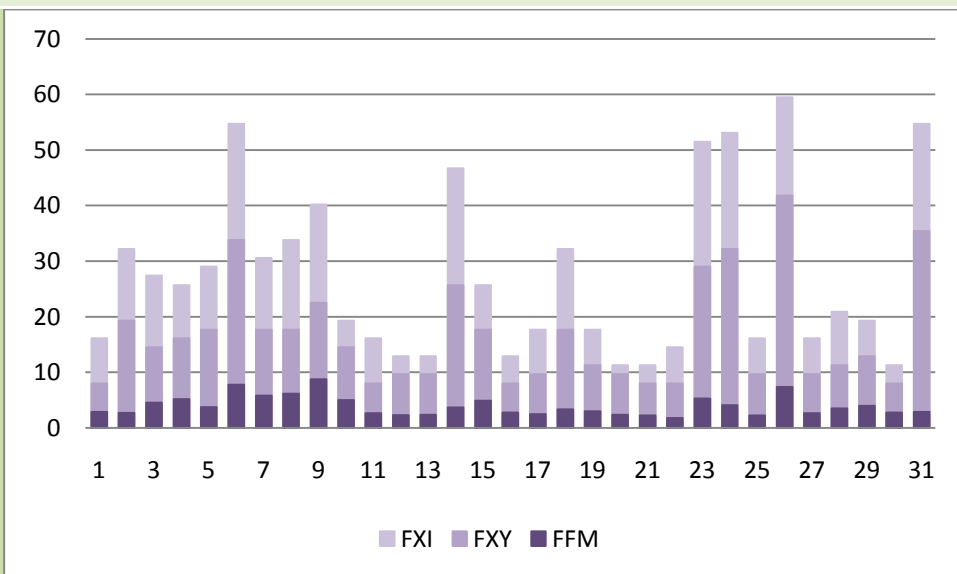
**Précipitations**



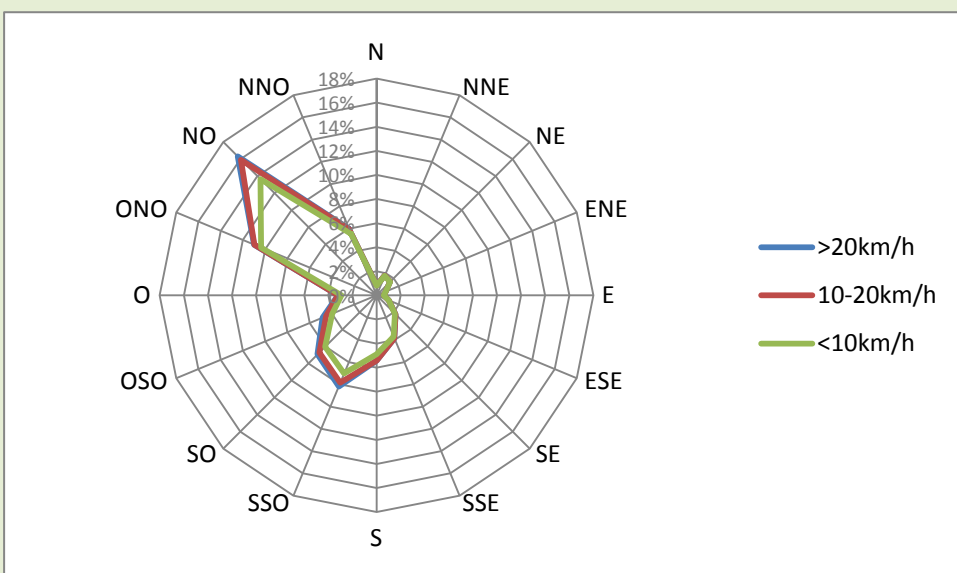
	1ère Décade	2ème Décade	3ème Décade	Mois	Nombre de jours avec	
RR	13,6	6,8	48,6	69,0	RR >= 0,4	8
RRX	12,6	4,4	26,2	26,2	RR >= 1	6
HNEIGEF	0	0	0	0	RR >= 5	3
HNEIGEFX	0	0	0	0	RR >= 10	3
NEIGETOTX	0	0	0	0	Orage	3
					Grêle	0
					Brouillard	0
					Neige	0
					Neige >= 1 cm	0



Vent



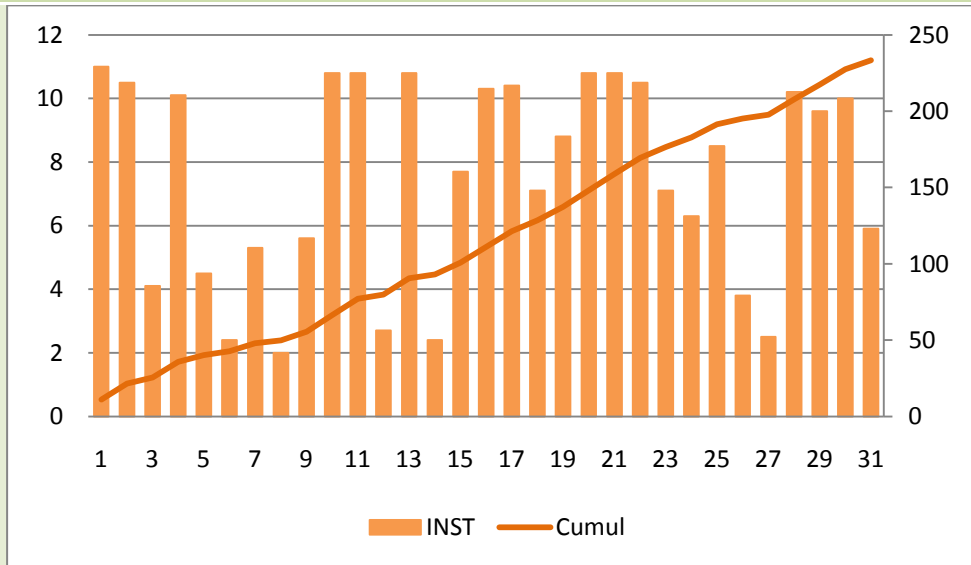
	1ère Décade	2ème Décade	3ème Décade	Mois	Nombre de jours avec	
FFM	5	3	4	4	FXY >= 20	7
DFM	ONO	NO	ONO	NO	FXY >= 36	1
FXY	34	26	42	42	FXI >= 36	7
FXI	55	47	60	60	FXI >= 57	1



Direction	< 10 km/h	10 - 20 km/h	> 20 km/h	Total
N	0,8%	0,0%	0,0%	0,8%
NNE	1,8%	0,0%	0,0%	1,8%
NE	1,6%	0,0%	0,0%	1,6%
ENE	0,8%	0,0%	0,0%	0,8%
E	0,6%	0,0%	0,0%	0,6%
ESE	1,1%	0,0%	0,0%	1,1%
SE	2,2%	0,1%	0,0%	2,3%
SSE	3,7%	0,2%	0,0%	3,9%
S	4,9%	0,5%	0,0%	5,4%
SSO	7,0%	0,8%	0,3%	8,2%
SO	6,0%	0,7%	0,2%	6,9%
OSO	4,0%	0,5%	0,3%	4,8%
O	2,9%	0,3%	0,0%	3,2%
ONO	10,4%	0,6%	0,0%	11,0%
NO	13,6%	2,3%	0,4%	16,3%
NNO	5,5%	0,4%	0,1%	6,0%
<b>Total</b>	<b>67,0%</b>	<b>6,4%</b>	<b>1,4%</b>	<b>74,8%</b>
Sans vent				25,2%



Ensoleillement



	1ère Décade	2ème Décade	3ème Décade	Mois	Nombre de jours avec	
INST	66	82	85	233	INST = 0	0
					INST > 80	14

Lexique		Au fil des jours
<b>PRECIPITATIONS</b>	en mm (litre d'eau par mètre carré)	
RR	Hauteur cumulée des précipitations	
<b>TEMPERATURES</b>	en °C	
TN	Température minimale	
TX	Température maximale	
TNTXM	Températures moyenne (TN+TX)/2	
TM	Température moyenne réelle, moyenne de toutes les valeurs	
TAMPLI	Amplitude thermique	
<b>VENT</b>	en km/h	
FFM	Vitesse moyenne du vent	
DFM	Direction moyenne du vent	
FXY	Vitesse maximale du vent moyen	
FXI	Vitesse maximale du vent instantané (rafale)	
<b>NEIGE</b>	en cm	
HNEIGEF	Hauteur de neige fraîche	
NEIGETOTX	Hauteur de neige au sol	

Lexique		Climatologie
<b>TEMPERATURES</b>	en °C	
<b>MOYENNES / EXTREMES</b>		
TNN	Température minimale la plus basse	
TNM	Températures minimales moyenne	
TNX	Température minimale la plus élevée	
TXN	Température maximale la plus basse	
TXM	Températures maximales moyenne	
TXX	Température maximale la plus élevée	
TMN	Température moyenne* la plus basse	
TMM	Températures moyennes*	
TMX	Température moyenne* la plus élevée	
TAMPLIN	Amplitude thermique la plus faible	
TAMPLIM	Amplitude thermique moyenne	
TAMPLIX	Amplitude thermique la plus élevée	
	<i>* Il s'agit de la moyenne réelle de toutes les valeurs</i>	
<b>NOMBRE DE JOURS</b>		
TN <= -10	Nombre de jours avec très forte gelée, température minimale inférieure ou égale à -10°C	
TN <= -5	Nombre de jours avec forte gelée, température minimale inférieure ou égale à -5°C	
TN <= 0	Nombre de jours avec gelée, température minimale inférieure ou égale à 0°C	
TX <= 0	Nombre de jours sans dégel, température maximale inférieure ou égale à 0°C	
TX >= 25	Nombre de jours avec chaleur, température maximale supérieure ou égale à 25°C	
TX >= 30	Nombre de jours avec forte chaleur, température maximale supérieure ou égale à 30°C	
TX >= 35	Nombre de jours avec très forte chaleur, température maximale supérieure ou égale à 30°C	
<b>PRECIPITATIONS</b>	en mm (litre d'eau par mètre carré)	
<b>CUMULS / EXTREMES</b>		
RR	Hauteur cumulée des précipitations	
RRX	Hauteur maximale de précipitation relevée en 24 heures	
HNEIGEF	Hauteur cumulée de neige fraîche	
HNEIGEFX	Hauteur maximale de neige fraîche en 24 heures (en cm)	
NEIGETOTX	Hauteur maximale de neige au sol (en cm)	
<b>NOMBRE DE JOURS</b>		
RR >= 0.4	Nombre de jours avec précipitation supérieure ou égale à 0.4 mm	
RR >= 1	Nombre de jours avec précipitation supérieure ou égale à 1 mm	
RR >= 5	Nombre de jours avec précipitation supérieure ou égale à 5 mm	
RR >= 10	Nombre de jours avec précipitation supérieure ou égale à 10 mm	
<b>VENT</b>	en km/h	
<b>MOYENNES / EXTREMES</b>		
FFM	Vitesse moyenne du vent	
DFM	Direction moyenne du vent	
FXY	Vitesse maximale du vent moyen	
FXI	Vitesse maximale du vent instantané (rafale)	
<b>NOMBRE DE JOURS</b>		
FXY >= 20	Nombre de jours avec vitesse du vent moyen supérieure ou égale à 20 km/h	
FXY >= 36	Nombre de jours avec vitesse du vent moyen supérieure ou égale à 36 km/h	
FXI >= 36	Nombre de jours avec vitesse du vent instantané supérieure ou égale à 36 km/h	
FXI >= 57	Nombre de jours avec vent violent, vitesse du vent instantané supérieure ou égale à 57 km/h	