



Les lavandes du jardin

### Frais, pluvieux et assez gris !

Juillet 2011 est un mois frais avec peu de jours de chaleur et des températures maximales parfois très basses pour la saison. En dehors de quelques belles journées en début et fin de mois principalement, le soleil a eu du mal à s'imposer. Plusieurs épisodes pluvieux notables ont permis de rattrapés une partie du retard pluviométrique accumulé au printemps.

#### Faits marquants :

- ✓ épisode pluvio-orageux le 10 avec **20.0 mm**
- ✓ coup de vent de SO le 10 avec rafale maximale de (FXIAB) **60 km/h**
- ✓ épisode de chaleur les 11 et 12 avec température maximale de (TXX) **29.1°C** le 11 et température minimale de (TNX) **17.8°C** le 12
- ✓ épisode pluvieux les 12 et 13 avec **51.6 mm** dont **33.0 mm** le 13
- ✓ coup de vent de SO la nuit du 12 au 13 avec rafale maximale de (FXIAB) **60 km/h** le 13 et vent moyen maximal de (FXYAB) **40 km/h** le 12
- ✓ épisode pluvieux les 16 et 17 avec **47.8 mm** dont (RRX) **41.8 mm** le 17
- ✓ épisode de grande fraîcheur du 17 au 21 avec température maximale de (TXN) **14.4°C** le 19
- ✓ épisode de grande fraîcheur les 24 et 25 avec température minimale de (TNN) **8.3°C** le 24



Le 6, entre soleil et nuages



Le 10, activité orageuse en direction de la Tournette



Escapade à Rocamadour



# Crempigny-Bonneguête (74 - Haute-Savoie)

Alt. 502 m, Albanais-Montagne des Princes

Longitude: 05° 54' 5" E Latitude: 45° 57' 0" N

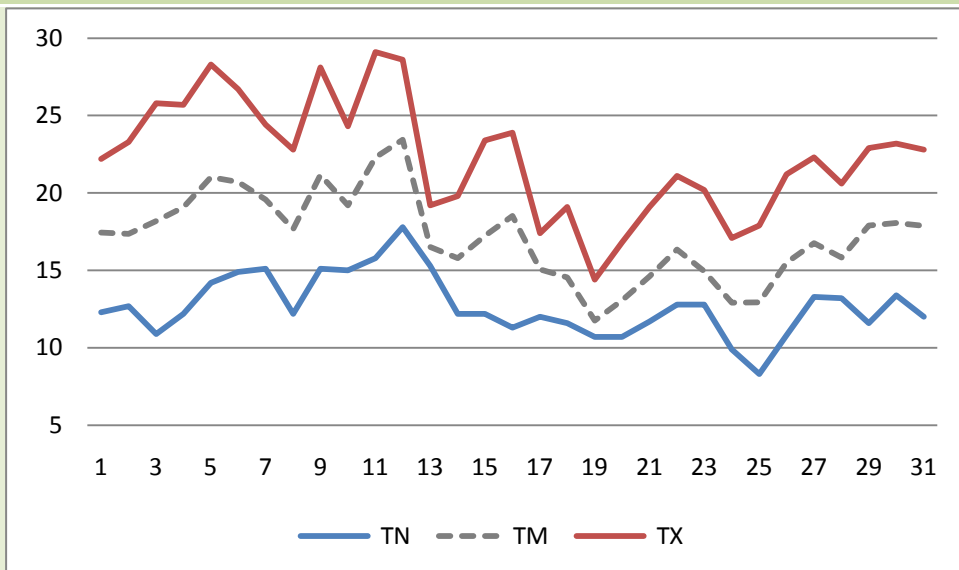
## Au fil des jours

Juillet 2011

Date	RR (mm)	TN (°C)	TN auxi	TX (°C)	TX auxi	TNTXM (°C)	TM (°C)	TAMPLI (°C)	FFM (km/h)	DFM	FXY (km/h)	FXI (km/h)	INST (h)	Orage	Grêle	Brouillard	Neige	HNEIGEF (cm)	IEIGETOTX (cm)	Commentaire	
01-juil.-11	0,0	12,3	12,2	22,2	22,2	17,3	17,4	9,9	9	NO	16	27	9,3							Soleil et Nuages	
02-juil.-11	0,0	12,7	12,2	23,3	23,3	18,0	17,4	10,6	9	NO	18	32	11,8							Soleil	
03-juil.-11	0,0	10,9	10,6	25,8	25,6	18,4	18,2	14,9	4	NNE	11	19	11,8							Soleil	
04-juil.-11	0,0	12,2	11,7	25,7	25,6	19,0	19,1	13,5	2	SE	8	18	7,0							Soleil, Soleil et Nuages	
05-juil.-11	0,0	14,2	13,9	28,3	27,8	21,3	21,0	14,1	3	SE	8	16	11,8							Soleil	
06-juil.-11	0,0	14,9	14,4	26,7	26,1	20,8	20,7	11,8	4	NO	19	29	8,0							Nuages et Soleil, Soleil et Nuages	
07-juil.-11	15,8	15,1	14,4	24,4	24,4	19,8	19,6	9,3	5	ONO	21	34	6,5	*						Soleil et Nuages, Averse, Orage	
08-juil.-11	0,0	12,2	12,2	22,8	22,8	17,5	17,7	10,6	4	NO	8	15	7,3							Soleil et Nuages, Nuages et Soleil	
09-juil.-11	0,0	15,1	14,4	28,1	28,3	21,6	21,2	13,0	6	NO	19	35	8,8							Soleil et Nuages	
10-juil.-11	20,0	15,0	13,9	24,3	23,9	19,7	19,2	9,3	5	N	32	60	3,7	*						Orage, Nuages et Soleil	
11-juil.-11	0,0	15,8	15,6	29,1	28,3	22,5	22,3	13,3	4	NNE	15	24	11,9							Soleil	
12-juil.-11	18,6	17,8	17,2	28,6	28,3	23,2	23,4	10,8	4	NNO	40	58	6,4							Soleil, Soleil et Nuages, Pluie	
13-juil.-11	33,0	15,3	15,0	19,2	20,0	17,3	16,5	3,9	10	NO	35	60	0,3	*						Averses, Pluie	
14-juil.-11	0,0	12,2	12,2	19,8	20,0	16,0	15,8	7,6	13	NO	21	32	7,5							Soleil et Nuages, Bise	
15-juil.-11	0,0	12,2	11,7	23,4	22,8	17,8	17,2	11,2	8	NO	15	29	10,6							Soleil et Nuages	
16-juil.-11	6,0	11,3	11,1	23,9	23,9	17,6	18,5	12,6	6	SSO	29	44	7,3							Soleil, Soleil et Nuages	
17-juil.-11	41,8	12,0	11,7	17,4	16,7	14,7	15,1	5,4	7	SO	31	48	2,8	*						Pluie, Nuages et Soleil	
18-juil.-11	0,2	11,6	11,1	19,1	18,9	15,4	14,6	7,5	5	SSO	18	34	4,7								
19-juil.-11	18,6	10,7	10,6	14,4	15,0	12,6	11,8	3,7	3	SSO	19	35	0,8								
20-juil.-11	2,6	10,7	10,6	16,8	17,2	13,8	13,1	6,1	2	SO	11	19	1,5								
21-juil.-11	3,0	11,7	11,7	19,1	19,4	15,4	14,6	7,4	3	N	11	21	4,4								
22-juil.-11	3,4	12,8	12,8	21,1	21,1	17,0	16,3	8,3	5	ONO	24	37	4,1								
23-juil.-11	2,0	12,8	12,8	20,2	20,6	16,5	14,9	7,4	7	NO	27	35	4,6								
24-juil.-11	0,0	9,9	10,0	17,1	17,2	13,5	12,9	7,2	8	NO	18	27	5,0								
25-juil.-11	0,4	8,3	7,8	17,9	17,8	13,1	12,9	9,6	2	NNO	11	15	4,7								
26-juil.-11	0,6	10,8	10,6	21,2	21,1	16,0	15,5	10,4	3	ONO	21	32	3,7								
27-juil.-11	0,0	13,3	12,8	22,3	22,8	17,8	16,8	9,0	3	N	15	24	3,8								
28-juil.-11	0,4	13,2	12,8	20,6	21,1	16,9	15,8	7,4	4	SSO	19	31	4,2								
29-juil.-11	0,0	11,6	11,1	22,9	22,8	17,3	17,9	11,3	9	NO	23	35	9,7								
30-juil.-11	0,0	13,4	13,3	23,2	23,3	18,3	18,1	9,8	10	NO	24	39	10,7								
31-juil.-11	0,0	12,0	11,7	22,8	23,3	17,4	17,9	10,8	6	NO	16	24	11,3								

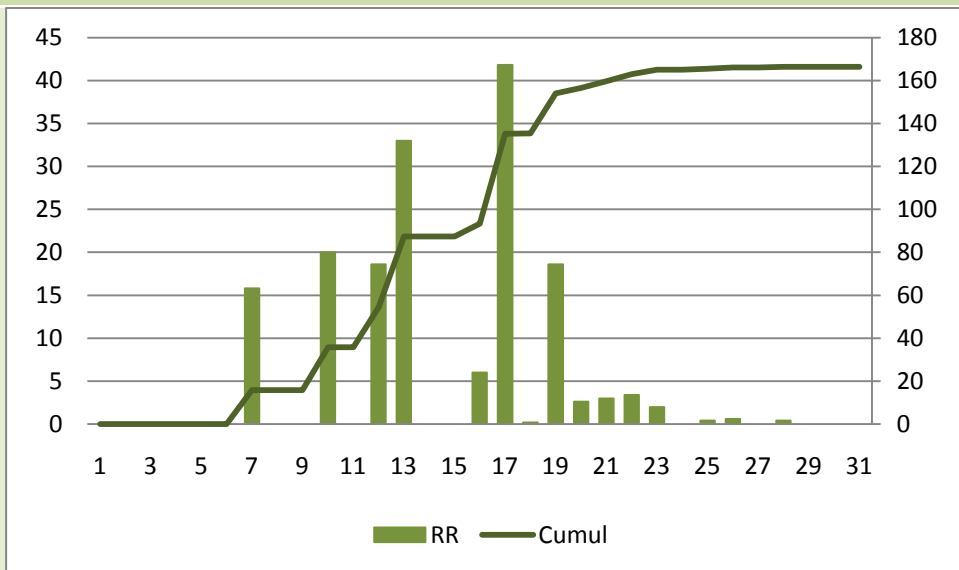


Températures



	1ère Décade	2ème Décade	3ème Décade	Mois	Nombre de jours avec	
TNN	10,9	10,7	8,3	8,3	TN <= -10	0
TNM	13,5	13,0	11,8	12,7	TN <= -5	0
TNX	15,1	17,8	13,4	17,8	TN <= 0	0
TXN	22,2	14,4	17,1	14,4	TX <= 0	0
TXM	25,2	21,2	20,8	22,3	TX >= 25	7
TXX	28,3	29,1	23,2	29,1	TX >= 30	0
TMN	17,4	11,8	12,9	11,8	TX >= 35	0
TMM	19,1	16,8	15,8	17,2		
TMX	21,2	23,4	18,1	23,4		
TAMPLIN	9,3	3,7	7,2	3,7		
TAMPLIM	11,7	8,2	9,0	9,6		
TAMPLIX	14,9	13,3	11,3	14,9		

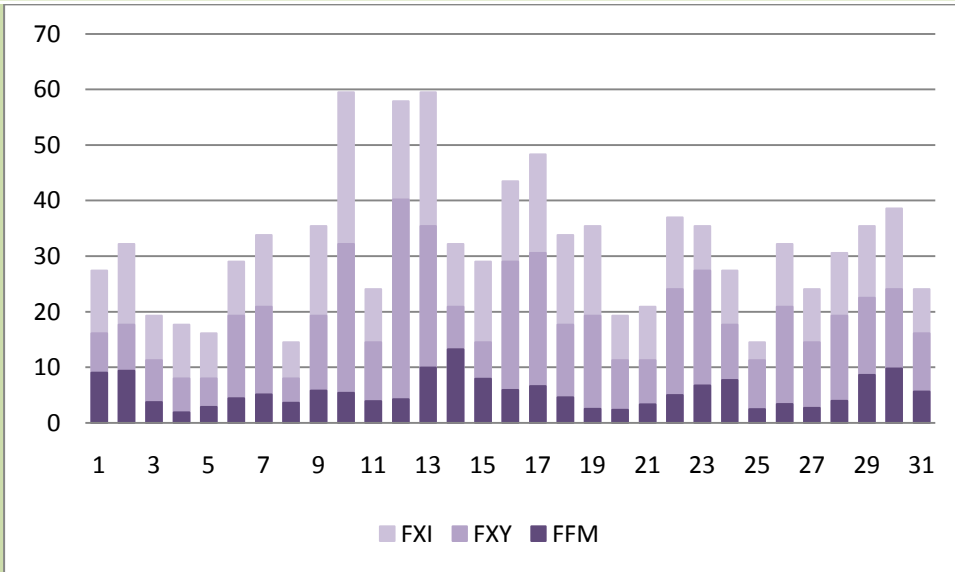
Précipitations



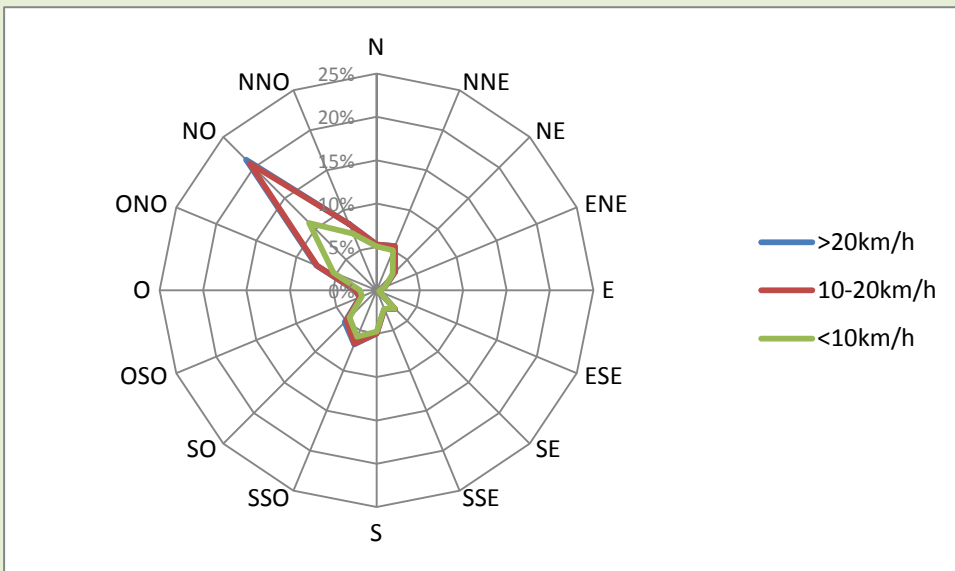
	1ère Décade	2ème Décade	3ème Décade	Mois	Nombre de jours avec	
RR	35,8	120,8	9,8	166,4	RR >= 0,4	14
RRX	20,0	41,8	3,4	41,8	RR >= 1	11
HNEIGEF	0	0	0	0	RR >= 5	7
HNEIGEFX	0	0	0	0	RR >= 10	6
NEIGETOTX	0	0	0	0	Orage	4
					Grêle	0
					Brouillard	0
					Neige	0
					Neige >= 1 cm	0



Vent



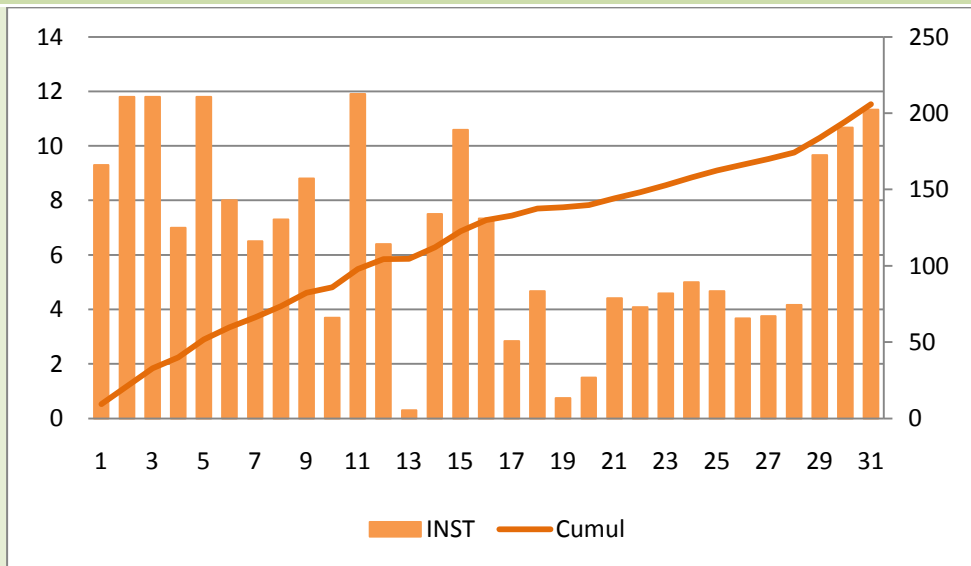
	1ère Décade	2ème Décade	3ème Décade	Mois	Nombre de jours avec	
FFM	5	6	5	6	FXY >= 20	12
DFM	NO	SSO	NO	NO	FXY >= 36	1
FXY	32	40	27	40	FXI >= 36	7
FXI	60	60	39	60	FXI >= 57	3



Direction	< 10 km/h	10 - 20 km/h	> 20 km/h	Total
N	5,1%	0,2%	0,0%	5,3%
NNE	5,0%	0,5%	0,0%	5,5%
NE	2,7%	0,4%	0,0%	3,0%
ENE	1,1%	0,0%	0,0%	1,1%
E	0,4%	0,0%	0,0%	0,4%
ESE	0,3%	0,0%	0,0%	0,3%
SE	3,0%	0,1%	0,0%	3,0%
SSE	2,3%	0,1%	0,0%	2,4%
S	4,7%	0,2%	0,0%	5,0%
SSO	5,8%	0,9%	0,1%	6,7%
SO	4,4%	0,5%	0,3%	5,2%
OSO	1,8%	0,2%	0,0%	2,1%
O	1,9%	0,5%	0,0%	2,5%
ONO	5,4%	2,0%	0,1%	7,5%
NO	11,0%	9,7%	0,6%	21,3%
NNO	7,1%	1,2%	0,0%	8,3%
<b>Total</b>	<b>61,9%</b>	<b>16,6%</b>	<b>1,2%</b>	<b>79,6%</b>
<b>Sans vent</b>				<b>20,4%</b>



Ensoleillement



	1ère Décade	2ème Décade	3ème Décade	Mois	Nombre de jours avec	
INST	86	54	66	206	INST = 0	0
					INST > 80	8

Lexique		Au fil des jours
<b>PRECIPITATIONS</b>	en mm (litre d'eau par mètre carré)	
RR	Hauteur cumulée des précipitations	
<b>TEMPERATURES</b>	en °C	
TN	Température minimale	
TX	Température maximale	
TNTXM	Températures moyenne (TN+TX)/2	
TM	Température moyenne réelle, moyenne de toutes les valeurs	
TAMPLI	Amplitude thermique	
<b>VENT</b>	en km/h	
FFM	Vitesse moyenne du vent	
DFM	Direction moyenne du vent	
FXY	Vitesse maximale du vent moyen	
FXI	Vitesse maximale du vent instantané (rafale)	
<b>NEIGE</b>	en cm	
HNEIGEF	Hauteur de neige fraîche	
NEIGETOTX	Hauteur de neige au sol	

Lexique		Climatologie
<b>TEMPERATURES</b>	en °C	
<b>MOYENNES / EXTREMES</b>		
TNN	Température minimale la plus basse	
TNM	Températures minimales moyenne	
TNX	Température minimale la plus élevée	
TXN	Température maximale la plus basse	
TXM	Températures maximales moyenne	
TXX	Température maximale la plus élevée	
TMN	Température moyenne* la plus basse	
TMM	Températures moyennes*	
TMX	Température moyenne* la plus élevée	
TAMPLIN	Amplitude thermique la plus faible	
TAMPLIM	Amplitude thermique moyenne	
TAMPLIX	Amplitude thermique la plus élevée	
	<i>* Il s'agit de la moyenne réelle de toutes les valeurs</i>	
<b>NOMBRE DE JOURS</b>		
TN <= -10	Nombre de jours avec très forte gelée, température minimale inférieure ou égale à -10°C	
TN <= -5	Nombre de jours avec forte gelée, température minimale inférieure ou égale à -5°C	
TN <= 0	Nombre de jours avec gelée, température minimale inférieure ou égale à 0°C	
TX <= 0	Nombre de jours sans dégel, température maximale inférieure ou égale à 0°C	
TX >= 25	Nombre de jours avec chaleur, température maximale supérieure ou égale à 25°C	
TX >= 30	Nombre de jours avec forte chaleur, température maximale supérieure ou égale à 30°C	
TX >= 35	Nombre de jours avec très forte chaleur, température maximale supérieure ou égale à 30°C	
<b>PRECIPITATIONS</b>	en mm (litre d'eau par mètre carré)	
<b>CUMULS / EXTREMES</b>		
RR	Hauteur cumulée des précipitations	
RRX	Hauteur maximale de précipitation relevée en 24 heures	
HNEIGEF	Hauteur cumulée de neige fraîche	
HNEIGEFX	Hauteur maximale de neige fraîche en 24 heures (en cm)	
NEIGETOTX	Hauteur maximale de neige au sol (en cm)	
<b>NOMBRE DE JOURS</b>		
RR >= 0.4	Nombre de jours avec précipitation supérieure ou égale à 0.4 mm	
RR >= 1	Nombre de jours avec précipitation supérieure ou égale à 1 mm	
RR >= 5	Nombre de jours avec précipitation supérieure ou égale à 5 mm	
RR >= 10	Nombre de jours avec précipitation supérieure ou égale à 10 mm	
<b>VENT</b>	en km/h	
<b>MOYENNES / EXTREMES</b>		
FFM	Vitesse moyenne du vent	
DFM	Direction moyenne du vent	
FXY	Vitesse maximale du vent moyen	
FXI	Vitesse maximale du vent instantané (rafale)	
<b>NOMBRE DE JOURS</b>		
FXY >= 20	Nombre de jours avec vitesse du vent moyen supérieure ou égale à 20 km/h	
FXY >= 36	Nombre de jours avec vitesse du vent moyen supérieure ou égale à 36 km/h	
FXI >= 36	Nombre de jours avec vitesse du vent instantané supérieure ou égale à 36 km/h	
FXI >= 57	Nombre de jours avec vent violent, vitesse du vent instantané supérieure ou égale à 57 km/h	