

Una station à la campagne

Pluvieux et températures contrastées !

Jun 2011 est un mois contrasté avec alternance de périodes fraîches et d'épisodes chauds. Le ciel est souvent gris en dehors du bel épisode ensoleillé en fin de mois. Les précipitations sont d'un très bon niveau et excédentaires ce qui fait de juin le mois le plus humide, et de loin, depuis le début de l'année. Le vent, de dominance du NO, brise et bise, est à son niveau habituel, à noter un très fort coup de vent de SO en début de mois.

Faits marquants :

- ✓ **épisode de fraîcheur remarquable** le 1^{er} avec température minimale de **(TNN) 5.9°C**, température maximale de **(TXN) 12.4°C** et température moyenne de **(TMN) 9.2°C**
- ✓ **épisode de bise** le 1^{er} avec rafale maximale de **58 km/h**
- ✓ **coup de vent de SO remarquable** le 4 à l'avant d'une dégradation orageuse avec rafale maximale de **(FXIAB) 92 km/h** et vent moyen maximal de **(FXYAB) 55 km/h**
- ✓ **épisode pluvieux** les 7 et 8 avec **31.8 mm** dont **20.8 mm** le 7
- ✓ **épisode de fraîcheur** le 8 avec température maximale de **13.6°C**
- ✓ **épisode pluvieux** du 16 au 18 avec **51.8 mm** dont **23.4 mm** le 17 et **21.8 mm** le 18
- ✓ **épisode pluvieux** les 21 et 22 avec **29.0 mm** dont **(RRX) 25.8 mm** le 22
- ✓ **coup de vent de SO** le 22 avec rafale maximale de **61 km/h**
- ✓ **épisode de chaleur** du 26 au 28 avec température maximale de **(TXX) 32.2°C** le 28 et température minimale de **(TNX) 18.0°C** le 29
- ✓ **période d'ensoleillement continu** du 26 au 28
- ✓ **épisode de bise** le 29 avec vent moyen maximale de **34 km/h**



Le 12, du soleil mais rapidement contrarié par quelques nuages



Le 18, de l'eau encore de l'eau !



Le 25, début d'une période de 4 jours complètement ensoleillés



Crempigny-Bonneguête (74 - Haute-Savoie)

Alt. 502 m, Albanais-Montagne des Princes

Longitude: 05° 54' 5" E Latitude: 45° 57' 0" N

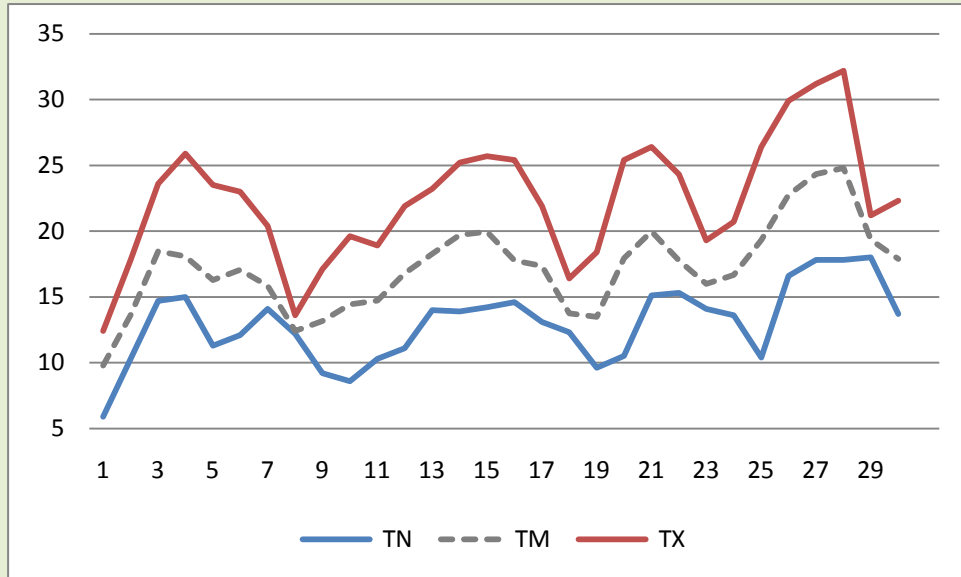
Au fil des jours

Juin 2011

Date	RR (mm)	TN (°C)	TX (°C)	TNTXM (°C)	TM (°C)	TAMPLI (°C)	FFM (km/h)	DFM	FXY (km/h)	FXI (km/h)	INST (h)	Orage	Grêle	Brouillard	Neige	HNEIGEF (cm)	IEIGETOTX (cm)	Commentaire	
01-juin-11	4,8	5,9	12,4	9,2	9,8	6,5	16	N	26	58	0,0							Pluie, Nuageux, Bise	
02-juin-11	0,0	10,3	17,8	14,1	13,6	7,5	9	NNE	18	35	0,3							Nuageux, Eclaircies	
03-juin-11	0,0	14,7	23,6	19,2	18,5	8,9	7	NNO	19	35	6,7							Nuages et Soleil, Soleil et Nuages	
04-juin-11	0,4	15,0	25,9	20,5	18,1	10,9	6	NNO	55	92	6,6	*						Nuages et Soleil, Soleil, Orage	
05-juin-11	17,0	11,3	23,5	17,4	16,3	12,2	5	NNO	35	52	4,7							Nuageux, Soleil et Nuages, Pluie	
06-juin-11	0,0	12,1	23,0	17,6	17,1	10,9	4	ONO	15	27	6,8							Nuages et Soleil, Soleil et Nuages	
07-juin-11	20,8	14,1	20,4	17,3	15,8	6,3	2	NO	19	35	0,2							Nuages et Eclaircies, Pluie	
08-juin-11	11,0	12,2	13,6	12,9	12,4	1,4	4	SSO	27	44	0,0							Pluie, Nuageux	
09-juin-11	0,0	9,2	17,1	13,2	13,2	7,9	6	NO	16	23	4,1							Soleil et Nuages, Nuageux	
10-juin-11	0,4	8,6	19,6	14,1	14,4	11,0	5	NNO	18	27	3,3							Nuages et Soleil, Averses	
11-juin-11	0,0	10,3	18,9	14,6	14,7	8,6	9	NO	19	34	4,3							Nuageux, Nuages et Soleil	
12-juin-11	0,0	11,1	21,9	16,5	16,8	10,8	4	SSO	13	21	7,3							Soleil, Soleil et Nuages	
13-juin-11	0,0	14,0	23,2	18,6	18,3	9,2	3	ONO	11	18	1,6							Nuages et Soleil	
14-juin-11	0,0	13,9	25,2	19,6	19,7	11,3	7	NO	19	32	8,6							Soleil et Nuages	
15-juin-11	0,0	14,2	25,7	20,0	19,9	11,5	4	ONO	13	18	6,0							Soleil et Nuages, Nuages et Soleil	
16-juin-11	6,6	14,6	25,4	20,0	17,8	10,8	5	NO	24	48	3,9							Soleil et Nuages, Averses	
17-juin-11	23,4	13,1	21,9	17,5	17,4	8,8	5	NO	26	42	1,9							Nuages et Soleil, Pluie	
18-juin-11	21,8	12,3	16,4	14,4	13,8	4,1	4	NO	26	44	2,2	*						Pluie, Averses et Eclaircies	
19-juin-11	0,0	9,6	18,4	14,0	13,5	8,8	3	NO	11	19	4,8							Nuages et Soleil	
20-juin-11	0,0	10,5	25,4	18,0	17,9	14,9	3	NO	10	15	10,3							Soleil	
21-juin-11	3,0	15,1	26,4	20,8	20,0	11,3	3	SO	11	26	5,2							Soleil et Nuages, Nuages et Eclaircie	
22-juin-11	25,8	15,3	24,3	19,8	17,8	9,0	8	N	34	61	2,6	*						Nuageux, Soleil et Nuages, Orage	
23-juin-11	0,2	14,1	19,3	16,7	16,0	5,2	6	NO	19	31	1,3							Nuageux, Eclaircies	
24-juin-11	0,0	13,6	20,7	17,2	16,7	7,1	12	NO	21	29	8,3							Soleil et Nuages	
25-juin-11	0,0	10,4	26,4	18,4	19,3	16,0	6	NNE	13	19	11,8							Soleil	
26-juin-11	0,0	16,6	29,9	23,3	22,7	13,3	4	NNE	11	23	12,1							Soleil	
27-juin-11	0,0	17,8	31,2	24,5	24,3	13,4	2	ONO	8	16	11,8							Soleil	
28-juin-11	0,0	17,8	32,2	25,0	24,8	14,4	3	SO	11	18	12,1							Soleil	
29-juin-11	8,8	18,0	21,2	19,6	19,3	3,2	15	NO	34	47	0,0							Nuageux, Pluie	
30-juin-11	0,0	13,7	22,3	18,0	17,9	8,6	10	NO	21	37	9,2							Soleil et Nuages	

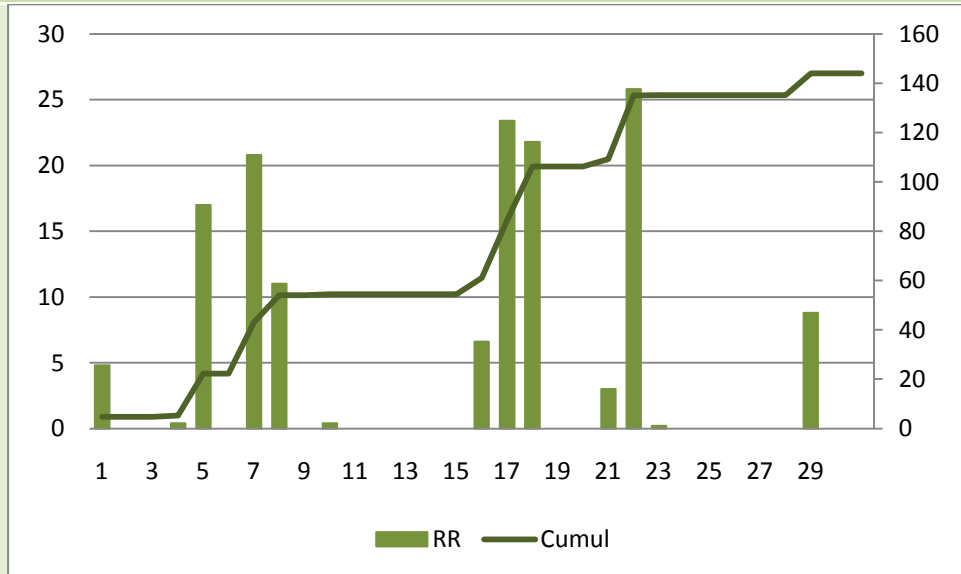


Températures



	1ère Décade	2ème Décade	3ème Décade	Mois	Nombre de jours avec	
TNN	5,9	9,6	10,4	5,9	TN <= -10	0
TNM	11,3	12,4	15,2	13,0	TN <= -5	0
TNX	15,0	14,6	18,0	18,0	TN <= 0	0
TXN	12,4	16,4	19,3	12,4	TX <= 0	0
TXM	19,7	22,2	25,4	22,4	TX >= 25	10
TXX	25,9	25,7	32,2	32,2	TX >= 30	2
TMN	9,8	13,5	16,0	9,8	TX >= 35	0
TMM	14,9	17,0	19,9	17,3		
TMX	18,5	19,9	24,8	24,8		
TAMPLIN	1,4	4,1	0,0	0,0		
TAMPLIM	8,4	9,9	9,2	9,2		
TAMPLIX	12,2	14,9	16,0	16,0		

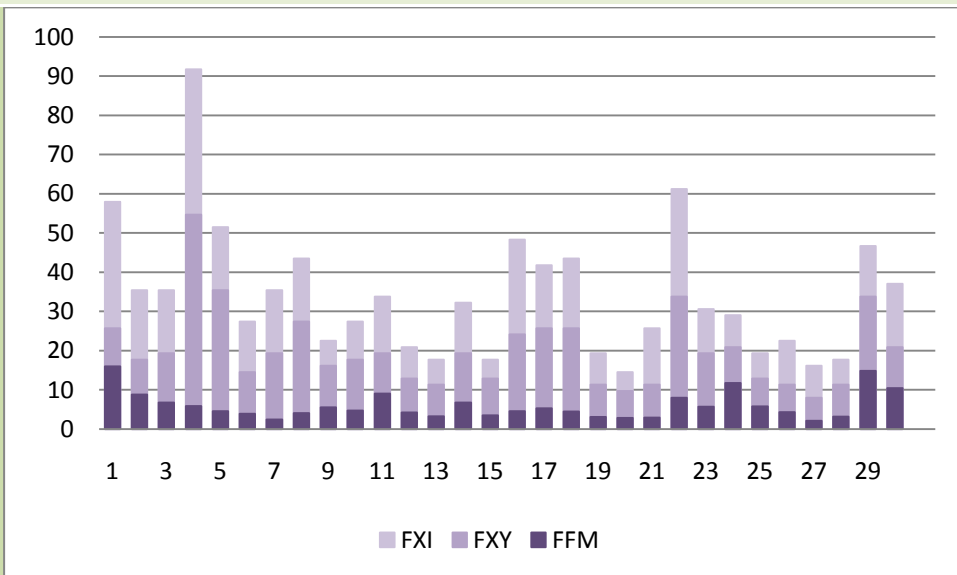
Précipitations



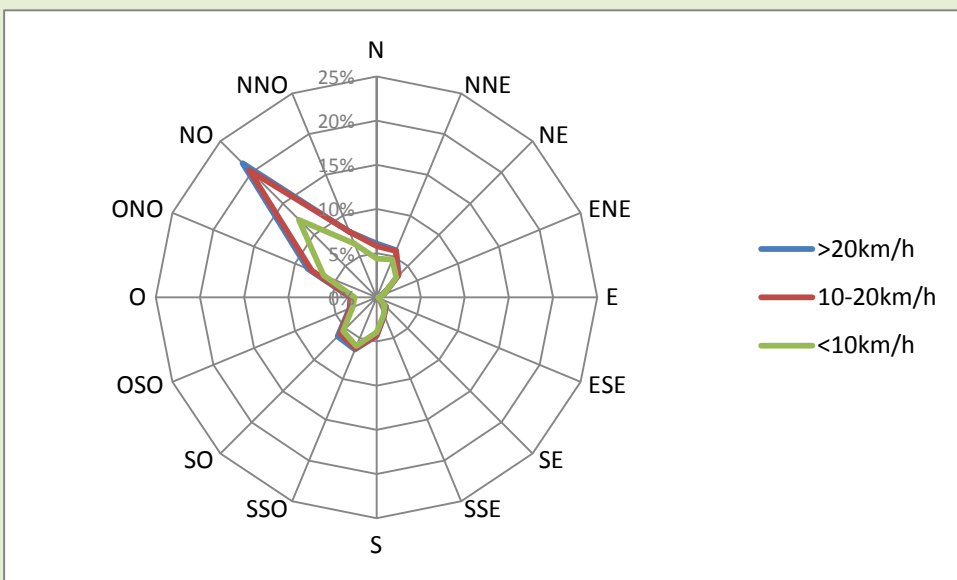
	1ère Décade	2ème Décade	3ème Décade	Mois	Nombre de jours avec	
RR	54,4	51,8	37,8	144,0	RR >= 0,4	12
RRX	20,8	23,4	25,8	25,8	RR >= 1	10
HNEIGEF	0	0	0	0	RR >= 5	8
HNEIGEFX	0	0	0	0	RR >= 10	6
NEIGETOTX	0	0	0	0	Orage	3
					Grêle	0
					Brouillard	0
					Neige	0



Vent



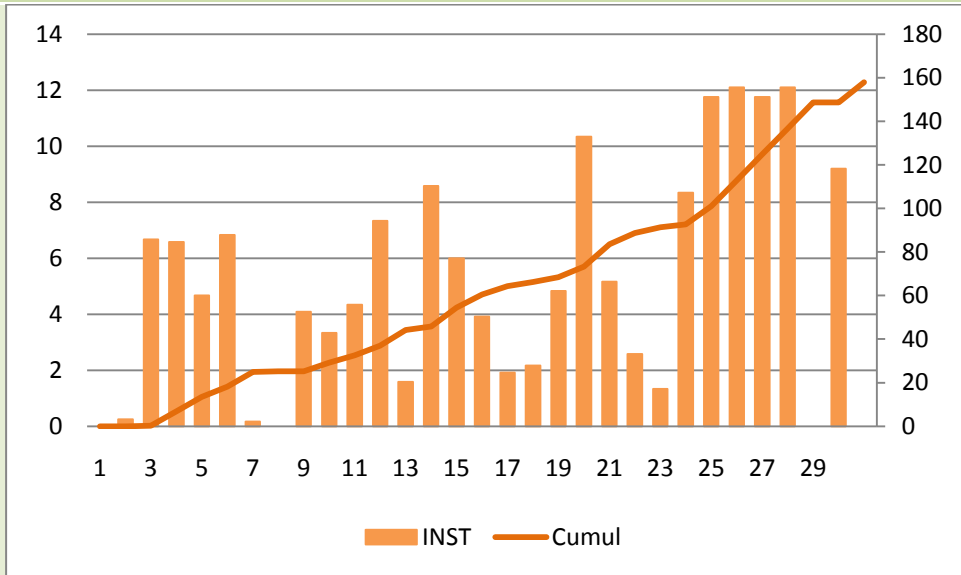
	1ère Décade	2ème Décade	3ème Décade	Mois	Nombre de jours avec	
FFM	6	5	7	6	FXY >= 20	11
DFM	NNO	NO	NO	NO	FXY >= 36	1
FXY	55	26	34	55	FXI >= 36	10
FXI	92	48	61	92	FXI >= 57	3



Direction	< 10 km/h	10 - 20 km/h	> 20 km/h	Total
N	4,4%	1,4%	0,3%	6,1%
NNE	4,6%	1,0%	0,1%	5,8%
NE	3,2%	0,3%	0,0%	3,5%
ENE	0,9%	0,0%	0,0%	0,9%
E	0,2%	0,0%	0,0%	0,2%
ESE	0,3%	0,0%	0,0%	0,3%
SE	1,3%	0,2%	0,0%	1,5%
SSE	2,1%	0,2%	0,0%	2,3%
S	4,0%	0,3%	0,0%	4,4%
SSO	6,0%	0,3%	0,2%	6,4%
SO	5,4%	0,5%	0,4%	6,3%
OSO	2,9%	0,3%	0,1%	3,3%
O	2,5%	0,4%	0,1%	3,0%
ONO	6,5%	1,4%	0,5%	8,4%
NO	12,4%	8,0%	1,1%	21,5%
NNO	6,6%	1,5%	0,0%	8,1%
Total	63,2%	15,8%	2,8%	81,7%
Sans vent				18,3%



Ensoleillement



	1ère Décade	2ème Décade	3ème Décade	Mois	Nombre de jours avec	
INST	33	51	74	158	INST = 0	3
					INST > 80	5

Lexique		Au fil des jours
PRECIPITATIONS	en mm (litre d'eau par mètre carré)	
RR	Hauteur cumulée des précipitations	
TEMPERATURES	en °C	
TN	Température minimale	
TX	Température maximale	
TNTXM	Températures moyenne (TN+TX)/2	
TM	Température moyenne réelle, moyenne de toutes les valeurs	
TAMPLI	Amplitude thermique	
VENT	en km/h	
FFM	Vitesse moyenne du vent	
DFM	Direction moyenne du vent	
FXY	Vitesse maximale du vent moyen	
FXI	Vitesse maximale du vent instantané (rafale)	
NEIGE	en cm	
HNEIGEF	Hauteur de neige fraîche	
NEIGETOTX	Hauteur de neige au sol	

Lexique		Climatologie
TEMPERATURES	en °C	
MOYENNES / EXTREMES		
TNN	Température minimale la plus basse	
TNM	Températures minimales moyenne	
TNX	Température minimale la plus élevée	
TXN	Température maximale la plus basse	
TXM	Températures maximales moyenne	
TXX	Température maximale la plus élevée	
TMN	Température moyenne* la plus basse	
TMM	Températures moyennes*	
TMX	Température moyenne* la plus élevée	
TAMPLIN	Amplitude thermique la plus faible	
TAMPLIM	Amplitude thermique moyenne	
TAMPLIX	Amplitude thermique la plus élevée	
	<i>* Il s'agit de la moyenne réelle de toutes les valeurs</i>	
NOMBRE DE JOURS		
TN <= -10	Nombre de jours avec très forte gelée, température minimale inférieure ou égale à -10°C	
TN <= -5	Nombre de jours avec forte gelée, température minimale inférieure ou égale à -5°C	
TN <= 0	Nombre de jours avec gelée, température minimale inférieure ou égale à 0°C	
TX <= 0	Nombre de jours sans dégel, température maximale inférieure ou égale à 0°C	
TX >= 25	Nombre de jours avec chaleur, température maximale supérieure ou égale à 25°C	
TX >= 30	Nombre de jours avec forte chaleur, température maximale supérieure ou égale à 30°C	
TX >= 35	Nombre de jours avec très forte chaleur, température maximale supérieure ou égale à 30°C	
PRECIPITATIONS	en mm (litre d'eau par mètre carré)	
CUMULS / EXTREMES		
RR	Hauteur cumulée des précipitations	
RRX	Hauteur maximale de précipitation relevée en 24 heures	
HNEIGEF	Hauteur cumulée de neige fraîche	
HNEIGEFX	Hauteur maximale de neige fraîche en 24 heures (en cm)	
NEIGETOTX	Hauteur maximale de neige au sol (en cm)	
NOMBRE DE JOURS		
RR >= 0.4	Nombre de jours avec précipitation supérieure ou égale à 0.4 mm	
RR >= 1	Nombre de jours avec précipitation supérieure ou égale à 1 mm	
RR >= 5	Nombre de jours avec précipitation supérieure ou égale à 5 mm	
RR >= 10	Nombre de jours avec précipitation supérieure ou égale à 10 mm	
VENT	en km/h	
MOYENNES / EXTREMES		
FFM	Vitesse moyenne du vent	
DFM	Direction moyenne du vent	
FXY	Vitesse maximale du vent moyen	
FXI	Vitesse maximale du vent instantané (rafale)	
NOMBRE DE JOURS		
FXY >= 20	Nombre de jours avec vitesse du vent moyen supérieure ou égale à 20 km/h	
FXY >= 36	Nombre de jours avec vitesse du vent moyen supérieure ou égale à 36 km/h	
FXI >= 36	Nombre de jours avec vitesse du vent instantané supérieure ou égale à 36 km/h	
FXI >= 57	Nombre de jours avec vent violent, vitesse du vent instantané supérieure ou égale à 57 km/h	