



Le 16, le Mont-Blanc vu depuis le Jura

Un mois contrasté !

Le froid du début de mois laisse progressivement place à une période de douceur d'abord humide puis sèche. Le froid sec accompagné de bise et souvent de soleil revient en dernière décade.

Les températures sont assez contrastées avec alternance de l'hiver et du printemps. Les précipitations sont faibles avec une seconde partie de mois complètement sèche. L'ensoleillement est d'un bon niveau principalement en seconde partie de mois. Le vent dans un premier temps orienté au sud est assez discret puis avec le retour de la bise devient bien plus sensible.

Faits marquants :

- ✓ épisode de bise les 2 et 3 avec rafale maximale de **37 km/h**
- ✓ épisode de froid du 3 au 5 avec température maximale de **-1.2°C** le 4 et température minimale de **-3.7°C** le 4
- ✓ épisode faiblement neigeux le 4 donnant **1 cm** de neige fraîche
- ✓ épisode pluvieux du 5 au 7 avec **20.4 mm** dont **17.4 mm** le 6
- ✓ épisode de vent de sud les 7 et 8 avec rafale maximale de **48 km/h** et vent moyen maximal de **31 km/h** le 8
- ✓ épisode de grande douceur les 7 et 8 avec température maximale de **(TXX) 14.1°C** le 8 et **14.1°C** le 7, température minimale de **(TNX) 9.1°C** le 8
- ✓ épisode pluvieux le 9 avec **(RRX) 37.4 mm**
- ✓ épisode sec à partir du 13 jusqu'à la fin du mois
- ✓ épisode de douceur du 13 au 15 avec température maximale de **12.2°C** le 15 et température minimale de **6.6°C** le 14
- ✓ épisode de bise marqué du 19 au 23 avec rafale maximale de **(FXIAB) 71 km/h** et vent moyen maximal de **(FXYAB) 39 km/h**
- ✓ épisode de froid du 21 au 25 avec température maximale de **(TXN) -1.3°C** le 22 et température minimale de **(TNN) -6.8°C** le 24
- ✓ épisode de bise du 27 au 28 avec rafale maximale de **39 km/h**
- ✓ épisode de froid les 30 et 31 avec température maximale de **-0.3°C** le 31



Le 1^{er}, début de mois assez gris et froid



le 16, du soleil et début d'une longue période sèche



Le 22, derniers rayons de soleil après de faibles averses de neige



Crempigny-Bonneguête (74 - Haute-Savoie)

Alt. 502 m, Albanais-Montagne des Princes

Longitude: 05° 54' 5" E Latitude: 45° 57' 0" N

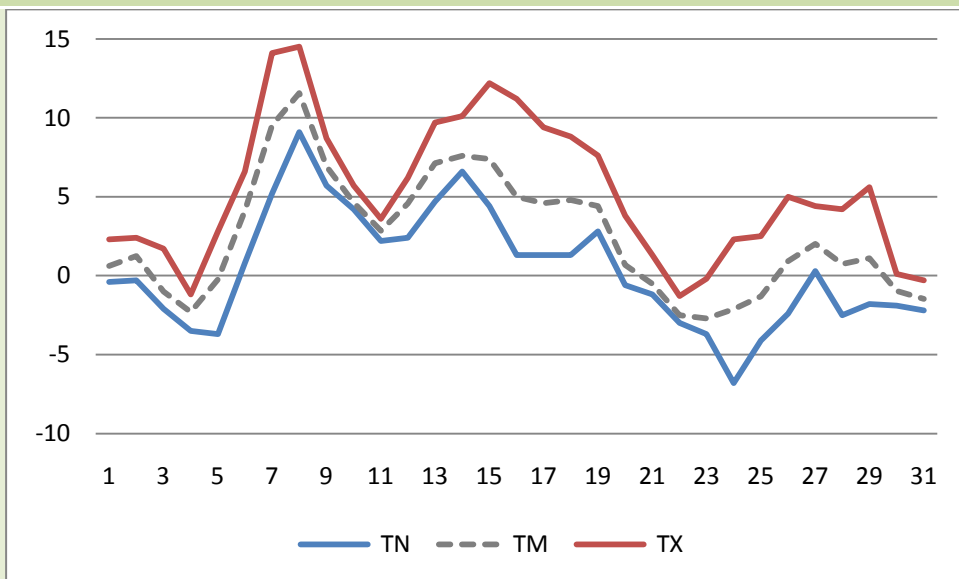
Au fil des jours

Janvier 2011

Date	RR (mm)	TN (°C)	TX (°C)	TNTXM (°C)	TM (°C)	TAMPLI (°C)	FFM (km/h)	DFM	FXY (km/h)	FXI (km/h)	INST (h)	Orage	Grêle	Brouillard	Neige	HNEIGEF (cm)	IEIGETOTX (cm)	Commentaire	
01-janv.-11	0,0	-0,4	2,3	1,0	0,6	2,7	2	NNO	10	18	0				*		2	Brouillard, Nuageux	
02-janv.-11	0,0	-0,3	2,4	1,1	1,2	2,7	11	N	19	37	0						0	Nuageux	
03-janv.-11	0,0	-2,1	1,7	-0,2	-1,0	3,8	8	N	18	35	5						0	Soleil et Nuages	
04-janv.-11	0,6	-3,5	-1,2	-2,4	-2,3	2,3	1	S	5	8	0				*	1	0	Neige, Nuageux	
05-janv.-11	2,0	-3,7	2,8	-0,5	-0,2	6,5	2	S	6	10	2				*		1	Soleil et Nuages, Nuageux	
06-janv.-11	17,4	0,8	6,6	3,7	4,1	5,8	2	ONO	6	10	0							Pluie	
07-janv.-11	1,0	5,2	14,1	9,7	9,5	8,9	6	S	27	45	2							Nuages et Soleil	
08-janv.-11	0,0	9,1	14,5	11,8	11,6	5,4	9	SSO	31	48	4							Soleil et Nuages	
09-janv.-11	37,4	5,7	8,7	7,2	6,9	3,0	3	SSE	19	29	0							Pluie	
10-janv.-11	0,0	4,2	5,7	5,0	4,6	1,5	2	NO	8	15	0				*			Brouillard	
11-janv.-11	5,2	2,2	3,6	2,9	2,8	1,4	3	S	11	18	0				*			Brouillard, Pluie	
12-janv.-11	1,0	2,4	6,2	4,3	4,6	3,8	1	SSO	5	10	1				*			Nuages et Soleil, Nuageux	
13-janv.-11	0,2	4,7	9,7	7,2	7,1	5,0	1	SSO	8	10	1				*			Bruine, Nuages et Eclaircies	
14-janv.-11	0,0	6,6	10,1	8,4	7,6	3,5	1	SO	8	11	4							Soleil et Nuages	
15-janv.-11	0,0	4,4	12,2	8,3	7,4	7,8	3	NO	10	16	6							Soleil et quelques Nuages	
16-janv.-11	0,2	1,3	11,2	6,3	5,0	9,9	2	ONO	6	8	7							Soleil	
17-janv.-11	0,0	1,3	9,4	5,4	4,6	8,1	2	ONO	8	13	5							Nuageux, Soleil	
18-janv.-11	0,2	1,3	8,8	5,1	4,8	7,5	3	NNO	19	26	3							Nuageux, Soleil et Nuages	
19-janv.-11	0,0	2,8	7,6	5,2	4,4	4,8	13	NO	19	37	6							Soleil et Nuages, Soleil, Bise	
20-janv.-11	0,0	-0,6	3,8	1,6	0,7	4,4	15	NNE	32	61	3				*			Soleil, Nuageux, Bise	
21-janv.-11	0,0	-1,2	1,3	0,1	-0,5	2,5	26	NNE	39	71	6							Soleil et Nuages, Bise	
22-janv.-11	0,0	-3,0	-1,3	-2,2	-2,5	1,7	14	N	23	45	0				*			Neige, Nuages et Eclaircies, Bise	
23-janv.-11	0,0	-3,7	-0,2	-2,0	-2,7	3,5	10	N	18	35	3							Nuageux, Soleil, Bise	
24-janv.-11	0,0	-6,8	2,3	-2,3	-2,1	9,1	4	N	15	31	7							Soleil	
25-janv.-11	0,0	-4,1	2,5	-0,8	-1,3	6,6	2	OSO	8	13	5					0		Nuages et Soleil, Soleil	
26-janv.-11	0,0	-2,4	5,0	1,3	0,9	7,4	3	NNO	13	19	4				*		0	Soleil et Nuages	
27-janv.-11	0,0	0,3	4,4	2,4	2,0	4,1	10	NNE	21	39	6							Soleil et Nuages, Soleil, Bise	
28-janv.-11	0,0	-2,5	4,2	0,9	0,7	6,7	10	NNE	21	34	3							Nuages et Eclaircies, Soleil, Bise	
29-janv.-11	0,0	-1,8	5,6	1,9	1,1	7,4	8	NNE	16	27	7							Soleil	
30-janv.-11	0,0	-1,9	0,1	-0,9	-1,0	2,0	6	NE	15	23	0							Couvert	
31-janv.-11	0,0	-2,2	-0,3	-1,3	-1,5	1,9	4	NE	10	19	0							Couvert	



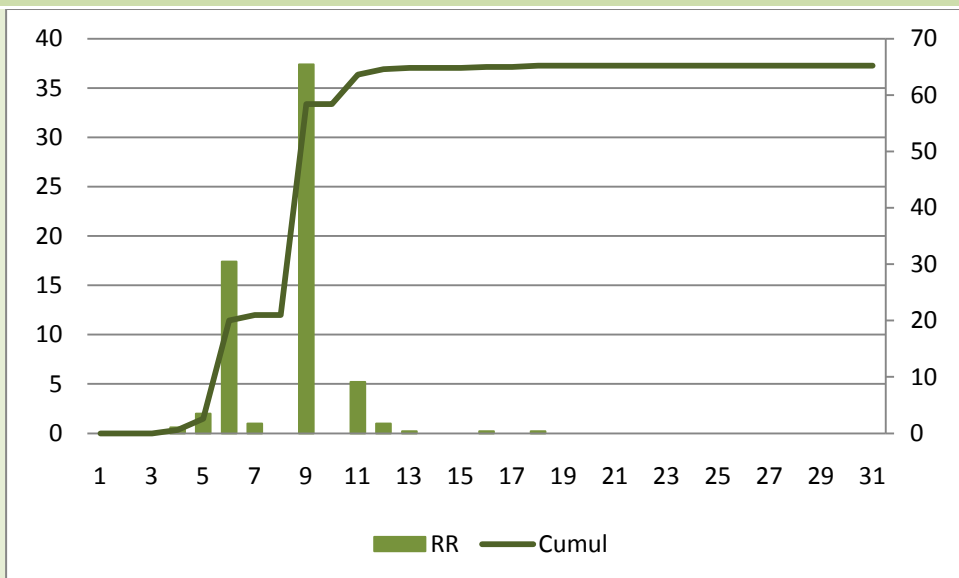
Températures



	1ère Décade	2ème Décade	3ème Décade	Mois
TNN	-3,7	-0,6	-6,8	-6,8
TNM	1,5	2,6	-2,7	0,4
TNX	9,1	6,6	0,3	9,1
TXN	-1,2	3,6	-1,3	-1,3
TXM	5,8	8,3	2,1	5,3
TXX	14,5	12,2	5,6	14,5
TMN	-2,3	0,7	-2,7	-2,7
TMM	3,5	4,9	-0,6	2,5
TMX	11,6	7,6	2,0	11,6
TAMPLIN	1,5	1,4	1,7	1,4
TAMPLIM	4,3	5,6	4,8	4,9
TAMPLIX	8,9	9,9	9,1	9,9

Nombre de jours avec	
TN <= -10	0
TN <= -5	1
TN <= 0	16
TX <= 0	4
TX >= 25	0
TX >= 30	0
TX >= 35	0

Précipitations

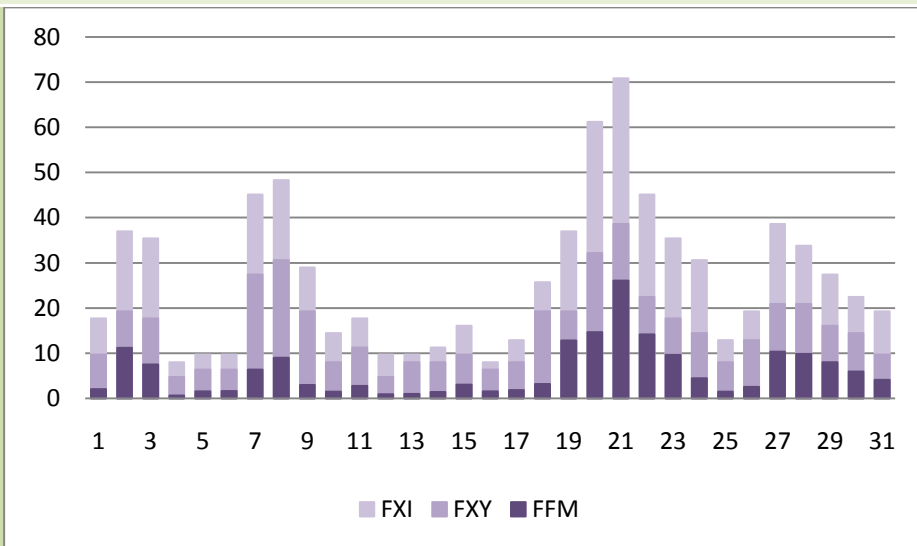


	1ère Décade	2ème Décade	3ème Décade	Mois
RR	58,4	6,8	0,0	65,2
RRX	37,4	5,2	0,0	37,4
HNEIGEF	1	0	0	1
HNEIGEFX	1	0	0	1
NEIGETOTX	2	0	0	2

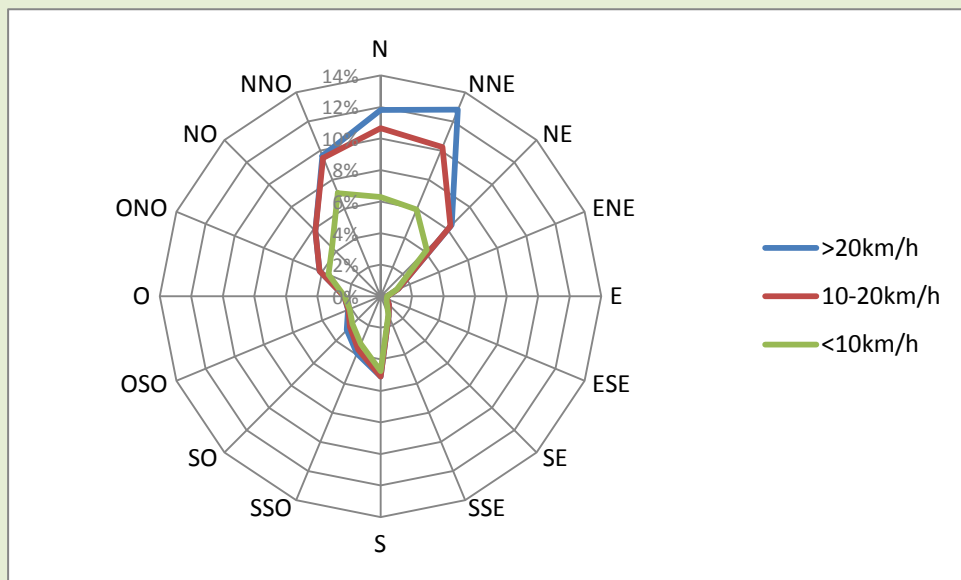
Nombre de jours avec	
RR >= 0,4	7
RR >= 1	6
RR >= 5	3
RR >= 10	2
Orage	0
Grêle	0
Brouillard	5
Neige	5
Neige >= 1 cm	1



Vent



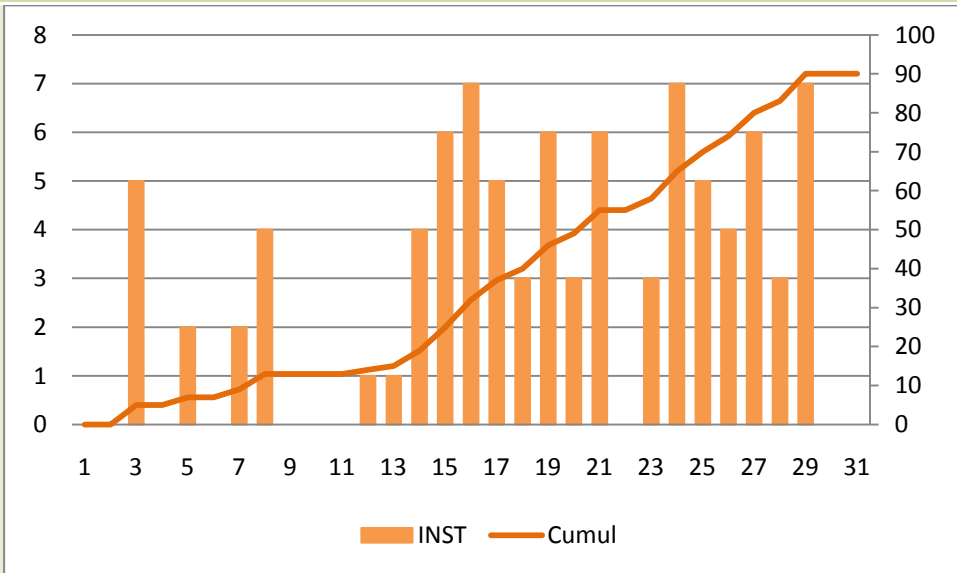
	1ère Décade	2ème Décade	3ème Décade	Mois	Nombre de jours avec	
FFM	4	4	9	6	FXY >= 20	7
DFM	S	NO	NNE	NNE	FXY >= 36	1
FXY	31	32	39	39	FXI >= 36	8
FXI	48	61	71	71	FXI >= 57	2



Direction	< 10 km/h	10 - 20 km/h	> 20 km/h	Total
N	6,3%	4,4%	1,2%	11,8%
NNE	5,9%	4,3%	2,6%	12,8%
NE	4,1%	2,1%	0,1%	6,4%
ENE	1,1%	0,1%	0,0%	1,2%
E	0,4%	0,0%	0,0%	0,4%
ESE	0,4%	0,0%	0,0%	0,4%
SE	0,5%	0,2%	0,0%	0,8%
SSE	1,3%	0,1%	0,0%	1,4%
S	4,8%	0,3%	0,0%	5,1%
SSO	3,3%	0,4%	0,3%	3,9%
SO	2,5%	0,2%	0,3%	3,0%
OSO	2,1%	0,1%	0,0%	2,2%
O	2,3%	0,0%	0,0%	2,3%
ONO	3,6%	0,6%	0,0%	4,2%
NO	4,4%	1,5%	0,0%	5,9%
NNO	7,1%	2,4%	0,1%	9,6%
Total	50,1%	16,8%	4,6%	71,5%
Sans vent				28,5%



Ensoleillement



	1ère Décade	2ème Décade	3ème Décade	Mois	Nombre de jours avec	
INST	13	36	41	90	INST = 0	10
					INST > 80	7

Lexique		Au fil des jours
PRECIPITATIONS	en mm (litre d'eau par mètre carré)	
RR	Hauteur cumulée des précipitations	
TEMPERATURES	en °C	
TN	Température minimale	
TX	Température maximale	
TNTXM	Températures moyenne (TN+TX)/2	
TM	Température moyenne réelle, moyenne de toutes les valeurs	
TAMPLI	Amplitude thermique	
VENT	en km/h	
FFM	Vitesse moyenne du vent	
DFM	Direction moyenne du vent	
FXI	Vitesse maximale du vent moyen	
FXI	Vitesse maximale du vent instantané (rafale)	
NEIGE	en cm	
HNEIGEF	Hauteur de neige fraîche	
NEIGETOTX	Hauteur de neige au sol	

Lexique		Climatologie
TEMPERATURES	en °C	
MOYENNES / EXTREMES		
TNN	Température minimale la plus basse	
TNM	Températures minimales moyenne	
TNX	Température minimale la plus élevée	
TXN	Température maximale la plus basse	
TXM	Températures maximales moyenne	
TXX	Température maximale la plus élevée	
TMN	Température moyenne* la plus basse	
TMM	Températures moyennes*	
TMX	Température moyenne* la plus élevée	
TAMPLIN	Amplitude thermique la plus faible	
TAMPLIM	Amplitude thermique moyenne	
TAMPLIX	Amplitude thermique la plus élevée	
	<i>* Il s'agit de la moyenne réelle de toutes les valeurs</i>	
NOMBRE DE JOURS		
TN <= -10	Nombre de jours avec très forte gelée, température minimale inférieure ou égale à -10°C	
TN <= -5	Nombre de jours avec forte gelée, température minimale inférieure ou égale à -5°C	
TN <= 0	Nombre de jours avec gelée, température minimale inférieure ou égale à 0°C	
TX <= 0	Nombre de jours sans dégel, température maximale inférieure ou égale à 0°C	
TX >= 25	Nombre de jours avec chaleur, température maximale supérieure ou égale à 25°C	
TX >= 30	Nombre de jours avec forte chaleur, température maximale supérieure ou égale à 30°C	
TX >= 35	Nombre de jours avec très forte chaleur, température maximale supérieure ou égale à 30°C	
PRECIPITATIONS	en mm (litre d'eau par mètre carré)	
CUMULS / EXTREMES		
RR	Hauteur cumulée des précipitations	
RRX	Hauteur maximale de précipitation relevée en 24 heures	
HNEIGEF	Hauteur cumulée de neige fraîche	
HNEIGEFX	Hauteur maximale de neige fraîche en 24 heures (en cm)	
NEIGETOTX	Hauteur maximale de neige au sol (en cm)	
NOMBRE DE JOURS		
RR >= 0.4	Nombre de jours avec précipitation supérieure ou égale à 0.4 mm	
RR >= 1	Nombre de jours avec précipitation supérieure ou égale à 1 mm	
RR >= 5	Nombre de jours avec précipitation supérieure ou égale à 5 mm	
RR >= 10	Nombre de jours avec précipitation supérieure ou égale à 10 mm	
VENT	en km/h	
MOYENNES / EXTREMES		
FFM	Vitesse moyenne du vent	
DFM	Direction moyenne du vent	
FXI	Vitesse maximale du vent moyen	
FXI	Vitesse maximale du vent instantané (rafale)	
NOMBRE DE JOURS		
FXI >= 20	Nombre de jours avec vitesse du vent moyen supérieure ou égale à 20 km/h	
FXI >= 36	Nombre de jours avec vitesse du vent moyen supérieure ou égale à 36 km/h	
FXI >= 36	Nombre de jours avec vitesse du vent instantané supérieure ou égale à 36 km/h	
FXI >= 57	Nombre de jours avec vent violent, vitesse du vent instantané supérieure ou égale à 57 km/h	