



1<sup>er</sup> décembre, près de 45 cm de neige !

### Neige et Froid !

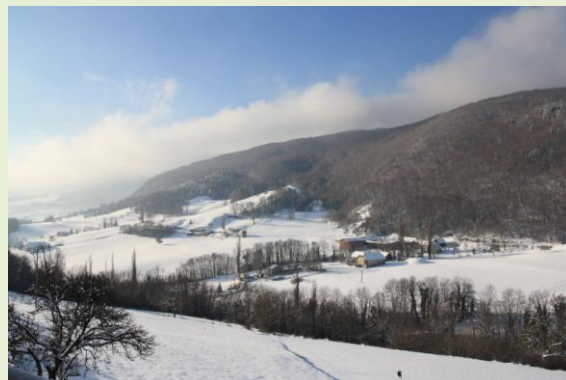
Mois de décembre marqué par le froid et la neige entrecoupé par deux courtes périodes de redoux.  
Les températures sont nettement inférieures aux normales avec de nombreux jours avec forte gelée et de sans dégel.  
Les précipitations affichent un bon niveau grâce aux chutes de neiges conséquentes et aux pluies lors des redoux.  
Peu de vent en dehors de trois épisodes de bise. Ensoleillement un peu faible et même mauvais sur la seconde quinzaine.

#### Faits marquants :

- ✓ **épisode neigeux remarquable** du 30 novembre au 1<sup>er</sup> décembre donnant **36 cm** de neige fraîche, **couche de neige au sol de 43 cm** le 1<sup>er</sup> en fin de journée
- ✓ **épisode froid** du 1<sup>er</sup> au 5 avec température maximale de (TXN) **-3.7°C** le 3 et température minimale de **-7.8°C** le 5
- ✓ **épisode pluvieux** les 5 et 6 avec **49.4 mm** dont (RRX) **25.2 mm** le 5
- ✓ **épisode de douceur** du 6 au 8 avec température maximale de (TXX) **13.5°C** le 8 et température minimale de (TNX) **5.8°C** le 8
- ✓ **épisode de bise** les 8 et 9 avec rafale maximale de **58 km/h** et vent moyen maximal de **37 km/h**
- ✓ **épisode de bise** les 13 et 15 avec rafale maximale de **47 km/h** et vent moyen maximal de **24 km/h**
- ✓ **épisode froid** du 14 au 19 avec température maximale de **-1.8°C** le 14 et de **-1.7°C** le 18, température minimale de **-7.5°C** le 15 et de **-7.4°C** le 18
- ✓ **épisode neigeux notable** du 16 au soir au 17 donnant **22 cm** de neige fraîche
- ✓ **épisode pluvieux** le 21 avec **22.0 mm**
- ✓ **épisode neigeux notable** les 24 et 25 donnant **18 cm** de neige fraîche
- ✓ **épisode froid** du 24 au 29 avec température maximale de **-1.7°C** le 27 et température minimale de (TNN) **-9.1°C** le 27
- ✓ **épisode de bise noire** les 25 et 26 avec rafale maximale de (FXIAB) **61 km/h** et vent moyen maximal de (FXIAB) **35 km/h**



le 4, après la neige, retour du soleil !



le 18, de nouveau un paysage bien enneigé



Le 31, nuages bas et brouillard pour finir l'année



# Crempigny-Bonneguête (74 - Haute-Savoie)

Alt. 502 m, Albanais-Montagne des Princes

Longitude: 05° 54' 5" E Latitude: 45° 57' 0" N

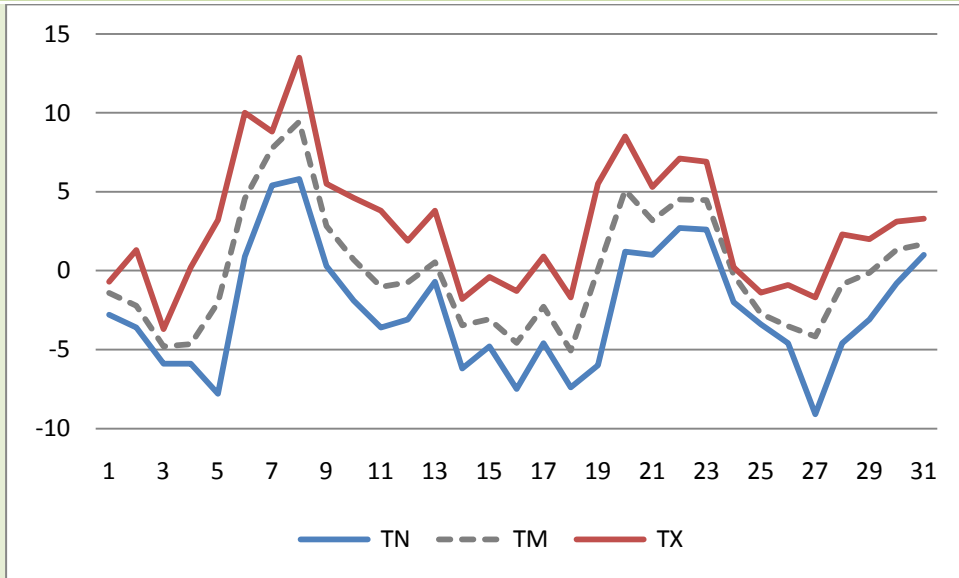
## Au fil des jours

Décembre 2010

Date	RR (mm)	TN (°C)	TX (°C)	TNTXM (°C)	TM (°C)	TAMPLI (°C)	FFM (km/h)	DFM	FXY (km/h)	FXI (km/h)	INST (h)	Orage	Grêle	Brouillard	Neige	HNEIGEF (cm)	IEIGETOTX (cm)	Commentaire	
01-déc.-10	7,0	-2,8	-0,7	-1,8	-1,4	2,1	3	N	11	19	0				*	10	36	Neige	
02-déc.-10	0,0	-3,6	1,3	-1,2	-2,2	4,9	2	SSO	11	18	3			*			41	Nuage et Soleil	
03-déc.-10	2,6	-5,9	-3,7	-4,8	-4,8	2,2	1	SSO	6	11	0				*	4	32	Nuageux, Neige	
04-déc.-10	0,0	-5,9	0,2	-2,9	-4,7	6,1	2	NNO	11	16	6						32	Nuage et Soleil, Soleil	
05-déc.-10	25,2	-7,8	3,2	-2,3	-2,0	11,0	1	NO	5	11	0						27	Nuageux, Pluie	
06-déc.-10	24,2	0,9	10,0	5,5	4,6	9,1	2	NO	18	34	0			*			23	Pluie	
07-déc.-10	0,4	5,4	8,8	7,1	7,8	3,4	2	ONO	19	31	1						8	Nuage et Eclaircies	
08-déc.-10	6,6	5,8	13,5	9,7	9,4	7,7	6	ONO	26	45	0							Nuageux, Pluie	
09-déc.-10	0,0	0,3	5,5	2,9	2,8	5,2	16	NO	37	58	7							Soleil, Bise	
10-déc.-10	0,0	-1,9	4,6	1,4	0,7	6,5	7	NO	16	26	6							Soleil	
11-déc.-10	0,0	-3,6	3,8	0,1	-1,0	7,4	2	SO	8	13	6			*				Nuage et Soleil, Soleil	
12-déc.-10	0,0	-3,1	1,9	-0,6	-0,8	5,0	4	OSO	15	19	1			*				Brouillard girant, Eclaircies	
13-déc.-10	0,0	-0,7	3,8	1,6	0,5	4,5	10	NO	24	40	6							Soleil, Soleil et Nuages, Bise	
14-déc.-10	0,2	-6,2	-1,8	-4,0	-3,5	4,4	6	N	19	32	0				*	0		Nuageux, Neige	
15-déc.-10	0,0	-4,8	-0,4	-2,6	-3,1	4,4	14	NO	23	47	5						0	Soleil et Nuages, Bise	
16-déc.-10	10,0	-7,5	-1,3	-4,4	-4,6	6,2	3	S	10	16	3				*	17		Soleil et Nuages, Neige	
17-déc.-10	3,0	-4,6	0,9	-1,9	-2,3	5,5	6	SSO	19	31	1				*	5	17	Averses de neige	
18-déc.-10	0,0	-7,4	-1,7	-4,6	-5,1	5,7	2	NNO	8	16	3						19	Soleil et Nuages	
19-déc.-10	0,0	-6,0	5,5	-0,3	0,1	11,5	3	ONO	13	24	1				*		17	Nuage et Soleil, Nuageux	
20-déc.-10	0,0	1,2	8,5	4,9	5,1	7,3	7	SSO	24	44	1						13	Nuage et Eclaircies	
21-déc.-10	22,0	1,0	5,3	3,2	3,2	4,3	3	SO	10	18	0						6	Nuageux, Pluie	
22-déc.-10	0,0	2,7	7,1	4,9	4,5	4,4	4	NNO	10	18	3						3	Nuage et Soleil, Nuageux	
23-déc.-10	6,8	2,6	6,9	4,8	4,5	4,3	2	N	11	16	0					1	0	Nuageux, Pluie	
24-déc.-10	9,0	-2,0	0,2	-0,9	-0,3	2,2	1	NO	19	29	0				*	16	1	Neige	
25-déc.-10	0,6	-3,4	-1,4	-2,4	-2,7	2,0	14	NO	29	53	0				*	1	16	Neige, Nuageux, Bise	
26-déc.-10	0,0	-4,6	-0,9	-2,8	-3,5	3,7	18	N	35	61	5						16	Nuage et Soleil, Soleil, Bise	
27-déc.-10	0,0	-9,1	-1,7	-5,4	-4,2	7,4	4	NNE	13	24	2						14	Soleil et Nuages	
28-déc.-10	0,6	-4,6	2,3	-1,2	-0,9	6,9	1	N	5	8	0				*	1	12	Neige, Nuageux	
29-déc.-10	0,0	-3,1	2,0	-0,6	-0,1	5,1	3	N	10	18	2			*			9	Brouillard girant, Soleil et Nuages	
30-déc.-10	0,0	-0,8	3,1	1,2	1,3	3,9	3	NNE	10	21	0						6	Nuageux	
31-déc.-10	0,2	1,0	3,3	2,2	1,7	2,3	3	NNO	13	18	0						4	Nuageux	



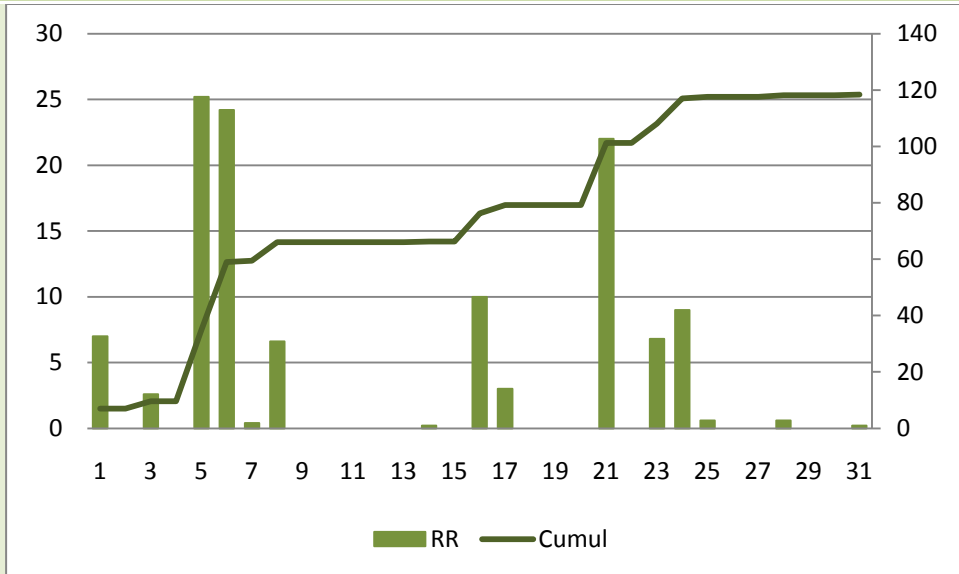
Températures



	1ère Décade	2ème Décade	3ème Décade	Mois
TNN	-7,8	-7,5	-9,1	-9,1
TNM	-1,6	-4,3	-1,8	-2,5
TNX	5,8	1,2	2,7	5,8
TXN	-3,7	-1,8	-1,7	-3,7
TXM	4,3	1,9	2,4	2,8
TXX	13,5	8,5	7,1	13,5
TMN	-4,8	-5,1	-4,2	-5,1
TMM	1,0	-1,5	0,3	0,0
TMX	9,4	5,1	4,5	9,4
TAMPLIN	2,1	4,4	2,0	2,0
TAMPLIM	5,8	6,2	4,2	5,4
TAMPLIX	11,0	11,5	7,4	11,5

Nombre de jours avec	
TN <= -10	0
TN <= -5	8
TN <= 0	22
TX <= 0	9
TX >= 25	0
TX >= 30	0
TX >= 35	0

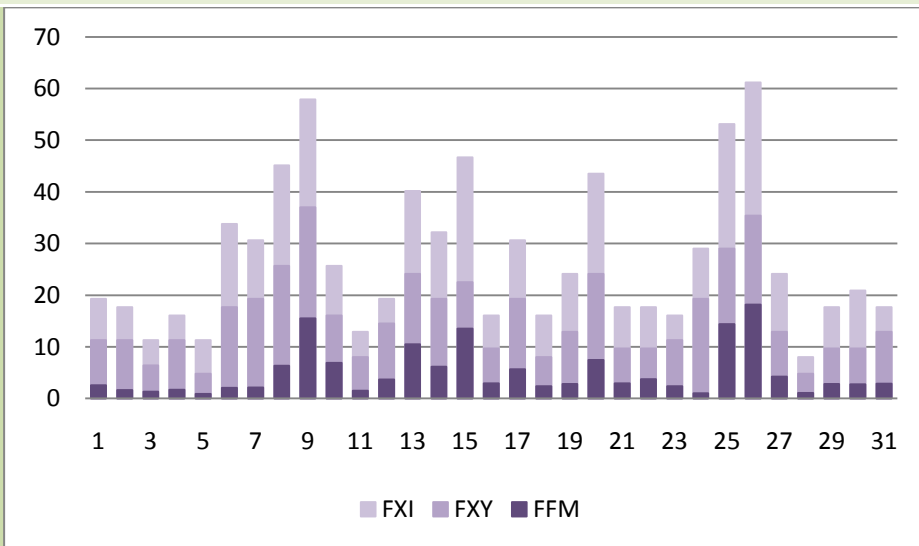
Précipitations



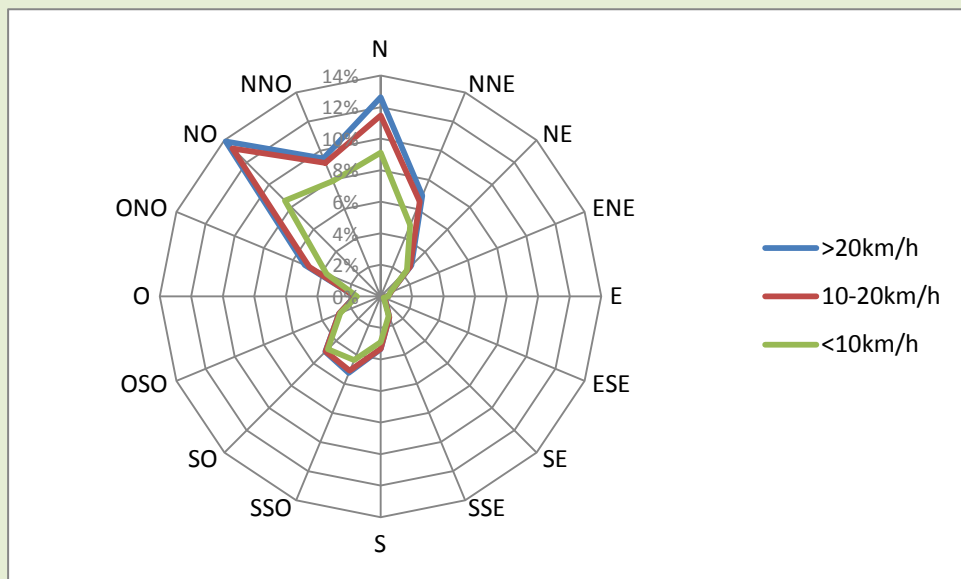
	1ère Décade	2ème Décade	3ème Décade	Mois	Nombre de jours avec	
RR	66,0	13,2	39,2	118,4	RR >= 0,4	13
RRX	25,2	10,0	22,0	25,2	RR >= 1	10
HNEIGEF	14	22	19	55	RR >= 5	8
HNEIGEFX	10	17	16	17	RR >= 10	4
NEIGETOTX	41	19	16	41	Orage	0
					Grêle	0
					Brouillard	5
					Neige	9
					Neige >= 1 cm	8



**Vent**



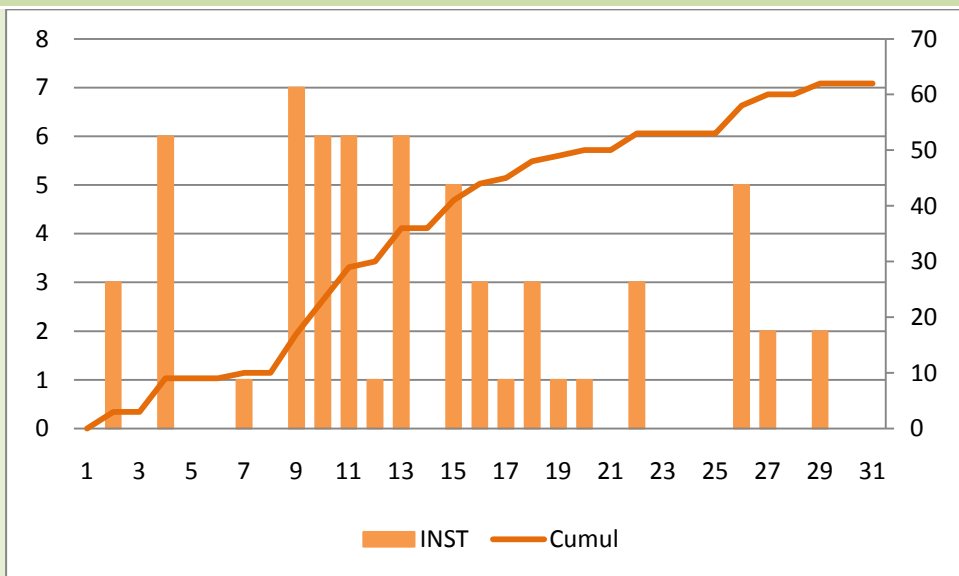
	1ère Décade	2ème Décade	3ème Décade	Mois	Nombre de jours avec	
FFM	4	6	5	5	FXY >= 20	7
DFM	NO	NO	N	NO	FXY >= 36	1
FXY	37	24	35	37	FXI >= 36	7
FXI	58	47	61	61	FXI >= 57	2



Direction	< 10 km/h	10 - 20 km/h	> 20 km/h	Total
N	9,1%	2,4%	1,1%	12,6%
NNE	4,9%	1,6%	0,4%	6,9%
NE	2,4%	0,3%	0,1%	2,8%
ENE	0,7%	0,1%	0,0%	0,7%
E	0,5%	0,0%	0,0%	0,5%
ESE	0,2%	0,0%	0,0%	0,2%
SE	0,4%	0,1%	0,0%	0,5%
SSE	1,3%	0,1%	0,0%	1,4%
S	2,9%	0,4%	0,0%	3,4%
SSO	4,4%	0,7%	0,2%	5,3%
SO	4,7%	0,2%	0,0%	5,0%
OSO	2,8%	0,1%	0,0%	2,9%
O	1,5%	0,1%	0,0%	1,6%
ONO	3,7%	1,2%	0,3%	5,2%
NO	8,6%	4,7%	0,6%	13,9%
NNO	7,9%	1,2%	0,3%	9,5%
<b>Total</b>	<b>55,9%</b>	<b>13,2%</b>	<b>3,2%</b>	<b>72,3%</b>
<b>Sans vent</b>				<b>27,7%</b>



**Ensoleillement**



	1ère Décade	2ème Décade	3ème Décade	Mois	Nombre de jours avec	
<b>INST</b>	<b>23</b>	<b>27</b>	<b>12</b>	<b>62</b>	INST = 0	13
					INST > 80	5

Lexique		Au fil des jours
<b>PRECIPITATIONS</b>	en mm (litre d'eau par mètre carré)	
RR	Hauteur cumulée des précipitations	
<b>TEMPERATURES</b>	en °C	
TN	Température minimale	
TX	Température maximale	
TNTXM	Températures moyenne (TN+TX)/2	
TM	Température moyenne réelle, moyenne de toutes les valeurs	
TAMPLI	Amplitude thermique	
<b>VENT</b>	en km/h	
FFM	Vitesse moyenne du vent	
DFM	Direction moyenne du vent	
FXY	Vitesse maximale du vent moyen	
FXI	Vitesse maximale du vent instantané (rafale)	
<b>NEIGE</b>	en cm	
HNEIGEF	Hauteur de neige fraîche	
NEIGETOTX	Hauteur de neige au sol	

Lexique		Climatologie
<b>TEMPERATURES</b>	en °C	
<b>MOYENNES / EXTREMES</b>		
TNN	Température minimale la plus basse	
TNM	Températures minimales moyenne	
TNX	Température minimale la plus élevée	
TXN	Température maximale la plus basse	
TXM	Températures maximales moyenne	
TXX	Température maximale la plus élevée	
TMN	Température moyenne* la plus basse	
TMM	Températures moyennes*	
TMX	Température moyenne* la plus élevée	
TAMPLIN	Amplitude thermique la plus faible	
TAMPLIM	Amplitude thermique moyenne	
TAMPLIX	Amplitude thermique la plus élevée	
	<i>* Il s'agit de la moyenne réelle de toutes les valeurs</i>	
<b>NOMBRE DE JOURS</b>		
TN <= -10	Nombre de jours avec très forte gelée, température minimale inférieure ou égale à -10°C	
TN <= -5	Nombre de jours avec forte gelée, température minimale inférieure ou égale à -5°C	
TN <= 0	Nombre de jours avec gelée, température minimale inférieure ou égale à 0°C	
TX <= 0	Nombre de jours sans dégel, température maximale inférieure ou égale à 0°C	
TX >= 25	Nombre de jours avec chaleur, température maximale supérieure ou égale à 25°C	
TX >= 30	Nombre de jours avec forte chaleur, température maximale supérieure ou égale à 30°C	
TX >= 35	Nombre de jours avec très forte chaleur, température maximale supérieure ou égale à 30°C	
<b>PRECIPITATIONS</b>	en mm (litre d'eau par mètre carré)	
<b>CUMULS / EXTREMES</b>		
RR	Hauteur cumulée des précipitations	
RRX	Hauteur maximale de précipitation relevée en 24 heures	
HNEIGEF	Hauteur cumulée de neige fraîche	
HNEIGEFX	Hauteur maximale de neige fraîche en 24 heures (en cm)	
NEIGETOTX	Hauteur maximale de neige au sol (en cm)	
<b>NOMBRE DE JOURS</b>		
RR >= 0.4	Nombre de jours avec précipitation supérieure ou égale à 0.4 mm	
RR >= 1	Nombre de jours avec précipitation supérieure ou égale à 1 mm	
RR >= 5	Nombre de jours avec précipitation supérieure ou égale à 5 mm	
RR >= 10	Nombre de jours avec précipitation supérieure ou égale à 10 mm	
<b>VENT</b>	en km/h	
<b>MOYENNES / EXTREMES</b>		
FFM	Vitesse moyenne du vent	
DFM	Direction moyenne du vent	
FXY	Vitesse maximale du vent moyen	
FXI	Vitesse maximale du vent instantané (rafale)	
<b>NOMBRE DE JOURS</b>		
FXY >= 20	Nombre de jours avec vitesse du vent moyen supérieure ou égale à 20 km/h	
FXY >= 36	Nombre de jours avec vitesse du vent moyen supérieure ou égale à 36 km/h	
FXI >= 36	Nombre de jours avec vitesse du vent instantané supérieure ou égale à 36 km/h	
FXI >= 57	Nombre de jours avec vent violent, vitesse du vent instantané supérieure ou égale à 57 km/h	