



Le 12, coucher de soleil embrasé



Le 10, une station à la campagne



le 3, début d'automne sous le soleil



le 24, week-end pluvieux



Le 30, week-end nuageux aux couleurs automnales

Petit à petit l'automne fait son nid !

L'automne s'installe progressivement au cours de ce mois d'Octobre. Les températures très douces en début de mois font place à une bonne fraîcheur et aux premières gelées blanches. Les précipitations restent modestes mais assez bien réparties. Le soleil fait de belles apparitions avec 8 journées très ensoleillées principalement en début et fin de mois. Le vent se fait remarquer à plusieurs reprises avec un épisode de bise d'une intensité assez exceptionnelle.

Faits marquants :

- ✓ épisode de douceur du 2 au 4 avec température maximale de (TXX) 24.1°C le 3 et température minimale de (TNX) 14.3°C le 4
- ✓ coup de vent de SO le 4 avec rafale maximale de 60 km/h et vent moyen maximal de 39 km/h
- ✓ épisode de douceur le 7 avec température maximale de 23.0°C
- ✓ épisode de bise les 10 et 11 avec rafale maximale de 40 km/h et vent moyen maximal de 23 km/h
- ✓ épisode de fraîcheur le 16 avec température maximale de 7.9°C
- ✓ épisode de bise les 17 et 18 avec rafale maximale de 52 km/h et vent moyen maximal de 27 km/h
- ✓ épisode de bise le 20 avec rafale maximale de 40 km/h et vent moyen maximal de 29 km/h
- ✓ épisode de fraîcheur nocturne avec gelées blanches les 21 et 22 avec température minimale de 1.4°C le 21 et de (TNN) 1.3°C le 22
- ✓ coup de vent de SO le 23 avec rafale maximale de 47 km/h et vent moyen maximal de 32 km/h
- ✓ épisode pluvieux entre les 23 et 24 avec 28.0 mm dont (RRX) 14.0 mm le 23
- ✓ épisode de fraîcheur du 24 au 27 avec température maximale de (TXN) 7.3°C le 25 et température minimale de (TNN) 1.3°C le 27 avec gelée blanche
- ✓ épisode de bise remarquable les 25 et 26 avec rafale maximale de (FXIAB) 95 km/h et vent moyen maximal de (FXYAB) 45 km/h
- ✓ coup de vent de SO le 30 avec rafale maximale de 64 km/h et vent moyen maximal de 27 km/h



Crempigny-Bonneguête (74 - Haute-Savoie)

Alt. 502 m, Albanais-Montagne des Princes

Longitude: 05° 54' 5" E Latitude: 45° 57' 0" N

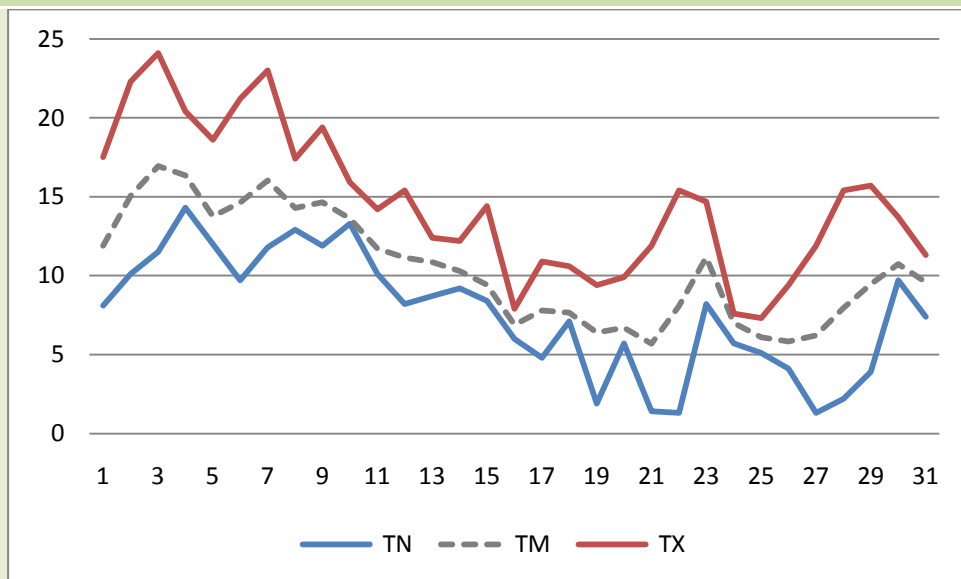
Au fil des jours

Octobre 2010

Date	RR (mm)	TN (°C)	TX (°C)	TNTXM (°C)	TM (°C)	TAMPLI (°C)	FFM (km/h)	DFM	FXY (km/h)	FXI (km/h)	INST (h)	Orage	Grêle	Brouillard	Neige	HNEIGEF (cm)	IEIGETOTX (cm)	Commentaire	
01-oct-10	0,0	8,1	17,5	12,8	11,9	9,4	3	NNO	8	15	6							Nuageux, Soleil	
02-oct-10	0,0	10,1	22,3	16,2	15,1	12,2	3	NNO	11	26	8							Soleil et Nuages, Soleil	
03-oct-10	0,0	11,5	24,1	17,8	16,9	12,6	3	NO	18	31	8							Soleil, Soleil et Nuages	
04-oct-10	11,0	14,3	20,4	17,4	16,3	6,1	9	NO	39	60	1							Nuages et Eclaircies, Pluie	
05-oct-10	0,0	12,0	18,6	15,3	13,8	6,6	4	NO	16	24	2							Nuageux, Nuages et Eclaircies	
06-oct-10	0,2	9,7	21,2	15,5	14,6	11,5	2	NO	10	15	8							Soleil, Soleil et Nuages	
07-oct-10	0,0	11,8	23,0	17,4	16,0	11,2	2	NO	8	13	9							Soleil	
08-oct-10	0,0	12,9	17,4	15,2	14,3	4,5	3	NE	10	21	0							Stratus, Eclaircies	
09-oct-10	0,0	11,9	19,4	15,7	14,6	7,5	3	NNE	10	13	4							Stratus, Soleil	
10-oct-10	0,0	13,3	15,9	14,6	13,6	2,6	9	NNE	21	37	0							Stratus, Nuageux	
11-oct-10	0,0	10,1	14,2	12,2	11,7	4,1	9	NNE	23	40	2							Soleil et Nuages, Nuageux	
12-oct-10	0,0	8,2	15,4	11,8	11,1	7,2	6	NNO	16	31	7							Soleil brumeux et quelques Nuages	
13-oct-10	0,0	8,7	12,4	10,6	10,9	3,7	5	NNE	13	23	0							Stratus	
14-oct-10	0,0	9,2	12,2	10,7	10,3	3,0	7	NO	15	27	0							Stratus	
15-oct-10	0,0	8,4	14,4	11,4	9,4	6,0	6	NO	13	23	2							Stratus, Eclaircies	
16-oct-10	3,0	6,0	7,9	7,0	6,9	1,9	3	NO	15	24	0							Nuageux, Pluie	
17-oct-10	0,0	4,8	10,9	7,9	7,8	6,1	15	N	27	52	1							Nuages et Eclaircies, Bise	
18-oct-10	0,0	7,1	10,6	8,9	7,7	3,5	15	NO	24	45	1							Nuages et Eclaircies, Bise	
19-oct-10	3,0	1,9	9,4	5,7	6,4	7,5	5	SSO	18	29	2							Soleil et Nuages, Nuageux	
20-oct-10	2,4	5,7	9,9	7,8	6,7	4,2	9	NO	29	40	3							Pluie, Nuages et Soleil	
21-oct-10	0,0	1,4	11,9	6,7	5,7	10,5	6	NO	16	27	8							Soleil	
22-oct-10	0,0	1,3	15,4	8,4	8,1	14,1	4	NO	18	34	2							Nuages et Soleil	
23-oct-10	14,0	8,2	14,7	11,5	11,2	6,5	9	SSO	32	47	2							Nuageux, Soleil et Nuages	
24-oct-10	13,6	5,7	7,6	6,7	7,0	1,9	6	NO	23	35	0							Pluie	
25-oct-10	0,4	5,1	7,3	6,2	6,1	2,2	25	N	45	95	0							Nuageux, Bise (Tempête)	
26-oct-10	0,0	4,1	9,4	6,8	5,8	5,3	14	NNE	27	58	4							Nuageux, Soleil, Bise	
27-oct-10	0,0	1,3	11,9	6,6	6,2	10,6	5	NO	13	24	7							Soleil, quelques Nuages	
28-oct-10	0,0	2,2	15,4	8,8	7,9	13,2	3	NO	10	15	7							Soleil, quelques Nuages	
29-oct-10	0,0	3,9	15,7	9,8	9,5	11,8	2	NO	10	29	6							Soleil, Soleil et Nuages	
30-oct-10	2,6	9,7	13,7	11,7	10,7	4,0	4	NNO	27	64	0							Pluie, Nuageux	
31-oct-10	1,0	7,4	11,3	9,4	9,6	3,9	5	NO	16	31	0							Nuageux	



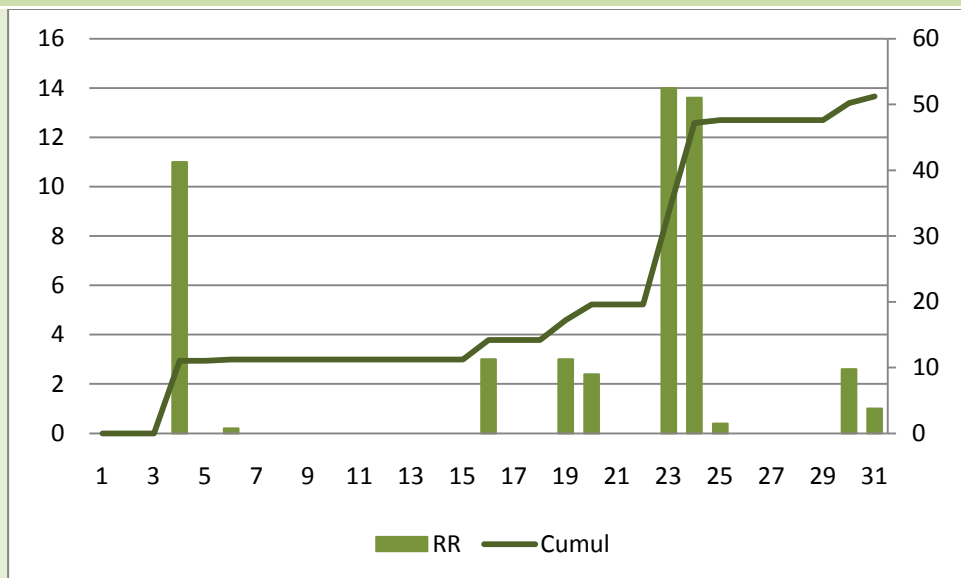
Températures



	1ère Décade	2ème Décade	3ème Décade	Mois
TNN	8,1	1,9	1,3	1,3
TNM	11,6	7,0	4,6	7,6
TNX	14,3	10,1	9,7	14,3
TXN	15,9	7,9	7,3	7,3
TXM	20,0	11,7	12,2	14,6
TXX	24,1	15,4	15,7	24,1
TMN	11,9	6,4	5,7	5,7
TMM	14,7	8,9	8,0	10,4
TMX	16,9	11,7	11,2	16,9
TAMPLIN	2,6	1,9	1,9	1,9
TAMPLIM	8,4	4,7	7,6	6,9
TAMPLIX	12,6	7,5	14,1	14,1

Nombre de jours avec	
TN <= -10	0
TN <= -5	0
TN <= 0	0
TX <= 0	0
TX >= 25	0
TX >= 30	0
TX >= 35	0

Précipitations

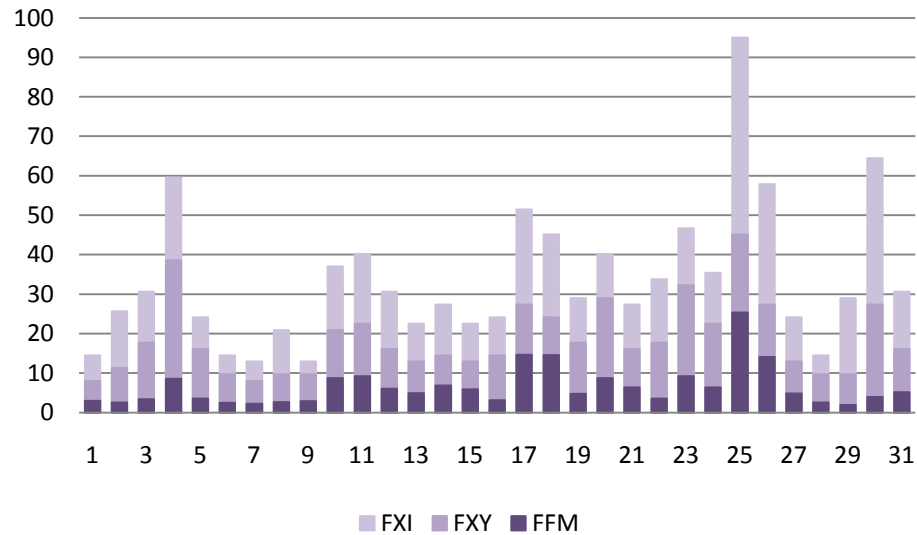


	1ère Décade	2ème Décade	3ème Décade	Mois
RR	11,2	8,4	31,6	51,2
RRX	11,0	3,0	14,0	14,0
HNEIGEF	0	0	0	0
HNEIGEFX	0	0	0	0
NEIGETOTX	0	0	0	0

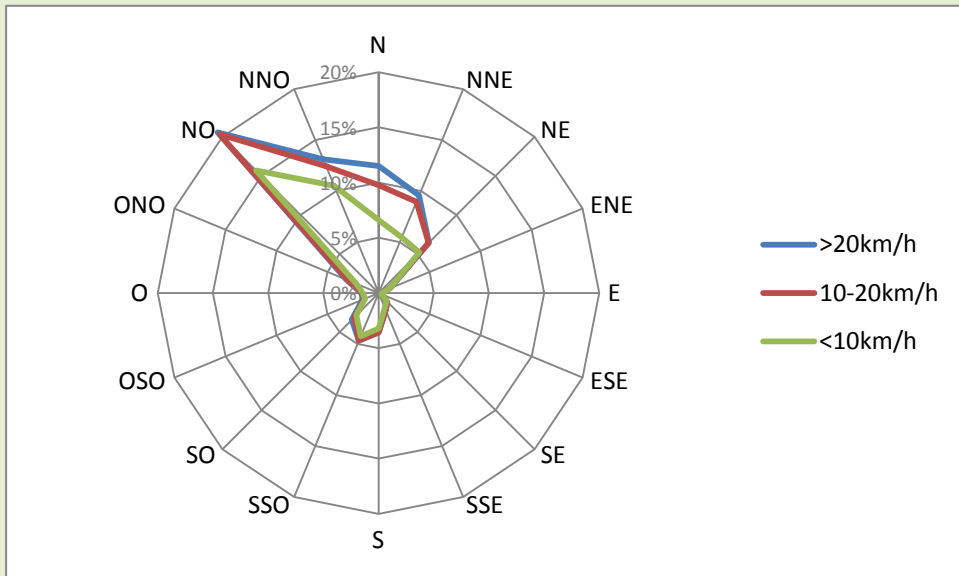
Nombre de jours avec	
RR >= 0,4	9
RR >= 1	8
RR >= 5	3
RR >= 10	3
Orage	0
Grêle	0
Brouillard	0
Neige	0
Neige >= 1 cm	0



Vent



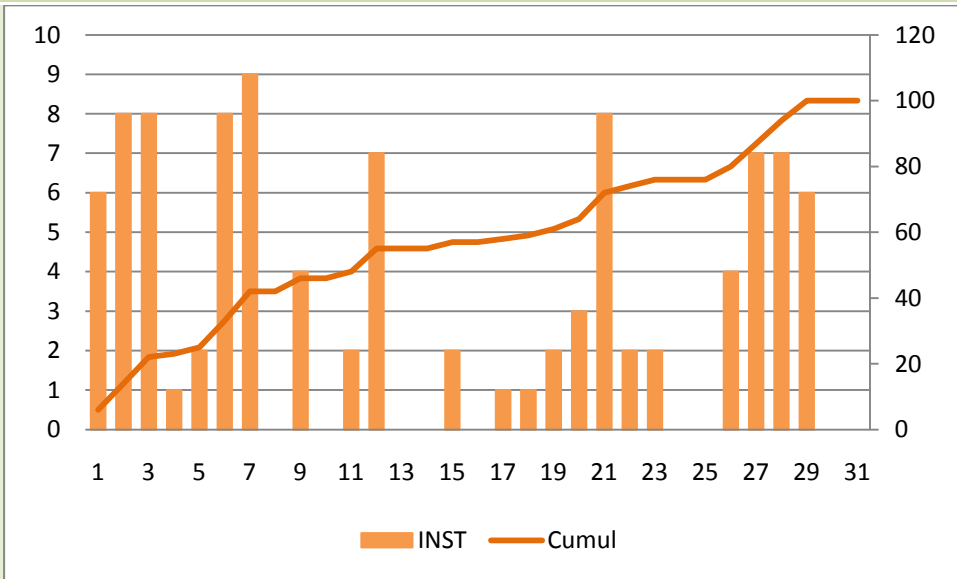
	1ère Décade	2ème Décade	3ème Décade	Mois	Nombre de jours avec	
FFM	4	8	8	7	FXI >= 20	11
DFM	NO	NO	NO	NO	FXI >= 36	2
FXI	39	29	45	45	FXI >= 36	10
FXI	60	52	95	95	FXI >= 57	4



Direction	< 10 km/h	10 - 20 km/h	> 20 km/h	Total
N	6,6%	3,2%	1,7%	11,5%
NNE	5,5%	3,5%	0,6%	9,6%
NE	5,2%	1,2%	0,0%	6,4%
ENE	1,1%	0,0%	0,0%	1,1%
E	0,3%	0,0%	0,0%	0,3%
ESE	0,3%	0,0%	0,0%	0,3%
SE	1,0%	0,1%	0,0%	1,1%
SSE	1,5%	0,2%	0,0%	1,7%
S	3,2%	0,3%	0,0%	3,6%
SSO	4,2%	0,4%	0,1%	4,7%
SO	2,8%	0,3%	0,3%	3,4%
OSO	1,3%	0,1%	0,2%	1,5%
O	1,4%	0,0%	0,1%	1,6%
ONO	2,1%	0,8%	0,2%	3,1%
NO	15,7%	4,6%	0,2%	20,6%
NNO	10,5%	1,9%	0,7%	13,1%
Total	62,8%	16,7%	4,1%	83,7%
Sans vent				16,3%



Ensoleillement



	1ère Décade	2ème Décade	3ème Décade	Mois	Nombre de jours avec	
INST	46	18	36	100	INST = 0	9
					INST > 80	8

Lexique		Au fil des jours
PRECIPITATIONS	en mm (litre d'eau par mètre carré)	
RR	Hauteur cumulée des précipitations	
TEMPERATURES	en °C	
TN	Température minimale	
TX	Température maximale	
TNTXM	Températures moyenne (TN+TX)/2	
TM	Température moyenne réelle, moyenne de toutes les valeurs	
TAMPLI	Amplitude thermique	
VENT	en km/h	
FFM	Vitesse moyenne du vent	
DFM	Direction moyenne du vent	
FXV	Vitesse maximale du vent moyen	
FXI	Vitesse maximale du vent instantané (rafale)	
NEIGE	en cm	
HNEIGEF	Hauteur de neige fraîche	
NEIGETOTX	Hauteur de neige au sol	

Lexique		Climatologie
TEMPERATURES	en °C	
MOYENNES / EXTREMES		
TNN	Température minimale la plus basse	
TNM	Températures minimales moyenne	
TNX	Température minimale la plus élevée	
TXN	Température maximale la plus basse	
TXM	Températures maximales moyenne	
TXX	Température maximale la plus élevée	
TMN	Température moyenne* la plus basse	
TMM	Températures moyennes*	
TMX	Température moyenne* la plus élevée	
TAMPLIN	Amplitude thermique la plus faible	
TAMPLIM	Amplitude thermique moyenne	
TAMPLIX	Amplitude thermique la plus élevée	
	<i>* Il s'agit de la moyenne réelle de toutes les valeurs</i>	
NOMBRE DE JOURS		
TN <= -10	Nombre de jours avec très forte gelée, température minimale inférieure ou égale à -10°C	
TN <= -5	Nombre de jours avec forte gelée, température minimale inférieure ou égale à -5°C	
TN <= 0	Nombre de jours avec gelée, température minimale inférieure ou égale à 0°C	
TX <= 0	Nombre de jours sans dégel, température maximale inférieure ou égale à 0°C	
TX >= 25	Nombre de jours avec chaleur, température maximale supérieure ou égale à 25°C	
TX >= 30	Nombre de jours avec forte chaleur, température maximale supérieure ou égale à 30°C	
TX >= 35	Nombre de jours avec très forte chaleur, température maximale supérieure ou égale à 30°C	
PRECIPITATIONS	en mm (litre d'eau par mètre carré)	
CUMULS / EXTREMES		
RR	Hauteur cumulée des précipitations	
RRX	Hauteur maximale de précipitation relevée en 24 heures	
HNEIGEF	Hauteur cumulée de neige fraîche	
HNEIGEFX	Hauteur maximale de neige fraîche en 24 heures (en cm)	
NEIGETOTX	Hauteur maximale de neige au sol (en cm)	
NOMBRE DE JOURS		
RR >= 0.4	Nombre de jours avec précipitation supérieure ou égale à 0.4 mm	
RR >= 1	Nombre de jours avec précipitation supérieure ou égale à 1 mm	
RR >= 5	Nombre de jours avec précipitation supérieure ou égale à 5 mm	
RR >= 10	Nombre de jours avec précipitation supérieure ou égale à 10 mm	
VENT	en km/h	
MOYENNES / EXTREMES		
FFM	Vitesse moyenne du vent	
DFM	Direction moyenne du vent	
FXV	Vitesse maximale du vent moyen	
FXI	Vitesse maximale du vent instantané (rafale)	
NOMBRE DE JOURS		
FXV >= 20	Nombre de jours avec vitesse du vent moyen supérieure ou égale à 20 km/h	
FXV >= 36	Nombre de jours avec vitesse du vent moyen supérieure ou égale à 36 km/h	
FXI >= 36	Nombre de jours avec vitesse du vent instantané supérieure ou égale à 36 km/h	
FXI >= 57	Nombre de jours avec vent violent, vitesse du vent instantané supérieure ou égale à 57 km/h	