



le 5, grand soleil, une des plus belles journées du mois



le 5, ciel bleu azur !



le 18, des nuages encore des nuages à l'image de la seconde décade



le 27, le soleil et la chaleur s'imposent progressivement

Un mois très contrasté !

Première décade : le mois débute par des températures de saison alternant de petits coups de chaleur et températures plus raisonnables ; la bise se fait remarquer les premiers jours ; le temps reste sec malgré des passages nuageux réguliers.

Seconde décade : le temps est triste : grisaille, pluie et fraîcheur ; pour accentuer cette sensation désagréable, la bise est à nouveau au rendez-vous en fin de période.

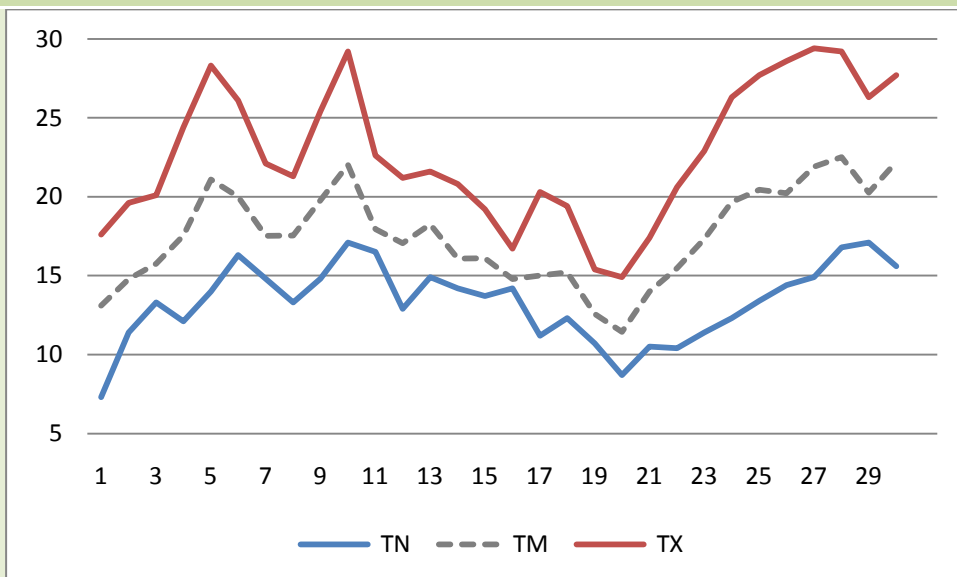
Dernière décade : la bise encore bien sensible faiblit progressivement pour laisser place à un temps plus chaud et très sec ; cependant le soleil peine à s'imposer durablement car les développements orageux sont précoces tous les après-midi sur les massifs.

Faits marquants :

- ✓ **fraîcheur matinale** le 1^{er} avec température minimale (TNN) de **7.3°C**
- ✓ **épisode de bise** du 1^{er} au 4 avec rafale maximale de **52 km/h** le 2 et de **53 km/h** le 3
- ✓ **douceur nocturne et chaleur** le 10 avec température minimale (TNX) de **17.1°C** et température maximale de **29.2°C**
- ✓ **épisode de vent assez fort** en liaison avec de l'instabilité orageuse le 10 avec rafale maximale de **45 km/h** et vent moyen maximal (FXIAB) de **32 km/h**
- ✓ **épisode pluvieux** du 14 au 19 avec **47.2 mm** et hauteur de précipitations maximale en 24 heures (RRAB) de **32.4 mm** le 16
- ✓ **épisode de bise** du 19 au 22 avec rafale maximale (FXIAB) de **55 km/h** le 20 et de **53 km/h** le 21, vent moyen maximal de **31 km/h**
- ✓ **fraîcheur diurne** remarquable les 19 et 20 avec température maximale de **15.4°C** le 19 et température maximale (TXN) de **14.9°C** le 20, cette fraîcheur est renforcée par la bise et le manque de soleil.
- ✓ **épisode de chaleur** (température maximales supérieures à 25°C) du 24 au 30 avec température maximale (TXX) de **29.4°C** le 27 et température maximale de **29.2°C** le 27
- ✓ **douceur nocturne** le 29 avec température minimale (TNX) de **17.1°C**

Date	RR (mm)	TN (°C)	TX (°C)	TNTXM (°C)	TM (°C)	TAMPLI (°C)	FFM (km/h)	DFM	FXY (km/h)	FXI (km/h)	Orage	Grêle	Brouillard	Neige	HNEIGEF (cm)	NEIGETOTX (cm)	Commentaire
01-juin-10	0,0	7,3	17,6	12,5	13,1	10,3	9	NO	21	32							Soleil, Nuageux
02-juin-10	0,0	11,4	19,6	15,5	14,8	8,2	12	NNE	24	52							Nuageux, Soleil et Nuages, Bise
03-juin-10	0,0	13,3	20,1	16,7	15,8	6,8	15	NNO	24	53							Soleil et Nuages, Bise
04-juin-10	0,0	12,1	24,4	18,3	17,5	12,3	8	NE	18	34							Nuageux, Soleil
05-juin-10	0,0	14,0	28,3	21,2	21,1	14,3	2	NO	8	13							Soleil
06-juin-10	2,0	16,3	26,1	21,2	20,0	9,8	6	SO	29	45							Soleil et Nuages, Averses
07-juin-10	0,0	14,8	22,1	18,5	17,5	7,3	4	S	13	23							Nuageux, Eclaircies
08-juin-10	0,4	13,3	21,3	17,3	17,6	8,0	3	NO	19	35							Soleil et Nuages, Nuageux
09-juin-10	0,0	14,8	25,4	20,1	19,8	10,6	4	NO	16	24							Nuageux, Eclaircies
10-juin-10	3,6	17,1	29,2	23,2	22,0	12,1	7	SO	32	45	*						Soleil et Nuages, Nuageux, Orage
11-juin-10	9,0	16,5	22,6	19,6	18,0	6,1	4	SSE	21	39			*				Nuages et Eclaircies, Averses
12-juin-10	0,0	12,9	21,2	17,1	17,1	8,3	2	SSE	13	16							Nuageux
13-juin-10	0,0	14,9	21,6	18,3	18,3	6,7	6	NO	23	32							Soleil et Nuages
14-juin-10	10,6	14,2	20,8	17,5	16,1	6,6	4	NO	21	31							Nuageux, Averses
15-juin-10	0,2	13,7	19,2	16,5	16,1	5,5	5	NO	16	31							Couvert
16-juin-10	32,4	14,2	16,7	15,5	14,8	2,5	3	SSO	11	24	*		*				Pluie, Averses
17-juin-10	1,4	11,2	20,3	15,8	15,0	9,1	4	NO	13	26							Nuageux, Soleil et Nuages, Averses
18-juin-10	1,8	12,3	19,4	15,9	15,2	7,1	3	NO	16	26							Nuageux, Eclaircies, Averses
19-juin-10	0,8	10,7	15,4	13,1	12,6	4,7	9	NO	27	44							Nuageux, Averses
20-juin-10	0,0	8,7	14,9	11,8	11,4	6,2	16	NNO	31	55							Nuages et Eclaircies
21-juin-10	0,0	10,5	17,4	14,0	14,0	6,9	15	NNO	29	53							Soleil et Nuages
22-juin-10	0,0	10,4	20,6	15,5	15,5	10,2	13	NNE	24	45							Soleil, quelques Nuages
23-juin-10	0,0	11,4	22,9	17,2	17,3	11,5	8	NNO	16	31							Soleil
24-juin-10	0,0	12,3	26,3	19,3	19,7	14,0	6	NO	16	32							Soleil
25-juin-10	0,0	13,4	27,7	20,6	20,4	14,3	5	NO	13	27							Soleil, Bourgeonnements orageux
26-juin-10	0,0	14,4	28,6	21,5	20,2	14,2	4	NNE	19	27							Soleil, Bourgeonnements orageux
27-juin-10	0,0	14,9	29,4	22,2	21,9	14,5	4	NO	16	24							Soleil, Bourgeonnements orageux
28-juin-10	0,0	16,8	29,2	23,0	22,5	12,4	4	ONO	21	31							Soleil, Bourgeonnements orageux
29-juin-10	0,4	17,1	26,3	21,7	20,3	9,2	6	ONO	27	37	*						Soleil, Orage
30-juin-10	0,0	15,6	27,7	21,7	22,2	12,1	6	NO	18	29							Soleil, Bourgeonnements orageux

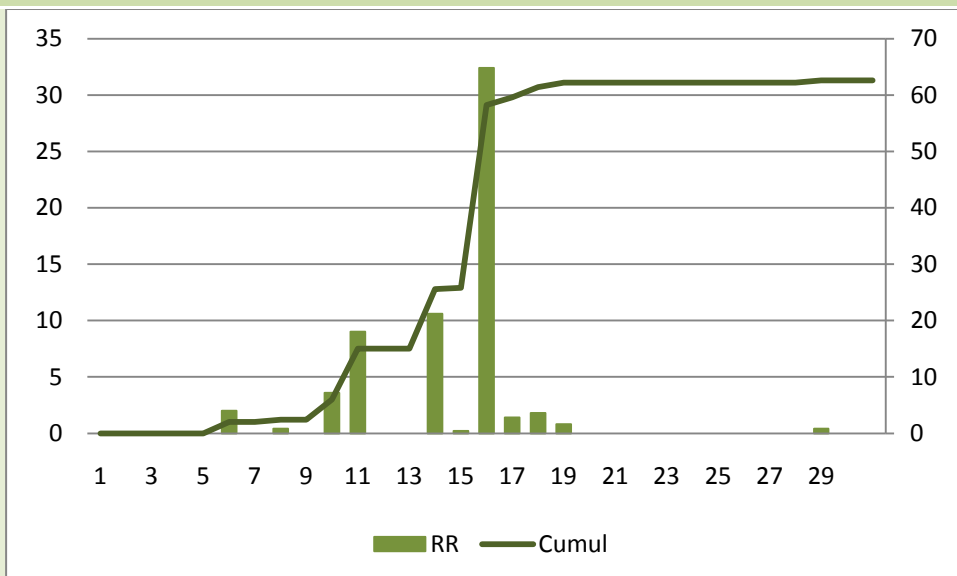
Températures



Moyennes Totaux Min - Max	1ère Décade	2ème Décade	3ème Décade	Mois
TNN	7,3	8,7	10,4	7,3
TNM	13,4	12,9	13,7	13,4
TNX	17,1	16,5	17,1	17,1
TXN	17,6	14,9	17,4	14,9
TXM	23,4	19,2	25,6	22,7
TXX	29,2	22,6	29,4	29,4
TMN	13,1	11,4	14,0	11,4
TMM	17,9	15,4	19,4	17,6
TMX	22,0	18,3	22,5	22,5
TAMPLIN	6,8	2,5	6,9	2,5
TAMPLIM	10,0	6,3	11,9	9,4
TAMPLIX	14,3	9,1	14,5	14,5

Nombre de jours avec	
TN <= -10	0
TN <= -5	0
TN <= 0	0
TX <= 0	0
TX >= 25	11
TX >= 30	0
TX >= 35	0

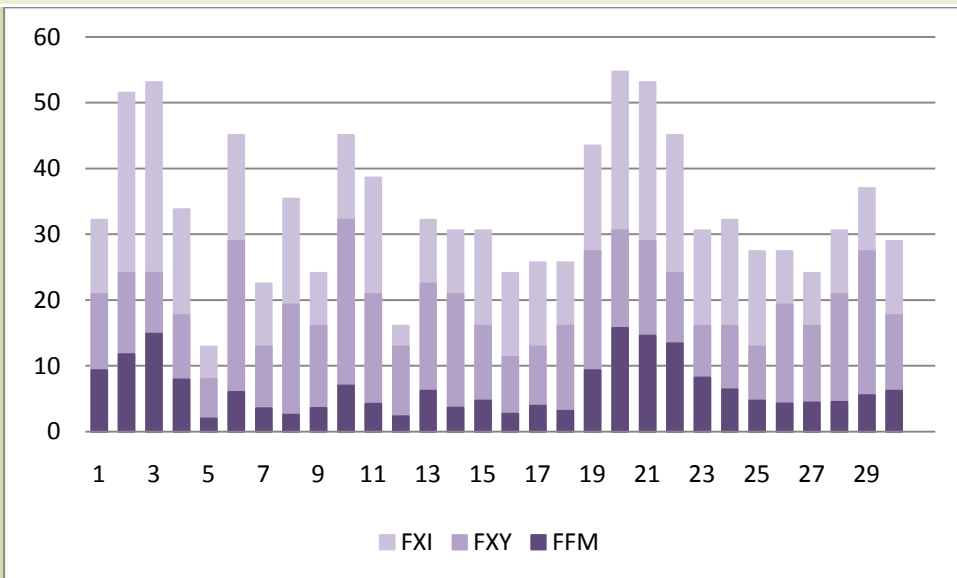
Précipitations



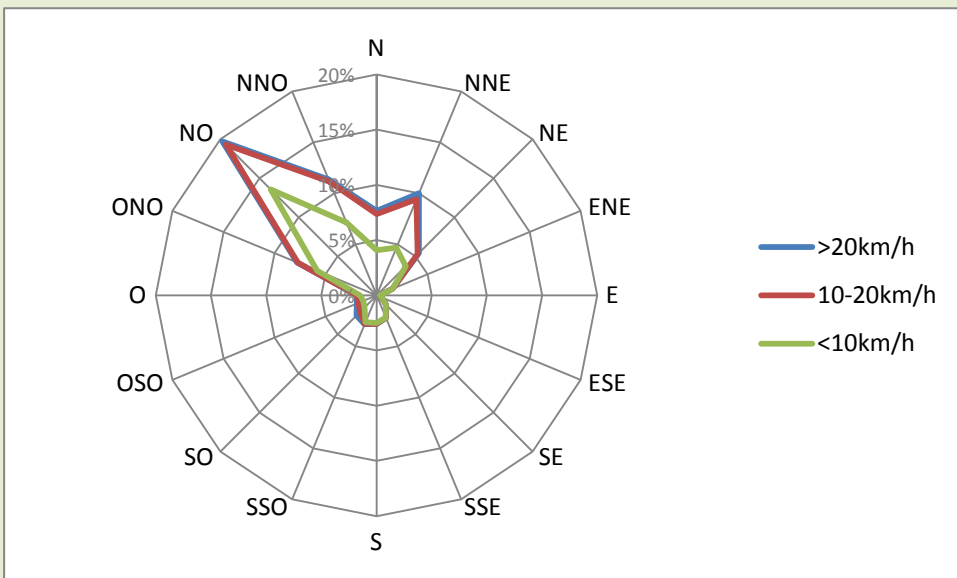
Moyennes Totaux Min - Max	1ère Décade	2ème Décade	3ème Décade	Mois
RR	6,0	56,2	0,4	62,6
RRX	3,6	32,4	0,4	32,4
HNEIGEF	0	0	0	0
HNEIGEFX	0	0	0	0
NEIGETOTX	0	0	0	0

Nombre de jours avec	
RR >= 0,4	10
RR >= 1	7
RR >= 5	3
RR >= 10	2
Orage	3
Grêle	0
Brouillard	2
Neige	0
Neige >= 1 cm	0

Vent



Moyennes Totaux Min - Max	1ère Décade	2ème Décade	3ème Décade	Mois	Nombre de jours avec	
FFM	7	6	7	7	FXY >= 20	14
DFM	NO	NO	NO	NO	FXY >= 36	0
FXY	32	31	29	32	FXI >= 36	10
FXI	53	55	53	55	FXI >= 57	0



Direction	< 10 km/h	10 - 20 km/h	> 20 km/h	Total
N	4,1%	3,3%	0,3%	7,7%
NNE	4,7%	4,7%	0,6%	10,0%
NE	3,7%	1,5%	0,2%	5,4%
ENE	1,5%	0,1%	0,0%	1,6%
E	0,3%	0,0%	0,0%	0,3%
ESE	0,5%	0,0%	0,0%	0,5%
SE	1,2%	0,0%	0,0%	1,2%
SSE	2,2%	0,0%	0,0%	2,2%
S	2,5%	0,1%	0,0%	2,6%
SSO	2,6%	0,2%	0,0%	2,8%
SO	1,5%	0,6%	0,5%	2,6%
OSO	1,3%	0,5%	0,2%	1,9%
O	1,5%	0,3%	0,0%	1,8%
ONO	5,8%	1,9%	0,1%	7,8%
NO	13,6%	5,7%	0,4%	19,7%
NNO	7,1%	4,0%	0,2%	11,3%
Total	54,2%	22,8%	2,5%	79,5%
Sans vent				20,5%