



le 23, bourgeonnements orageux sur le Jura



le 24, du soleil !



le 2, pluie et brouillard



le 14, des nuages encore des nuages accompagnés de bise



le 24, soleil et chaleur

### de l'automne à l'été ! enfin presque !

Les deux premières décades sont humides, fraîches et grises, à cela s'ajoute la bise qui se manifeste à plusieurs reprises, la sensation est donc plus à l'automne qu'au printemps.

Le début de la dernière décade donne un avant goût d'été avec soleil et chaleur mais cela reste éphémère car la décade se termine sous la grisaille et les précipitations.

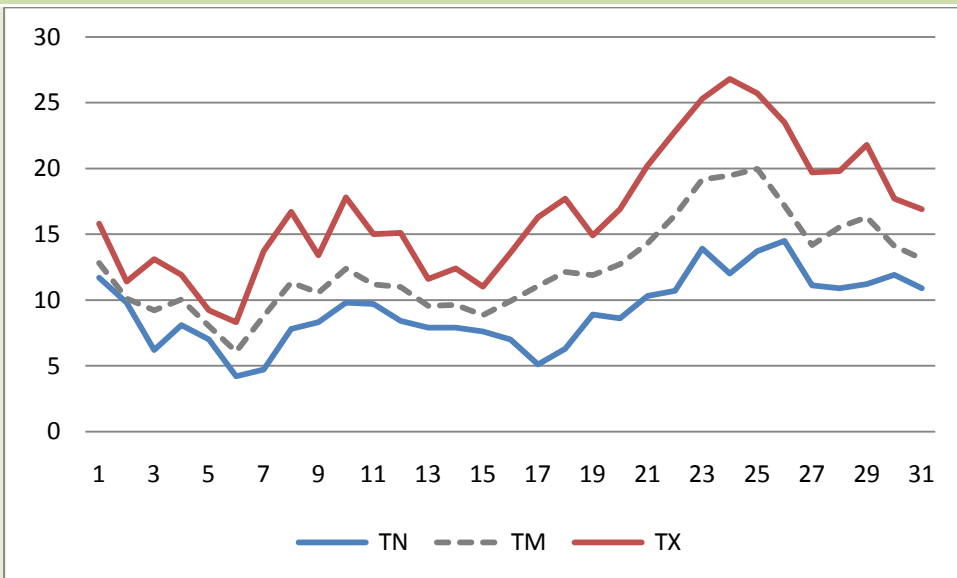
#### Faits marquants :

- ✓ **pluie marquée** dans la nuit du 1<sup>er</sup> au 2 avec **21.2 mm**
- ✓ **épisode de bise** remarquable le 4 avec rafale maximale (**FXIAB**) de **63 km/h** et vent moyen maximal de **32 km/h**
- ✓ **fraicheur diurne** remarquable les 5 et 6 avec température maximale de **9.2°C** le 5 et température maximale (**TXN**) de **8.3°C** le 6
- ✓ **fraicheur matinale** les 6 et 7 avec température maximale (**TNN**) de **4.2°C** le 6, cependant les températures minimales restent raisonnables grâce à la couverture nuageuse
- ✓ **épisode pluvieux** du 8 au 14 avec **51.6 mm**
- ✓ **très faible ensoleillement** du 1<sup>er</sup> au 15 avec 8 jours sans le moindre rayon de soleil
- ✓ **épisode de bise** du 14 au 16 avec rafale maximale de **44 km/h** le 15 et vent moyen maximal de **29 km/h** le 15
- ✓ **épisode de bise** du 19 au 21 avec rafale maximale de **47 km/h** le 20
- ✓ premier **épisode de chaleur** de l'année du 23 au 25 avec température maximale (**TXX**) de **26.8°C** le 24
- ✓ **douceur nocturne** du 23 au 26 avec température minimale (**TNX**) de **14.5°C** le 26
- ✓ **épisode de vent assez fort** de sud les 25 et 26 avec rafale maximale de **58 km/h** le 25 et vent moyen maximal (**FXIAB**) de **39 km/h**
- ✓ **épisode pluvieux** les 26 et 27 avec **34.2 mm** et hauteur de précipitations maximale en 24 heures (**RRAB**) de **29.6 mm** le 26
- ✓ **épisode pluvieux** les 29 et 30 avec **30.2 mm**
- ✓ **épisode de bise** le 31 avec rafale maximale de **40 km/h**



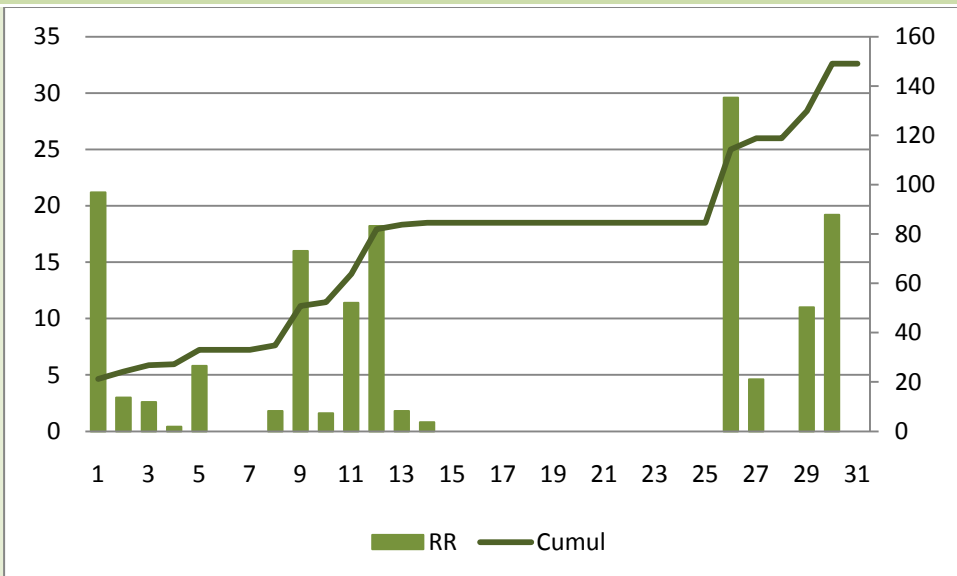
Date	RR (mm)	TN (°C)	TX (°C)	TNTXM (°C)	TM (°C)	TAMPLI (°C)	FFM (km/h)	DFM	FXY (km/h)	FXI (km/h)	Orage	Grêle	Brouillard	Neige	HNEIGEF (cm)	NEIGETOTX (cm)	Commentaire
01-mai-10	21,2	11,7	15,8	13,8	12,8	4,1	3	S	15	31							Pluie, Eclaircies
02-mai-10	3,0	9,8	11,4	10,6	10,1	1,6	4	NO	19	27							Nuageux, Pluie faible
03-mai-10	2,6	6,2	13,1	9,7	9,2	6,9	9	NO	24	40							Eclaircies, Nuageux, Pluie faible
04-mai-10	0,4	8,1	11,9	10,0	10,0	3,8	17	N	32	63							Nuageux, Bise
05-mai-10	5,8	7,0	9,2	8,1	8,0	2,2	7	NO	18	35			*				Pluie, Couvert, Pluie et Brouillard
06-mai-10	0,0	4,2	8,3	6,3	6,1	4,1	4	SSE	21	35							Nuageux
07-mai-10	0,0	4,7	13,7	9,2	8,8	9,0	3	NO	11	16							Nuageux, Eclaircies
08-mai-10	1,8	7,8	16,7	12,3	11,3	8,9	4	NO	16	34							Nuageux, Eclaircies, Averse
09-mai-10	16,0	8,3	13,4	10,9	10,5	5,1	1	NNO	6	11			*				Brouillard, Nuageux, Pluie
10-mai-10	1,6	9,8	17,8	13,8	12,4	8,0	4	SSE	21	32			*				Brouillard, Eclaircies
11-mai-10	11,4	9,7	15,0	12,4	11,2	5,3	4	NE	18	29							Eclaircies, Pluie, Eclaircies
12-mai-10	18,2	8,4	15,1	11,8	11,0	6,7	4	ONO	18	24							Eclaircies, Pluie
13-mai-10	1,8	7,9	11,6	9,8	9,6	3,7	7	NO	18	31							Pluie faible, Nuageux
14-mai-10	0,8	7,9	12,4	10,2	9,6	4,5	11	NO	23	35							Nuageux, Pluie faible
15-mai-10	0,0	7,6	11,0	9,3	8,8	3,4	14	NO	29	44							Nuageux, Bise
16-mai-10	0,0	7,0	13,6	10,3	9,9	6,6	11	NO	19	31							Nuageux, Eclaircies
17-mai-10	0,0	5,1	16,3	10,7	11,0	11,2	10	NO	23	32							Soleil et Nuages
18-mai-10	0,0	6,3	17,7	12,0	12,1	11,4	8	NO	18	27							Soleil, Nuages et Eclaircies
19-mai-10	0,0	8,9	14,9	11,9	11,9	6,0	15	NNO	26	45							Soleil et Nuages, Bise
20-mai-10	0,0	8,6	16,9	12,8	12,7	8,3	13	NNE	24	47							Soleil et Nuages, Bise
21-mai-10	0,0	10,3	20,2	15,3	14,3	9,9	12	NNO	19	45							Couvert, Soleil, Bise
22-mai-10	0,0	10,7	22,8	16,8	16,4	12,1	10	NNE	18	34							Nuageux, Soleil
23-mai-10	0,0	13,9	25,3	19,6	19,2	11,4	8	NO	19	32							Soleil
24-mai-10	0,0	12,0	26,8	19,4	19,5	14,8	3	ONO	11	21							Soleil
25-mai-10	0,0	13,7	25,7	19,7	20,0	12,0	10	SO	39	58							Soleil, vent de SO
26-mai-10	29,6	14,5	23,5	19,0	17,2	9,0	8	S	39	50	*						Nuages et Eclaircies, Pluie
27-mai-10	4,6	11,1	19,7	15,4	14,2	8,6	4	NO	13	18							Pluie, Eclaircies
28-mai-10	0,0	10,9	19,8	15,4	15,5	8,9	6	NO	21	29							Nuages et Eclaircies
29-mai-10	11,0	11,2	21,8	16,5	16,3	10,6	5	NO	18	23							Soleil et Nuages, Pluie
30-mai-10	19,2	11,9	17,7	14,8	14,1	5,8	6	S	15	29							Pluie, Nuageux, Pluie
31-mai-10	0,0	10,9	16,9	13,9	13,1	6,0	13	NO	26	40							Nuageux, Soleil et Nuages, Bise

Températures



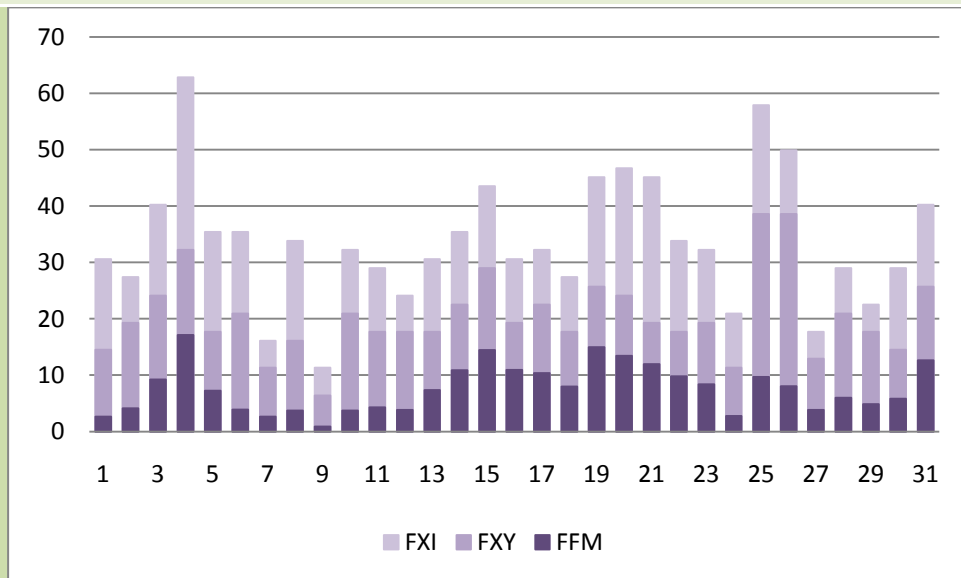
Moyennes Totaux Min - Max	1ère Décade	2ème Décade	3ème Décade	Mois	Nombre de jours avec	
TNN	4,2	5,1	10,3	4,2	TN <= -10	0
TNM	7,8	7,7	11,9	9,2	TN <= -5	0
TNX	11,7	9,7	14,5	14,5	TN <= 0	0
TXN	8,3	11,0	16,9	8,3	TX <= 0	0
TXM	13,1	14,5	21,8	16,6	TX >= 25	3
TXX	17,8	17,7	26,8	26,8	TX >= 30	0
TMN	6,1	8,8	13,1	6,1	TX >= 35	0
TMM	9,9	10,8	16,3	12,5		
TMX	12,8	12,7	20,0	20,0		
TAMPLIN	1,6	3,4	5,8	1,6		
TAMPLIM	5,4	6,7	9,9	7,4		
TAMPLIX	9,0	11,4	14,8	14,8		

Précipitations

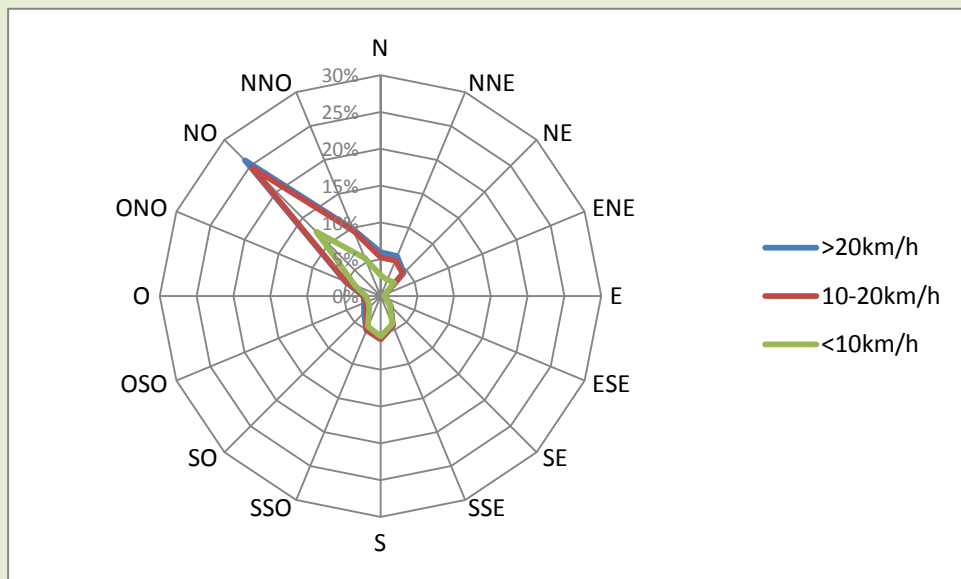


Moyennes Totaux Min - Max	1ère Décade	2ème Décade	3ème Décade	Mois	Nombre de jours avec	
RR	52,4	32,2	64,4	149,0	RR >= 0,4	16
RRX	21,2	18,2	29,6	29,6	RR >= 1	14
HNEIGEF	0	0	0	0	RR >= 5	8
HNEIGEFX	0	0	0	0	RR >= 10	7
NEIGETOTX	0	0	0	0	Orage	1
					Grêle	0
					Brouillard	3
					Neige	0
					Neige >= 1 cm	0

Vent



Moyennes Totaux Min - Max	1ère Décade	2ème Décade	3ème Décade	Mois	Nombre de jours avec	
FFM	6	10	8	8	FXY >= 20	13
DFM	NO	NO	NO	NO	FXY >= 36	2
FXY	32	29	39	39	FXI >= 36	9
FXI	63	47	58	63	FXI >= 57	2



Direction	< 10 km/h	10 - 20 km/h	> 20 km/h	Total
N	2,8%	2,5%	0,7%	5,9%
NNE	2,4%	2,9%	0,6%	5,9%
NE	2,6%	1,7%	0,2%	4,5%
ENE	0,7%	0,0%	0,0%	0,7%
E	0,5%	0,0%	0,0%	0,5%
ESE	0,8%	0,0%	0,0%	0,8%
SE	1,8%	0,1%	0,0%	1,9%
SSE	4,2%	0,2%	0,0%	4,4%
S	5,5%	0,4%	0,0%	5,9%
SSO	4,5%	0,5%	0,0%	5,0%
SO	2,1%	0,5%	0,5%	3,2%
OSO	1,8%	0,4%	0,2%	2,4%
O	2,0%	0,3%	0,1%	2,3%
ONO	3,7%	1,4%	0,0%	5,1%
NO	12,3%	12,3%	1,4%	26,1%
NNO	5,5%	4,0%	0,2%	9,8%
<b>Total</b>	<b>53,2%</b>	<b>27,3%</b>	<b>4,0%</b>	<b>84,5%</b>
<b>Sans vent</b>				<b>15,5%</b>